



2018/05/16

## COMMUNIQUÉ DE PRESSE

Liens: [Publication](#)

[NBB.Stat](#)

[Information générale](#)

# La balance commerciale à nouveau positive en février 2018

- La première estimation du mois de mars 2018 indique une balance commerciale à l'équilibre.
- Croissance vigoureuse des volumes exportés durant la période décembre 2017-février 2018.

## 1. Évolution du commerce extérieur belge

### 1.1 Première estimation

En **mars 2018**, selon la première estimation (tableau 1), la balance commerciale est quasi à l'équilibre. Les importations et exportations se sont établies suivant les premières indications à respectivement, à € 24,5 et € 24,7 milliards, soit une variation de -6,6 % et -4,8 % par rapport à mars 2017.

### 1.2 Développements récents

En **février 2018**, suivant les données les plus récentes, la balance commerciale a dégagé un excédent de € 0,9 milliard, soit une amélioration d'environ un milliard par rapport à février 2017, où un faible déficit avait été enregistré. Cet excédent s'explique par la hausse plus vive des exportations, qui ont grimpé de 5,8% pour atteindre un niveau de € 23,4 milliards, une évolution qui s'est principalement concentrée dans les produits de l'industrie chimique. Quant aux importations, elles sont demeurées quasiment stables, ne progressant que de 0,7 %.

Les termes de l'échange sont restés quasiment inchangés au cours des derniers mois. Le taux de couverture, en revanche, s'est sensiblement amélioré; les volumes exportés (+6,7 %) ayant augmenté plus vigoureusement que les volumes importés (+2,1 %).

## 1.3 Données

TABLEAU 1 ESTIMATION RAPIDE DES RÉSULTATS DU MOIS DE MARS 2018

MARS 2018	Exportations		Importations		Soldes (en milliards d'euros)	
	En milliards d'euros	Pourcentages de variation <sup>1</sup>	En milliards d'euros	Pourcentages de variation <sup>1</sup>	Mars 2018	(p.m.) Mars 2017
Commerce intracommunautaire (UE)	16,6	-9,5	17,1	-6,6	-0,5	0,0
Commerce extracommunautaire (extra UE)	8,1	6,5	7,4	-6,8	0,8	-0,3
Total	24,7	-4,8	24,5	-6,6	0,3	-0,2

TABLEAU 2 RÉSULTATS DU MOIS DE FÉVRIER 2018

FÉVRIER 2018	Exportations		Importations		Soldes (en milliards d'euros)	
	En milliards d'euros	Pourcentages de variation <sup>1</sup>	En milliards d'euros	Pourcentages de variation <sup>1</sup>	Février 2018	(p.m.) Février 2017
Commerce intracommunautaire (UE)	15,7	1,8	15,9	-0,1	-0,2	-0,5
Commerce extracommunautaire (extra UE)	7,7	15,0	6,6	2,8	1,2	0,3
Total	23,4	5,8	22,5	0,7	0,9	-0,2
JANVIER - FÉVRIER 2018					Jan. - fév. 2018	(p.m.) Jan. - fév. 2017
Commerce intracommunautaire (UE)	32,9	7,7	32,2	1,9	0,7	-1,0
Commerce extracommunautaire (extra UE)	15,2	18,9	14,4	6,1	0,8	-0,8
Total	48,1	11,0	46,6	3,2	1,5	-1,8

TABLEAU 3 INDICATEURS DU COMMERCE EXTÉRIEUR

MOYENNE DES TROIS DERNIERS MOIS ( décembre, janvier, février ) (Variation en pourcentage par rapport à la moyenne de la période correspondante de l'année précédente)	Exportations	Importations	Evolution des termes de l'échange	Evolution du taux de couverture
Commerce intracommunautaire (UE)	5,9	2,5		
Commerce extracommunautaire (UE)	11,5	4,7		
Total	7,6	3,2		
Valeurs unitaires	0,8	1,1	-0,3	
Volumes	6,7	2,1		4,5

Source: ICN

N.B.: Ces chiffres, établis selon le concept national, sont provisoires et donc susceptibles d'être revus. Le concept national est fondé sur le franchissement de la frontière nationale par les marchandises lors de transactions entre résidents et non-résidents. Le concept communautaire est plus large et comprend également les transactions sur marchandises entre non-résidents. Les marchandises en transit ne sont reprises dans aucune de ces statistiques. Les totaux pour l'intra-UE comprennent le commerce avec les 27 autres Etats membres.

Les termes de l'échange mesurent la relation entre les valeurs unitaires des exportations et celles des importations. Une évolution des termes de l'échange positive indique une hausse plus forte des valeurs unitaires des exportations que celles des importations ou une baisse moins rapide des valeurs unitaires des exportations que celles des importations.

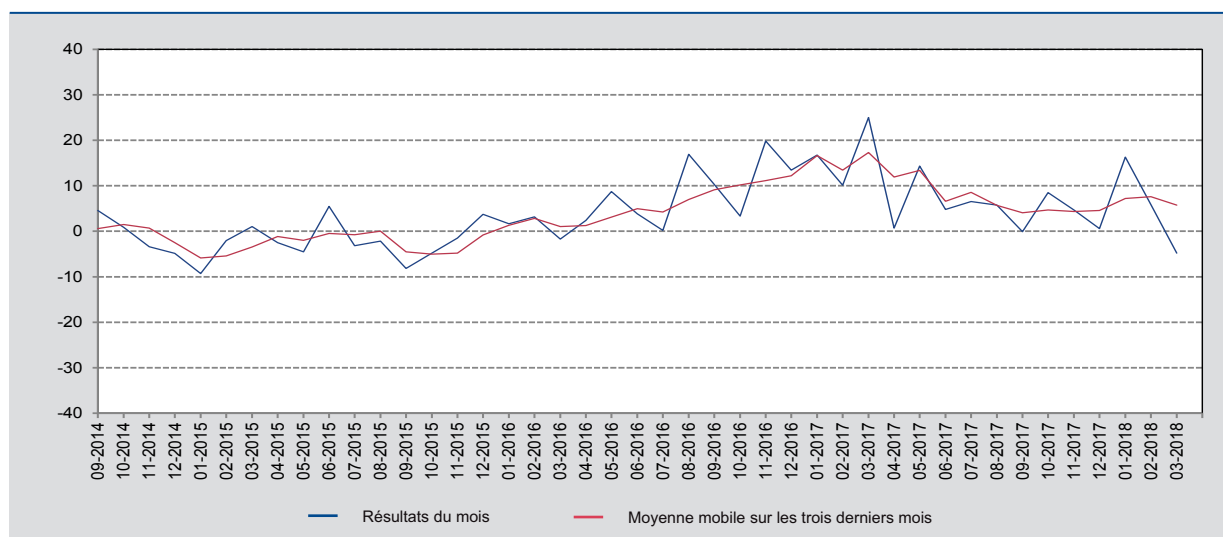
Le taux de couverture est la relation entre les volumes d'exportations et les volumes d'importations. Une évolution du taux de couverture positive indique une croissance plus rapide des volumes d'exportations par rapport aux volumes d'importations ou une baisse moins rapide des volumes d'exportations par rapport à la diminution des volumes d'importations.

<sup>1</sup> Par rapport à la période correspondante de l'année précédente.

## 2. Évolution des exportations, des importations et de la balance commerciale

GRAPHIQUE 1 EXPORTATIONS

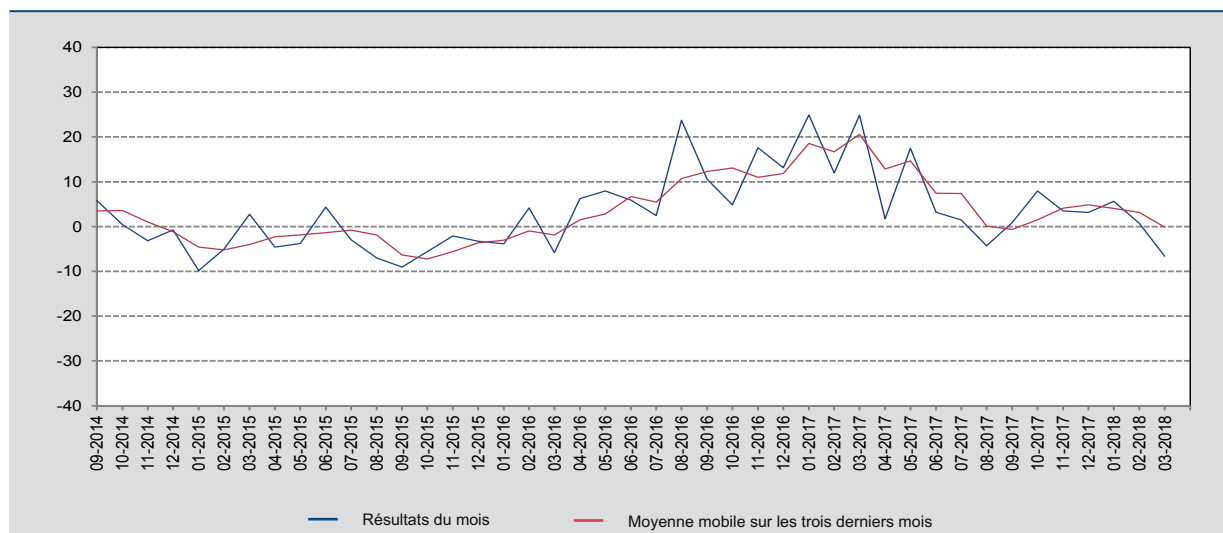
(variation en pourcentage par rapport au mois correspondant de l'année précédente)



Source: ICN.

GRAPHIQUE 2 IMPORTATIONS

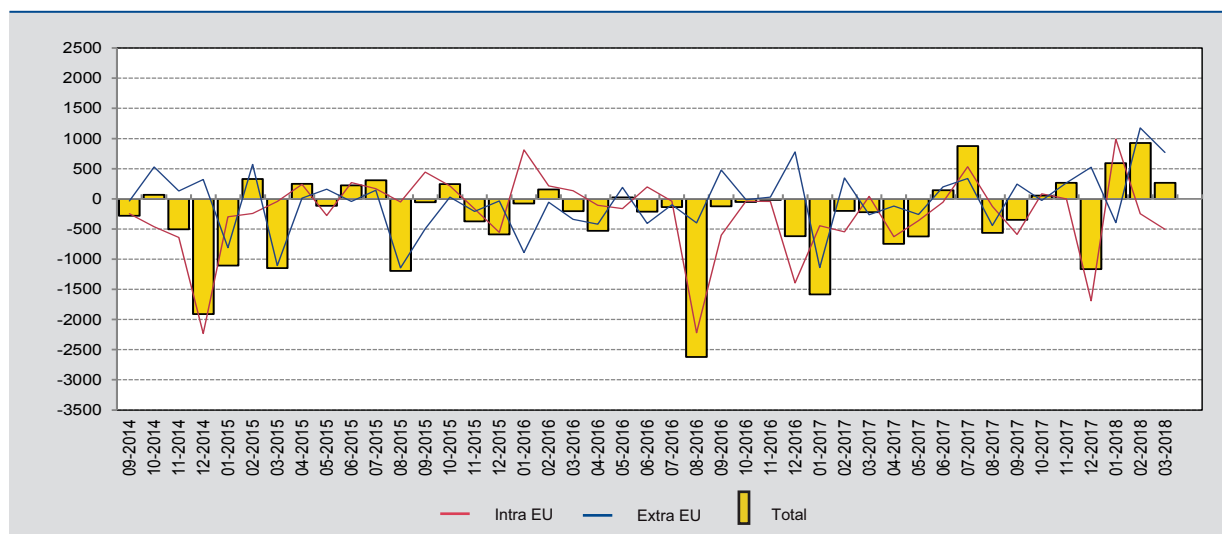
(variation en pourcentage par rapport au mois correspondant de l'année précédente)



Source: ICN.

### GRAPHIQUE 3 BALANCE COMMERCIALE

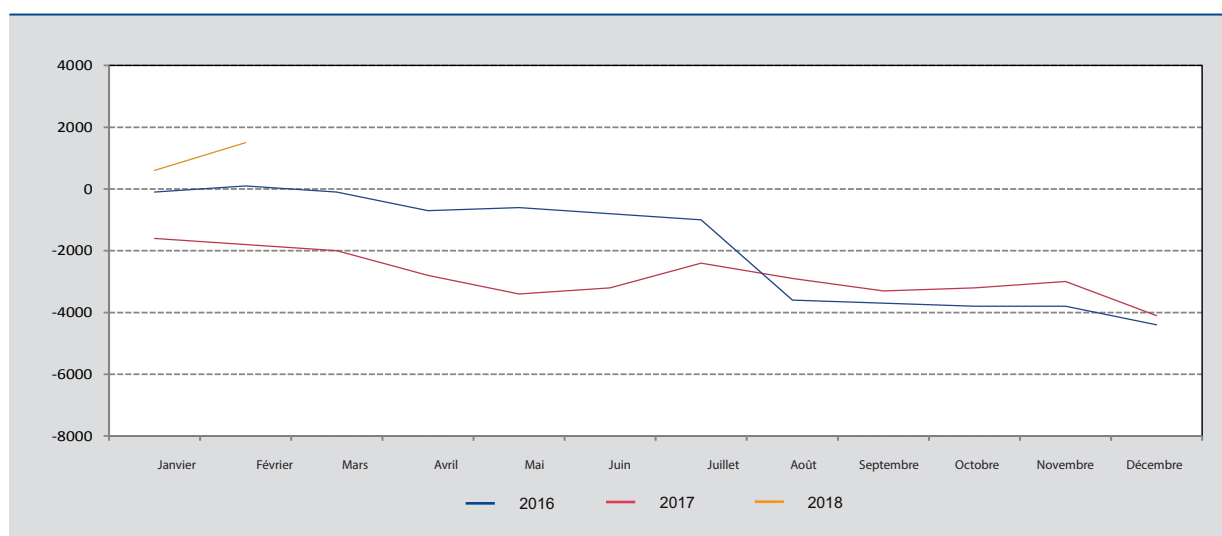
(millions d'euros)



Source: ICN.

### GRAPHIQUE 4 BALANCE COMMERCIALE: ÉVOLUTION CUMULÉE

(millions d'euros)



Source: ICN.