



2018-04-16

COMMUNIQUÉ DE PRESSE

Liens: [Publication](#)

[NBB.Stat](#)

[Information générale](#)

Balance commerciale positive en janvier 2018

- Selon la première estimation, la balance commerciale de février 2018 est à l'équilibre.
- La balance commerciale a dégagé un excédent de € 0,8 milliard en janvier 2018 grâce au dynamisme des exportations qui ont progressé de 15,9% par rapport à janvier 2017.

1. Évolution du commerce extérieur belge

1.1 Première estimation

En **février 2018**, selon les premières estimations (tableau 1), **la balance commerciale est à l'équilibre** alors qu'elle présentait un léger déficit un an auparavant (€ -0,2 milliard). Tant les exportations que les importations ont atteint un montant de € 22,8 milliards. Cela représente une hausse de respectivement 3,0% pour les exportations et 2,3% pour les importations par rapport au mois de février 2017.

1.2 Développements récents

Suivant les données les plus récentes disponibles, la balance commerciale a dégagé un **excédent de € 0,8 milliard en janvier 2018** (tableau 2) et montre une amélioration de € 2,4 milliards par rapport à janvier 2017 (€ - 1,6 milliard). Ce résultat amélioré est atteint grâce au dynamisme des exportations qui s'élèvent à € 24,6 milliards et qui ont augmenté de 15,9%. Ce sont les produits des industries chimiques et pharmaceutiques qui ont le plus contribué à cette hausse. Les importations atteignent quant à elles € 23,8 milliards et progressent également mais dans une mesure moindre (+4,5%).

L'évolution des termes de l'échange pour les trois derniers mois (tableau 3) s'est établie à 1,1% car les valeurs unitaires des exportations (+2,4%) ont crû plus rapidement que celles des importations (+1,3%). L'évolution du taux de couverture est estimée à 2,1% car les volumes exportés (+4,5%) ont augmenté plus significativement que ceux importés (+2,4%).

1.3 Données

TABLEAU 1 ESTIMATION RAPIDE DES RÉSULTATS DU MOIS DE FÉVRIER 2018

FÉVRIER 2018	Exportations		Importations		Soldes (en milliards d'euros)	
	En milliards d'euros	Pourcentages de variation ¹	En milliards d'euros	Pourcentages de variation ¹	Février 2018	(p.m.) Février 2017
Commerce intracommunautaire (UE)	15,1	-2,1	16,2	2,0	-1,2	-0,5
Commerce extracommunautaire (extra UE)	7,7	14,6	6,6	3,0	1,1	0,3
Total	22,8	3,0	22,8	2,3	0,0	-0,2

TABLEAU 2 RÉSULTATS DU MOIS DE JANVIER 2018

JANVIER 2018	Exportations		Importations		Soldes (en milliards d'euros)	
	En milliards d'euros	Pourcentages de variation ¹	En milliards d'euros	Pourcentages de variation ¹	Janvier 2018	(p.m.) Janvier 2017
Commerce intracommunautaire (UE)	17,1	12,9	16,1	2,8	1,1	-0,4
Commerce extracommunautaire (extra UE)	7,4	23,4	7,7	8,1	-0,3	-1,1
Total	24,6	15,9	23,8	4,5	0,8	-1,6

TABLEAU 3 INDICATEURS DU COMMERCE EXTÉRIEUR

MOYENNE DES TROIS DERNIERS MOIS (novembre, décembre, janvier) (Variation en pourcentage par rapport à la moyenne de la période correspondante de l'année précédente)	Exportations	Importations	Evolution des termes de l'échange	Evolution du taux de couverture
Commerce intracommunautaire (UE)	6,7	3,7		
Commerce extracommunautaire (UE)	7,9	3,6		
Total	7,0	3,7		
Valeurs unitaires	2,4	1,3	1,1	
Volumes	4,5	2,4		2,1

Source: ICN

N.B.: Ces chiffres, établis selon le concept national, sont provisoires et donc susceptibles d'être revus. Le concept national est fondé sur le franchissement de la frontière nationale par les marchandises lors de transactions entre résidents et non-résidents. Le concept communautaire est plus large et comprend également les transactions sur marchandises entre non-résidents. Les marchandises en transit ne sont reprises dans aucune de ces statistiques. Les totaux pour l'intra-UE comprennent le commerce avec les 27 autres Etats membres.

Les termes de l'échange mesurent la relation entre les valeurs unitaires des exportations et celles des importations. Une évolution des termes de l'échange positive indique une hausse plus forte des valeurs unitaires des exportations que celles des importations ou une baisse moins rapide des valeurs unitaires des exportations que celles des importations.

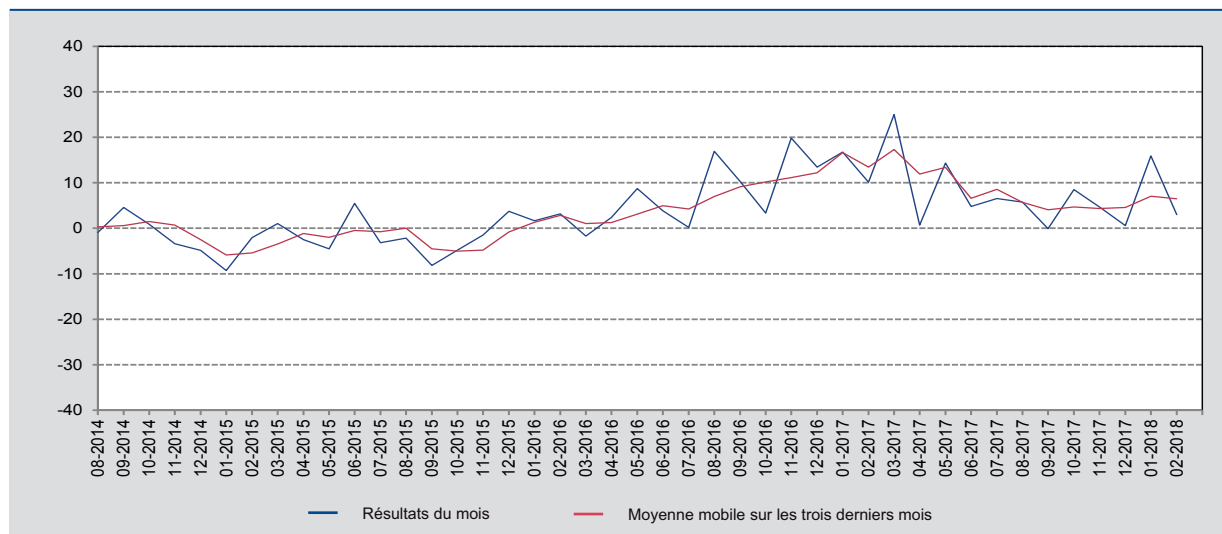
Le taux de couverture est la relation entre les volumes d'exportations et les volumes d'importations. Une évolution du taux de couverture positive indique une croissance plus rapide des volumes d'exportations par rapport aux volumes d'importations ou une baisse moins rapide des volumes d'exportations par rapport à la diminution des volumes d'importations.

¹ Par rapport à la période correspondante de l'année précédente.

2. Évolution des exportations, des importations et de la balance commerciale

GRAPHIQUE 1 EXPORTATIONS

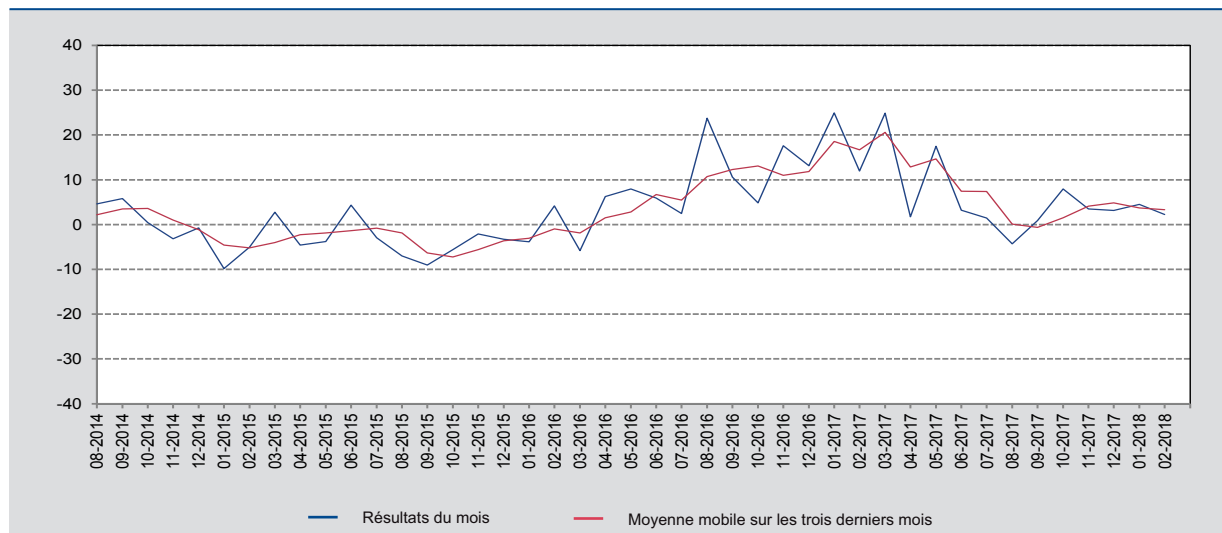
(variation en pourcentage par rapport au mois correspondant de l'année précédente)



Source : ICN.

GRAPHIQUE 2 IMPORTATIONS

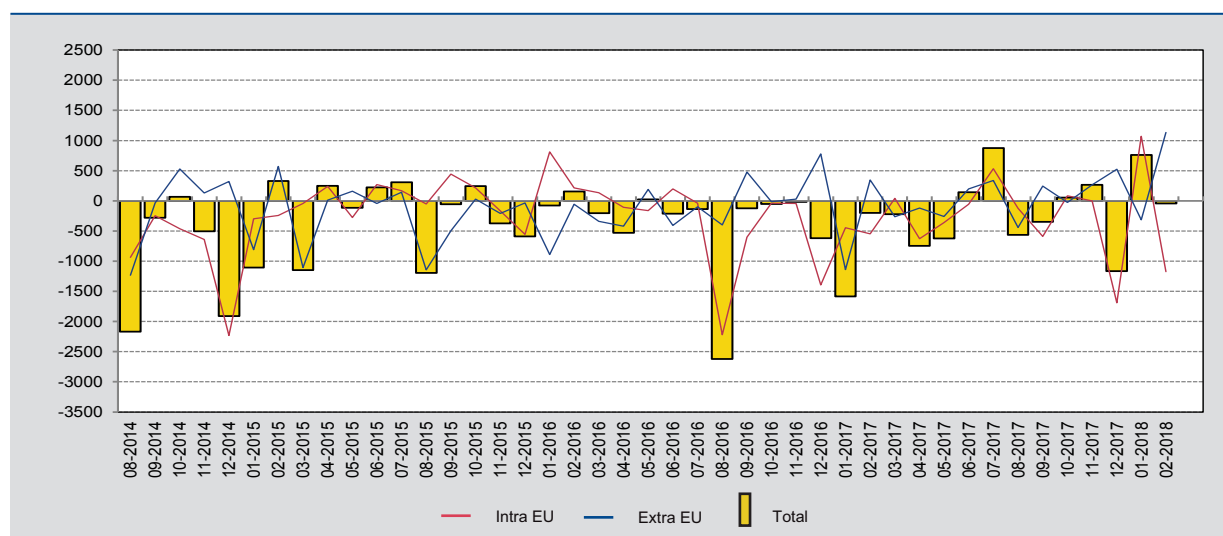
(variation en pourcentage par rapport au mois correspondant de l'année précédente)



Source : ICN.

GRAPHIQUE 3 BALANCE COMMERCIALE

(millions d'euros)



Source: ICN.