

2018-03-15

## COMMUNIQUÉ DE PRESSE

Liens: [Publication](#)[NBB.Stat](#)[Information générale](#)

# Forte hausse de l'import et de l'export en 2017

- La hausse du prix des produits pétroliers a pesé sur la balance commerciale en 2017
- Le déficit de la balance commerciale est estimé à € 4,1 milliards

## 1. Évolution du commerce extérieur belge

### 1.1 Première estimation

Les premières estimations du **mois de janvier 2018** (tableau 1) indiquent un déficit de € 0,2 milliard de la balance commerciale. Les exportations sont estimées à € 23,3 milliards et les importations à € 23,5 milliards, soit une hausse de respectivement 9,7 % et 3,0 % en comparaison avec le mois de janvier 2017.

### 1.2 Développements récents

En **décembre 2017** (tableau 2), selon les données les plus récentes, la balance commerciale affiche un déficit de € 1,1 milliard, soit une moins bonne performance qu'en décembre 2016 (€ -0,6 milliard). Par rapport au mois correspondant de l'année précédente, les exportations ont augmenté de 0,2 % et les importations de 2,6 % pour s'établir à respectivement € 21,1 et € 22,3 milliards.

Les premières estimations pour **l'année 2017** (tableau 2) indiquent que les exportations ont progressé (€ 269,7 milliards; +7,9 %) plus vigoureusement que les importations (€ 273,8 milliards; +7,7 %) par rapport à 2016.

Le déficit de la balance commerciale, selon ces estimations, s'est légèrement amélioré à € 4,1 milliards, à comparer avec un déficit de € 4,4 milliards l'année antérieure. Les trois groupes de produits qui ont dégagé le solde commercial positif le plus important sont ceux des industries chimiques (€ 7,4 milliards), des matières plastiques (€ 7,2 milliards) et des produits alimentaires, boissons et tabacs (€ 4,8 milliards). Par contre, les trois groupes de produits qui ont grevé de façon significative le solde de la balance commerciale sont les produits minéraux (€ -14,2 milliards) dont principalement les produits pétroliers, les machines et appareils électriques (€ -7,7 milliards) et le matériel de transport (€ -3,1 milliards).

Les pays partenaires vis-à-vis desquels l'excédent de la balance commerciale a été le plus important sont la France (€ +9,9 milliards) et le Royaume-Uni (€ +6,2 milliards). Ceux vis-à-vis desquels ce solde a été le plus déficitaire sont les Pays-Bas (€ -23,6 milliards) et l'Irlande (€ -10,8 milliards). Le solde négatif avec les Pays-Bas est un phénomène récurrent, dû aux importations de pétrole via le port de Rotterdam. Les importations depuis l'Irlande concernent pour près de 90 % les produits pharmaceutiques. Les exportations vers la France sont plus diverses et relatives essentiellement aux machines et appareils, au matériel de transport, aux produits des industries chimiques et aux métaux et produits minéraux. Les exportations vers le Royaume-Uni comprennent principalement le matériel de transport et les produits des industries chimiques.

Enfin, l'évolution des termes de l'échange (tableau 3) s'est établie à 1,5 % en 2017 car les valeurs unitaires des exportations (+6,5 %) ont crû plus rapidement que celles des importations (+4,9 %). L'évolution du taux de couverture s'est établie à -1,4 % car les volumes importés (+2,7 %) ont augmenté plus rapidement que ceux exportés (+1,3 %).

## 1.3 Données

TABLEAU 1 ESTIMATION RAPIDE DES RÉSULTATS DU MOIS DE JANVIER 2018

JANVIER 2018	Exportations		Importations		Soldes (en milliards d'euros)	
	En milliards d'euros	Pourcentages de variation <sup>1</sup>	En milliards d'euros	Pourcentages de variation <sup>1</sup>	Janvier 2018	(p.m.) Janvier 2017
Commerce intracommunautaire (UE)	16,6	9,2	16,0	2,3	0,6	-0,4
Commerce extracommunautaire (extra UE)	6,7	11,0	7,5	4,5	-0,8	-1,1
Total	23,3	9,7	23,5	3,0	-0,2	-1,6

TABLEAU 2 RÉSULTATS DU MOIS DE DÉCEMBRE 2017

DÉCEMBRE 2017	Exportations		Importations		Soldes (en milliards d'euros)	
	En milliards d'euros	Pourcentages de variation <sup>1</sup>	En milliards d'euros	Pourcentages de variation <sup>1</sup>	Décembre 2017	(p.m.) Décembre 2016
Commerce intracommunautaire (UE)	14,6	1,5	16,3	2,9	-1,6	-1,4
Commerce extracommunautaire (extra UE)	6,5	-2,5	6,0	1,5	0,5	0,8
Total	21,1	0,2	22,3	2,6	-1,1	-0,6
JANVIER - DÉCEMBRE 2017					Jan. - Déc. 2017	(p.m.) Jan. - Déc. 2016
Commerce intracommunautaire (UE)	189,8	8,7	193,6	8,8	-3,7	-3,3
Commerce extracommunautaire (extra UE)	79,9	6,2	80,2	5,1	-0,3	-1,2
Total	269,7	7,9	273,8	7,7	-4,1	-4,4

TABLEAU 3 INDICATEURS DU COMMERCE EXTÉRIEUR

MOYENNE DES TROIS DERNIERS MOIS ( octobre, novembre, décembre ) (Variation en pourcentage par rapport à la moyenne de la période correspondante de l'année précédente)	Exportations	Importations	Evolution des termes de l'échange	Evolution du taux de couverture
Commerce intracommunautaire (UE)	5,1	5,1		
Commerce extracommunautaire (UE)	3,1	3,4		
Total	4,5	4,6		
Valeurs unitaires	3,3	2,5	0,8	
Volumes	1,2	2,0		-0,8
MOYENNE DE L'ANNEE 2017 (Variation en pourcentage par rapport à la moyenne de la période correspondante de l'année précédente)				
Valeurs unitaires	6,5	4,9	1,5	
Volumes	1,3	2,7		-1,4

Source: ICN

N.B.: Ces chiffres, établis selon le concept national, sont provisoires et donc susceptibles d'être revus. Le concept national est fondé sur le franchissement de la frontière nationale par les marchandises lors de transactions entre résidents et non-résidents. Le concept communautaire est plus large et comprend également les transactions sur marchandises entre non-résidents. Les marchandises en transit ne sont reprises dans aucune de ces statistiques. Les totaux pour l'intra-UE comprennent le commerce avec les 27 autres Etats membres.

Les termes de l'échange mesurent la relation entre les valeurs unitaires des exportations et celles des importations. Une évolution des termes de l'échange positive indique une hausse plus forte des valeurs unitaires des exportations que celles des importations ou une baisse moins rapide des valeurs unitaires des exportations que celles des importations.

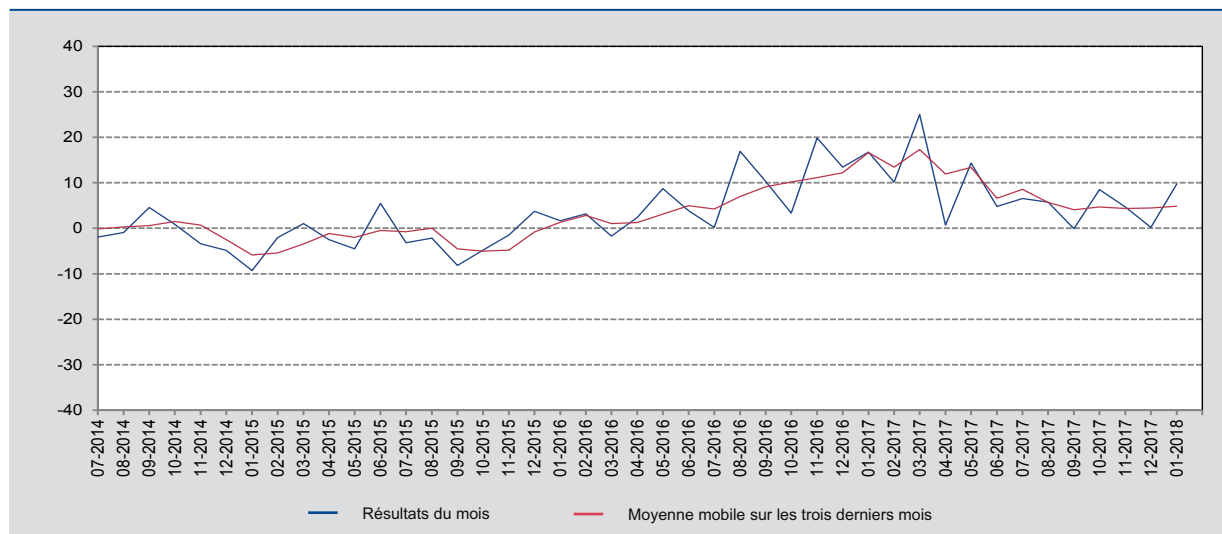
Le taux de couverture est la relation entre les volumes d'exportations et les volumes d'importations. Une évolution du taux de couverture positive indique une croissance plus rapide des volumes d'exportations par rapport aux volumes d'importations ou une baisse moins rapide des volumes d'exportations par rapport à la diminution des volumes d'importations.

<sup>1</sup> Par rapport à la période correspondante de l'année précédente.

## 2. Évolution des exportations, des importations et de la balance commerciale

GRAPHIQUE 1 EXPORTATIONS

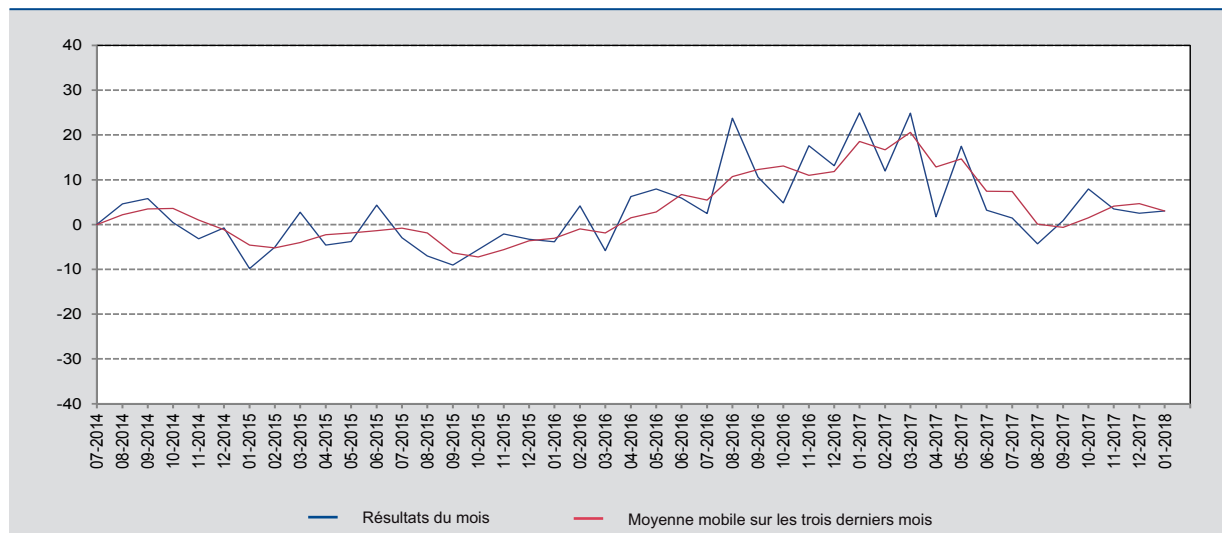
(variation en pourcentage par rapport au mois correspondant de l'année précédente)



Source : ICN.

GRAPHIQUE 2 IMPORTATIONS

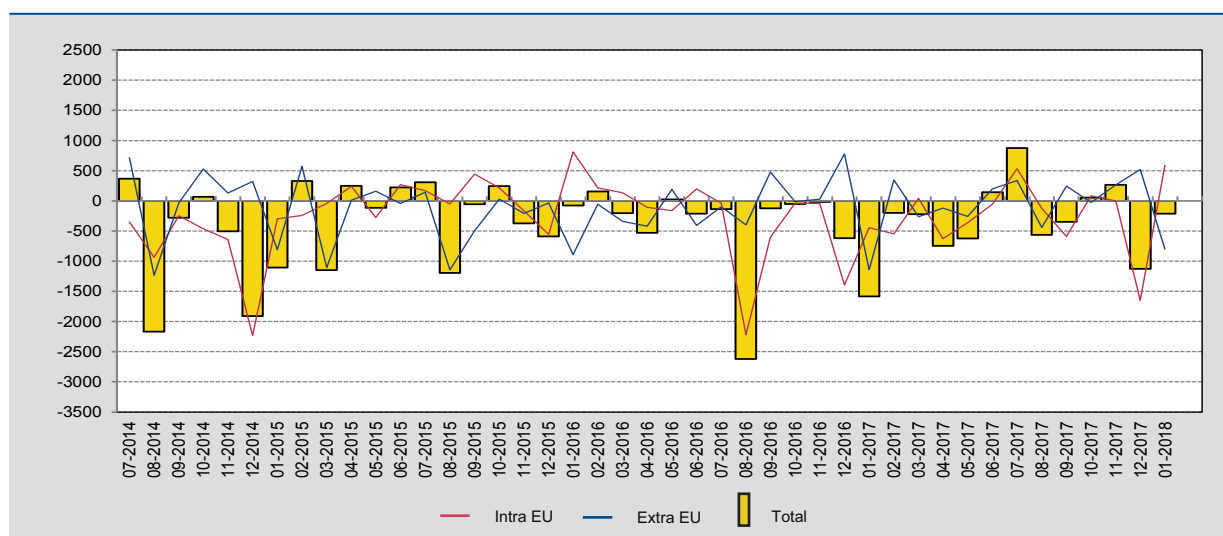
(variation en pourcentage par rapport au mois correspondant de l'année précédente)



Source : ICN.

### GRAPHIQUE 3 BALANCE COMMERCIALE

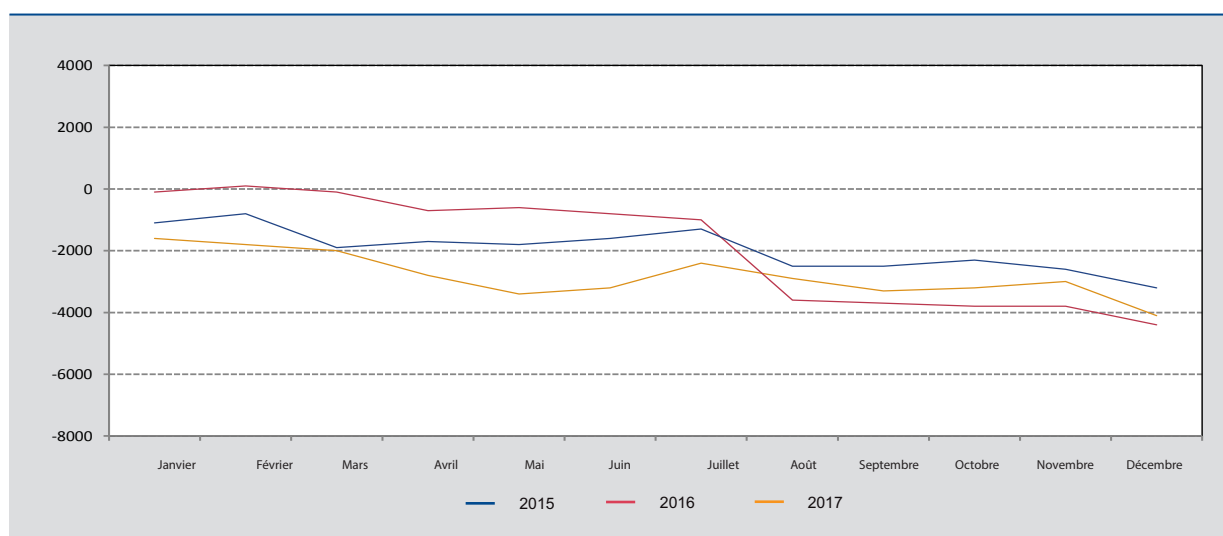
(millions d'euros)



Source: ICN.

### GRAPHIQUE 4 BALANCE COMMERCIALE: ÉVOLUTION CUMULÉE

(millions d'euros)



Source: ICN.