

15/02/2018

COMMUNIQUÉ DE PRESSELiens: [Publication](#)[NBB.Stat](#)[Information générale](#)**Déficit de la balance commerciale en décembre 2017 dans un contexte de dynamisme du commerce international de marchandises en 2017**

- La balance commerciale s'est révélée déficitaire en décembre 2017 et excédentaire en novembre 2017
- Les importations et les exportations se sont de nouveau sensiblement redressées en 2017, le déficit commercial attendu s'établissant à € 4,0 milliards, soit un résultat comparable à celui de 2016

1. Évolution du commerce extérieur belge**1.1 Première estimation**

D'après les premières estimations de **décembre 2017**, la balance commerciale a affiché un déficit de € 1,9 milliard (cf. tableau 1). Les exportations sont estimées à € 20,5 milliards et les importations à € 22,3 milliards. Par rapport à décembre 2016, les exportations se sont repliées de 3,1 %, tandis que les importations ont progressé de 2,7 %.

1.2 Évolutions récentes

La balance commerciale, qui était en équilibre en novembre 2016, a dégagé un excédent de € 1,0 milliard en **novembre 2017** (cf. tableau 2). Les exportations et les importations se montaient à, respectivement, € 23,8 et € 22,8 milliards. En comparaison du mois correspondant de 2016, les exportations se sont renforcées de 4,6 %. Cette augmentation est principalement attribuable à une croissance des montants des exportations dans le secteur des combustibles minéraux. La hausse des importations en novembre n'a quant à elle pas dépassé 0,3 %.

Une comparaison des trois derniers mois (septembre, octobre et novembre 2017) avec la période correspondante de l'année précédente (cf. tableau 3) fait apparaître une évolution favorable des termes de l'échange et, surtout, du taux de couverture. Les termes de l'échange se sont améliorés de 0,2 %, sur fond d'embellie du taux de couverture de 1,1 %: les volumes exportés ont progressé (+0,5 %), tandis que les volumes importés ont diminué (-0,6 %).

Le déficit cumulé de la balance commerciale pour la période allant de janvier à novembre (cf. graphique 4) s'élève à € 2,3 milliards pour 2017, contre € 3,8 milliards en 2016 grâce à l'amélioration relative des résultats depuis mi-2017. Selon une estimation provisoire, la croissance annuelle des exportations sur l'ensemble de l'année 2017 atteindrait 7,6 %, contre 6,6 % en 2016. En 2017, les importations auraient gagné 7,4 %, contre 7,0 % en 2016. Cela déboucherait sur un déficit de la balance commerciale d'environ € 4,0 milliards en 2017.

1.3 Données

TABLEAU 1 ESTIMATION RAPIDE DES RÉSULTATS DU MOIS DE DÉCEMBRE 2017

DÉCEMBRE 2017	Exportations		Importations		Soldes (en milliards d'euros)	
	En milliards d'euros	Pourcentages de variation ¹	En milliards d'euros	Pourcentages de variation ¹	Décembre 2017	(p.m.) Décembre 2016
Commerce intracommunautaire (UE)	13,9	-3,8	16,3	3,2	-2,4	-1,4
Commerce extracommunautaire (extra UE)	6,6	-1,6	6,0	1,4	0,6	0,8
Total	20,5	-3,1	22,3	2,7	-1,9	-0,6

TABLEAU 2 RÉSULTATS DU MOIS DE NOVEMBRE 2017

NOVEMBRE 2017	Exportations		Importations		Soldes (en milliards d'euros)	
	En milliards d'euros	Pourcentages de variation ¹	En milliards d'euros	Pourcentages de variation ¹	Novembre 2017	(p.m.) Novembre 2016
Commerce intracommunautaire (UE)	16,8	4,4	16,3	1,1	0,5	0,0
Commerce extracommunautaire (extra UE)	7,0	5,3	6,5	-1,6	0,5	0,0
Total	23,8	4,6	22,8	0,3	1,0	0,0
JANVIER - NOVEMBRE 2017					Jan. - nov. 2017	(p.m.) Jan. - nov. 2016
Commerce intracommunautaire (UE)	175,1	9,2	176,7	9,0	-1,6	-1,9
Commerce extracommunautaire (extra UE)	73,4	7,2	74,0	5,2	-0,6	-1,9
Total	248,5	8,6	250,8	7,8	-2,3	-3,8

TABLEAU 3 INDICATEURS DU COMMERCE EXTÉRIEUR

MOYENNE DES TROIS DERNIERS MOIS (septembre, octobre, novembre) (Variation en pourcentage par rapport à la moyenne de la période correspondante de l'année précédente)	Exportations	Importations	Evolution des termes de l'échange	Evolution du taux de couverture
Commerce intracommunautaire (UE)	5,5	4,0		
Commerce extracommunautaire (UE)	1,5	0,5		
Total	4,3	3,0		
Valeurs unitaires	3,8	3,6	0,2	
Volumes	0,5	-0,6		1,1

Source: ICN

N.B.: Ces chiffres, établis selon le concept national, sont provisoires et donc susceptibles d'être revus. Le concept national est fondé sur le franchissement de la frontière nationale par les marchandises lors de transactions entre résidents et non-résidents. Le concept communautaire est plus large et comprend également les transactions sur marchandises entre non-résidents. Les marchandises en transit ne sont reprises dans aucune de ces statistiques. Les totaux pour l'intra-UE comprennent le commerce avec les 27 autres Etats membres.

Les termes de l'échange mesurent la relation entre les valeurs unitaires des exportations et celles des importations. Une évolution des termes de l'échange positive indique une hausse plus forte des valeurs unitaires des exportations que celles des importations ou une baisse moins rapide des valeurs unitaires des exportations que celles des importations.

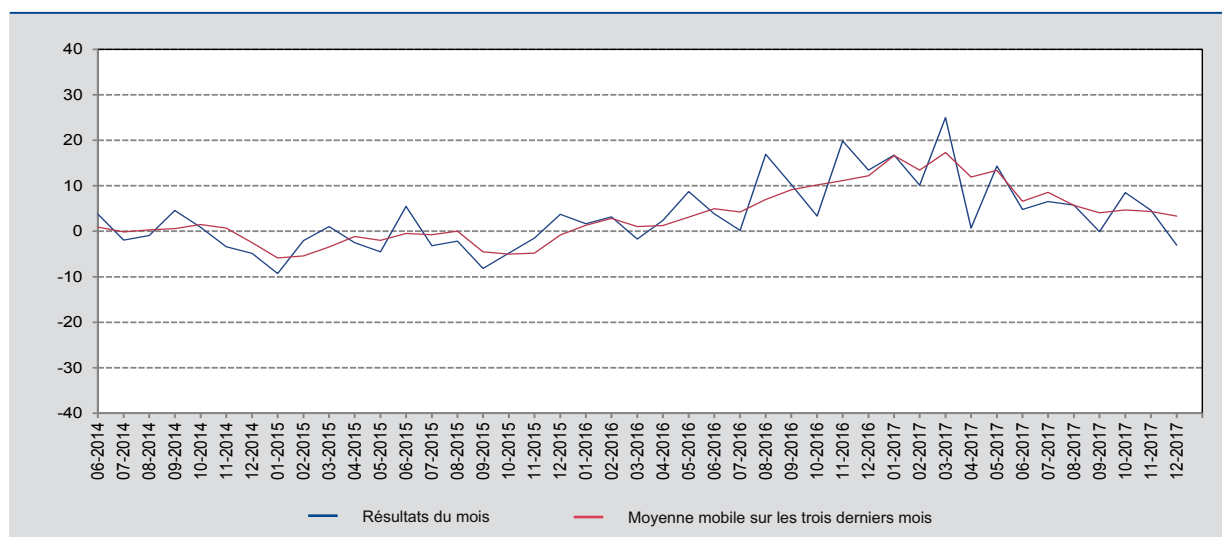
Le taux de couverture est la relation entre les volumes d'exportations et les volumes d'importations. Une évolution du taux de couverture positive indique une croissance plus rapide des volumes d'exportations par rapport aux volumes d'importations ou une baisse moins rapide des volumes d'exportations par rapport à la diminution des volumes d'importations.

¹ Par rapport à la période correspondante de l'année précédente.

2. Évolution des exportations, des importations et de la balance commerciale

GRAPHIQUE 1 EXPORTATIONS

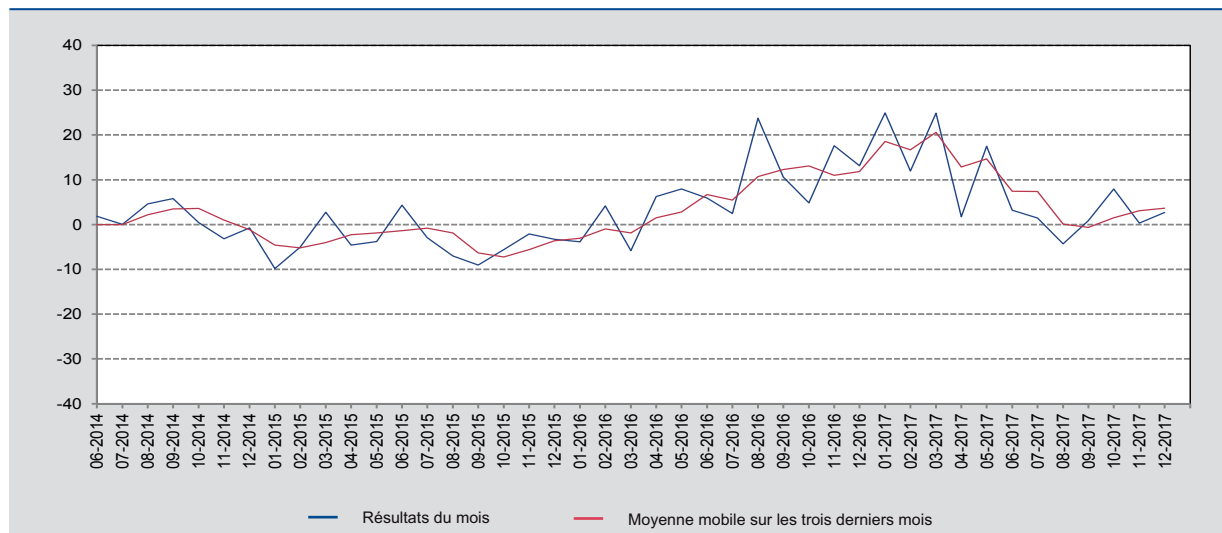
(variation en pourcentage par rapport au mois correspondant de l'année précédente)



Source: ICN.

GRAPHIQUE 2 IMPORTATIONS

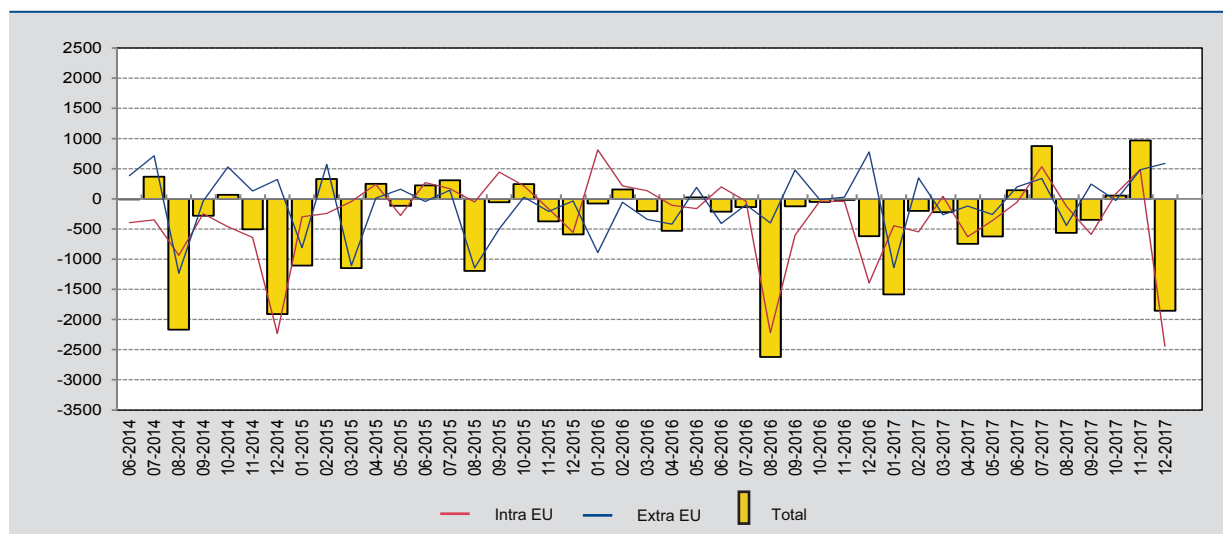
(variation en pourcentage par rapport au mois correspondant de l'année précédente)



Source: ICN.

GRAPHIQUE 3 BALANCE COMMERCIALE

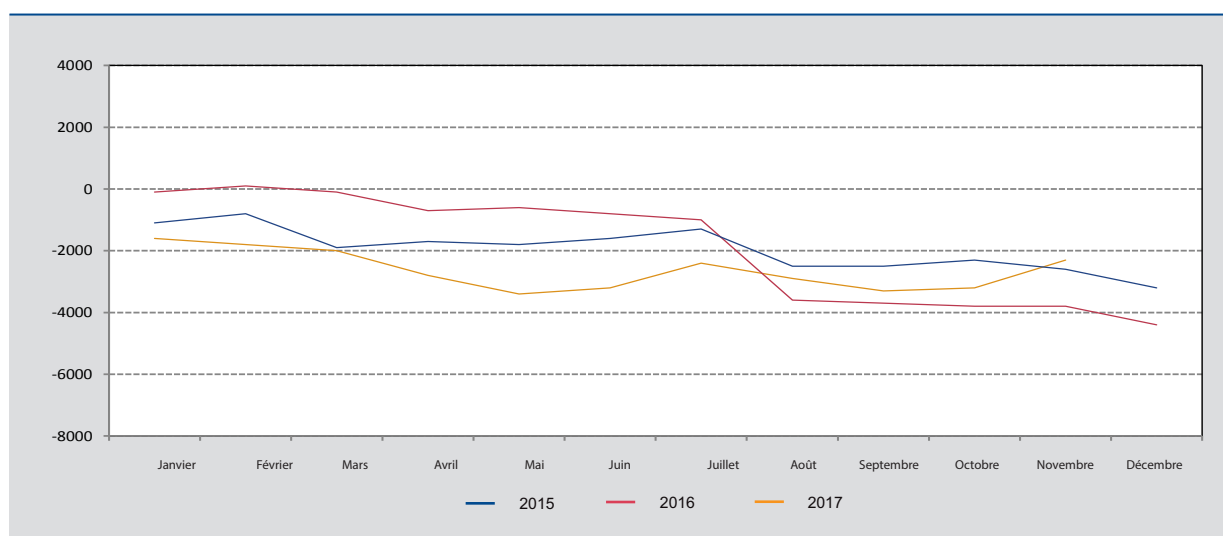
(millions d'euros)



Source: ICN.

GRAPHIQUE 4 BALANCE COMMERCIALE: ÉVOLUTION CUMULÉE

(millions d'euros)



Source: ICN.