



15/12/2017

COMMUNIQUÉ DE PRESSE

Liens: [Publication](#)

[NBB.Stat](#)

[Information générale](#)

1. Évolution du commerce extérieur belge

Balance commerciale déficitaire en octobre 2017

1.1 Estimation rapide

Selon l'estimation rapide d'octobre 2017, la balance commerciale affiche un déficit de € 0,6 milliard (cf. tableau 1). Les exportations sont estimées à € 22,6 milliards et les importations à € 23,2 milliards. Par rapport à octobre 2016, ceci représente une hausse de 5,5 % des exportations et de 7,8 % des importations.

1.2 Évolutions récentes

La balance commerciale de septembre 2017 (cf. tableau 2) affiche un léger surplus de € 0,3 milliard. Il s'agit d'une amélioration de € 0,4 milliard par rapport au déficit de € 0,1 milliard enregistré en septembre 2016.

En septembre, les exportations et les importations s'élèvent à respectivement € 22,5 et € 22,2 milliards. Par rapport à la période correspondante de l'année précédente, les exportations ont augmenté de 2,4 %. Cet accroissement est principalement dû à une intensification du commerce des produits pharmaceutiques et des combustibles minéraux. Les importations sont demeurées quasiment inchangées, augmentant légèrement de 0,4 %.

En termes cumulés, les exportations et les importations totalisent respectivement € 202,0 et € 204,6 milliards, ce qui se traduit par un déficit de la balance commerciale de € 2,6 milliards. Par rapport au déficit cumulé de € 3,7 milliards de septembre 2016, cela représente une amélioration de € 1,1 milliard.

La comparaison des trois derniers mois avec la période correspondante de l'année précédente (cf. tableau 3) révèle une évolution positive des termes de l'échange et du taux de couverture. Les termes de l'échange s'améliorent de 2,4 % étant donné que les prix des exportations (+5,5 %) ont augmenté plus vivement que ceux des importations (+3,0 %). Le taux de couverture augmente de 3,1 % puisque la diminution des volumes exportés (-0,7 %) a été inférieure à celle des volumes importés (-3,7 %).

1.3 Données

TABLEAU 1 ESTIMATION RAPIDE DES RÉSULTATS DU MOIS D'OCTOBRE 2017

OCTOBRE 2017	Exportations		Importations		Soldes (en milliards d'euros)	
	En milliards d'euros	Pourcentages de variation ¹	En milliards d'euros	Pourcentages de variation ¹	Octobre 2017	(p.m.) Octobre 2016
Commerce intracommunautaire (UE)	16,1	5,0	16,5	7,7	-0,5	0,0
Commerce extracommunautaire (extra UE)	6,5	6,8	6,6	8,0	-0,1	0,0
Total	22,6	5,5	23,2	7,8	-0,6	-0,1

TABLEAU 2 RÉSULTATS DU MOIS DE SEPTEMBRE 2017

SEPTEMBRE 2017	Exportations		Importations		Soldes (en milliards d'euros)	
	En milliards d'euros	Pourcentages de variation ¹	En milliards d'euros	Pourcentages de variation ¹	Septembre 2017	(p.m.) Septembre 2016
Commerce intracommunautaire (UE)	15,6	3,3	16,1	2,5	-0,5	-0,6
Commerce extracommunautaire (extra UE)	6,9	0,5	6,1	-4,8	0,8	0,5
Total	22,5	2,4	22,2	0,4	0,3	-0,1
JANVIER - SEPTEMBRE 2017					Jan. - Sept. 2017	(p.m.) Jan. - Sept. 2016
Commerce intracommunautaire (UE)	141,7	9,9	143,8	10,0	-2,1	-1,8
Commerce extracommunautaire (extra UE)	60,3	8,4	60,8	5,6	-0,5	-1,9
Total	202,0	9,4	204,6	8,7	-2,6	-3,7

TABLEAU 3 INDICATEURS DU COMMERCE EXTÉRIEUR

MOYENNE DES TROIS DERNIERS MOIS (juillet, août, septembre) (Variation en pourcentage par rapport à la moyenne de la période correspondante de l'année précédente)	Exportations	Importations	Evolution des termes de l'échange	Evolution du taux de couverture
Commerce intracommunautaire (UE)	6,1	-0,5		
Commerce extracommunautaire (UE)	2,0	-1,9		
Total	4,8	-0,9		
Valeurs unitaires	5,5	3,0	2,4	
Volumes	-0,7	-3,7		3,1

Source: ICN

N.B.: Ces chiffres, établis selon le concept national, sont provisoires et donc susceptibles d'être revus. Le concept national est fondé sur le franchissement de la frontière nationale par les marchandises lors de transactions entre résidents et non-résidents. Le concept communautaire est plus large et comprend également les transactions sur marchandises entre non-résidents. Les marchandises en transit ne sont reprises dans aucune de ces statistiques. Les totaux pour l'intra-UE comprennent le commerce avec les 27 autres Etats membres.

Les termes de l'échange mesurent la relation entre les valeurs unitaires des exportations et celles des importations. Une évolution des termes de l'échange positive indique une hausse plus forte des valeurs unitaires des exportations que celles des importations ou une baisse moins rapide des valeurs unitaires des exportations que celles des importations.

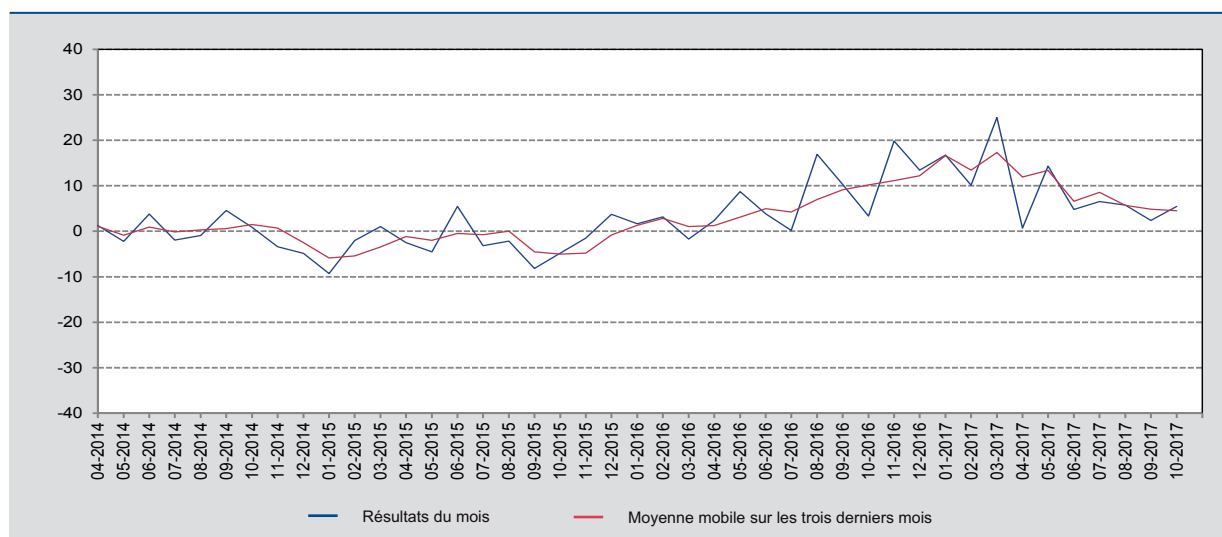
Le taux de couverture est la relation entre les volumes d'exportations et les volumes d'importations. Une évolution du taux de couverture positive indique une croissance plus rapide des volumes d'exportations par rapport aux volumes d'importations ou une baisse moins rapide des volumes d'exportations par rapport à la diminution des volumes d'importations.

¹ Par rapport à la période correspondante de l'année précédente.

2. Évolution des exportations, des importations et de la balance commerciale

GRAPHIQUE 1 EXPORTATIONS

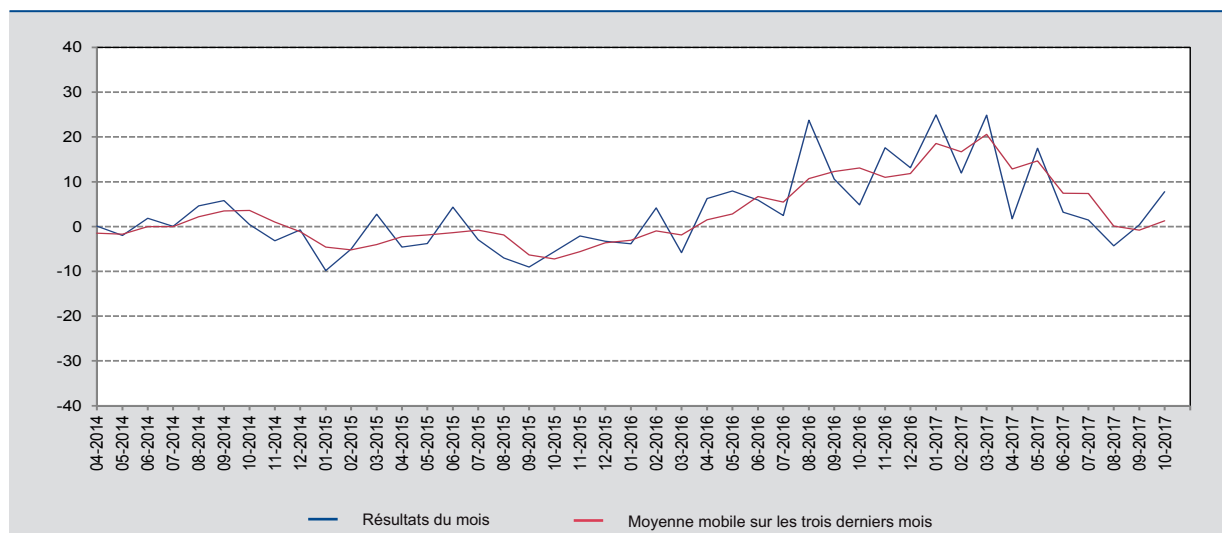
(variation en pourcentage par rapport au mois correspondant de l'année précédente)



Source: ICN.

GRAPHIQUE 2 IMPORTATIONS

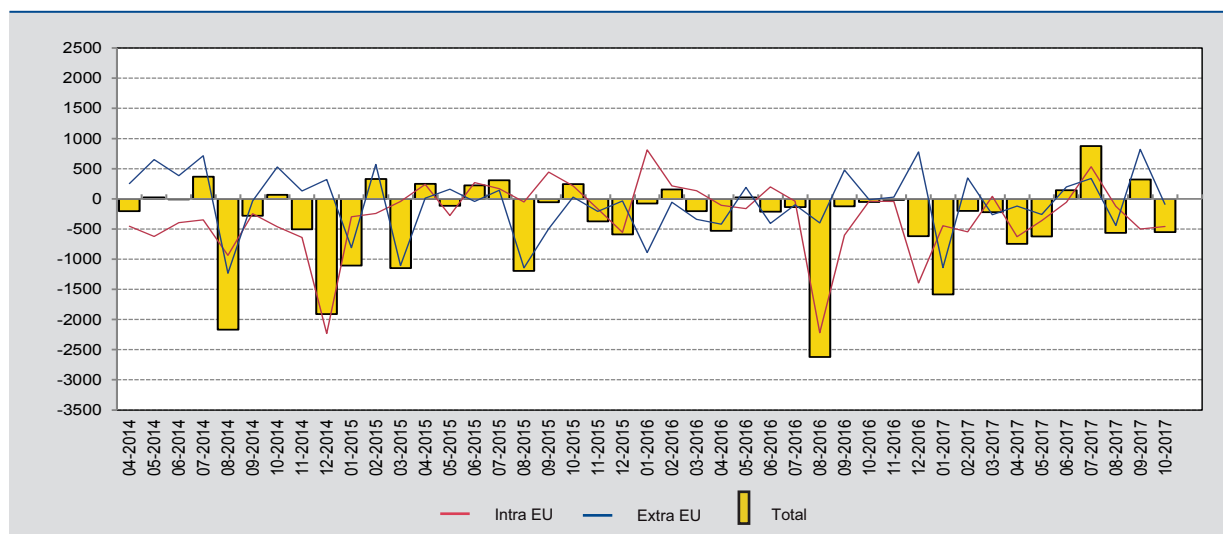
(variation en pourcentage par rapport au mois correspondant de l'année précédente)



Source: ICN.

GRAPHIQUE 3 BALANCE COMMERCIALE

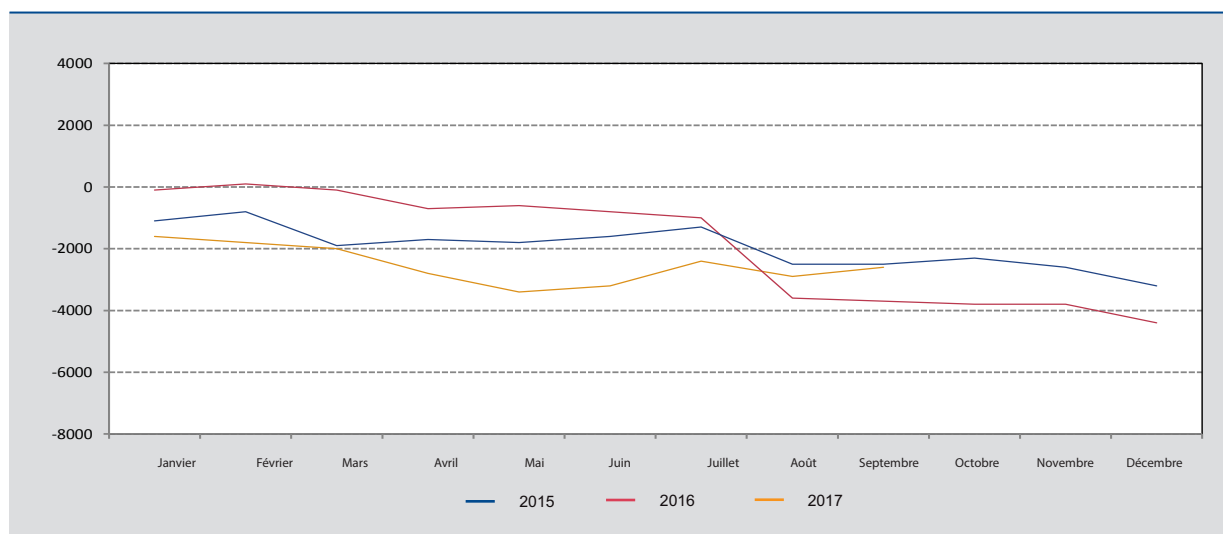
(millions d'euros)



Source: ICN.

GRAPHIQUE 4 BALANCE COMMERCIALE: ÉVOLUTION CUMULÉE

(millions d'euros)



Source: ICN.