



15/11/2017

## COMMUNIQUÉ DE PRESSE

Liens: [Publication](#)

[NBB.Stat](#)

[Information générale](#)

### 1. Évolution du commerce extérieur belge

#### Balance commerciale positive en septembre 2017

##### 1.1 Estimation rapide

Selon [l'estimation rapide de septembre 2017](#), la balance commerciale affiche un excédent de € 1,4 milliard (cf. tableau 1). Les exportations sont estimées à € 23,2 milliards et les importations à € 21,8 milliards. Par rapport à septembre 2016, cela représente une hausse de 5,3 % des exportations et une baisse de 1,5 % des importations.

##### 1.2 Évolutions récentes

La balance commerciale d'[août 2017](#) (cf. tableau 2) accuse un déficit de € 1,4 milliard. Il s'agit d'une amélioration de € 1,2 milliard par rapport au déficit de € 2,6 milliards enregistré en août 2016.

En août, les exportations et les importations s'élèvent à respectivement € 20,4 et € 21,8 milliards. Par rapport à la période correspondante de l'année précédente, les exportations ont augmenté de 5,3 %. Cet accroissement est imputable à une intensification du commerce de combustibles minéraux, de véhicules et de fer et d'acier. Les importations sont demeurées quasiment inchangées, se repliant légèrement de 0,8 %.

En termes cumulés, les exportations et les importations totalisent respectivement € 179,4 et € 183,2 milliards, ce qui se traduit par un déficit de la balance commerciale de € 3,8 milliards. Par rapport au déficit cumulé de € 3,6 milliards d'août 2016, cela représente une dégradation de € 0,2 milliard.

La comparaison des trois derniers mois avec la période correspondante de l'année précédente (cf. tableau 3) révèle une évolution positive des termes de l'échange et du taux de couverture. Les termes de l'échange s'améliorent de 3,5 % étant donné que les prix des exportations (+5,7 %) ont augmenté plus vivement que ceux des importations (+2,1 %). Le taux de couverture augmente de 0,6 % puisque la diminution des volumes exportés (-0,2 %) a été inférieure à celle des volumes importés (-0,8 %).

## 1.3 Données

TABLEAU 1 ESTIMATION RAPIDE DES RÉSULTATS DU MOIS DE SEPTEMBRE 2017

SEPTEMBRE 2017	Exportations		Importations		Soldes (en milliards d'euros)	
	En milliards d'euros	Pourcentages de variation <sup>1</sup>	En milliards d'euros	Pourcentages de variation <sup>1</sup>	Septembre 2017	(p.m.) Septembre 2016
Commerce intracommunautaire (UE)	16,2	7,7	15,7	0,1	0,5	-0,6
Commerce extracommunautaire (extra UE)	6,9	0,1	6,1	-5,4	0,8	0,5
Total	23,2	5,3	21,8	-1,5	1,4	-0,1

TABLEAU 2 RÉSULTATS DU MOIS D'AOÛT 2017

AOÛT 2017	Exportations		Importations		Soldes (en milliards d'euros)	
	En milliards d'euros	Pourcentages de variation <sup>1</sup>	En milliards d'euros	Pourcentages de variation <sup>1</sup>	Août 2017	(p.m.) Août 2016
Commerce intracommunautaire (UE)	14,5	6,8	15,5	-1,9	-1,0	-2,2
Commerce extracommunautaire (extra UE)	6,0	2,0	6,4	1,8	-0,4	-0,4
Total	20,4	5,3	21,8	-0,8	-1,4	-2,6

JANVIER - AOÛT 2017		En milliards d'euros	Pourcentages de variation <sup>1</sup>	En milliards d'euros	Pourcentages de variation <sup>1</sup>	Jan -	(p.m.) Jan -
						Août 2017	Août 2016
	Commerce intracommunautaire (UE)	126,0	10,7	128,5	11,7	-2,5	-1,2
	Commerce extracommunautaire (extra UE)	53,4	9,5	54,7	6,8	-1,3	-2,4
	Total	179,4	10,3	183,2	10,2	-3,8	-3,6

TABLEAU 3 INDICATEURS DU COMMERCE EXTÉRIEUR

MOYENNE DES TROIS DERNIERS MOIS ( juin, juillet, août ) (Variation en pourcentage par rapport à la moyenne de la période correspondante de l'année précédente)	Exportations	Importations	Evolution des termes de l'échange	Evolution du taux de couverture
Commerce intracommunautaire (UE)	5,8	2,2		
Commerce extracommunautaire (UE)	4,9	-0,7		
Total	5,5	1,3		
Valeurs unitaires	5,7	2,1	3,5	
Volumes	-0,2	-0,8		0,6

Source: ICN

N.B.: Ces chiffres, établis selon le concept national, sont provisoires et donc susceptibles d'être revus. Le concept national est fondé sur le franchissement de la frontière nationale par les marchandises lors de transactions entre résidents et non-résidents. Le concept communautaire est plus large et comprend également les transactions sur marchandises entre non-résidents. Les marchandises en transit ne sont reprises dans aucune de ces statistiques. Les totaux pour l'intra-UE comprennent le commerce avec les 27 autres Etats membres.

Les termes de l'échange mesurent la relation entre les valeurs unitaires des exportations et celles des importations. Une évolution des termes de l'échange positive indique une hausse plus forte des valeurs unitaires des exportations que celles des importations ou une baisse moins rapide des valeurs unitaires des exportations que celles des importations.

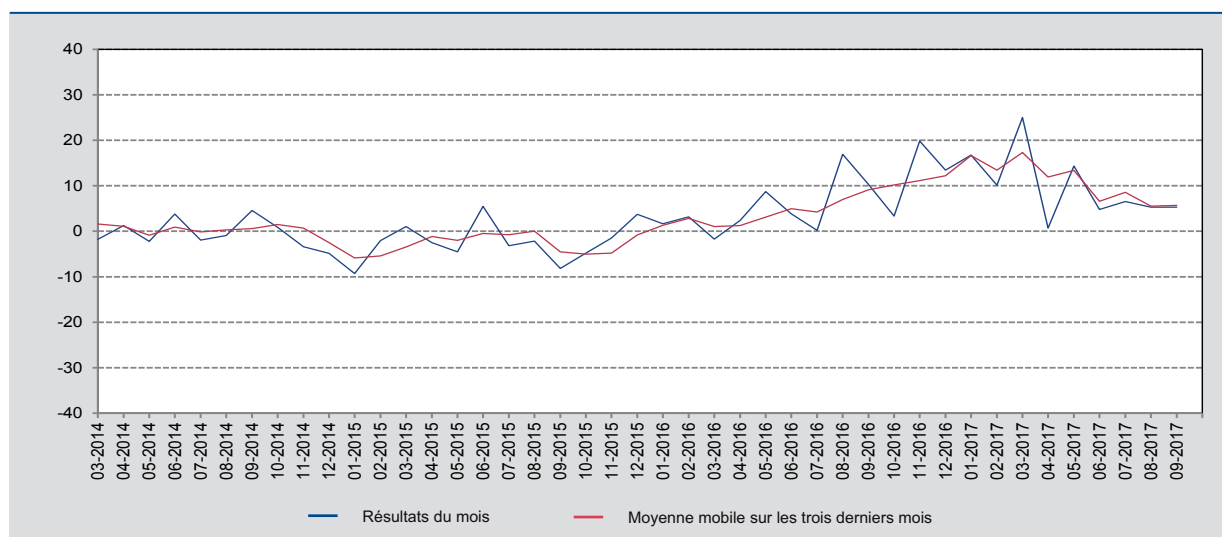
Le taux de couverture est la relation entre les volumes d'exportations et les volumes d'importations. Une évolution du taux de couverture positive indique une croissance plus rapide des volumes d'exportations par rapport aux volumes d'importations ou une baisse moins rapide des volumes d'exportations par rapport à la diminution des volumes d'importations.

<sup>1</sup> Par rapport à la période correspondante de l'année précédente.

## 2. Évolution des exportations, des importations et de la balance commerciale

GRAPHIQUE 1 EXPORTATIONS

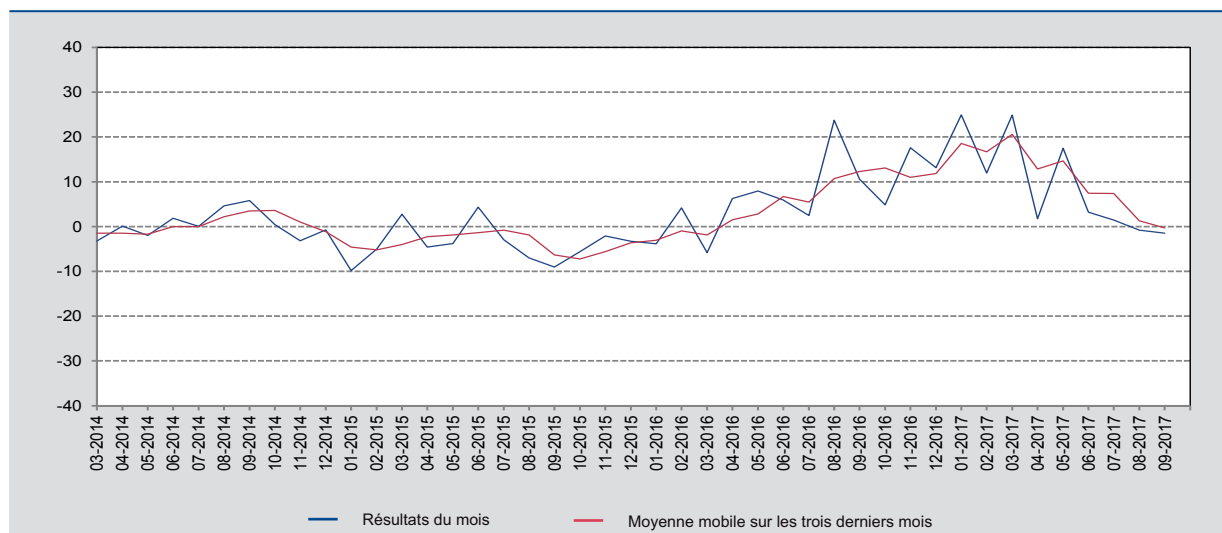
(variation en pourcentage par rapport au mois correspondant de l'année précédente)



Source: ICN.

GRAPHIQUE 2 IMPORTATIONS

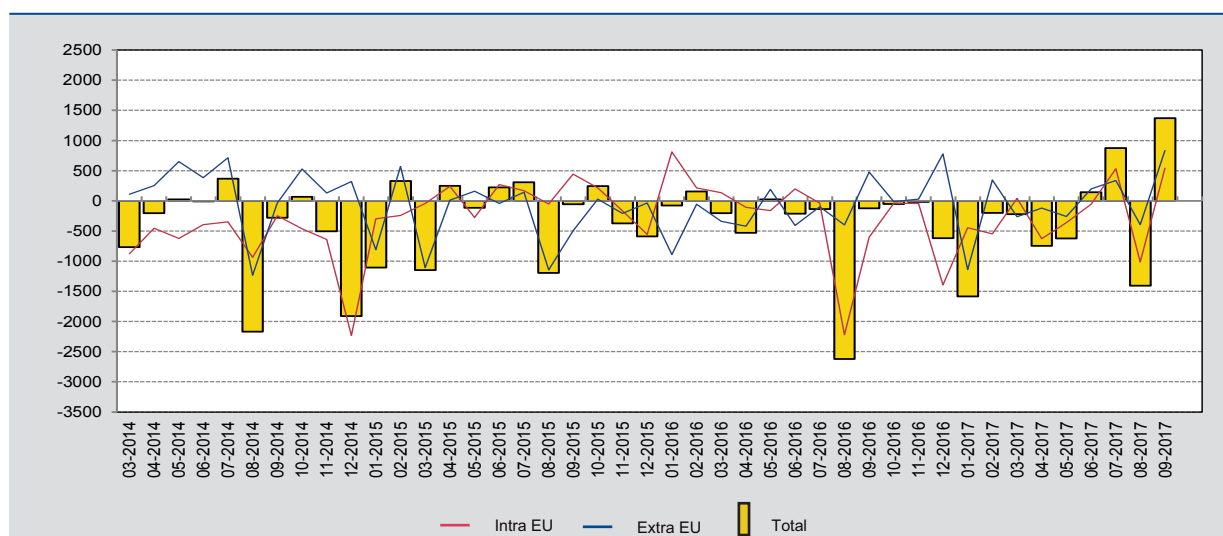
(variation en pourcentage par rapport au mois correspondant de l'année précédente)



Source: ICN.

### GRAPHIQUE 3 BALANCE COMMERCIALE

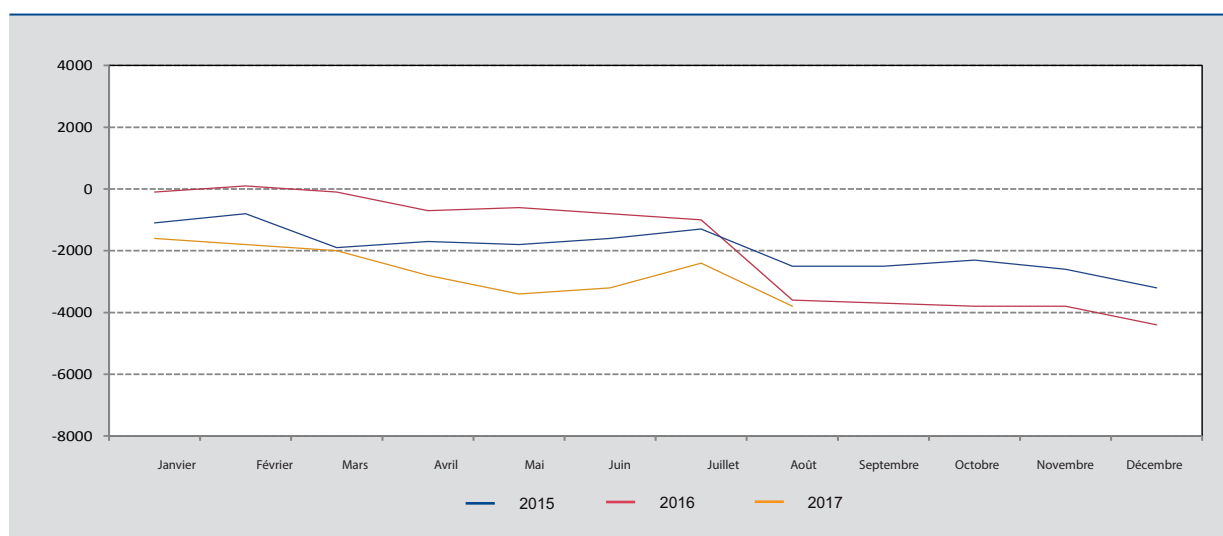
(millions d'euros)



Source: ICN.

### GRAPHIQUE 4 BALANCE COMMERCIALE: ÉVOLUTION CUMULÉE

(millions d'euros)



Source: ICN.