



15/09/2017

COMMUNIQUÉ DE PRESSE

Liens: [Publication](#)

[NBB.Stat](#)

[Information générale](#)

1. Évolution du commerce extérieur belge

Balance commerciale déficitaire en juillet 2017

1.1 Estimations rapides

Selon l'estimation flash de juillet 2017, la balance commerciale accuse un déficit de € 0,3 milliard, les exportations étant estimées à € 21,4 milliards et les importations à € 21,7 milliards. Ces résultats correspondent à une augmentation pour les exportations (+7,1 %) comme pour les importations (+7,9 %) par rapport à juillet 2016.

1.2 Développements récents

En juin 2017, la balance commerciale affiche un excédent de € 0,3 milliard. Il s'agit d'une amélioration de € 0,5 milliard par rapport à juin 2016.

Les exportations sont estimées à € 23,5 milliards et les importations à € 23,2 milliards, soit en hausse, respectivement, de 4,4 % et 1,9 % par rapport à juin 2016. Qu'il s'agisse des exportations ou des importations, cet accroissement est principalement imputable à une intensification du commerce des produits pharmaceutiques et des véhicules.

En termes cumulés, les exportations et les importations totalisent respectivement € 137,7 milliards et € 140,3 milliards pour le premier semestre de 2017, ce qui se traduit par un déficit de la balance commerciale de € 2,6 milliards. Par rapport au déficit cumulé de € 0,8 milliard affiché en juin 2016, il s'agit d'une dégradation de € 1,8 milliard.

La comparaison des trois derniers mois (d'avril à juin) avec la période correspondante de 2016 révèle une amélioration des termes de l'échange de 1,8 %. Les prix des produits exportés (+6,3 %) s'accroissent en effet davantage que ceux des produits importés (+4,4 %). Le taux de couverture a lui reculé de 1,4 %, les volumes exportés restant relativement stables (+0,1 %) par rapport à la progression des volumes importés (+1,5 %).

1.3 Données

TABLEAU 1 ESTIMATION RAPIDE DES RÉSULTATS DU MOIS DE JUILLET 2017

	Exportations		Importations		Soldes (en milliards d'euros)	
	En milliards d'euros	Pourcentages de variation ¹	En milliards d'euros	Pourcentages de variation ¹	Juillet 2017	(p.m.) Juillet 2016
Commerce intracommunautaire (UE)	15,0	8,9	15,6	12,9	-0,6	0,0
Commerce extracommunautaire (extra UE)	6,4	3,2	6,1	-2,8	0,3	-0,1
Total	21,4	7,1	21,7	7,9	-0,3	-0,1

TABLEAU 2 RÉSULTATS DU MOIS DE JUIN 2017

JUIN 2017	Exportations		Importations		Soldes (en milliards d'euros)	
	En milliards d'euros	Pourcentages de variation ¹	En milliards d'euros	Pourcentages de variation ¹	Juin 2017	(p.m.) Juin 2016
Commerce intracommunautaire (UE)	16,5	2,7	16,3	3,1	0,1	0,2
Commerce extracommunautaire (extra UE)	7,1	8,5	6,9	-0,9	0,2	-0,4
Total	23,5	4,4	23,2	1,9	0,3	-0,2
JANVIER - JUIN 2017					Jan. - juin 2017	(p.m.) Jan. - juin 2016
Commerce intracommunautaire (UE)	96,6	11,6	97,8	14,4	-1,2	1,1
Commerce extracommunautaire (extra UE)	41,1	12,1	42,5	10,1	-1,4	-1,9
Total	137,7	11,7	140,3	13,1	-2,6	-0,8

TABLEAU 3 INDICATEURS DU COMMERCE EXTÉRIEUR

MOYENNE DES TROIS DERNIERS MOIS (avril, mai, juin) (Variation en pourcentage par rapport à la moyenne de la période correspondante de l'année précédente)	Exportations	Importations	Evolution des termes de l'échange	Evolution du taux de couverture
Commerce intracommunautaire (UE)	6,4	6,8		
Commerce extracommunautaire (UE)	6,4	4,2		
Total	6,4	6,0		
Valeurs unitaires	6,3	4,4	1,8	
Volumes	0,1	1,5		-1,4
MOYENNE DU PREMIER SEMESTRE 2017 (Variation en pourcentage par rapport à la moyenne de la période correspondante de l'année précédente)				
Valeurs unitaires	7,8	7,2	0,6	
Volumes	3,6	5,5		-1,8

Source: ICN

N.B.: Ces chiffres, établis selon le concept national, sont provisoires et donc susceptibles d'être revus. Le concept national est fondé sur le franchissement de la frontière nationale par les marchandises lors de transactions entre résidents et non-résidents. Le concept communautaire est plus large et comprend également les transactions sur marchandises entre non-résidents. Les marchandises en transit ne sont reprises dans aucune de ces statistiques. Les totaux pour l'intra-UE comprennent le commerce avec les 27 autres Etats membres.

Les termes de l'échange mesurent la relation entre les valeurs unitaires des exportations et celles des importations. Une évolution des termes de l'échange positive indique une hausse plus forte des valeurs unitaires des exportations que celles des importations ou une baisse moins rapide des valeurs unitaires des exportations que celles des importations.

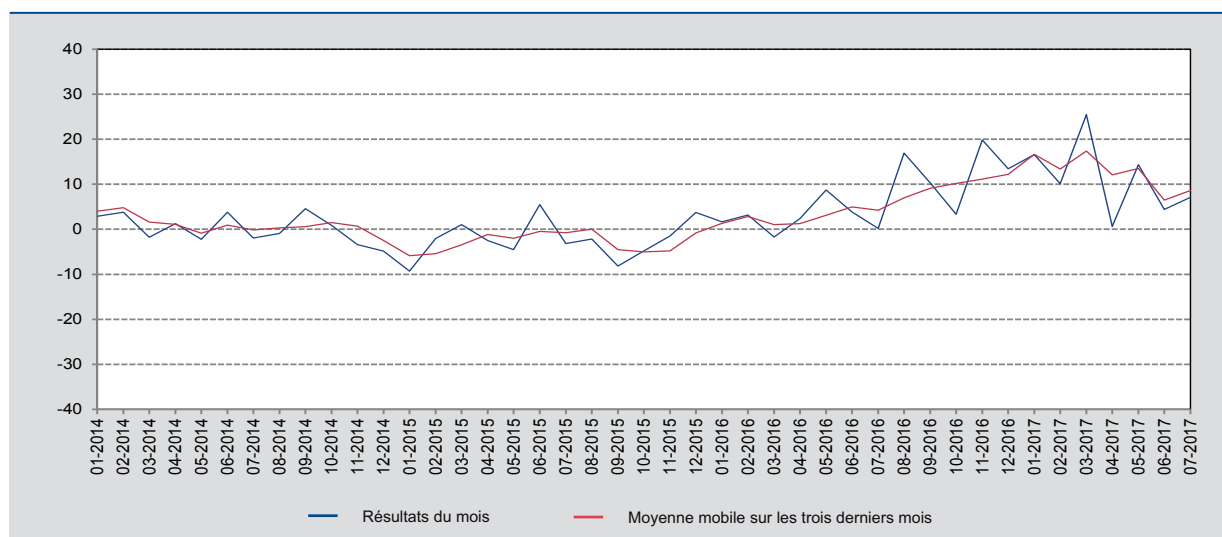
Le taux de couverture est la relation entre les volumes d'exportations et les volumes d'importations. Une évolution du taux de couverture positive indique une croissance plus rapide des volumes d'exportations par rapport aux volumes d'importations ou une baisse moins rapide des volumes d'exportations par rapport à la diminution des volumes d'importations.

¹ Par rapport à la période correspondante de l'année précédente.

2. Évolution des exportations, des importations et de la balance commerciale

GRAPHIQUE 1 EXPORTATIONS

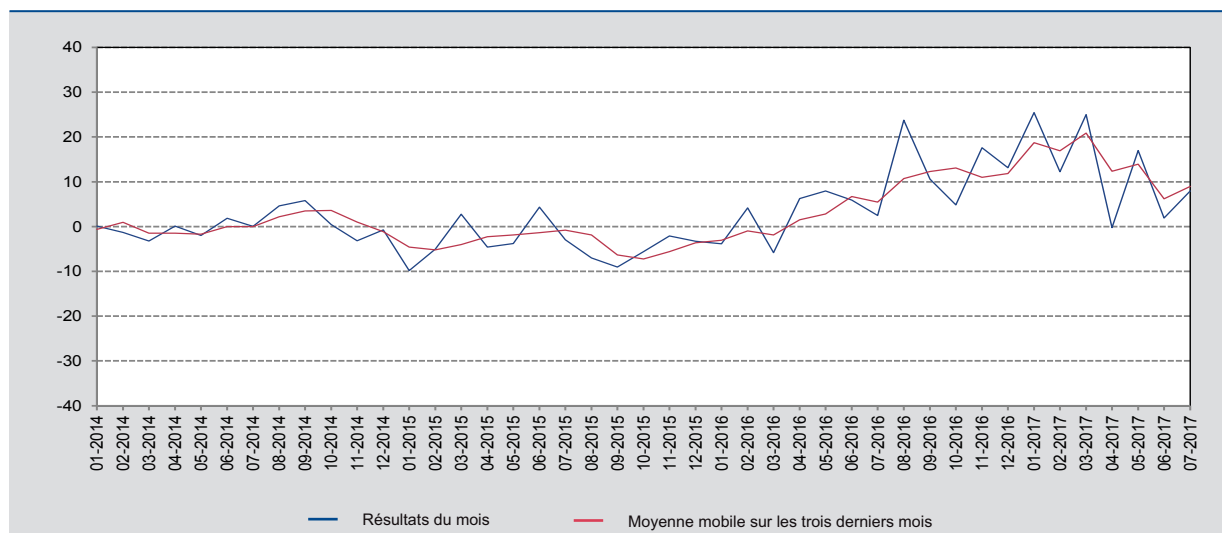
(variation en pourcentage par rapport au mois correspondant de l'année précédente)



Source: ICN.

GRAPHIQUE 2 IMPORTATIONS

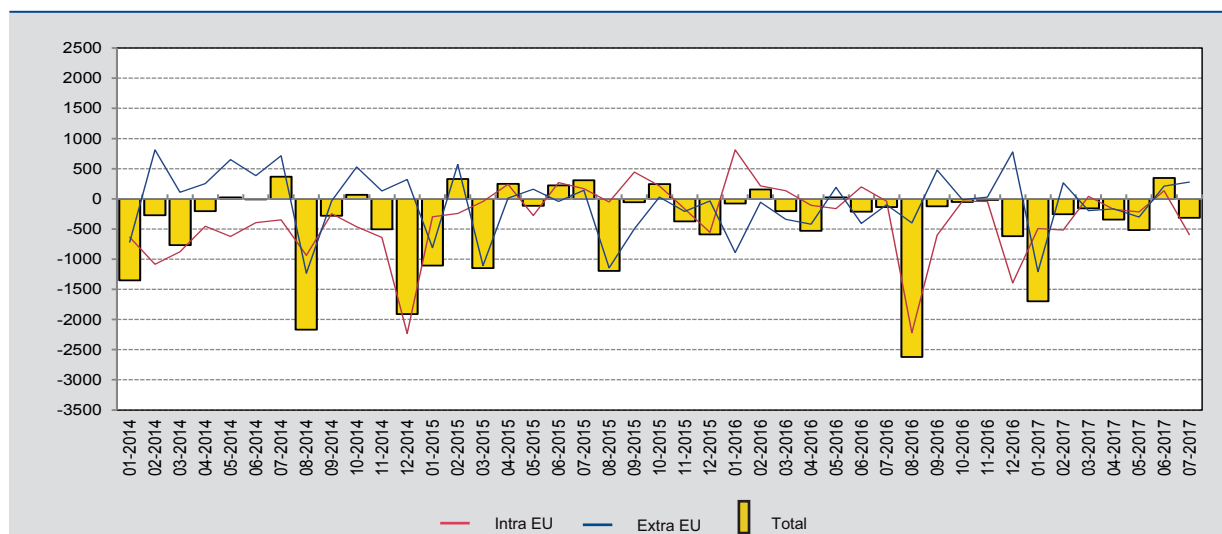
(variation en pourcentage par rapport au mois correspondant de l'année précédente)



Source: ICN.

GRAPHIQUE 3 BALANCE COMMERCIALE

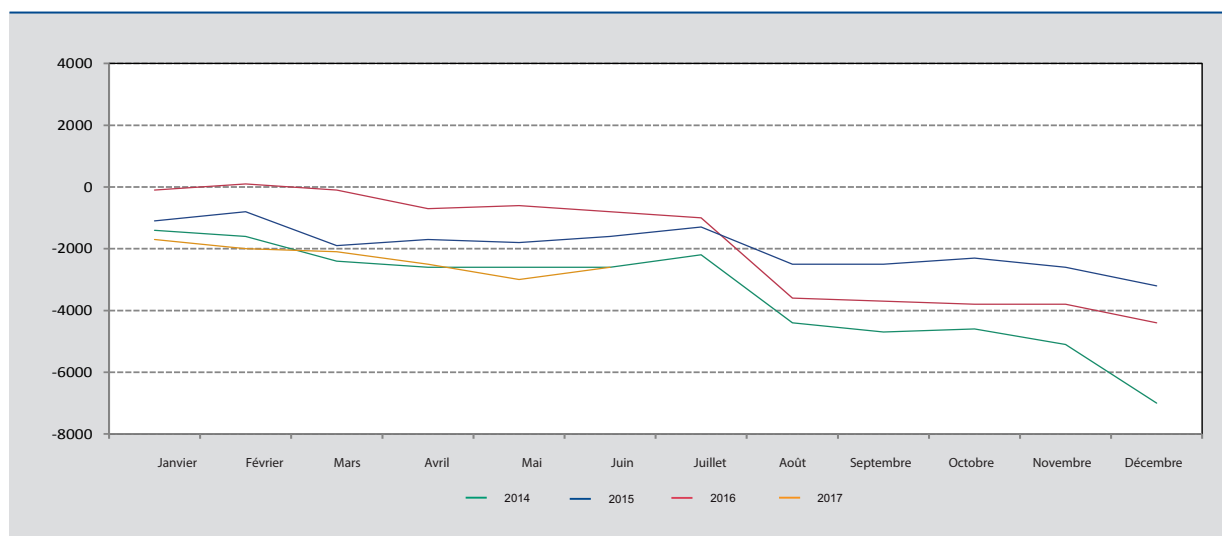
(millions d'euros)



Source: ICN.

GRAPHIQUE 4 BALANCE COMMERCIALE: ÉVOLUTION CUMULÉE

(millions d'euros)



Source: BNB.