



14/07/2017

## COMMUNIQUÉ DE PRESSE

Liens: [Publication](#)

[NBB.Stat](#)

[Information générale](#)

### 1. Évolution du commerce extérieur belge

#### Balance commerciale en équilibre en mai 2017

##### 1.1 Estimation rapide

L'estimation rapide de mai 2017 fait apparaître une balance commerciale en équilibre (tableau 1). Les exportations et les importations sont estimées à € 25,5 milliards. Par rapport à mai 2016, les exportations progressent de 20,9 % et les importations de 22,6 %.

##### 1.2 Évolutions récentes

En avril 2017 (tableau 2), la balance commerciale affiche un léger déficit de € 0,4 milliard. Il s'agit d'une modeste détérioration par rapport au déficit de € 0,3 milliard enregistré en avril 2016.

Les exportations s'établissent à € 21,4 milliards et les importations à € 21,7 milliards, soit en hausse, respectivement, de 1,1 % et 1,6 % par rapport au même mois de l'année précédente. Cette augmentation s'explique par une augmentation des échanges (en valeur) de pétrole. L'on constate en effet une hausse des importations de pétrole brut et des exportations de pétrole raffiné.

Sur une base cumulée, les quatre premiers mois de 2017 affichent un déficit de la balance commerciale de € 1,2 milliard. Les exportations cumulées se montent à € 91,1 milliards et les importations cumulées à € 92,3 milliards, soit une progression, respectivement, de 12,6 % et 13,8 % par rapport aux quatre premiers mois de 2016.

La comparaison des trois derniers mois (de février à avril) fait apparaître une dégradation des termes de l'échange (-0,9 %) et une amélioration du taux de couverture (1,3 %). Les prix unitaires des importations (11,5 %) s'accroissent en effet davantage que les prix unitaires des exportations (10,5 %). Le taux de couverture s'est amélioré à la suite d'une augmentation des volumes exportés (1,1 %), combinée à une légère baisse des volumes importés (-0,2 %).

## 1.1 Données

TABLEAU 1 ESTIMATION RAPIDE DES RÉSULTATS DU MOIS DE MAI 2017

MAI 2017	Exportations		Importations		Soldes (en milliards d'euros)	
	En milliards d'euros	Pourcentages de variation <sup>1</sup>	En milliards d'euros	Pourcentages de variation <sup>1</sup>	Mai 2017	(p.m.) Mai 2016
Commerce intracommunautaire (UE)	18,0	23,9	18,2	25,3	-0,1	0,0
Commerce extracommunautaire (extra UE)	7,5	14,2	7,3	16,4	0,1	0,3
Total	25,5	20,9	25,5	22,6	0,0	0,3

TABLEAU 2 RÉSULTATS DU MOIS D'AVRIL 2017

AVRIL 2017	Exportations		Importations		Soldes (en milliards d'euros)	
	En milliards d'euros	Pourcentages de variation <sup>1</sup>	En milliards d'euros	Pourcentages de variation <sup>1</sup>	Avril 2017	(p.m.) Avril 2016
Commerce intracommunautaire (UE)	15,1	1,8	15,5	5,2	-0,4	0,1
Commerce extracommunautaire (extra UE)	6,3	-0,4	6,2	-6,5	0,0	-0,4
Total	21,4	1,1	21,7	1,6	-0,4	-0,3
JANVIER - AVRIL 2017					Jan - Avril 2017	(p.m.) Jan - Avril 2016
Commerce intracommunautaire (UE)	64,5	12,6	65,2	16,6	-0,7	1,4
Commerce extracommunautaire (extra UE)	26,6	12,7	27,2	7,7	-0,6	-1,6
Total	91,1	12,6	92,3	13,8	-1,2	-0,2

TABLEAU 3 INDICATEURS DU COMMERCE EXTÉRIEUR

MOYENNE DES TROIS DERNIERS MOIS ( février, mars, avril ) (Variation en pourcentage par rapport à la moyenne de la période correspondante de l'année précédente)	Exportations	Importations	Evolution des termes de l'échange	Evolution du taux de couverture
Commerce intracommunautaire (UE)	12,0	13,8		
Commerce extracommunautaire (UE)	11,1	4,4		
Total	11,7	11,3		
Valeurs unitaires	10,5	11,5	-0,9	
Volumes	1,1	-0,2		1,3

Source: ICN

N.B.: Ces chiffres, établis selon le concept national, sont provisoires et donc susceptibles d'être revus. Le concept national est fondé sur le franchissement de la frontière nationale par les marchandises lors de transactions entre résidents et non-résidents. Le concept communautaire est plus large et comprend également les transactions sur marchandises entre non-résidents. Les marchandises en transit ne sont reprises dans aucune de ces statistiques. Les totaux pour l'intra-UE comprennent le commerce avec les 27 autres Etats membres.

Les termes de l'échange mesurent la relation entre les valeurs unitaires des exportations et celles des importations. Une évolution des termes de l'échange positive indique une hausse plus forte des valeurs unitaires des exportations que celles des importations ou une baisse moins rapide des valeurs unitaires des exportations que celles des importations.

Le taux de couverture est la relation entre les volumes d'exportations et les volumes d'importations. Une évolution du taux de couverture positive indique une croissance plus rapide des volumes d'exportations par rapport aux volumes d'importations ou une baisse moins rapide des volumes d'exportations par rapport à la diminution des volumes d'importations.

<sup>1</sup> Par rapport à la période correspondante de l'année précédente.

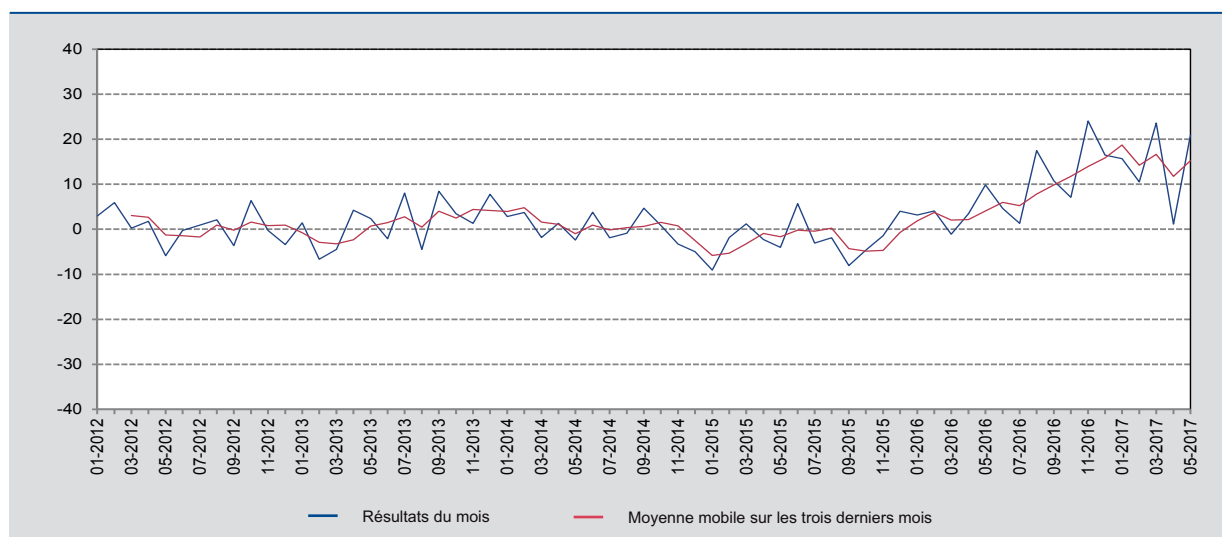
**Notice méthodologique**

À la suite de la réorganisation d'une entreprise internationale active sur le marché belge, ses flux d'importations et d'exportations ont augmenté graduellement depuis février 2016. Au lieu d'être un simple pays transitaire, la Belgique est devenue la plaque tournante pour l'achat et la vente de ses produits.

## 2. Évolution des exportations, des importations et de la balance commerciale

GRAPHIQUE 1 EXPORTATIONS

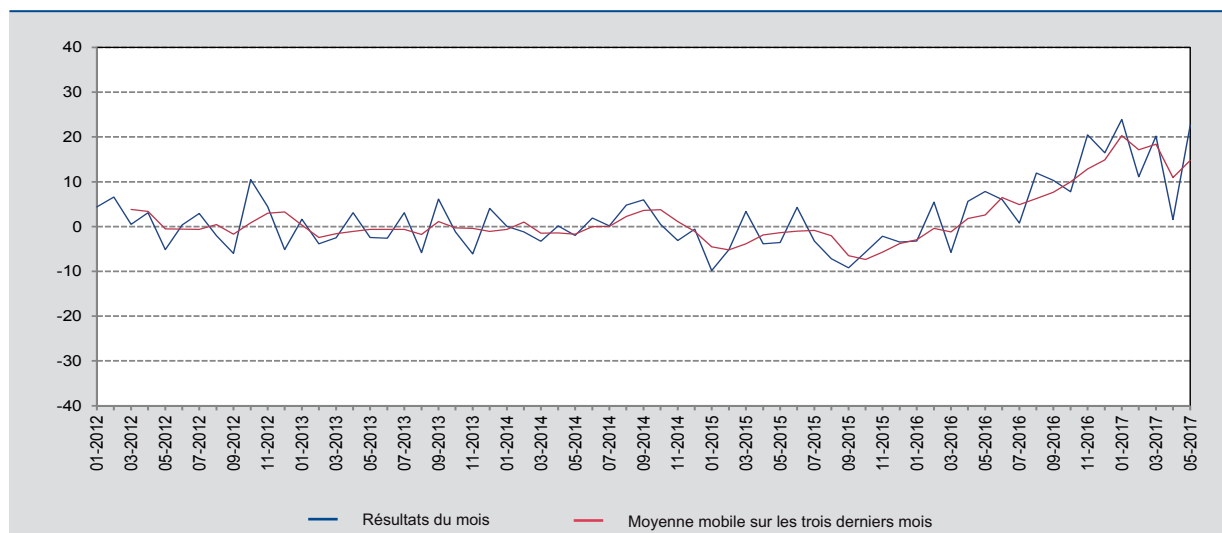
(variation en pourcentage par rapport au mois correspondant de l'année précédente)



Source : ICN.

GRAPHIQUE 2 IMPORTATIONS

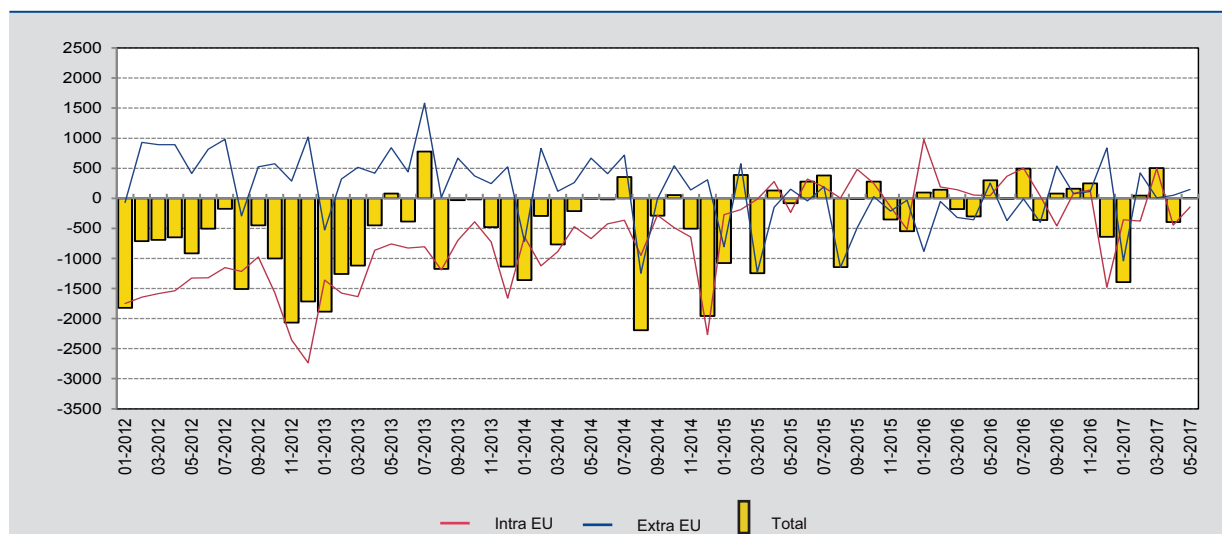
(variation en pourcentage par rapport au mois correspondant de l'année précédente)



Source : ICN.

### GRAPHIQUE 3 BALANCE COMMERCIALE

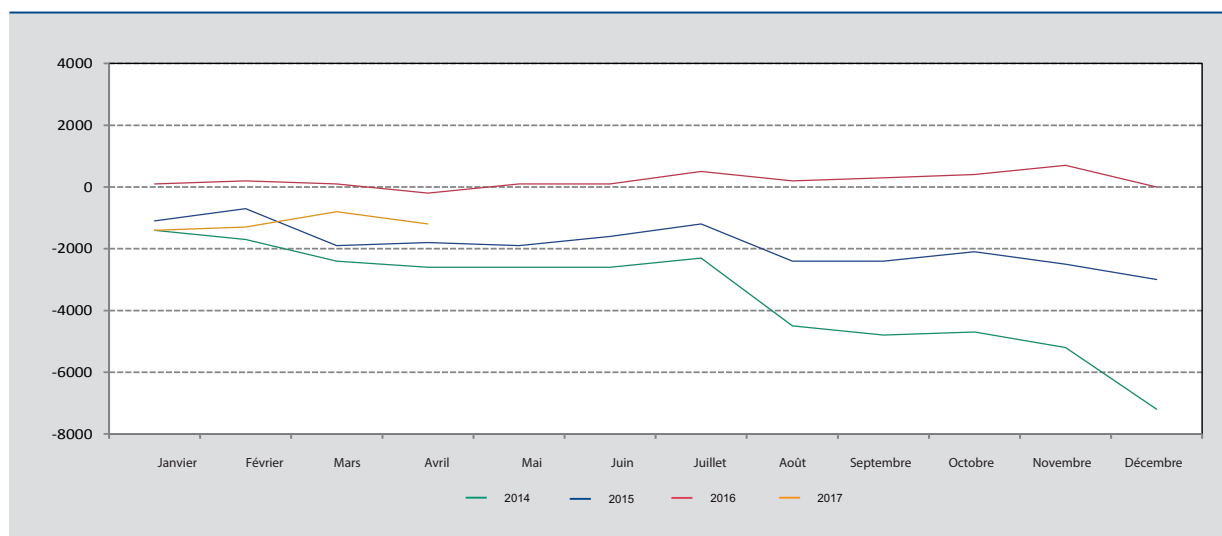
(millions d'euros)



Source: ICN.

### GRAPHIQUE 4 BALANCE COMMERCIALE: ÉVOLUTION CUMULÉE

(millions d'euros)



Source: BNB.