



18/04/2017

COMMUNIQUÉ DE PRESSE

Liens: [Publication](#)

[NBB.Stat](#)

[Information générale](#)

1. Évolution du commerce extérieur belge

Balance commerciale positive en février 2017

1.1 Estimations rapides

L'estimation rapide de février 2017 (tableau 1) révèle un excédent de la balance commerciale. Les exportations sont estimées à € 23,9 milliards, ce qui représente une progression de 17,8 % par rapport à février 2016. Les importations augmenteraient de 15,2 % pour s'établir à € 23,2 milliards. Ces résultats se traduisent par un excédent de la balance commerciale de € 0,7 milliard.

1.2 Évolutions récentes

En janvier 2017 (tableau 2), un déficit de € 1,4 milliard pouvait être observé. Il s'agit d'une dégradation de € 1,5 milliard vis-à-vis du même mois un an auparavant.

Les exportations et les importations se montaient à respectivement € 21,4 milliards et € 22,8 milliards en janvier. En comparaison de la période correspondante de l'année précédente, ces résultats représentent une hausse de 15,7 % pour les exportations et de 23,9 % pour les importations. Pour les unes comme pour les autres, cet accroissement provient d'une intensification du commerce (en valeur) des combustibles minéraux ainsi que des produits chimiques et pharmaceutiques.

La comparaison des trois derniers mois (de novembre 2016 à janvier 2017) avec la période correspondante un an auparavant (tableau 3) montre que les prix des biens importés ont davantage progressé (8,6 %) que ceux des biens exportés (5,5 %). Il en a résulté une détérioration des termes de l'échange à hauteur de 2,9 %. Le taux de couverture s'est quant à lui amélioré de 2,8 %, les volumes exportés (10,3 %) ayant grimpé plus vivement que les volumes importés (7,3 %).

1.3 Données

TABLEAU 1 ESTIMATION RAPIDE DES RÉSULTATS DU MOIS DE FÉVRIER 2017

FÉVRIER 2017	Exportations		Importations		Soldes (en milliards d'euros)	
	En milliards d'euros	Pourcentages de variation ¹	En milliards d'euros	Pourcentages de variation ¹	Février 2017	(p.m.) Février 2016
Commerce intracommunautaire (UE)	17,2	24,1	17,2	25,7	0,0	0,2
Commerce extracommunautaire (extra UE)	6,7	4,3	6,0	-7,0	0,7	-0,1
Total	23,9	17,8	23,2	15,2	0,7	0,1

TABLEAU 2 RÉSULTATS DU MOIS DE JANVIER 2017

JANVIER 2017	Exportations		Importations		Soldes (en milliards d'euros)	
	En milliards d'euros	Pourcentages de variation ¹	En milliards d'euros	Pourcentages de variation ¹	Janvier 2017	(p.m.) Janvier 2016
Commerce intracommunautaire (UE)	15,5	14,5	15,8	26,3	-0,4	1,0
Commerce extracommunautaire (extra UE)	5,9	18,8	6,9	18,7	-1,0	-0,9
Total	21,4	15,7	22,8	23,9	-1,4	0,1

TABLEAU 3 INDICATEURS DU COMMERCE EXTÉRIEUR

MOYENNE DES TROIS DERNIERS MOIS (novembre, décembre, janvier) (Variation en pourcentage par rapport à la moyenne de la période correspondante de l'année précédente)	Exportations	Importations	Evolution des termes de l'échange	Evolution du taux de couverture
Commerce intracommunautaire (UE)	14,6	17,4		
Commerce extracommunautaire (UE)	20,8	14,2		
Total	16,4	16,5		
Valeurs unitaires	5,5	8,6	-2,9	
Volumes	10,3	7,3		2,8

Source: ICN

N.B.: Ces chiffres, établis selon le concept national, sont provisoires et donc susceptibles d'être revus. Le concept national est fondé sur le franchissement de la frontière nationale par les marchandises lors de transactions entre résidents et non-résidents. Le concept communautaire est plus large et comprend également les transactions sur marchandises entre non-résidents. Les marchandises en transit ne sont reprises dans aucune de ces statistiques. Les totaux pour l'intra-UE comprennent le commerce avec les 27 autres Etats membres.

Les termes de l'échange mesurent la relation entre les valeurs unitaires des exportations et celles des importations. Une évolution des termes de l'échange positive indique une hausse plus forte des valeurs unitaires des exportations que celles des importations ou une baisse moins rapide des valeurs unitaires des exportations que celles des importations.

Le taux de couverture est la relation entre les volumes d'exportations et les volumes d'importations. Une évolution du taux de couverture positive indique une croissance plus rapide des volumes d'exportations par rapport aux volumes d'importations ou une baisse moins rapide des volumes d'exportations par rapport à la diminution des volumes d'importations.

¹ Par rapport à la période correspondante de l'année précédente.

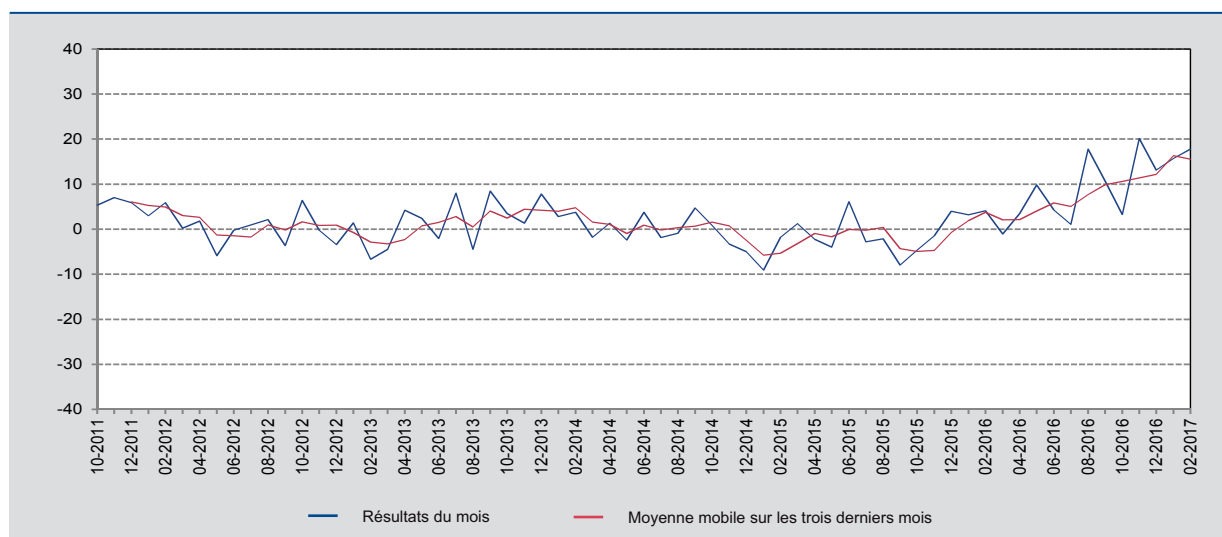
Notice méthodologique

À la suite de la réorganisation d'une entreprise internationale active sur le marché belge, ses flux d'importations et d'exportations ont augmenté graduellement depuis février 2016. Au lieu d'être un simple pays transitaire, la Belgique est devenue la plaque tournante pour l'achat et la vente de ses produits.

2. Évolution des exportations, des importations et de la balance commerciale

GRAPHIQUE 1 EXPORTATIONS

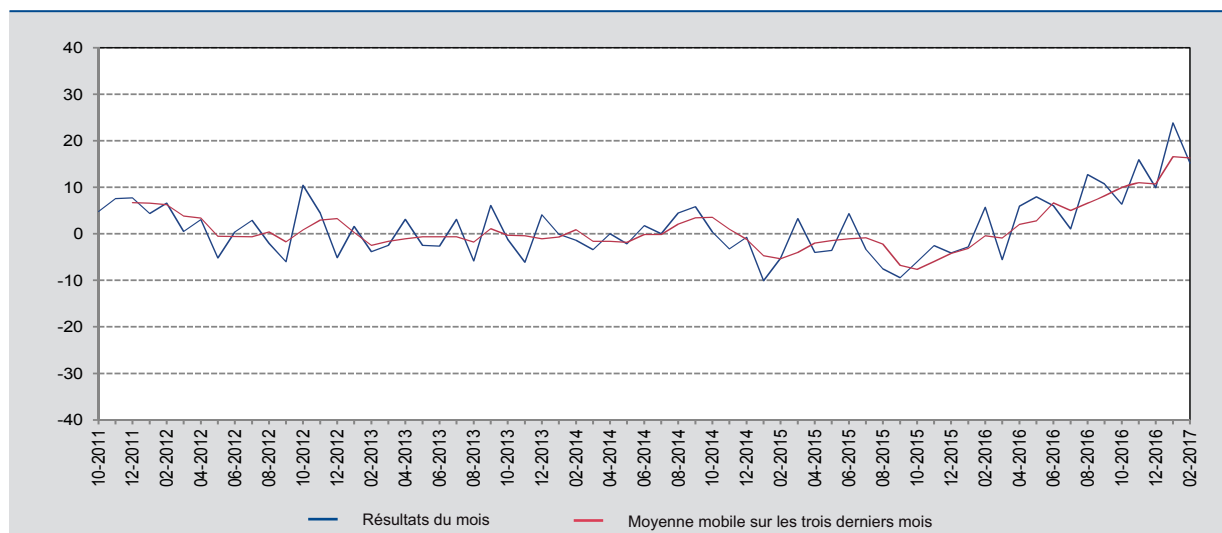
(variation en pourcentage par rapport au mois correspondant de l'année précédente)



Source : ICN.

GRAPHIQUE 2 IMPORTATIONS

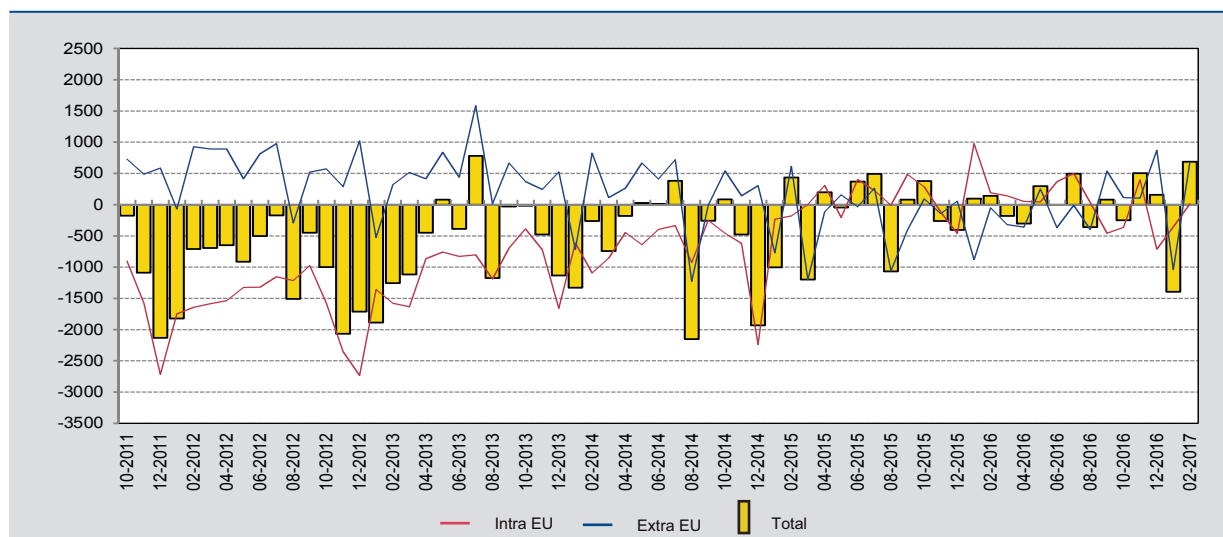
(variation en pourcentage par rapport au mois correspondant de l'année précédente)



Source : ICN.

GRAPHIQUE 3 BALANCE COMMERCIALE

(millions d'euros)



Source: ICN.