



16/01/2017

COMMUNIQUÉ DE PRESSE

Liens: [Publication](#)

[NBB.Stat](#)

[Information générale](#)

1. Évolution du commerce extérieur belge

Balance commerciale positive en novembre 2016

1.1 Estimation rapide

Selon la première estimation, la balance commerciale afficherait en novembre 2016 (tableau 1) un excédent de € 0,6 milliard. Les exportations sont estimées à € 22,0 milliards et les importations à € 21,4 milliards. En comparaison de novembre 2015, ces résultats correspondent à une augmentation de 15,5 % pour les exportations et de 11,0 % pour les importations.

1.2 Évolutions récentes

La balance commerciale d'octobre 2016 (tableau 2) accuse un léger déficit de € 0,2 milliard. Au regard de l'excédent de € 0,4 milliard qu'elle présentait un an auparavant, elle s'est donc dégradée.

Les exportations et les importations s'élèvent à respectivement € 21,5 et € 21,7 milliards. Les exportations ont progressé de 3,3 % par rapport au mois correspondant de l'année précédente et les importations ont crû de 6,4 %. Pour les exportations comme pour les importations, cet accroissement est intégralement imputable à une intensification du commerce de produits chimiques et pharmaceutiques.

En termes cumulés, les exportations totalisent € 206,9 milliards et les importations € 203,4 milliards, ce qui revient à un solde cumulé de € 3,5 milliards pour les dix premiers mois de 2016. Vis-à-vis du déficit de € 1,4 milliard affiché en octobre 2015, il s'agit d'une amélioration de € 4,9 milliards.

La comparaison des trois derniers mois (tableau 3) avec la période correspondante de 2015 révèle un statu quo des termes de l'échange. Les prix des biens exportés ont en effet augmenté dans les mêmes proportions que ceux des biens importés (+0,2 %). En revanche, le taux de couverture s'est amélioré de 4,8 %, les volumes exportés (+9,0 %) ayant grimpé plus vivement que les volumes importés (+4,0 %).

1.3 Données

TABLEAU 1 ESTIMATION RAPIDE DES RÉSULTATS DU MOIS DE NOVEMBRE 2016

NOVEMBRE 2016	Exportations		Importations		Soldes (en milliards d'euros)	
	En milliards d'euros	Pourcentages de variation ¹	En milliards d'euros	Pourcentages de variation ¹	Novembre 2016	(p.m.) Novembre 2015
Commerce intracommunautaire (UE)	15,3	10,9	14,8	6,5	0,5	-0,1
Commerce extracommunautaire (extra UE)	6,6	28,0	6,5	22,8	0,1	-0,1
Total	22,0	15,5	21,4	11,0	0,6	-0,3

TABLEAU 2 RÉSULTATS DU MOIS DE OCTOBRE 2016

OCTOBRE 2016	Exportations		Importations		Soldes (en milliards d'euros)	
	En milliards d'euros	Pourcentages de variation ¹	En milliards d'euros	Pourcentages de variation ¹	Octobre 2016	(p.m.) Octobre 2015
Commerce intracommunautaire (UE)	15,3	4,7	15,7	9,3	-0,4	0,3
Commerce extracommunautaire (extra UE)	6,1	-0,1	6,0	-0,4	0,1	0,1
Total	21,5	3,3	21,7	6,4	-0,2	0,4
JANVIER - OCTOBRE 2016					Jan. - oct. 2016	(p.m.) Jan. - oct. 2015
Commerce intracommunautaire (UE)	145,3	3,9	140,3	1,1	5,0	1,1
Commerce extracommunautaire (extra UE)	61,6	6,9	63,1	5,0	-1,5	-2,5
Total	206,9	4,8	203,4	2,3	3,5	-1,4

TABLEAU 3 INDICATEURS DU COMMERCE EXTÉRIEUR

MOYENNE DES TROIS DERNIERS MOIS (août, septembre, octobre) (Variation en pourcentage par rapport à la moyenne de la période correspondante de l'année précédente)	Exportations	Importations	Évolution des termes de l'échange	Évolution du taux de couverture
Commerce intracommunautaire (UE)	6,0	3,2		
Commerce extracommunautaire (UE)	17,5	6,7		
Total	9,2	4,3		
Valeurs unitaires	0,2	0,2	0,0	
Volumes	9,0	4,0		4,8

Source: ICN

N.B.: Ces chiffres, établis selon le concept national, sont provisoires et donc susceptibles d'être revus. Le concept national est fondé sur le franchissement de la frontière nationale par les marchandises lors de transactions entre résidents et non-résidents. Le concept communautaire est plus large et comprend également les transactions sur marchandises entre non-résidents. Les marchandises en transit ne sont reprises dans aucune de ces statistiques. Les totaux pour l'intra-UE comprennent le commerce avec les 27 autres Etats membres.

Les termes de l'échange mesurent la relation entre les valeurs unitaires des exportations et celles des importations. Une évolution des termes de l'échange positive indique une hausse plus forte des valeurs unitaires des exportations que celles des importations ou une baisse moins rapide des valeurs unitaires des exportations que celles des importations.

Le taux de couverture est la relation entre les volumes d'exportations et les volumes d'importations. Une évolution du taux de couverture positive indique une croissance plus rapide des volumes d'exportations par rapport aux volumes d'importations ou une baisse moins rapide des volumes d'exportations par rapport à la diminution des volumes d'importations.

¹ Par rapport à la période correspondante de l'année précédente.

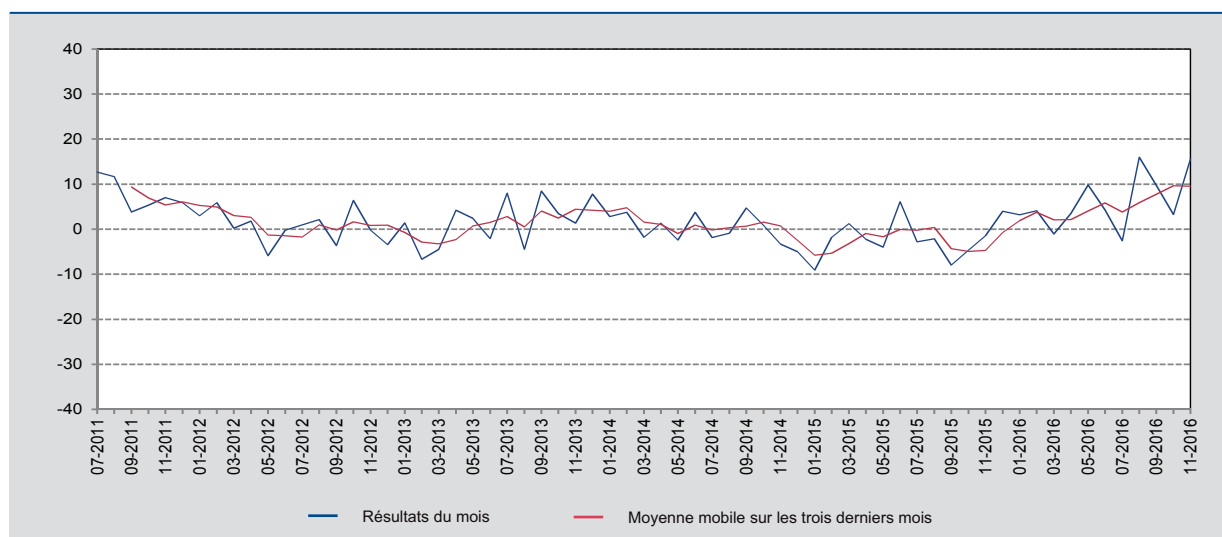
Notice méthodologique

À la suite de la réorganisation d'une entreprise internationale active sur le marché belge, ses flux d'importations et d'exportations ont augmenté de manière constante depuis février 2016. Au lieu d'être un simple pays transitaire, la Belgique est devenue la plaque tournante pour l'achat et la vente de ses produits. Dans la mesure où les flux d'importations et d'exportations ont augmenté à un rythme semblable, ils sont sans incidence sur le solde de la balance commerciale. La progression susmentionnée n'est toutefois pas visible chaque mois dans les flux totaux, car elle est compensée certains mois par un recul des échanges commerciaux d'autres entreprises.

2. Évolution des exportations, des importations et de la balance commerciale

GRAPHIQUE 1 EXPORTATIONS

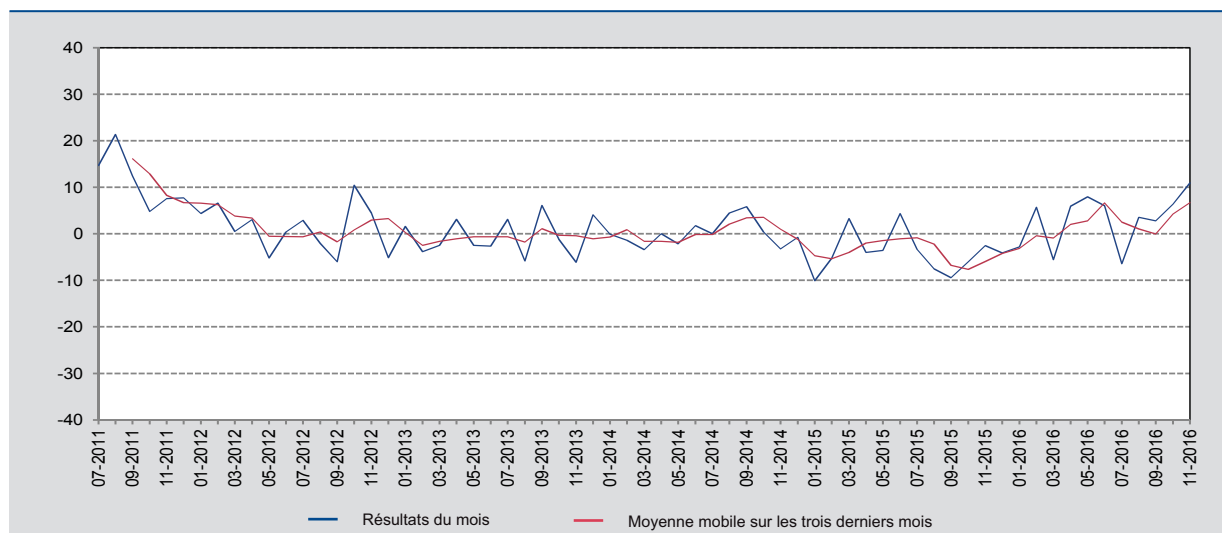
(variation en pourcentage par rapport au mois correspondant de l'année précédente)



Source: ICN.

GRAPHIQUE 2 IMPORTATIONS

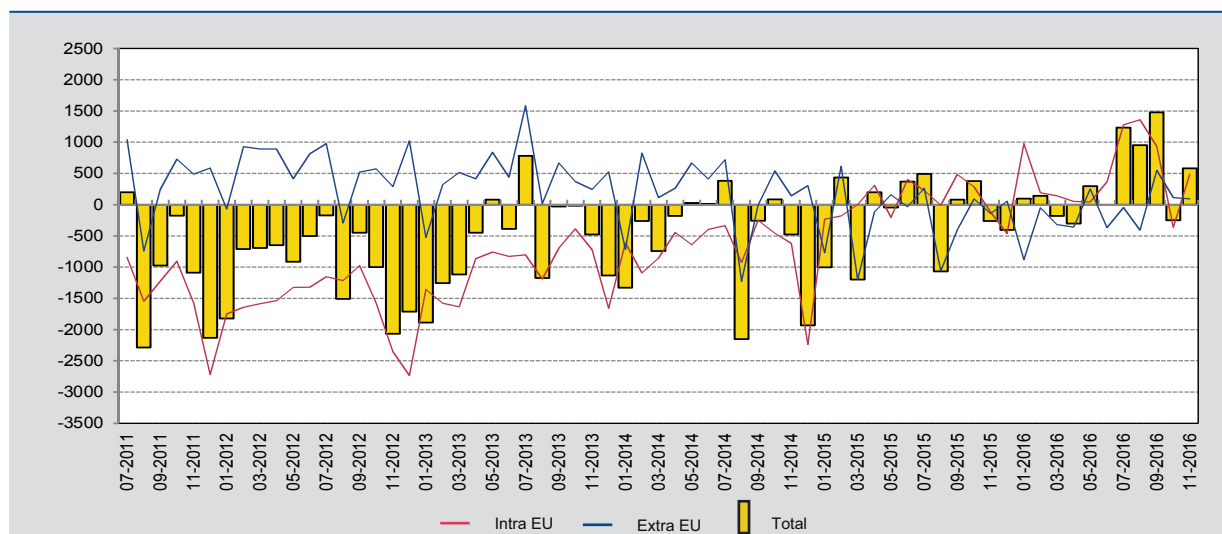
(variation en pourcentage par rapport au mois correspondant de l'année précédente)



Source: ICN.

GRAPHIQUE 3 BALANCE COMMERCIALE

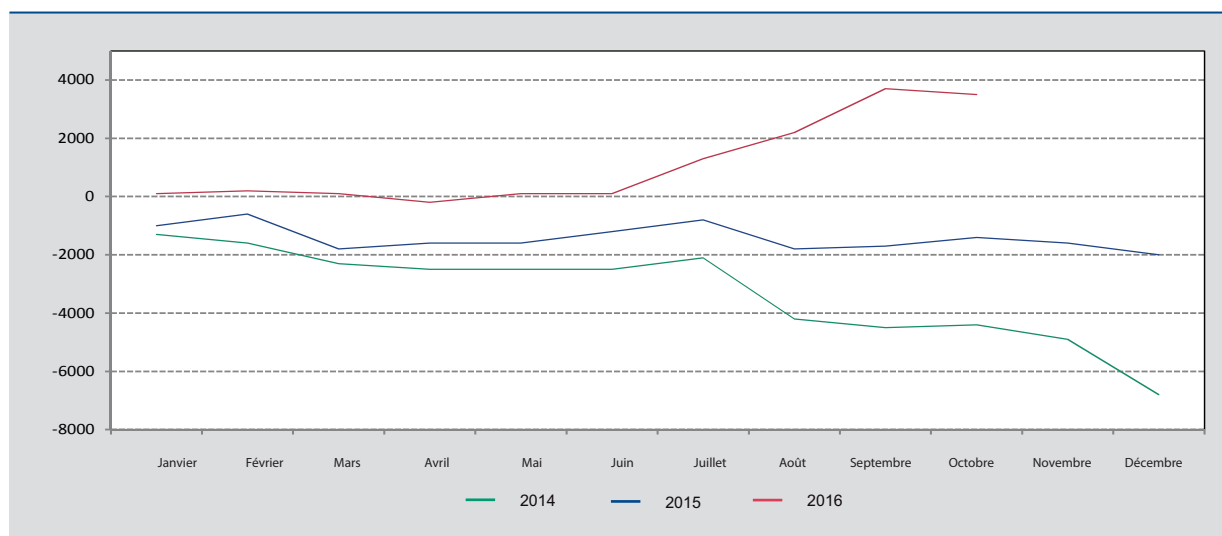
(millions d'euros)



Source: ICN.

GRAPHIQUE 4 BALANCE COMMERCIALE: ÉVOLUTION CUMULÉE

(millions d'euros)



Source: ICN.