



15/12/2016

COMMUNIQUÉ DE PRESSE

Liens: [Publication](#)

[NBB.Stat](#)

[Information générale](#)

1. Évolution du commerce extérieur belge

Excédent de la balance commerciale d'octobre 2016

1.1 Estimation rapide

L'estimation rapide indique un excédent de € 0,2 milliard pour octobre 2016 (tableau 1). Les exportations sont estimées à € 20,2 milliards et les importations à € 20,0 milliards. Tant les exportations (-2,7 %) que les importations (-1,8 %) ont diminué par rapport à octobre 2015.

1.2 Évolutions récentes

En septembre 2016, la balance commerciale a affiché un excédent de € 1,5 milliard (tableau 2), ce qui constitue une amélioration par rapport à l'excédent de € 0,1 milliard enregistré en septembre 2015.

Les exportations sont estimées à € 22,0 milliards et les importations à € 20,5 milliards. Les deux flux ont progressé par rapport à septembre 2015, les exportations de 9,8 % et les importations de 2,8 %. Cette hausse des exportations comme des importations provient d'un accroissement des échanges commerciaux dans les catégories des produits chimiques, des produits pharmaceutiques et du diamant.

Les neuf premiers mois de 2016 présentent un excédent de la balance commerciale de € 3,7 milliards. Les exportations cumulées sont estimées à € 185,4 milliards et les importations cumulées à € 181,7 milliards. Par rapport au déficit de la balance commerciale de € 1,7 milliard enregistré en septembre 2015, il s'agit d'une amélioration de € 5,4 milliards.

La comparaison des trois derniers mois (de juillet à septembre) révèle que les volumes et les prix évoluent en sens inverse (tableau 3). Les prix unitaires baissent et les volumes échangés progressent. Les prix des biens exportés (-1,2 %) diminuent davantage que les prix des biens importés (-0,5 %), d'où une détérioration des termes de l'échange de 0,7 %. En revanche, le taux de couverture s'améliore de 8,1 %, en raison d'une hausse des volumes exportés (8,5 %), combinée à une augmentation moins marquée des volumes importés (0,4 %). En volume, il y a surtout eu plus de produits chimiques et pharmaceutiques exportés.

1.3 Données

TABLEAU 1 ESTIMATION RAPIDE DES RÉSULTATS DU MOIS D'OCTOBRE 2016

OCTOBRE 2016	Exportations		Importations		Soldes (en milliards d'euros)	
	En milliards d'euros	Pourcentages de variation ¹	En milliards d'euros	Pourcentages de variation ¹	Octobre 2016	(p.m.) Octobre 2015
Commerce intracommunautaire (UE)	14,2	-3,4	14,0	-2,6	0,2	0,3
Commerce extracommunautaire (extra UE)	6,0	-1,2	6,0	-0,1	0,0	0,1
Total	20,2	-2,7	20,0	-1,8	0,2	0,4

TABLEAU 2 RÉSULTATS DU MOIS DE SEPTEMBRE 2016

SEPTEMBRE 2016	Exportations		Importations		Soldes (en milliards d'euros)	
	En milliards d'euros	Pourcentages de variation ¹	En milliards d'euros	Pourcentages de variation ¹	Septembre 2016	(p.m.) Septembre 2015
Commerce intracommunautaire (UE)	15,1	2,4	14,1	-0,7	0,9	0,5
Commerce extracommunautaire (extra UE)	6,9	30,3	6,3	11,4	0,5	-0,4
Total	22,0	9,8	20,5	2,8	1,5	0,1
JANVIER - SEPTEMBRE 2016					Jan. - sept. 2016	(p.m.) Jan. - sept. 2015
Commerce intracommunautaire (UE)	129,9	3,8	124,6	0,2	5,3	0,8
Commerce extracommunautaire (extra UE)	55,5	7,7	57,1	5,7	-1,6	-2,5
Total	185,4	5,0	181,7	1,8	3,7	-1,7

TABLEAU 3 INDICATEURS DU COMMERCE EXTÉRIEUR

MOYENNE DES TROIS DERNIERS MOIS (juillet, août, septembre) (Variation en pourcentage par rapport à la moyenne de la période correspondante de l'année précédente)	Exportations	Importations	Évolution des termes de l'échange	Évolution du taux de couverture
Commerce intracommunautaire (UE)	2,7	-4,4		
Commerce extracommunautaire (UE)	18,9	9,9		
Total	7,2	-0,1		
Valeurs unitaires	-1,2	-0,5	-0,7	
Volumes	8,5	0,4		8,1

Source: ICN

N.B.: Ces chiffres, établis selon le concept national, sont provisoires et donc susceptibles d'être revus. Le concept national est fondé sur le franchissement de la frontière nationale par les marchandises lors de transactions entre résidents et non-résidents. Le concept communautaire est plus large et comprend également les transactions sur marchandises entre non-résidents. Les marchandises en transit ne sont reprises dans aucune de ces statistiques. Les totaux pour l'intra-UE comprennent le commerce avec les 27 autres Etats membres.

Les termes de l'échange mesurent la relation entre les valeurs unitaires des exportations et celles des importations. Une évolution des termes de l'échange positive indique une hausse plus forte des valeurs unitaires des exportations que celles des importations ou une baisse moins rapide des valeurs unitaires des exportations que celles des importations.

Le taux de couverture est la relation entre les volumes d'exportations et les volumes d'importations. Une évolution du taux de couverture positive indique une croissance plus rapide des volumes d'exportations par rapport aux volumes d'importations ou une baisse moins rapide des volumes d'exportations par rapport à la diminution des volumes d'importations.

¹ Par rapport à la période correspondante de l'année précédente.

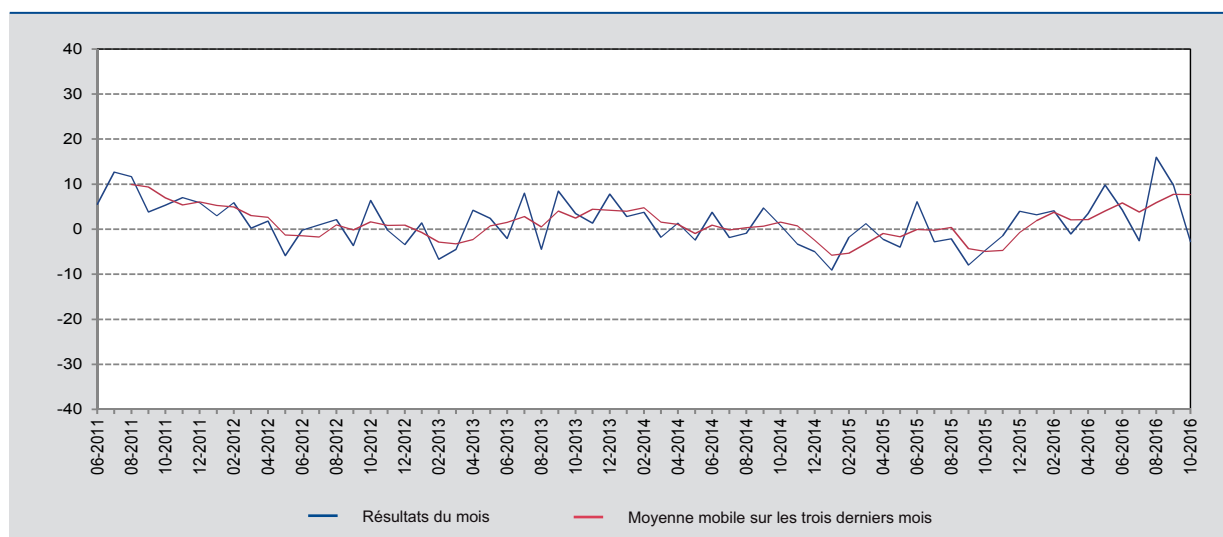
Notice méthodologique

À la suite de la réorganisation d'une entreprise internationale active sur le marché belge, ses flux d'importations et d'exportations ont augmenté de manière constante depuis février 2016. Au lieu d'être un simple pays transitaire, la Belgique est devenue la plaque tournante pour l'achat et la vente de ses produits. Dans la mesure où les flux d'importations et d'exportations ont augmenté à un rythme semblable, ils sont sans incidence sur le solde de la balance commerciale. La progression susmentionnée n'est toutefois pas visible chaque mois dans les flux totaux, car elle est compensée certains mois par un recul des échanges commerciaux d'autres entreprises.

2. Évolution des exportations, des importations et de la balance commerciale

GRAPHIQUE 1 EXPORTATIONS

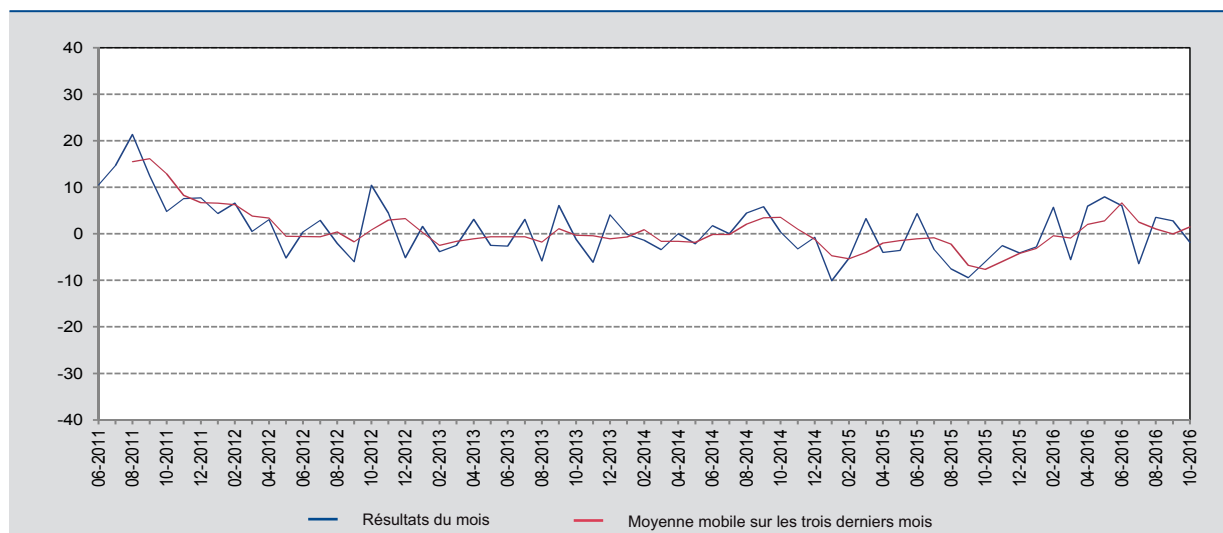
(variation en pourcentage par rapport au mois correspondant de l'année précédente)



Source : ICN.

GRAPHIQUE 2 IMPORTATIONS

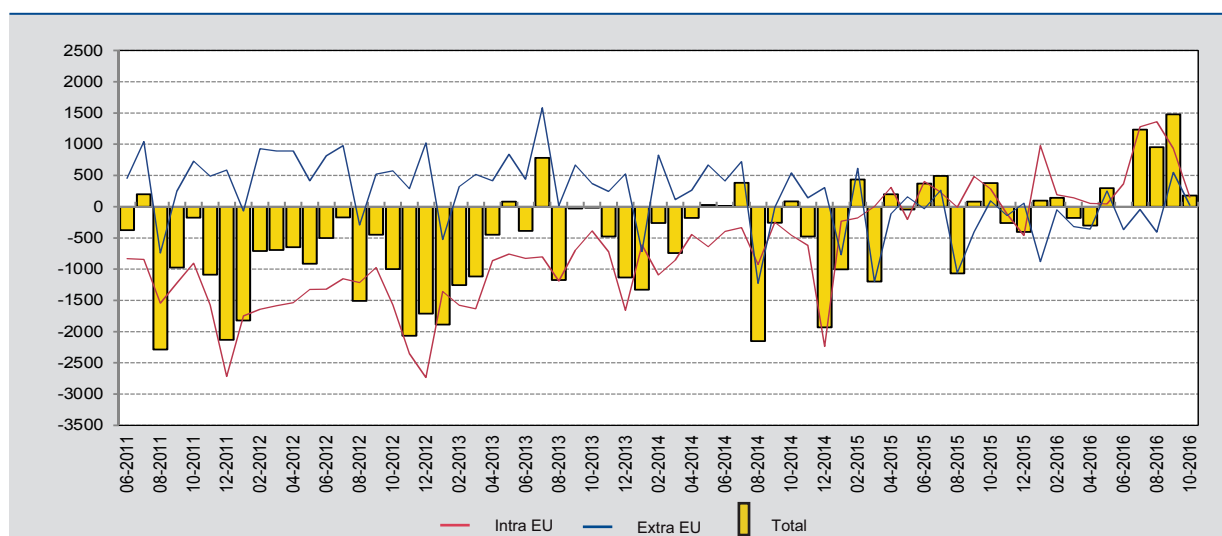
(variation en pourcentage par rapport au mois correspondant de l'année précédente)



Source : ICN.

GRAPHIQUE 3 BALANCE COMMERCIALE

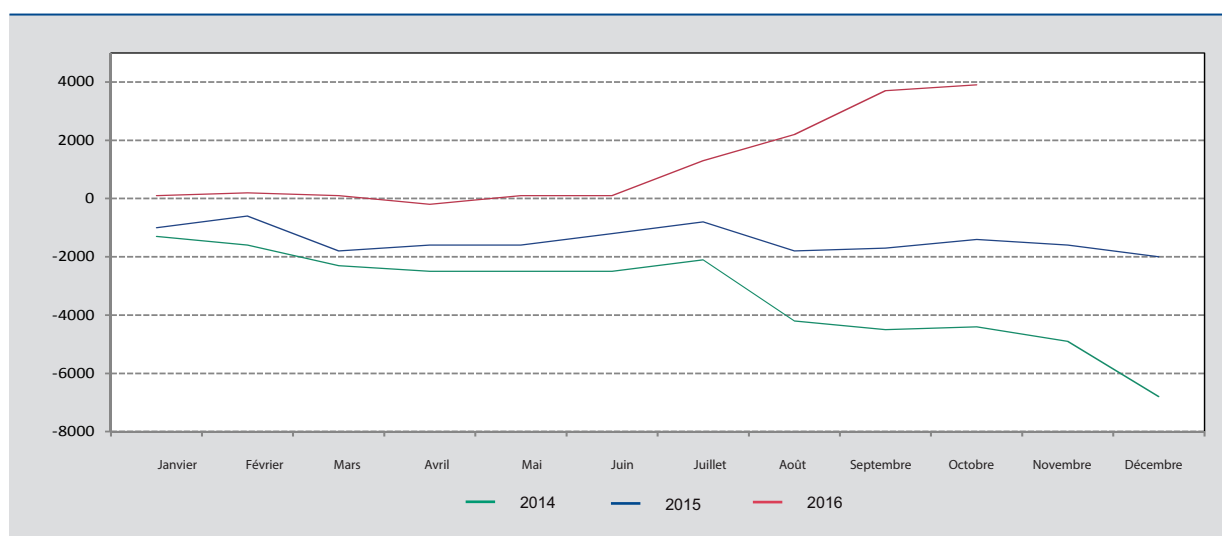
(millions d'euros)



Source: ICN.

GRAPHIQUE 4 BALANCE COMMERCIALE: ÉVOLUTION CUMULÉE

(millions d'euros)



Source: ICN.