



15/11/2016

COMMUNIQUÉ DE PRESSE

Liens: [Publication](#)

[NBB.Stat](#)

[Information générale](#)

1. Évolution du commerce extérieur belge

Balance commerciale positive en septembre 2016

1.1 Estimations rapides

L'estimation « flash » de la balance commerciale fait état d'un excédent de € 0,8 milliard en septembre 2016 (tableau 1). Les exportations sont estimées à € 21,4 milliards et les importations à € 20,6 milliards. En comparaison de septembre 2015, tant les exportations (+7,0 %) que les importations (+3,3 %) se sont inscrites en hausse.

1.2 Développements récents

La balance commerciale présentait un surplus de € 1,0 milliard en août 2016 (tableau 2). Il s'agit d'une amélioration de € 2,1 milliards par rapport au déficit de € 1,1 milliard qui avait été enregistré en août 2015.

Les exportations et les importations se sont respectivement montées à € 19,2 et € 18,3 milliards en août. Par rapport à la période correspondante de l'année précédente, ces résultats représentent une progression de 16,0 % pour les exportations et de 3,5 % pour les importations. Du côté tant des exportations que des importations, l'embellie résulte d'une intensification du commerce de produits pharmaceutiques et chimiques.

En termes cumulés, pour la période de janvier à août 2016, les exportations se sont chiffrées à € 161,2 milliards et les importations à € 156,9 milliards, ce qui a amené la balance commerciale à présenter un excédent de € 4,3 milliards. Il s'agit d'une amélioration de € 6,1 milliards par rapport au déficit de € 1,8 milliard de la période correspondante de 2015.

Une comparaison entre les trois derniers mois et la période correspondante de l'année précédente (tableau 3) met en évidence une évolution négative des termes de l'échange. Ces derniers se sont repliés de 0,7 %, dans la mesure où les prix des exportations (-2,7 %) ont accusé une baisse plus marquée que ceux des importations (-2,0 %). Le taux de couverture s'est accru de 7,2 % sous l'effet conjugué de l'accroissement des volumes exportés (+7,1 %) et de la contraction des volumes importés (-0,1 %).

1.3 Données

TABLEAU 1 ESTIMATION RAPIDE DES RÉSULTATS DU MOIS DE SEPTEMBRE 2016

SEPTEMBRE 2016	Exportations		Importations		Soldes (en milliards d'euros)	
	En milliards d'euros	Pourcentages de variation ¹	En milliards d'euros	Pourcentages de variation ¹	Septembre 2016	(p.m.) Septembre 2015
Commerce intracommunautaire (UE)	14,5	-1,2	14,2	0,0	0,3	0,5
Commerce extracommunautaire (extra UE)	6,8	29,7	6,3	11,6	0,5	-0,4
Total	21,4	7,0	20,6	3,3	0,8	0,1

TABLEAU 2 RÉSULTATS DU MOIS D'AOÛT 2016

AOÛT 2016	Exportations		Importations		Soldes (en milliards d'euros)	
	En milliards d'euros	Pourcentages de variation ¹	En milliards d'euros	Pourcentages de variation ¹	Août 2016	(p.m.) Août 2015
Commerce intracommunautaire (UE)	13,5	12,0	12,1	0,6	1,4	0,0
Commerce extracommunautaire (extra UE)	5,8	26,4	6,2	9,8	-0,4	-1,1
Total	19,2	16,0	18,3	3,5	1,0	-1,1
JANVIER - AOÛT 2016					Jan. - août 2016	(p.m.) Jan. - août 2015
Commerce intracommunautaire (UE)	112,6	2,0	106,2	-3,5	6,4	0,3
Commerce extracommunautaire (extra UE)	48,5	5,0	50,6	4,6	-2,1	-2,1
Total	161,2	2,9	156,9	-1,0	4,3	-1,8

TABLEAU 3 INDICATEURS DU COMMERCE EXTÉRIEUR

MOYENNE DES TROIS DERNIERS MOIS (juin, juillet, août) (Variation en pourcentage par rapport à la moyenne de la période correspondante de l'année précédente)	Exportations	Importations	Évolution des termes de l'échange	Évolution du taux de couverture
Commerce intracommunautaire (UE)	2,3	-6,5		
Commerce extracommunautaire (UE)	8,9	8,0		
Total	4,2	-2,1		
Valeurs unitaires	-2,7	-2,0	-0,7	
Volumes	7,1	-0,1		7,2

Source: ICN

N.B.: Ces chiffres, établis selon le concept national, sont provisoires et donc susceptibles d'être revus. Le concept national est fondé sur le franchissement de la frontière nationale par les marchandises lors de transactions entre résidents et non-résidents. Le concept communautaire est plus large et comprend également les transactions sur marchandises entre non-résidents. Les marchandises en transit ne sont reprises dans aucune de ces statistiques. Les totaux pour l'intra-UE comprennent le commerce avec les 27 autres États membres.

Les termes de l'échange mesurent la relation entre les valeurs unitaires des exportations et celles des importations. Une évolution des termes de l'échange positive indique une hausse plus forte des valeurs unitaires des exportations que celles des importations ou une baisse moins rapide des valeurs unitaires des exportations que celles des importations.

Le taux de couverture est la relation entre les volumes d'exportations et les volumes d'importations. Une évolution du taux de couverture positive indique une croissance plus rapide des volumes d'exportations par rapport aux volumes d'importations ou une baisse moins rapide des volumes d'exportations par rapport à la diminution des volumes d'importations.

¹ Par rapport à la période correspondante de l'année précédente.

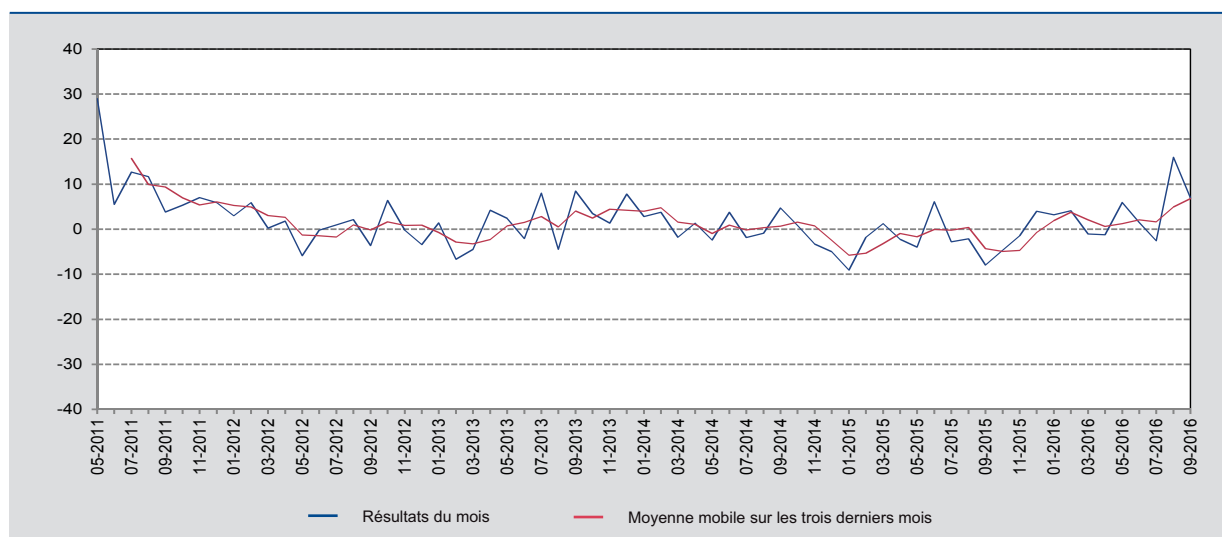
Notice méthodologique

À la suite de la réorganisation d'une entreprise internationale active sur le marché belge, ses flux d'importations et d'exportations ont augmenté de manière constante depuis février 2016. Au lieu d'être un simple pays transitaire, la Belgique est devenue la plaque tournante pour l'achat et la vente de ses produits. Dans la mesure où les flux d'importations et d'exportations ont augmenté à un rythme semblable, ils sont sans incidence sur le solde de la balance commerciale. La progression susmentionnée n'est toutefois pas visible chaque mois dans les flux totaux, car elle est compensée certains mois par un recul des échanges commerciaux d'autres entreprises.

2. Évolution des exportations, des importations et de la balance commerciale

GRAPHIQUE 1 EXPORTATIONS

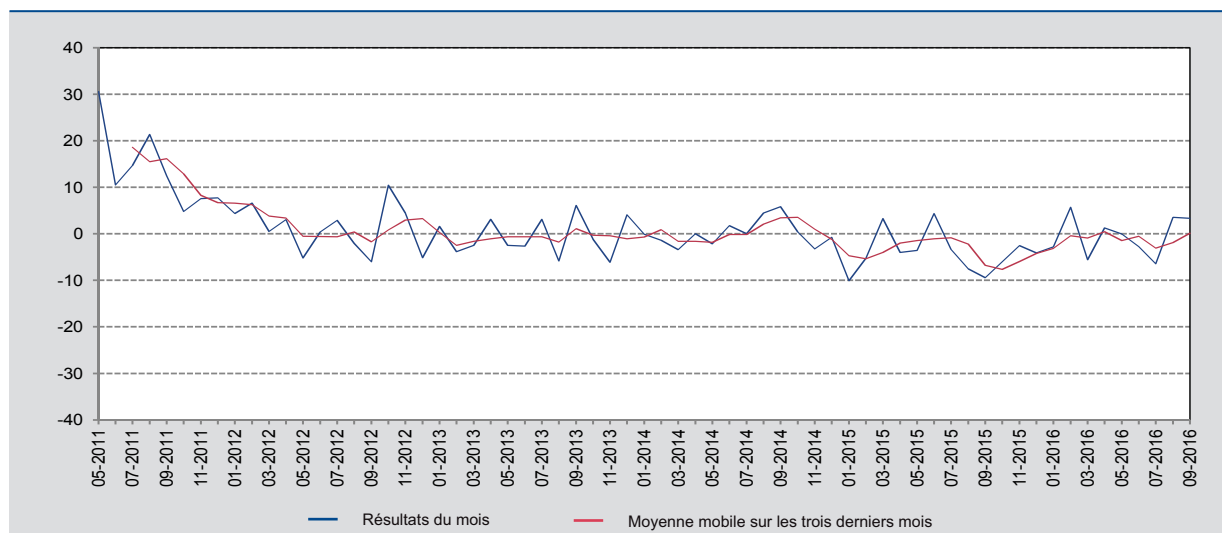
(variation en pourcentage par rapport au mois correspondant de l'année précédente)



Source : ICN.

GRAPHIQUE 2 IMPORTATIONS

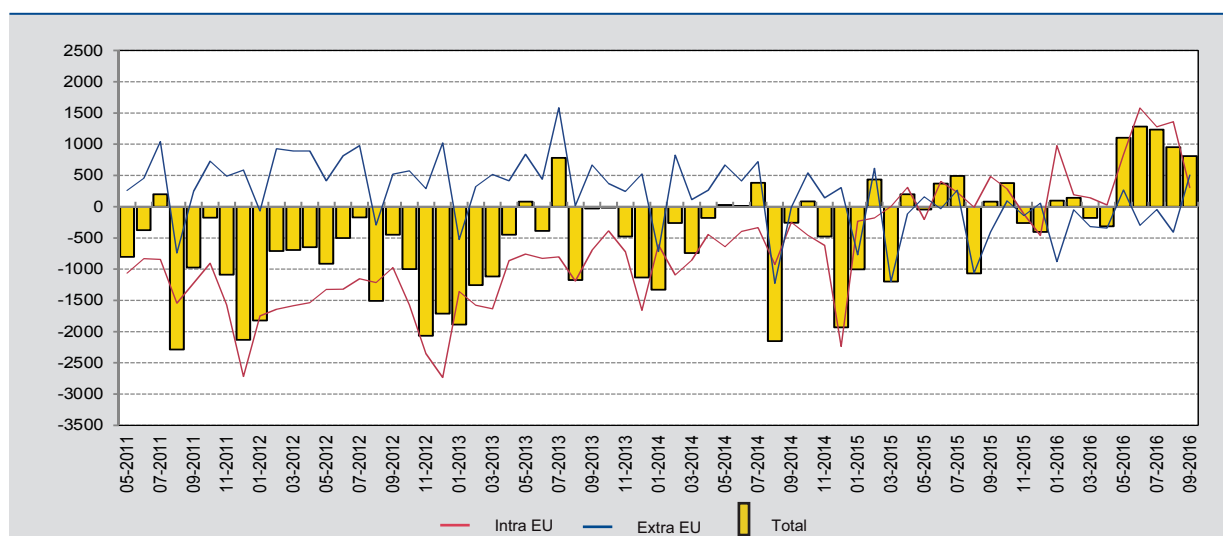
(variation en pourcentage par rapport au mois correspondant de l'année précédente)



Source : ICN.

GRAPHIQUE 3 BALANCE COMMERCIALE

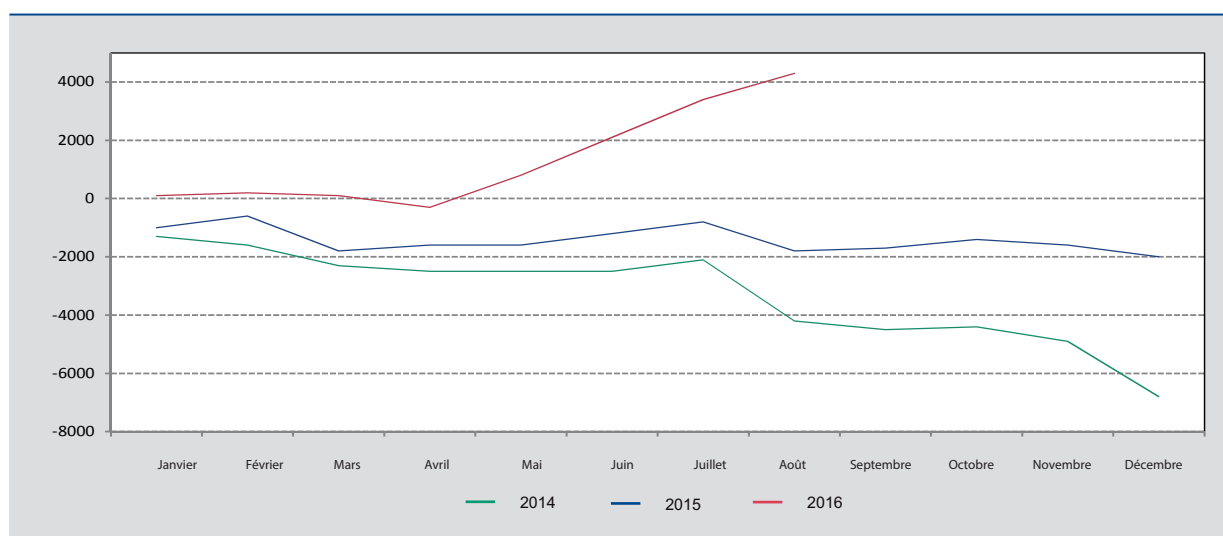
(millions d'euros)



Source: ICN.

GRAPHIQUE 4 BALANCE COMMERCIALE: ÉVOLUTION CUMULÉE

(millions d'euros)



Source: ICN.