



14/10/2016

COMMUNIQUÉ DE PRESSE

Liens: [Publication](#)

[NBB.Stat](#)

[Information générale](#)

1. Évolution du commerce extérieur belge

Balance commerciale légèrement positive en août 2016

1.1 Estimations rapides

Les estimations rapides font état d'un excédent de 0,3 milliard de la balance commerciale pour août 2016 (cf. tableau 1). Les exportations sont estimées à € 18,6 milliards et les importations à € 18,4 milliards. Par rapport à août 2015, les exportations (+12,2 %) comme les importations (+3,9 %) ont augmenté.

1.2 Développements récents

En juillet 2016 (tableau 2), la balance commerciale a affiché un excédent de € 1,2 milliard, ce qui constitue une amélioration de € 0,7 milliard par rapport à l'année précédente.

Les exportations et importations se sont établies à respectivement € 19,5 et € 18,3 milliards. Les deux flux se contractent par rapport à juillet 2015, les exportations de 2,6 % et les importations de 6,4 %. Ce recul des exportations comme des importations provient d'un repli des échanges commerciaux (en valeur) dans la catégorie des combustibles minéraux et produits connexes (qui comprend notamment le pétrole et le gaz naturel).

Les exportations cumulées se sont élevées à € 141,9 milliards et les importations cumulées à € 138,6 milliards, ce qui correspond à un excédent de la balance commerciale de € 3,4 milliards. Par rapport au déficit de € 0,8 milliard enregistré l'année précédente, cela représente une progression de € 4,2 milliards.

En comparant les trois derniers mois (mai-juillet) à la période correspondante l'année précédente (cf. tableau 3), les termes de l'échange se dégradent de 0,8 %, dans la mesure où les prix à l'exportation ont reculé de 4,5 %, contre seulement 3,7 % pour les prix à l'importation. En revanche, on assiste à une amélioration du taux de couverture de 5,6 %, puisque le volume des exportations (+6,3 %) a augmenté plus fortement que celui des importations (+0,7 %).

1.3 Données

TABLEAU 1 ESTIMATION RAPIDE DES RÉSULTATS DU MOIS D'AOÛT 2016

AOÛT 2016	Exportations		Importations		Soldes (en milliards d'euros)	
	En milliards d'euros	Pourcentages de variation ¹	En milliards d'euros	Pourcentages de variation ¹	Août 2016	(p.m.) Août 2015
Commerce intracommunautaire (UE)	12,9	6,9	12,2	1,0	0,7	0,0
Commerce extracommunautaire (extra UE)	5,7	26,2	6,2	10,2	-0,4	-1,1
Total	18,6	12,2	18,4	3,9	0,3	-1,1

TABLEAU 2 RÉSULTATS DU MOIS DE JUILLET 2016

JUILLET 2016	Exportations		Importations		Soldes (en milliards d'euros)	
	En milliards d'euros	Pourcentages de variation ¹	En milliards d'euros	Pourcentages de variation ¹	Juillet 2016	(p.m.) Juillet 2015
Commerce intracommunautaire (UE)	13,3	-5,1	12,0	-12,8	1,3	0,2
Commerce extracommunautaire (extra UE)	6,2	3,2	6,3	8,7	0,0	0,3
Total	19,5	-2,6	18,3	-6,4	1,2	0,5
JANVIER - JUILLET 2016					Jan. - juil. 2016	(p.m.) Jan. - juil. 2015
Commerce intracommunautaire (UE)	99,1	0,7	94,1	-4,1	5,0	0,3
Commerce extracommunautaire (extra UE)	42,8	2,7	44,5	4,0	-1,7	-1,1
Total	141,9	1,3	138,6	-1,6	3,4	-0,8

TABLEAU 3 INDICATEURS DU COMMERCE EXTÉRIEUR

MOYENNE DES TROIS DERNIERS MOIS (mai, juin, juillet) <small>(Variation en pourcentage par rapport à la moyenne de la période correspondante de l'année précédente)</small>	Exportations	Importations	Evolution des termes de l'échange	Evolution du taux de couverture
Commerce intracommunautaire (UE)	0,3	-7,5		
Commerce extracommunautaire (UE)	4,6	7,2		
Total	1,6	-3,1		
Valeurs unitaires	-4,5	-3,7	-0,8	
Volumes	6,3	0,7		5,6

Source: ICN

N.B.: Ces chiffres, établis selon le concept national, sont provisoires et donc susceptibles d'être revus. Le concept national est fondé sur le franchissement de la frontière nationale par les marchandises lors de transactions entre résidents et non-résidents. Le concept communautaire est plus large et comprend également les transactions sur marchandises entre non-résidents. Les marchandises en transit ne sont reprises dans aucune de ces statistiques. Les totaux pour l'intra-UE comprennent le commerce avec les 27 autres Etats membres.

Les termes de l'échange mesurent la relation entre les valeurs unitaires des exportations et celles des importations. Une évolution des termes de l'échange positive indique une hausse plus forte des valeurs unitaires des exportations que celles des importations ou une baisse moins rapide des valeurs unitaires des exportations que celles des importations.

Le taux de couverture est la relation entre les volumes d'exportations et les volumes d'importations. Une évolution du taux de couverture positive indique une croissance plus rapide des volumes d'exportations par rapport aux volumes d'importations ou une baisse moins rapide des volumes d'exportations par rapport à la diminution des volumes d'importations.

¹ Par rapport à la période correspondante de l'année précédente.

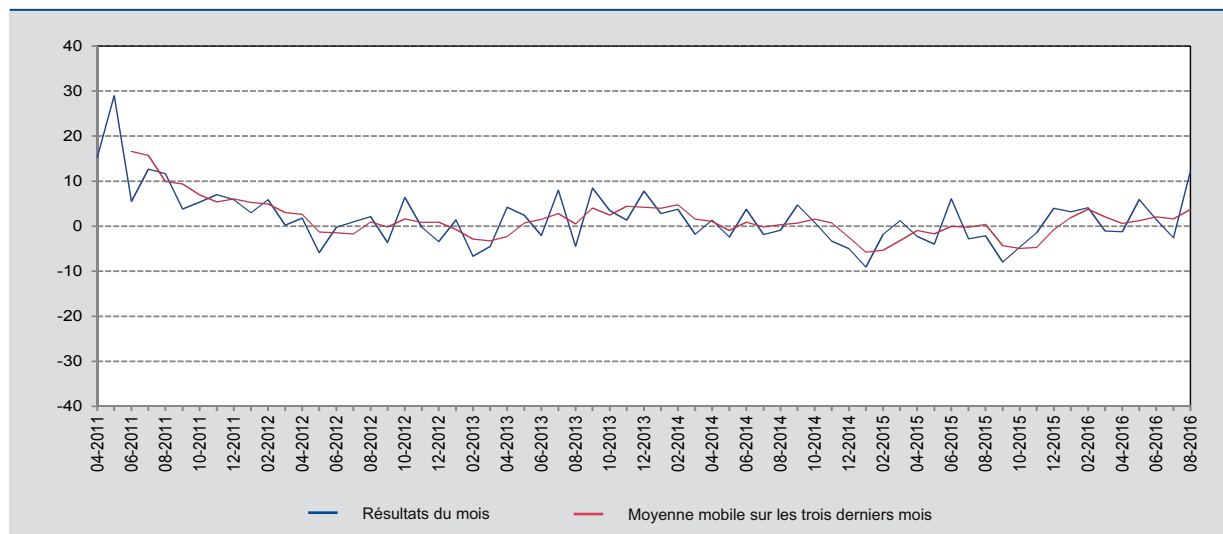
Notice méthodologique

À la suite de la réorganisation d'une entreprise internationale active sur le marché belge, ses flux d'importations et d'exportations ont augmenté de manière constante depuis février 2016. Au lieu d'être un simple pays transitaire, la Belgique est devenue la plaque tournante pour l'achat et la vente de ses produits. Dans la mesure où les flux d'importations et d'exportations ont augmenté à un rythme semblable, ils sont sans incidence sur le solde de la balance commerciale. La progression susmentionnée n'est toutefois pas visible chaque mois dans les flux totaux, car elle est compensée certains mois par un recul des échanges commerciaux d'autres entreprises.

2. Évolution des exportations, des importations et de la balance commerciale

GRAPHIQUE 1 EXPORTATIONS

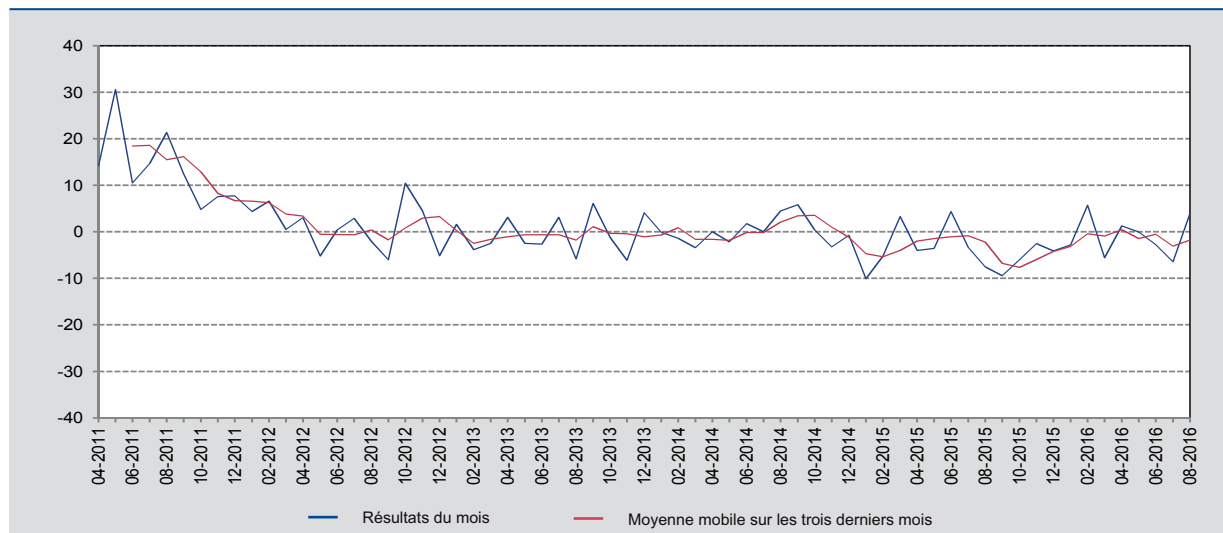
(variation en pourcentage par rapport au mois correspondant de l'année précédente)



Source : ICN.

GRAPHIQUE 2 IMPORTATIONS

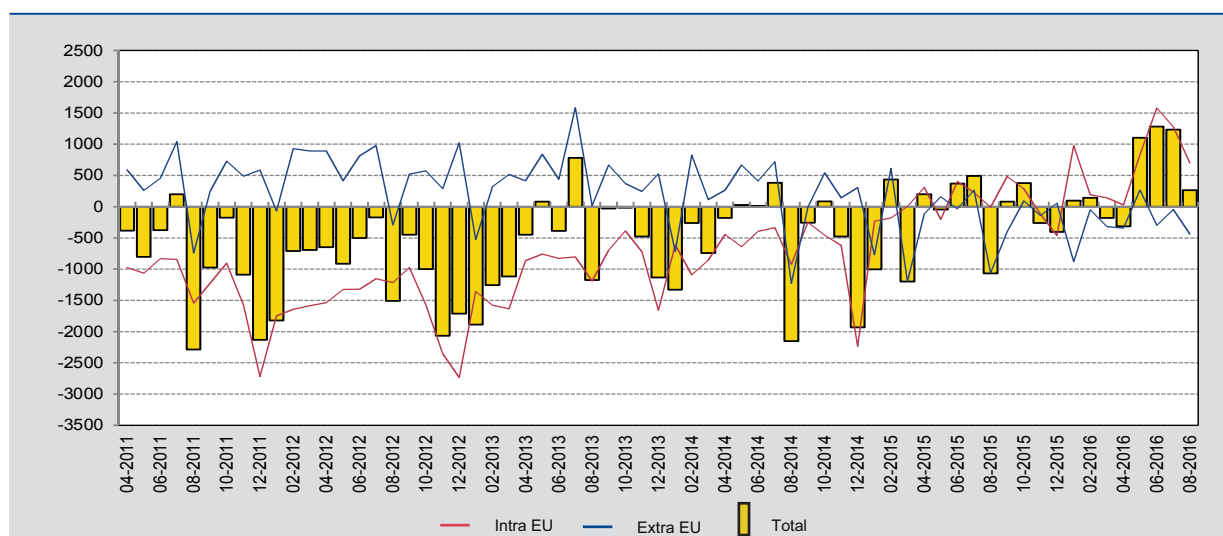
(variation en pourcentage par rapport au mois correspondant de l'année précédente)



Source : ICN.

GRAPHIQUE 3 BALANCE COMMERCIALE

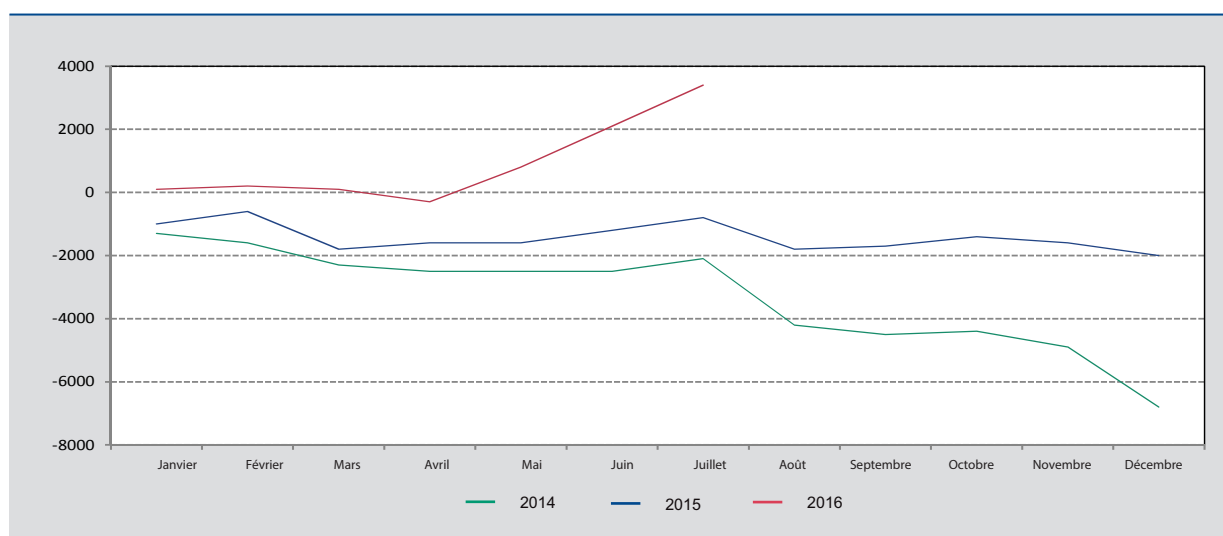
(millions d'euros)



Source: ICN.

GRAPHIQUE 4 BALANCE COMMERCIALE: ÉVOLUTION CUMULÉE

(millions d'euros)



Source: ICN.