



15/09/2016

COMMUNIQUÉ DE PRESSE

Liens: [Publication](#)

[NBB.Stat](#)

[Information générale](#)

1. Évolution du commerce extérieur belge

Balance commerciale excédentaire en juillet 2016

1.1 Estimations rapides

Avec € 20,1 milliards d'exportations et € 19,2 milliards d'importations, l'estimation rapide de juillet 2016 (tableau 1) dévoile un excédent de € 0,9 milliard de la balance commerciale. Par rapport à juillet 2015, les exportations ont augmenté (+0,6 %) et les importations ont reflué (-1,6 %).

1.2 Développements récents

La balance commerciale présente en juin 2016 (tableau 2) un excédent de € 1,3 milliard contre € 0,4 milliard un an auparavant, ce qui représente une amélioration de € 0,9 milliard.

Les exportations et les importations s'élèvent à respectivement € 22,2 et € 20,9 milliards. Les exportations ont progressé de 1,5 % et les importations se sont contractées de 2,7 % par rapport à juin 2015. Tant les exportations que les importations (en valeur) de combustibles minéraux, huiles minérales et produits de leur distillation affichent un repli de l'ordre de 32 %, qui grâce à l'intensification du commerce international de produits chimiques et pharmaceutiques, a été plus que compensé pour les unes et partiellement compensé pour les autres.

En termes cumulés, les exportations et les importations totalisent en juin respectivement € 122,4 et € 120,3 milliards, si bien que la balance commerciale présente un excédent de € 2,1 milliards. Il s'agit d'une amélioration de € 3,3 milliards au regard du déficit cumulé de € 1,2 milliard qui avait été enregistré en juin 2015.

La comparaison des trois derniers mois (d'avril à juin) avec les mois correspondants de 2015 fait apparaître que les termes de l'échange et le taux de couverture ont évolué en sens opposé (tableau 3). Les prix des biens importés (-5,4 %) ont accusé une baisse moins marquée que ceux des biens exportés (-5,8 %), ce qui indique une détérioration des termes de l'échange à hauteur de 0,4 %. Le taux de couverture s'est quant à lui amélioré de 3,0 %, les volumes exportés (+8,3 %) ayant augmenté plus vivement que les volumes importés (+5,1 %).

1.3 Données

TABLEAU 1 ESTIMATION RAPIDE DES RÉSULTATS DU MOIS DE JUILLET 2016

	Exportations		Importations		Soldes (en milliards d'euros)	
	En milliards d'euros	Pourcentages de variation ¹	En milliards d'euros	Pourcentages de variation ¹	Juillet 2016	(p.m.) Juillet 2015
Commerce intracommunautaire (UE)	14,0	0,0	13,0	-5,4	1,0	0,2
Commerce extracommunautaire (extra UE)	6,1	1,9	6,2	7,6	-0,1	0,3
Total	20,1	0,6	19,2	-1,6	0,9	0,5

TABLEAU 2 RÉSULTATS DU MOIS DE JUIN 2016

JUIN 2016	Exportations		Importations		Soldes (en milliards d'euros)	
	En milliards d'euros	Pourcentages de variation ¹	En milliards d'euros	Pourcentages de variation ¹	Juin 2016	(p.m.) Juin 2015
Commerce intracommunautaire (UE)	15,7	1,4	14,1	-6,4	1,6	0,4
Commerce extracommunautaire (extra UE)	6,5	1,8	6,8	5,8	-0,3	0,0
Total	22,2	1,5	20,9	-2,7	1,3	0,4
JANVIER - JUIN 2016					Jan. - juin 2016	(p.m.) Jan. - juin 2015
Commerce intracommunautaire (UE)	85,8	1,7	82,1	-2,6	3,8	0,1
Commerce extracommunautaire (extra UE)	36,6	2,6	38,2	3,2	-1,6	-1,3
Total	122,4	2,0	120,3	-0,8	2,1	-1,2

TABLEAU 3 INDICATEURS DU COMMERCE EXTÉRIEUR

MOYENNE DES TROIS DERNIERS MOIS (avril, mai, juin) (Variation en pourcentage par rapport à la moyenne de la période correspondante de l'année précédente)	Exportations	Importations	Evolution des termes de l'échange	Evolution du taux de couverture
Commerce intracommunautaire (UE)	0,9	-3,7		
Commerce extracommunautaire (UE)	4,5	6,6		
Total	2,0	-0,6		
Valeurs unitaires	-5,8	-5,4	-0,4	
Volumes	8,3	5,1		3,0
MOYENNE DU PREMIER SEMESTRE 2016 (Variation en pourcentage par rapport à la moyenne de la période correspondante de l'année précédente)				
Valeurs unitaires	-4,5	-5,1	0,6	
Volumes	6,8	4,5		2,2

Source: ICN

N.B.: Ces chiffres, établis selon le concept national, sont provisoires et donc susceptibles d'être revus. Le concept national est fondé sur le franchissement de la frontière nationale par les marchandises lors de transactions entre résidents et non-résidents. Le concept communautaire est plus large et comprend également les transactions sur marchandises entre non-résidents. Les marchandises en transit ne sont reprises dans aucune de ces statistiques. Les totaux pour l'intra-UE comprennent le commerce avec les 27 autres Etats membres.

Les termes de l'échange mesurent la relation entre les valeurs unitaires des exportations et celles des importations. Une évolution des termes de l'échange positive indique une hausse plus forte des valeurs unitaires des exportations que celles des importations ou une baisse moins rapide des valeurs unitaires des exportations que celles des importations.

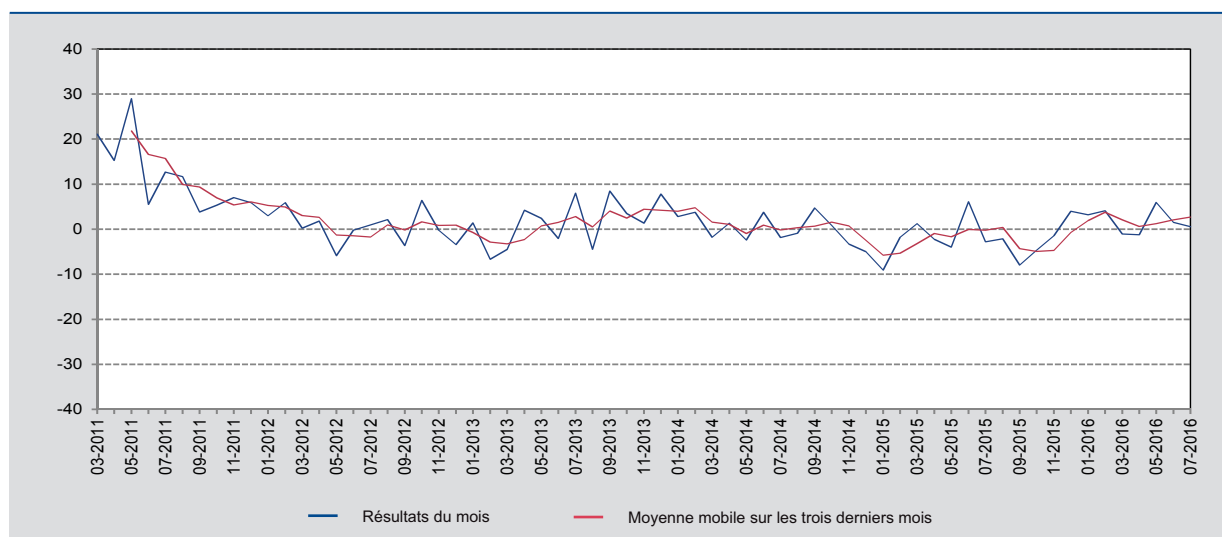
Le taux de couverture est la relation entre les volumes d'exportations et les volumes d'importations. Une évolution du taux de couverture positive indique une croissance plus rapide des volumes d'exportations par rapport aux volumes d'importations ou une baisse moins rapide des volumes d'exportations par rapport à la diminution des volumes d'importations.

¹ Par rapport à la période correspondante de l'année précédente.

2. Évolution des exportations, des importations et de la balance commerciale

GRAPHIQUE 1 EXPORTATIONS

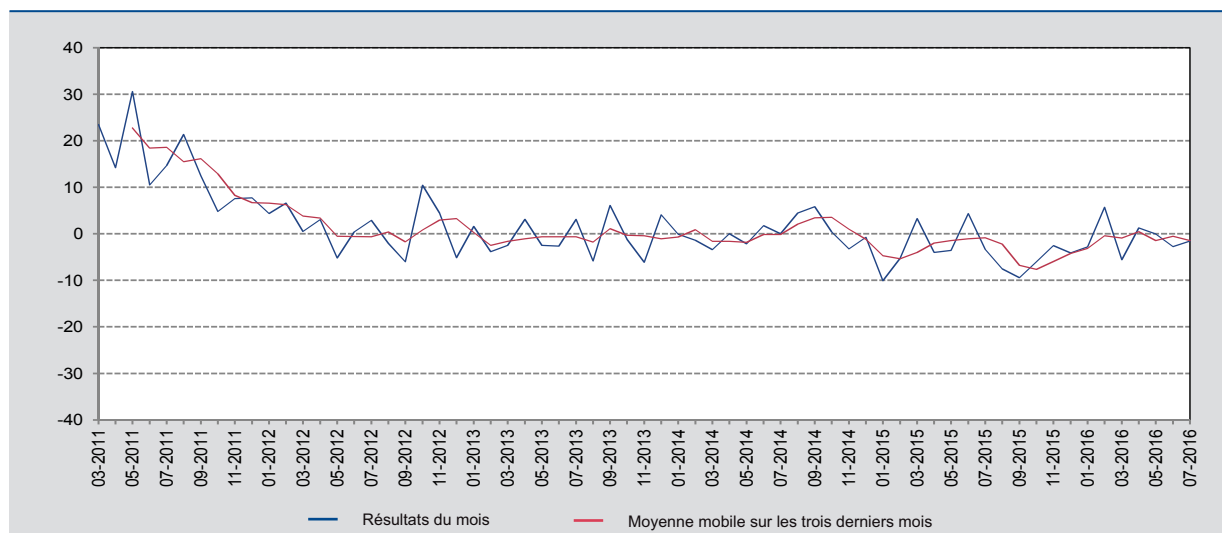
(variation en pourcentage par rapport au mois correspondant de l'année précédente)



Source : ICN.

GRAPHIQUE 2 IMPORTATIONS

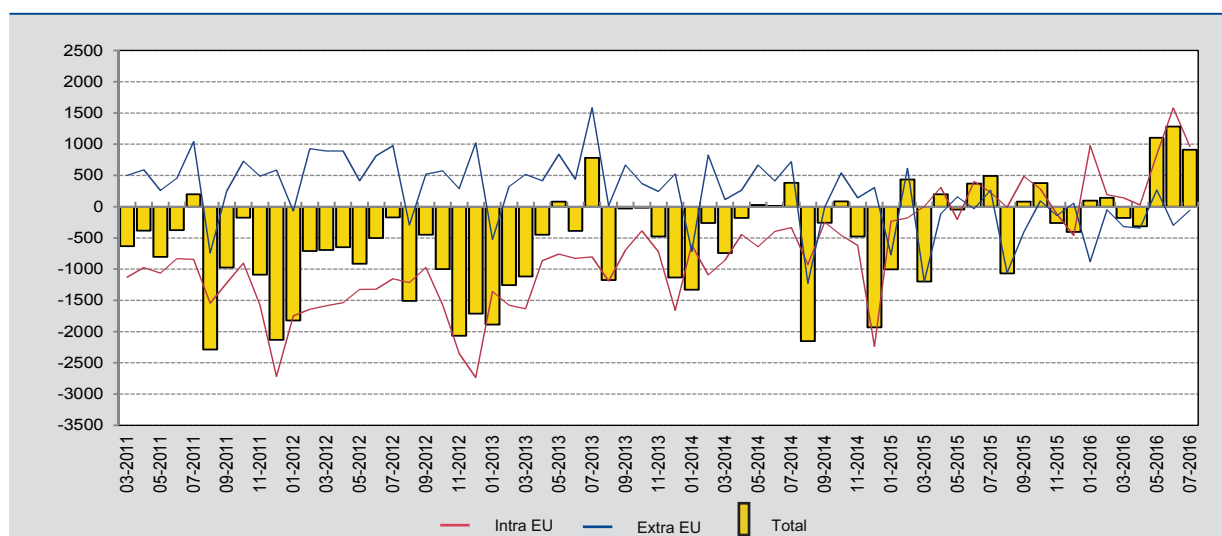
(variation en pourcentage par rapport au mois correspondant de l'année précédente)



Source : ICN.

GRAPHIQUE 3 BALANCE COMMERCIALE

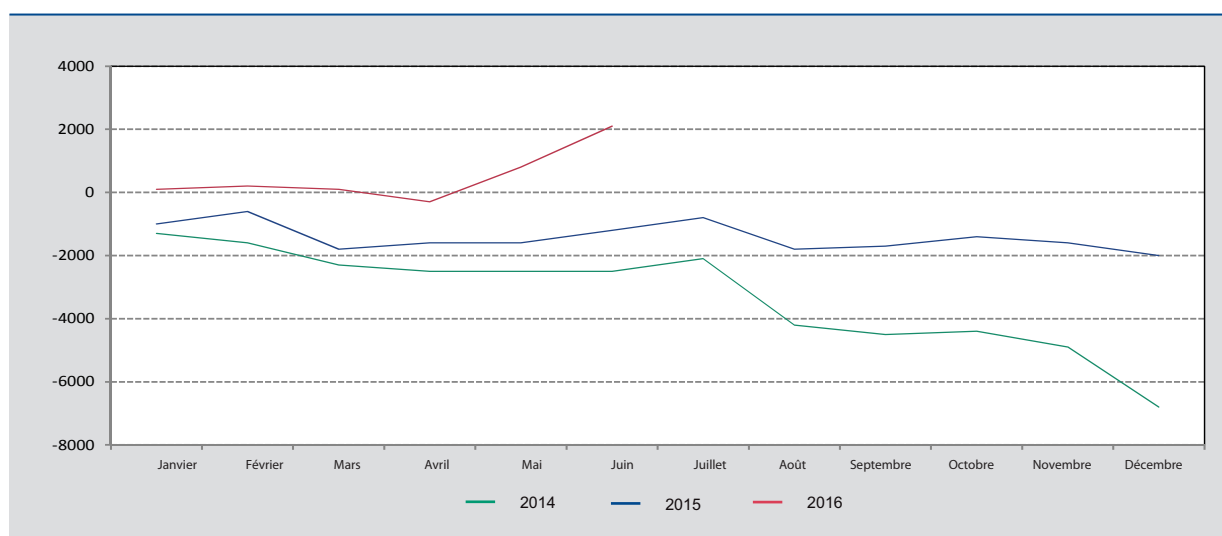
(millions d'euros)



Source: ICN.

GRAPHIQUE 4 BALANCE COMMERCIALE: ÉVOLUTION CUMULÉE

(millions d'euros)



Source: BNB.