



16/08/2016

## COMMUNIQUÉ DE PRESSE

Liens: [Publication](#)

[NBB.Stat](#)

[Information générale](#)

### 1. Évolution du commerce extérieur belge

#### Balance commerciale légèrement déficitaire en juin 2016

##### 1.1 Estimations rapides

Dans les estimations rapides pour le mois de juin 2016 (cf. tableau 1), les exportations et les importations sont estimées à respectivement € 21,8 et € 22,1 milliards, si bien que le solde de la balance commerciale s'établit à € -0,3 milliard. Par rapport à juin 2015, les exportations sont restées pratiquement inchangées (-0,1 %), mais les importations ont progressé de 3,0 %.

##### 1.2 Développements récents

En mai 2016 (cf. tableau 2), la balance commerciale a affiché un surplus de € 1,1 milliard, ce qui constitue une amélioration par rapport à l'équilibre atteint en mai 2015.

Les exportations et les importations se sont établies à respectivement € 20,4 et € 19,3 milliards. Par rapport à mai 2015, les importations n'ont pas varié, mais les exportations ont crû de 5,9 %. Les exportations et les importations (en valeur) de biens sous la rubrique 'combustibles et produits minéraux' (pétrole et gaz naturel, entre autres) ont chuté de respectivement 25 et 35 % par rapport à l'année précédente. Le recul des importations a été entièrement compensé par le rebond des importations de produits chimiques et pharmaceutiques. En ce qui concerne les exportations, la progression des produits chimiques et pharmaceutiques a été supérieure au repli occasionné par les combustibles minéraux.

Au cours de la période allant de janvier à mai 2016, la balance commerciale a présenté un excédent. Les exportations et importations cumulées se sont élevées à respectivement à € 98,7 et € 97,2 milliards, ce qui a entraîné un surplus de la balance commerciale de € 1,5 milliard. Par rapport au déficit de € 1,6 milliard enregistré pour la période allant de janvier à mai 2015, cela a représenté une augmentation du solde de € 3,1 milliards.

La comparaison des trois derniers mois (de mars à mai) avec la période correspondante de l'année précédente révèle que les volumes et les prix évoluent en sens inverse (cf. tableau 3). Les prix unitaires se contractent, tandis que les volumes échangés gonflent. Les prix des biens importés (-6,7 %) baissent davantage que ceux des biens exportés (-6,0 %), ce qui entraîne une amélioration des termes de l'échange de 0,8 %. Le taux de couverture grimpe de 2,1 %, la hausse des volumes exportés (+6,4 %) ayant été plus marquée que celle des volumes importés (+4,2 %).

## 1.3 Données

TABLEAU 1 ESTIMATION RAPIDE DES RÉSULTATS DU MOIS DE JUIN 2016

JUIN 2016	Exportations		Importations		Soldes (en milliards d'euros)	
	En milliards d'euros	Pourcentages de variation <sup>1</sup>	En milliards d'euros	Pourcentages de variation <sup>1</sup>	Juin 2016	(p.m.) Juin 2015
Commerce intracommunautaire (UE)	15,5	0,1	15,2	1,2	0,2	0,4
Commerce extracommunautaire (extra UE)	6,3	-0,7	6,9	7,1	-0,5	0,0
Total	21,8	-0,1	22,1	3,0	-0,3	0,4

TABLEAU 2 RÉSULTATS DU MOIS DE MAI 2016

MAI 2016	Exportations		Importations		Soldes (en milliards d'euros)	
	En milliards d'euros	Pourcentages de variation <sup>1</sup>	En milliards d'euros	Pourcentages de variation <sup>1</sup>	Mai 2016	(p.m.) Mai 2015
Commerce intracommunautaire (UE)	13,8	4,6	13,0	-3,2	0,8	-0,2
Commerce extracommunautaire (extra UE)	6,5	9,0	6,2	7,3	0,3	0,2
Total	20,4	5,9	19,3	0,0	1,1	0,0
JANVIER - MAI 2016					Jan. - mai 2016	(p.m.) Jan - mai 2015
Commerce intracommunautaire (UE)	68,7	-0,3	65,8	-4,9	2,9	-0,3
Commerce extracommunautaire (extra UE)	30,0	2,4	31,3	2,4	-1,3	-1,3
Total	98,7	0,5	97,2	-2,7	1,5	-1,6

TABLEAU 3 INDICATEURS DU COMMERCE EXTÉRIEUR

MOYENNE DES TROIS DERNIERS MOIS ( mars, avril, mai ) (Variation en pourcentage par rapport à la moyenne de la période correspondante de l'année précédente)	Exportations	Importations	Evolution des termes de l'échange	Evolution du taux de couverture
Commerce intracommunautaire (UE)	-1,1	-3,6		
Commerce extracommunautaire (UE)	2,5	-1,3		
Total	0,0	-2,9		
Valeurs unitaires	-6,0	-6,7	0,8	
Volumes	6,4	4,2		2,1

Source: ICN

N.B.: Ces chiffres, établis selon le concept national, sont provisoires et donc susceptibles d'être revus. Le concept national est fondé sur le franchissement de la frontière nationale par les marchandises lors de transactions entre résidents et non-résidents. Le concept communautaire est plus large et comprend également les transactions sur marchandises entre non-résidents. Les marchandises en transit ne sont reprises dans aucune de ces statistiques. Les totaux pour l'intra-UE comprennent le commerce avec les 27 autres Etats membres.

Les termes de l'échange mesurent la relation entre les valeurs unitaires des exportations et celles des importations. Une évolution des termes de l'échange positive indique une hausse plus forte des valeurs unitaires des exportations que celles des importations ou une baisse moins rapide des valeurs unitaires des exportations que celles des importations.

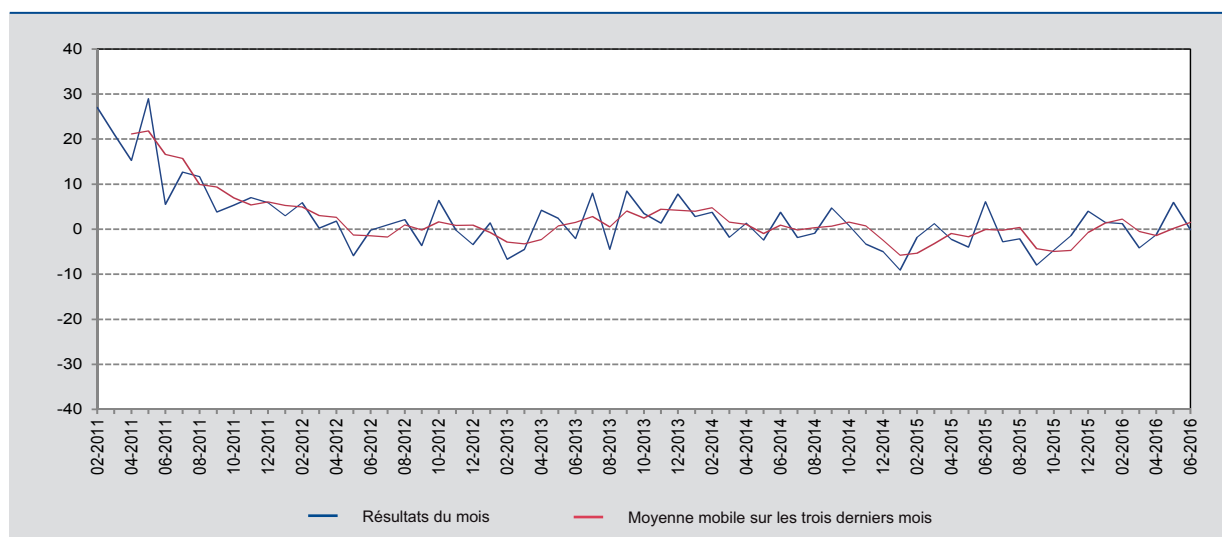
Le taux de couverture est la relation entre les volumes d'exportations et les volumes d'importations. Une évolution du taux de couverture positive indique une croissance plus rapide des volumes d'exportations par rapport aux volumes d'importations ou une baisse moins rapide des volumes d'exportations par rapport à la diminution des volumes d'importations.

<sup>1</sup> Par rapport à la période correspondante de l'année précédente.

## 2. Évolution des exportations, des importations et de la balance commerciale

GRAPHIQUE 1 EXPORTATIONS

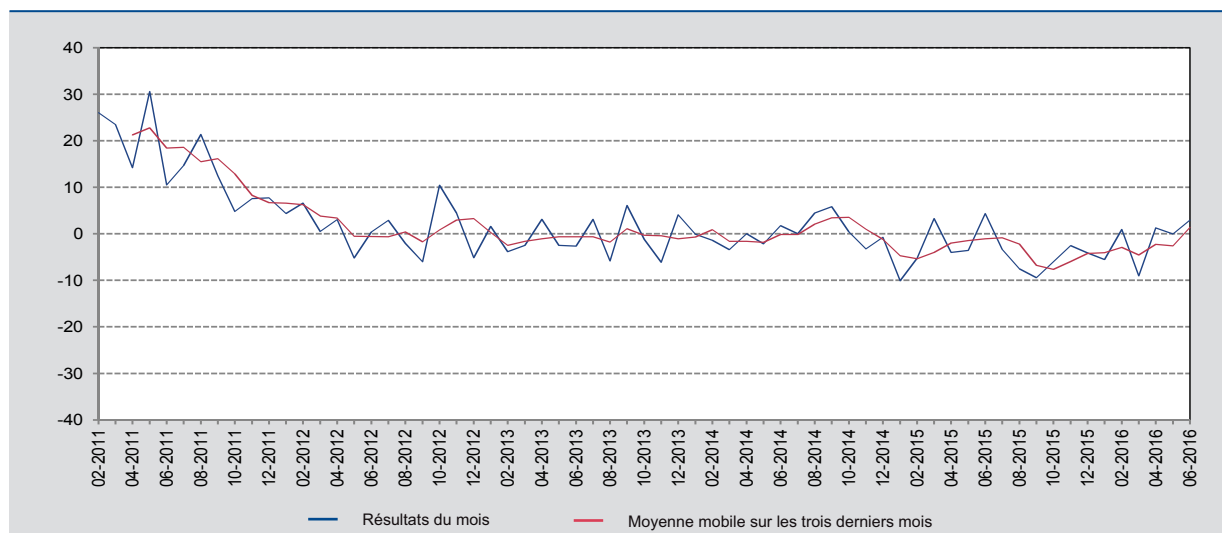
(variation en pourcentage par rapport au mois correspondant de l'année précédente)



Source : ICN.

GRAPHIQUE 2 IMPORTATIONS

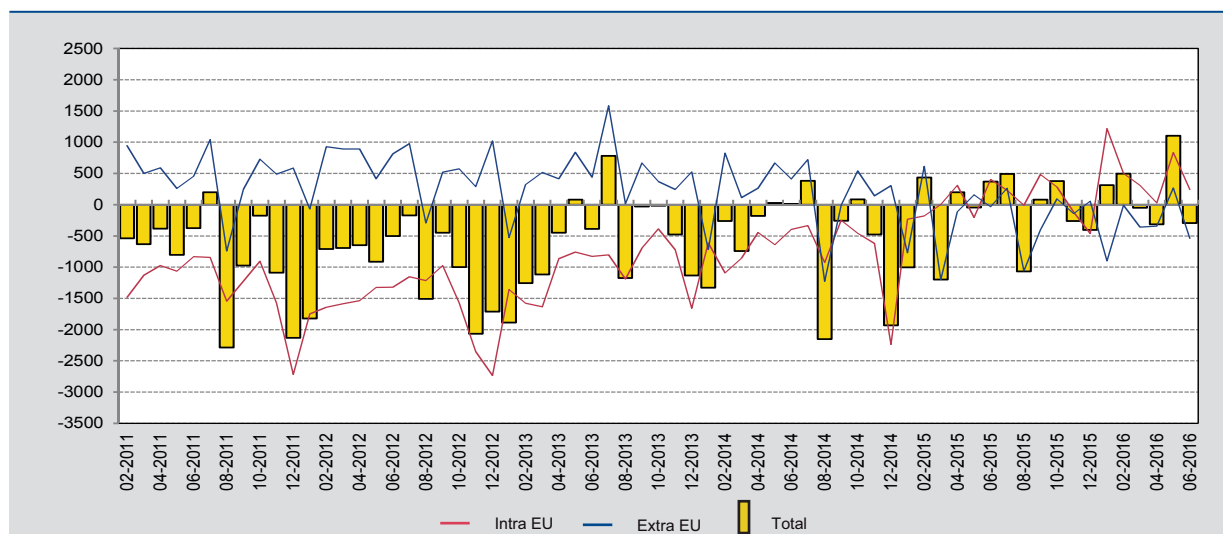
(variation en pourcentage par rapport au mois correspondant de l'année précédente)



Source : ICN.

### GRAPHIQUE 3 BALANCE COMMERCIALE

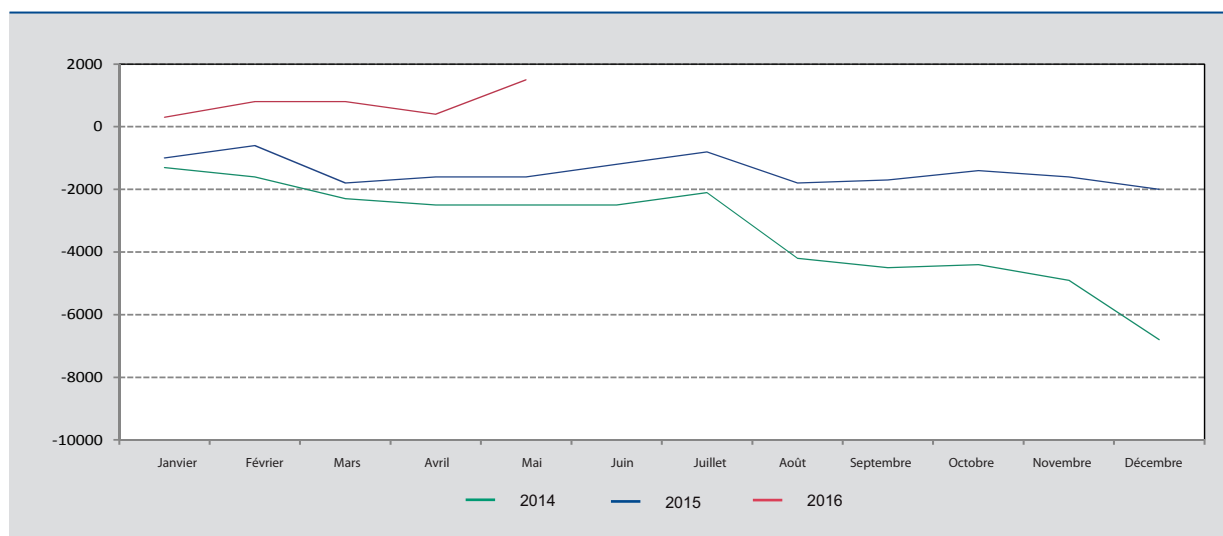
(millions d'euros)



Source: ICN.

### GRAPHIQUE 4 BALANCE COMMERCIALE: ÉVOLUTION CUMULÉE

(millions d'euros)



Source: ICN.