



15/07/2016

COMMUNIQUÉ DE PRESSE

Liens: [Publication](#)

[NBB.Stat](#)

[Information générale](#)

1. Évolution du commerce extérieur belge

Balance commerciale légèrement positive en mai 2016

1.1 Estimations rapides

Les exportations étant estimées à € 20,4 milliards et les importations à € 20,1 milliards, les estimations rapides indiquent un excédent de € 0,3 milliard de la balance commerciale en mai 2016 (tableau 1). Tant les exportations (5,4 %) que les importations (2,1 %) ont progressé par rapport à mai 2015.

1.2 Développements récents

En avril 2016 (tableau 2), la balance commerciale affiche un léger déficit de € 0,3 milliard. Il s'agit d'une dégradation par rapport au déficit de € 0,1 milliard enregistré en avril 2015.

Les exportations sont estimées à € 20,2 milliards et les importations à € 20,5 milliards. Il s'agit d'une diminution de respectivement 1,7 % et 0,9 % par rapport à avril 2015, celle-ci s'expliquant par le recul des importations et des exportations de combustibles minéraux (principalement le pétrole et le gaz naturel). Les exportations de combustibles minéraux sont en recul de 31 % en valeur et les importations de 37 % en valeur.

Globalement, les quatre premiers mois de 2016 présentent un excédent de la balance commerciale de € 0,4 milliard. Les exportations cumulées s'établissent à € 78,4 milliards (-0,8 % par rapport à la période correspondante de l'année précédente) et les importations cumulées à € 77,9 milliards (-4,2 %). Par rapport au déficit de € 2,3 milliards observé durant les quatre premiers mois de 2015, il s'agit d'une amélioration de € 2,7 milliards.

La comparaison des trois derniers mois (de février à avril) révèle que les volumes et les prix évoluent en sens inverse (tableau 3). Les prix unitaires se réduisent et les volumes échangés progressent. Les prix des biens importés (-6,7 %) diminuent davantage que les prix des biens exportés (-4,8 %), d'où une amélioration des termes de l'échange de 2 %. Le taux de couverture s'améliore à son tour de 0,1 %, en raison d'une hausse des volumes exportés (3,4 %), combinée à une augmentation un peu moins marquée des volumes importés (3,3 %).

1.3 Données

TABLEAU 1 ESTIMATION RAPIDE DES RÉSULTATS DU MOIS DE MAI 2016

MAI 2016	Exportations		Importations		Soldes (en milliards d'euros)	
	En milliards d'euros	Pourcentages de variation ¹	En milliards d'euros	Pourcentages de variation ¹	Mai 2016	(p.m.) Mai 2015
Commerce intracommunautaire (UE)	13,9	4,1	13,8	-0,9	0,1	-0,6
Commerce extracommunautaire (extra UE)	6,5	8,1	6,3	9,5	0,2	0,3
Total	20,4	5,4	20,1	2,1	0,3	-0,3

TABLEAU 2 RÉSULTATS DU MOIS D'AVRIL 2016

AVRIL 2016	Exportations		Importations		Soldes (en milliards d'euros)	
	En milliards d'euros	Pourcentages de variation ¹	En milliards d'euros	Pourcentages de variation ¹	Avril 2016	(p.m.) Avril 2015
Commerce intracommunautaire (UE)	13,9	-3,2	13,8	-4,1	0,0	-0,1
Commerce extracommunautaire (extra UE)	6,3	1,8	6,6	6,5	-0,3	0,0
Total	20,2	-1,7	20,5	-0,9	-0,3	-0,1
JANVIER - AVRIL 2016					Jan. - avril 2016	(p.m.) Jan - avril 2015
Commerce intracommunautaire (UE)	54,9	-1,0	52,8	-6,5	2,1	-1,0
Commerce extracommunautaire (extra UE)	23,5	-0,4	25,1	1,0	-1,6	-1,3
Total	78,4	-0,8	77,9	-4,2	0,4	-2,3

TABLEAU 3 INDICATEURS DU COMMERCE EXTÉRIEUR

MOYENNE DES TROIS DERNIERS MOIS (février, mars, avril) (Variation en pourcentage par rapport à la moyenne de la période correspondante de l'année précédente)	Exportations	Importations	Evolution des termes de l'échange	Evolution du taux de couverture
Commerce intracommunautaire (UE)	-2,1	-5,5		
Commerce extracommunautaire (UE)	-0,2	0,8		
Total	-1,5	-3,6		
Valeurs unitaires	-4,8	-6,7	2,0	
Volumes	3,4	3,3		0,1

Source: ICN

N.B.: Ces chiffres, établis selon le concept national, sont provisoires et donc susceptibles d'être revus. Le concept national est fondé sur le franchissement de la frontière nationale par les marchandises lors de transactions entre résidents et non-résidents. Le concept communautaire est plus large et comprend également les transactions sur marchandises entre non-résidents. Les marchandises en transit ne sont reprises dans aucune de ces statistiques. Les totaux pour l'intra-UE comprennent le commerce avec les 27 autres Etats membres.

Les termes de l'échange mesurent la relation entre les valeurs unitaires des exportations et celles des importations. Une évolution des termes de l'échange positive indique une hausse plus forte des valeurs unitaires des exportations que celles des importations ou une baisse moins rapide des valeurs unitaires des exportations que celles des importations.

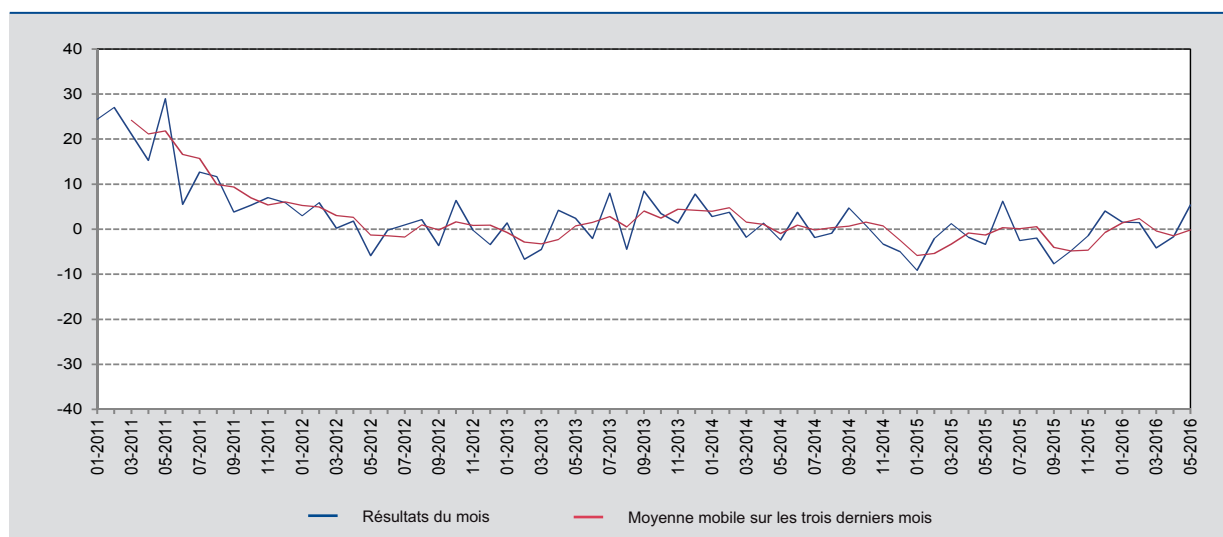
Le taux de couverture est la relation entre les volumes d'exportations et les volumes d'importations. Une évolution du taux de couverture positive indique une croissance plus rapide des volumes d'exportations par rapport aux volumes d'importations ou une baisse moins rapide des volumes d'exportations par rapport à la diminution des volumes d'importations.

¹ Par rapport à la période correspondante de l'année précédente.

2. Évolution des exportations, des importations et de la balance commerciale

GRAPHIQUE 1 EXPORTATIONS

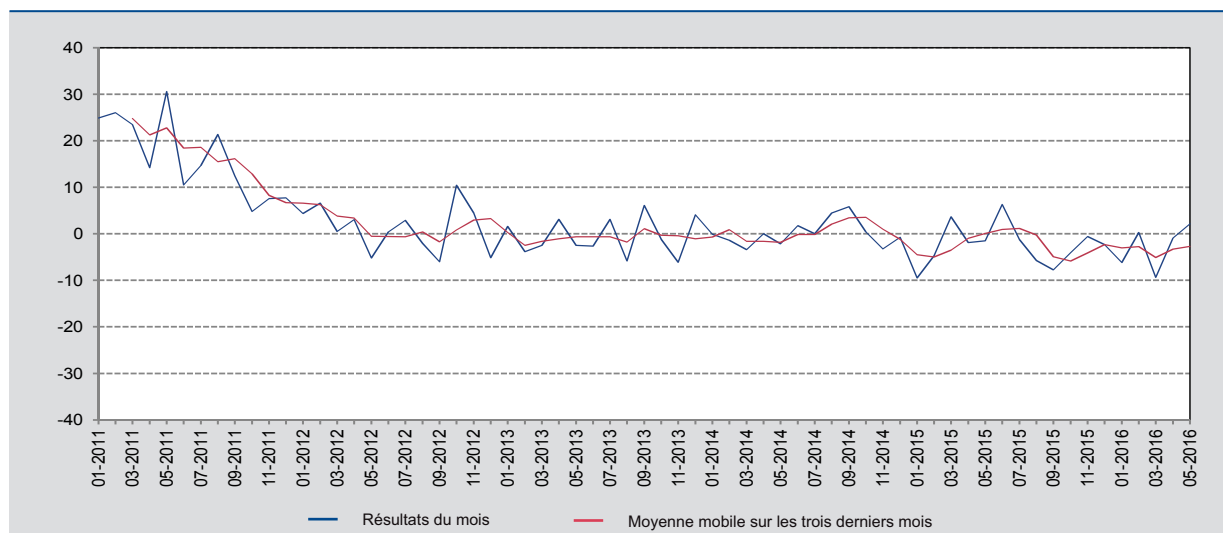
(variation en pourcentage par rapport au mois correspondant de l'année précédente)



Source : ICN.

GRAPHIQUE 2 IMPORTATIONS

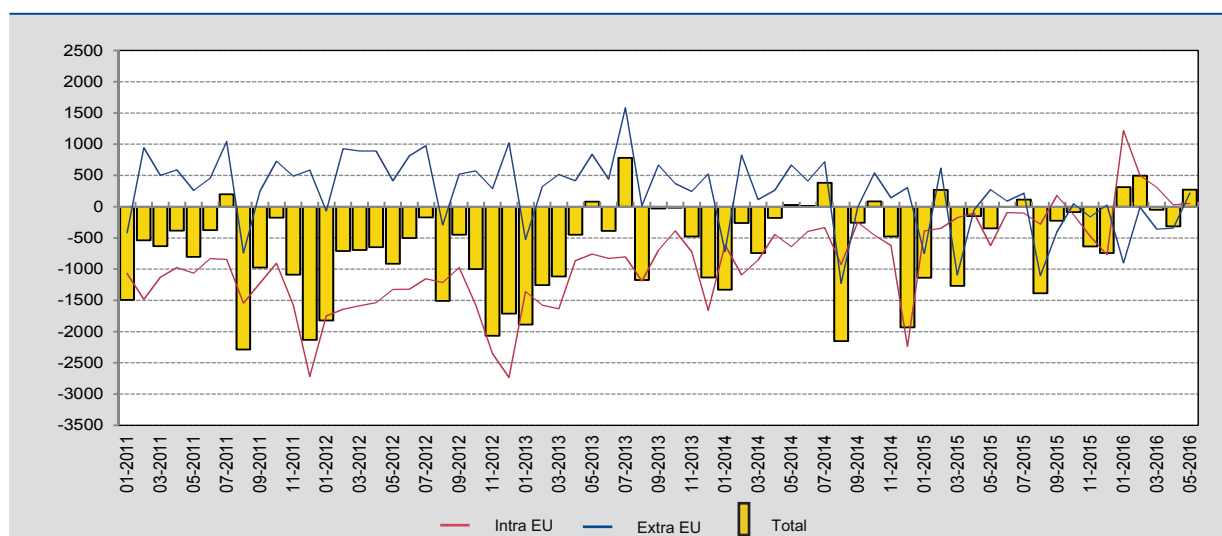
(variation en pourcentage par rapport au mois correspondant de l'année précédente)



Source : ICN.

GRAPHIQUE 3 BALANCE COMMERCIALE

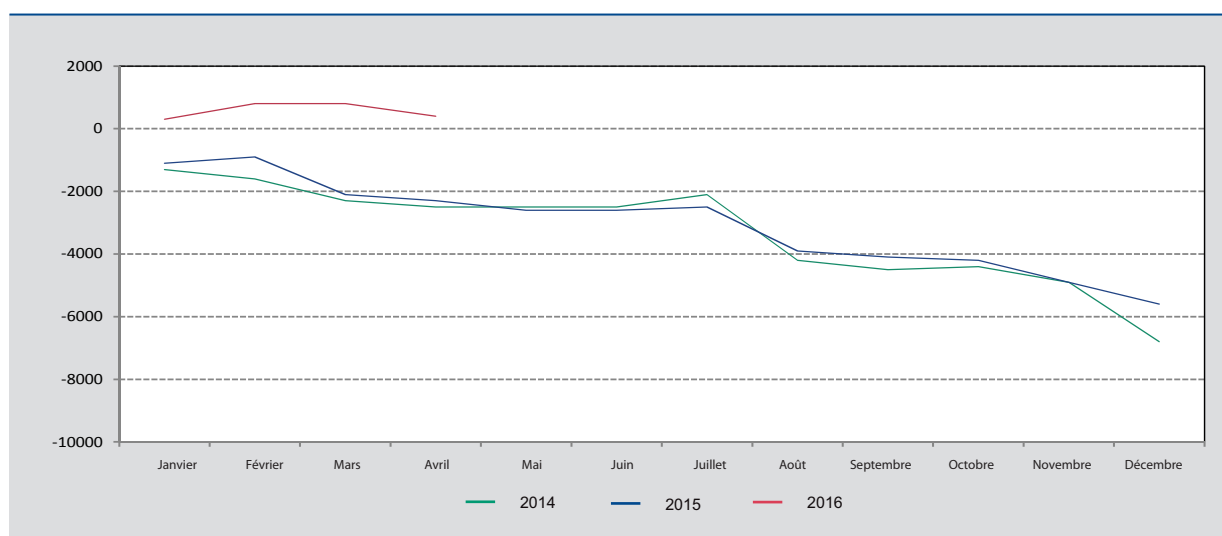
(millions d'euros)



Source: ICN.

GRAPHIQUE 4 BALANCE COMMERCIALE: ÉVOLUTION CUMULÉE

(millions d'euros)



Source: ICN.