



15/06/2016

## COMMUNIQUÉ DE PRESSE

Liens: [Publication](#)

[NBB.Stat](#)

[Information générale](#)

### 1. Évolution du commerce extérieur belge

#### Déficit de la balance commerciale en avril 2016

##### 1.1 Estimations rapides

Les estimations rapides font état d'un déficit de € 0,5 milliard en avril 2016 (cf. tableau 1). Les exportations sont estimées à € 20,8 milliards et les importations à € 21,3 milliards. Par rapport à avril 2015, les exportations (1,2 %) comme les importations (3,0 %) ont augmenté.

##### 1.2 Développements récents

En mars 2016 (cf. tableau 2), la balance commerciale s'affichait en équilibre, ce qui représente une amélioration comparativement au déficit de € 1,3 milliard enregistré en mars 2015.

Les exportations sont estimées à € 20,3 milliards et les importations à € 20,4 milliards. Les deux flux se contractent par rapport à mars 2015, les exportations de 4,2 % et les importations de 9,4 %. La catégorie qui accuse le plus gros recul est celle des combustibles minéraux (qui comprend notamment le pétrole et le gaz naturel), qui affiche une baisse (en valeur) d'environ 35 % des exportations comme des importations. Il convient de noter par ailleurs une diminution (également en valeur) des exportations de fer et d'acier, de produits pharmaceutiques et de diamant. S'agissant des importations, on relève une contraction pour les combustibles minéraux mais également pour le diamant, les navires, le fer et l'acier.

Le premier trimestre de 2016 affiche un excédent de la balance commerciale. Les exportations cumulées s'élèvent à € 58,2 milliards et les importations cumulées à € 57,5 milliards, ce qui correspond à un excédent de la balance commerciale de € 0,8 milliard. Par rapport au déficit de € 2,1 milliards enregistré au premier trimestre 2015, cela représente une progression de € 2,9 milliards.

La comparaison des trois derniers mois (de janvier à mars) montre que les volumes et les prix évoluent en sens contraire (cf. tableau 3). Les prix unitaires baissent et les volumes traités augmentent. Les prix des biens importés (-5,4 %) diminuent plus vivement que ceux des biens exportés (-2,9 %), de sorte qu'il y a une amélioration des termes de l'échange à hauteur de 2,6 %. Le taux de couverture se redresse à son tour de 2,3 %, à la suite d'un gonflement des volumes exportés (2,4 %) associé à un niveau quasi inchangé des volumes importés (0,1 %).

## 1.3 Données

TABLEAU 1 ESTIMATION RAPIDE DES RÉSULTATS DU MOIS D'AVRIL 2016

AVRIL 2016	Exportations		Importations		Soldes (en milliards d'euros)	
	En milliards d'euros	Pourcentages de variation <sup>1</sup>	En milliards d'euros	Pourcentages de variation <sup>1</sup>	Avril 2016	(p.m.) Avril 2015
Commerce intracommunautaire (UE)	14,5	1,3	14,4	0,1	0,1	-0,1
Commerce extracommunautaire (extra UE)	6,2	1,0	6,8	9,9	-0,6	0,0
Total	20,8	1,2	21,3	3,0	-0,5	-0,1

TABLEAU 2 RÉSULTATS DU MOIS DE MARS 2016

MARS 2016	Exportations		Importations		Soldes (en milliards d'euros)	
	En milliards d'euros	Pourcentages de variation <sup>1</sup>	En milliards d'euros	Pourcentages de variation <sup>1</sup>	Mars 2016	(p.m.) Mars 2015
Commerce intracommunautaire (UE)	14,5	-3,3	14,1	-6,5	0,3	-0,2
Commerce extracommunautaire (extra UE)	5,9	-6,1	6,2	-15,2	-0,4	-1,1
Total	20,3	-4,2	20,4	-9,4	0,0	-1,3
JANVIER - MARS 2016					Jan. - mars 2016	(p.m.) Jan. - mars 2015
Commerce intracommunautaire (UE)	41,0	-0,3	39,0	-7,3	2,0	-0,9
Commerce extracommunautaire (extra UE)	17,2	-1,2	18,5	-0,8	-1,3	-1,2
Total	58,2	-0,5	57,5	-5,3	0,8	-2,1

TABLEAU 3 INDICATEURS DU COMMERCE EXTÉRIEUR

MOYENNE DES TROIS DERNIERS MOIS ( janvier, février, mars ) (Variation en pourcentage par rapport à la moyenne de la période correspondante de l'année précédente)	Exportations	Importations	Evolution des termes de l'échange	Evolution du taux de couverture
Commerce intracommunautaire (UE)	-0,3	-7,3		
Commerce extracommunautaire (UE)	-1,2	-0,8		
Total	-0,5	-5,3		
Valeurs unitaires	-2,9	-5,4	2,6	
Volumes	2,4	0,1		2,3

Source: ICN

N.B.: Ces chiffres, établis selon le concept national, sont provisoires et donc susceptibles d'être revus. Le concept national est fondé sur le franchissement de la frontière nationale par les marchandises lors de transactions entre résidents et non-résidents. Le concept communautaire est plus large et comprend également les transactions sur marchandises entre non-résidents. Les marchandises en transit ne sont reprises dans aucune de ces statistiques. Les totaux pour l'intra-UE comprennent le commerce avec les 27 autres Etats membres.

Les termes de l'échange mesurent la relation entre les valeurs unitaires des exportations et celles des importations. Une évolution des termes de l'échange positive indique une hausse plus forte des valeurs unitaires des exportations que celles des importations ou une baisse moins rapide des valeurs unitaires des exportations que celles des importations.

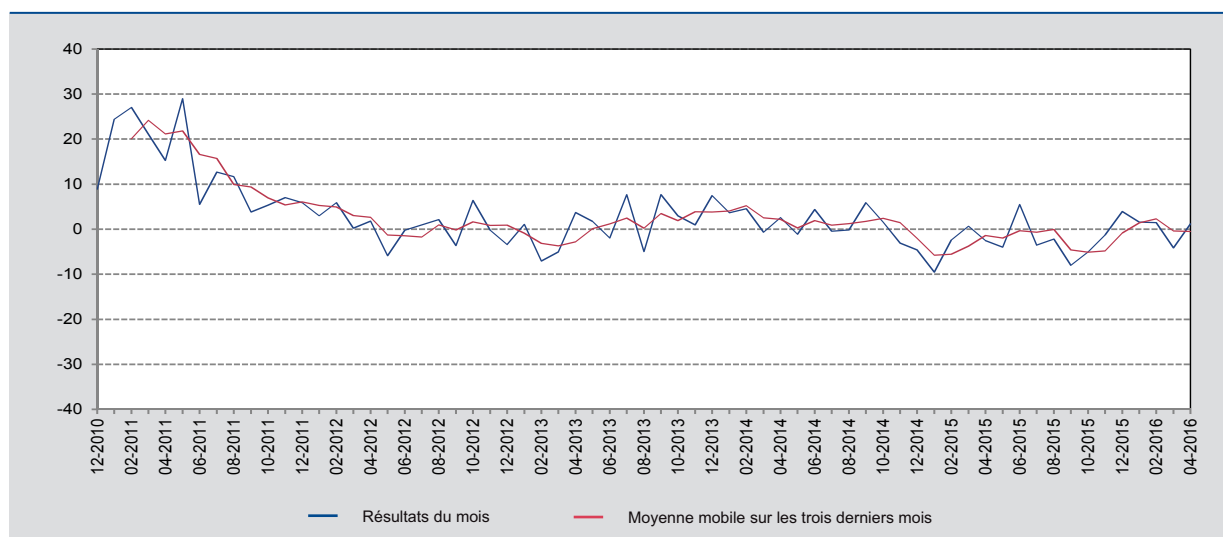
Le taux de couverture est la relation entre les volumes d'exportations et les volumes d'importations. Une évolution du taux de couverture positive indique une croissance plus rapide des volumes d'exportations par rapport aux volumes d'importations ou une baisse moins rapide des volumes d'exportations par rapport à la diminution des volumes d'importations.

<sup>1</sup> Par rapport à la période correspondante de l'année précédente.

## 2. Évolution des exportations, des importations et de la balance commerciale

GRAPHIQUE 1 EXPORTATIONS

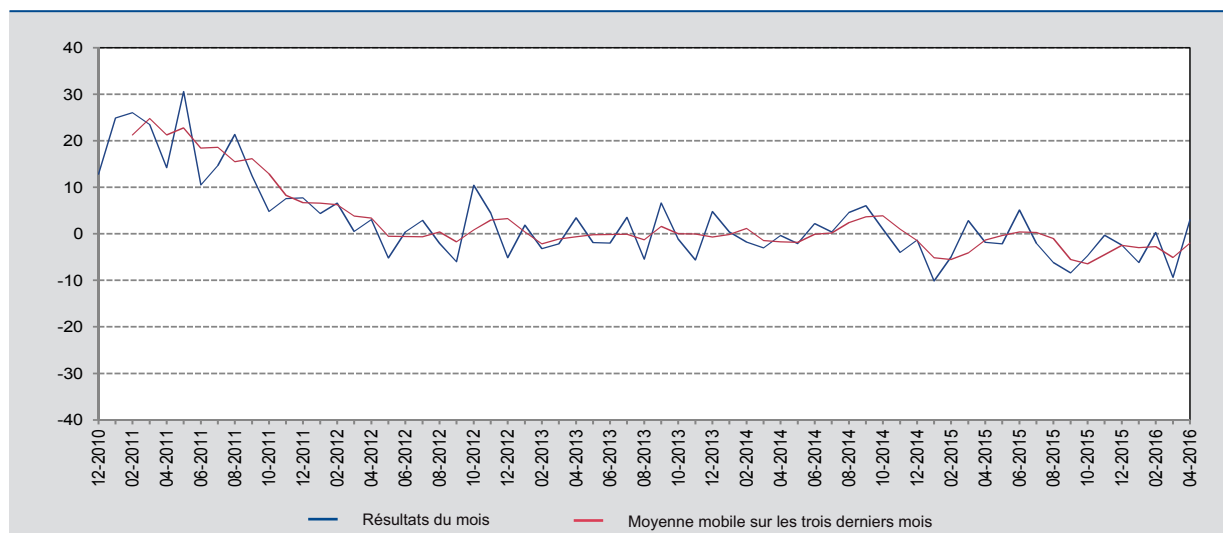
(variation en pourcentage par rapport au mois correspondant de l'année précédente)



Source : ICN.

GRAPHIQUE 2 IMPORTATIONS

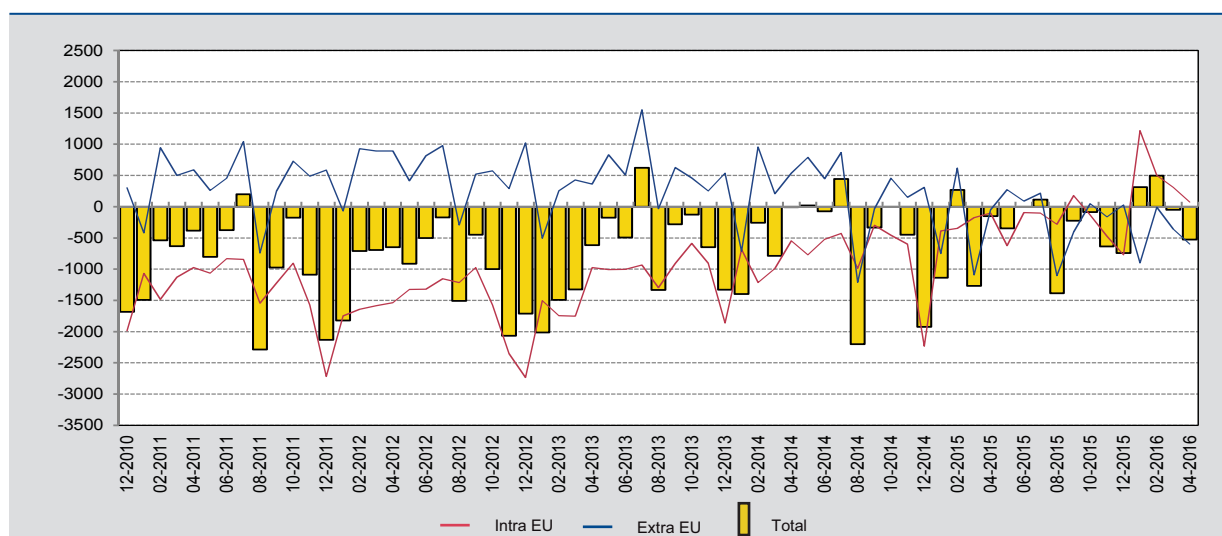
(variation en pourcentage par rapport au mois correspondant de l'année précédente)



Source : ICN.

### GRAPHIQUE 3 BALANCE COMMERCIALE

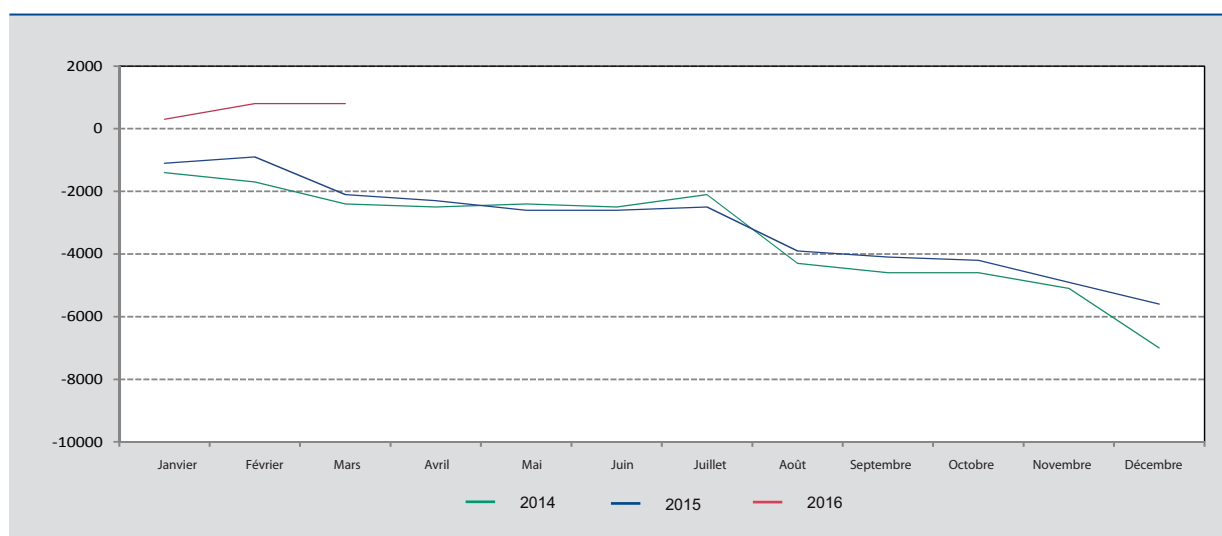
(millions d'euros)



Source: ICN.

### GRAPHIQUE 4 BALANCE COMMERCIALE: ÉVOLUTION CUMULÉE

(millions d'euros)



Source: ICN.