



17/05/2016

## COMMUNIQUÉ DE PRESSE

Liens: [Publication](#)

[NBB.Stat](#)

[Information générale](#)

### 1. Évolution du commerce extérieur belge

#### Balance commerciale légèrement déficitaire en mars 2016

##### 1.1 Estimations rapides

Les exportations étant estimées à € 21,1 milliards et les importations à € 21,2 milliards, l'estimation rapide pour le mois de mars 2016 (tableau 1) indique un léger déficit de la balance commerciale. Par rapport à mars 2015, tant les exportations (-0,5 %) que les importations (-5,7 %) se sont contractées.

##### 1.2 Développements récents

En février 2016 (tableau 2), la balance commerciale affiche un léger surplus de € 0,5 milliard. Par rapport à l'excédent de € 0,3 milliard enregistré en février 2015, il s'agit d'une amélioration de € 0,2 milliard.

Les exportations et les importations s'élèvent respectivement à € 19,7 et € 19,2 milliards. Les exportations ont progressé de 1,5 % par rapport à février 2015, et les importations ont augmenté de 0,3 %. Tant les importations que les exportations de combustibles minéraux, d'huile minérale et de produits de leur distillation (entre autres le pétrole brut et le gaz naturel) diminuent (en valeur) de 40 % environ, mais cette diminution est compensée par la progression (en valeur) de flux d'autres produits comme les véhicules automobiles et autres motocycles, les produits chimiques, les produits pharmaceutiques et le diamant, qui affichent chacun une hausse de leurs importations et de leurs exportations par rapport à février 2015.

Au total, les exportations et les importations jusque février s'élèvent respectivement à € 37,9 et € 37,1 milliards, ce qui entraîne un excédent de la balance commerciale de € 0,8 milliard. Par rapport au déficit cumulé de € 0,9 milliard observé en février 2015, il s'agit d'une hausse de € 1,7 milliard.

La comparaison des trois derniers mois (de décembre à février) avec la période correspondante de l'année précédente révèle que les volumes et les prix évoluent en sens inverse (tableau 3). Les prix unitaires baissent et les volumes échangés progressent. Les prix des biens importés (-2,9 %) diminuent davantage que les prix des biens exportés (-1,4 %), d'où une amélioration de 1,5 % des termes de l'échange. Le taux de couverture, quant à lui, croît de 4,4 % en raison d'une plus forte hausse des volumes exportés (4,6 %) que des volumes importés (0,2 %).

## 1.3 Données

TABLEAU 1 ESTIMATION RAPIDE DES RÉSULTATS DU MOIS DE MARS 2016

MARS 2016	Exportations		Importations		Soldes (en milliards d'euros)	
	En milliards d'euros	Pourcentages de variation <sup>1</sup>	En milliards d'euros	Pourcentages de variation <sup>1</sup>	Mars 2016	(p.m.) Mars 2015
Commerce intracommunautaire (UE)	15,2	1,9	15,0	-1,0	0,3	-0,2
Commerce extracommunautaire (extra UE)	5,8	-6,5	6,2	-15,4	-0,4	-1,1
Total	21,1	-0,5	21,2	-5,7	-0,1	-1,3

TABLEAU 2 RÉSULTATS DU MOIS DE FÉVRIER 2016

FÉVRIER 2016	Exportations		Importations		Soldes (en milliards d'euros)	
	En milliards d'euros	Pourcentages de variation <sup>1</sup>	En milliards d'euros	Pourcentages de variation <sup>1</sup>	Février 2016	(p.m.) Février 2015
Commerce intracommunautaire (UE)	13,3	0,4	12,8	-5,8	0,5	-0,3
Commerce extracommunautaire (extra UE)	6,4	3,8	6,4	15,4	0,0	0,6
Total	19,7	1,5	19,2	0,3	0,5	0,3
JANVIER - FÉVRIER 2016					Jan. - fév. 2016	(p.m.) Jan - fév. 2015
Commerce intracommunautaire (UE)	26,6	1,5	24,9	-7,7	1,7	-0,7
Commerce extracommunautaire (extra UE)	11,3	1,6	12,2	8,5	-0,9	-0,1
Total	37,9	1,5	37,1	-2,9	0,8	-0,9

TABLEAU 3 INDICATEURS DU COMMERCE EXTÉRIEUR

MOYENNE DES TROIS DERNIERS MOIS ( décembre, janvier, février ) (Variation en pourcentage par rapport à la moyenne de la période correspondante de l'année précédente)	Exportations	Importations	Evolution des termes de l'échange	Evolution du taux de couverture
Commerce intracommunautaire (UE)	3,8	-6,9		
Commerce extracommunautaire (UE)	1,5	7,5		
Total	3,1	-2,8		
Valeurs unitaires	-1,4	-2,9	1,5	
Volumes	4,6	0,2		4,4

Source: ICN

N.B.: Ces chiffres, établis selon le concept national, sont provisoires et donc susceptibles d'être revus. Le concept national est fondé sur le franchissement de la frontière nationale par les marchandises lors de transactions entre résidents et non-résidents. Le concept communautaire est plus large et comprend également les transactions sur marchandises entre non-résidents. Les marchandises en transit ne sont reprises dans aucune de ces statistiques. Les totaux pour l'intra-UE comprennent le commerce avec les 27 autres Etats membres.

Les termes de l'échange mesurent la relation entre les valeurs unitaires des exportations et celles des importations. Une évolution des termes de l'échange positive indique une hausse plus forte des valeurs unitaires des exportations que celles des importations ou une baisse moins rapide des valeurs unitaires des exportations que celles des importations.

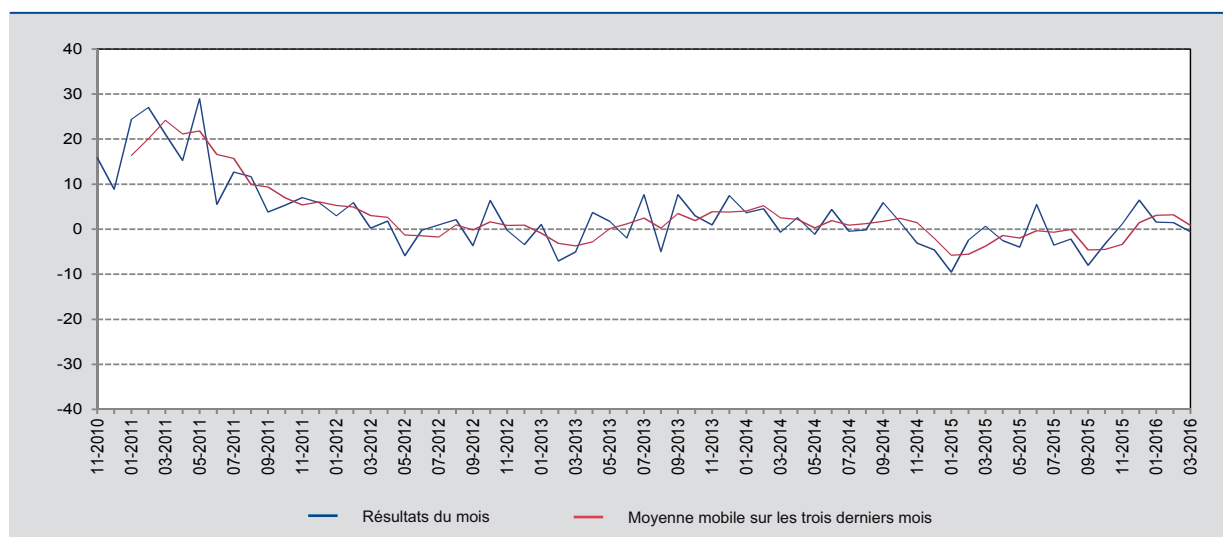
Le taux de couverture est la relation entre les volumes d'exportations et les volumes d'importations. Une évolution du taux de couverture positive indique une croissance plus rapide des volumes d'exportations par rapport aux volumes d'importations ou une baisse moins rapide des volumes d'exportations par rapport à la diminution des volumes d'importations.

<sup>1</sup> Par rapport à la période correspondante de l'année précédente.

## 2. Évolution des exportations, des importations et de la balance commerciale

GRAPHIQUE 1 EXPORTATIONS

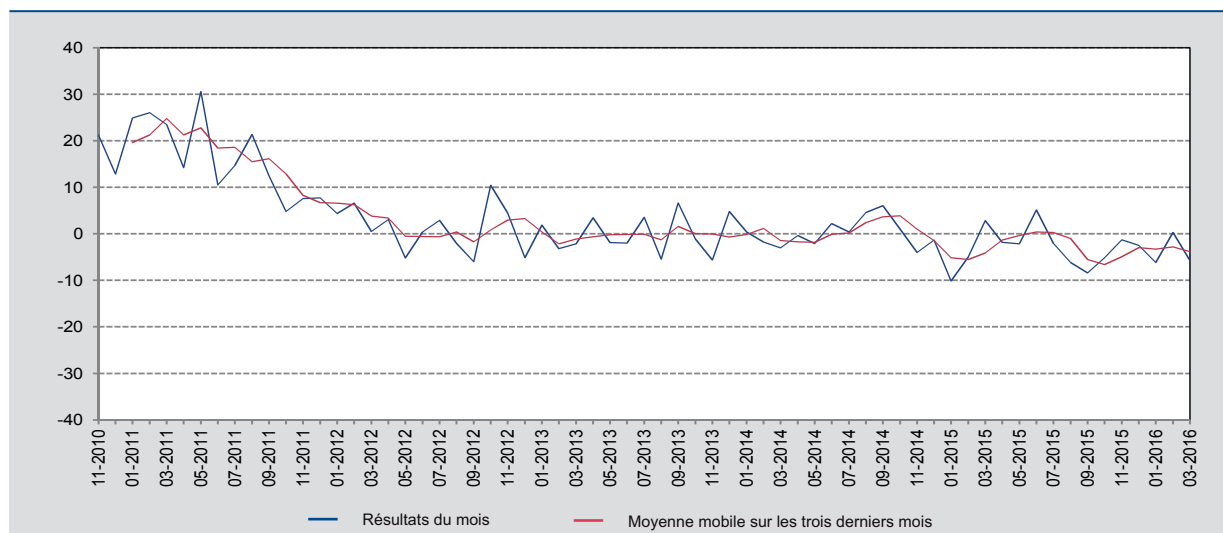
(variation en pourcentage par rapport au mois correspondant de l'année précédente)



Source : ICN.

GRAPHIQUE 2 IMPORTATIONS

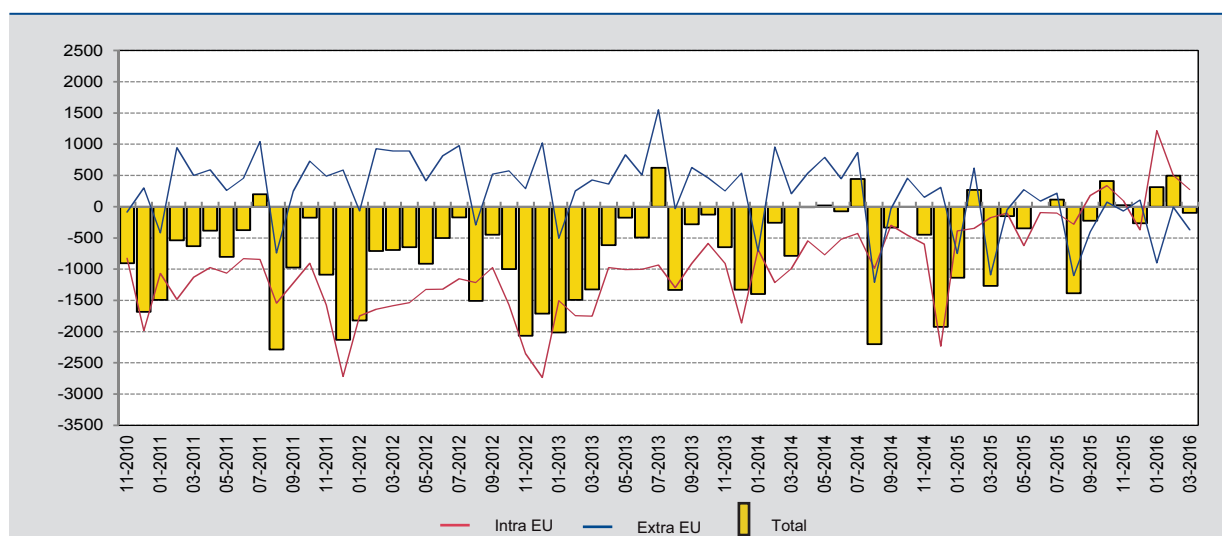
(variation en pourcentage par rapport au mois correspondant de l'année précédente)



Source : ICN.

### GRAPHIQUE 3 BALANCE COMMERCIALE

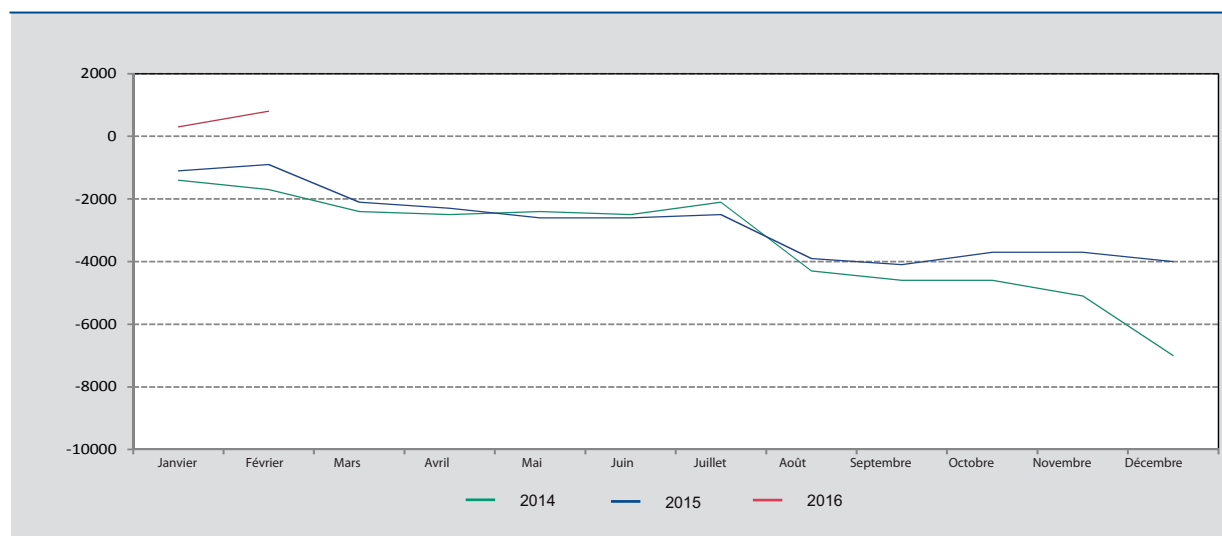
(millions d'euros)



Source: ICN.

### GRAPHIQUE 4 BALANCE COMMERCIALE: ÉVOLUTION CUMULÉE

(millions d'euros)



Source: ICN.