



15/04/2016

## COMMUNIQUÉ DE PRESSE

Liens: [Publication](#)

[NBB.Stat](#)

[Information générale](#)

### 1. Évolution du commerce extérieur belge

#### La balance commerciale a été légèrement positive en janvier 2016

##### 1.1 Estimations rapides

Les estimations rapides pour le mois de février 2016 (cf. tableau 1) font état d'une balance commerciale à l'équilibre. Tant les exportations que les importations sont évaluées à € 20,0 milliards, ce qui représente des augmentations de respectivement 2,8 % et 4,1 % par rapport à février 2015.

##### 1.2 Évolutions récentes

En janvier 2016 (cf. tableau 2), la balance commerciale a affiché un léger excédent de € 0,3 milliard. Par rapport au déficit de € 1,1 milliard enregistré en janvier 2015, il s'agit d'une embellie de € 1,4 milliard.

Les exportations et les importations se sont établies à respectivement € 18,2 et € 17,9 milliards. Par rapport à janvier 2015, les exportations se sont accrues de 1,6 %, tandis que les importations ont diminué de 6,2 %.

La comparaison des trois derniers mois écoulés (de novembre 2015 à janvier 2016) avec les mois correspondants de la période précédente (cf. tableau 3) révèle que les prix des biens exportés comme des biens importés ont baissé, de respectivement 1,5 % et 1,9 %, ce qui a entraîné une amélioration des termes de l'échange de 0,4 %. Le taux de couverture s'est quant à lui redressé de 6,1 %, puisque les volumes d'exportations ont grimpé (+4,6 %) tandis que ceux des importations se sont contractés (-1,4 %).

## 1.3 Données

TABLEAU 1 ESTIMATION RAPIDE DES RÉSULTATS DU MOIS DE FÉVRIER 2016

	Exportations		Importations		Soldes (en milliards d'euros)	
	En milliards d'euros	Pourcentages de variation <sup>1</sup>	En milliards d'euros	Pourcentages de variation <sup>1</sup>	Février 2016	(p.m.) Février 2015
Commerce intracommunautaire (UE)	13,6	2,6	13,4	-1,7	0,2	-0,3
Commerce extracommunautaire (extra UE)	6,4	3,3	6,6	18,2	-0,2	0,6
Total	20,0	2,8	20,0	4,1	0,0	0,3

TABLEAU 2 RÉSULTATS DU MOIS DE JANVIER 2016

JANVIER 2016	Exportations		Importations		Soldes (en milliards d'euros)	
	En milliards d'euros	Pourcentages de variation <sup>1</sup>	En milliards d'euros	Pourcentages de variation <sup>1</sup>	Janvier 2016	(p.m.) Janvier 2015
Commerce intracommunautaire (UE)	13,2	2,5	12,0	-9,6	1,2	-0,4
Commerce extracommunautaire (extra UE)	4,9	-1,0	5,8	1,8	-0,9	-0,7
Total	18,2	1,6	17,9	-6,2	0,3	-1,1

TABLEAU 3 INDICATEURS DU COMMERCE EXTÉRIEUR

MOYENNE DES TROIS DERNIERS MOIS ( novembre, décembre, janvier ) (Variation en pourcentage par rapport à la moyenne de la période correspondante de l'année précédente)	Exportations	Importations	Evolution des termes de l'échange	Evolution du taux de couverture
Commerce intracommunautaire (UE)	5,5	-4,8		
Commerce extracommunautaire (UE)	-2,9	0,7		
Total	3,0	-3,3		
Valeurs unitaires	-1,5	-1,9	0,4	
Volumes	4,6	-1,4		6,1

Source: ICN

N.B. : Ces chiffres, établis selon le concept national, sont provisoires et donc susceptibles d'être revus. Le concept national est fondé sur le franchissement de la frontière nationale par les marchandises lors de transactions entre résidents et non-résidents. Le concept communautaire est plus large et comprend également les transactions sur marchandises entre non-résidents. Les marchandises en transit ne sont reprises dans aucune de ces statistiques. Les totaux pour l'intra-UE comprennent le commerce avec les 27 autres Etats membres.

Les termes de l'échange mesurent la relation entre les valeurs unitaires des exportations et celles des importations. Une évolution des termes de l'échange positive indique une hausse plus forte des valeurs unitaires des exportations que celles des importations ou une baisse moins rapide des valeurs unitaires des exportations que celles des importations.

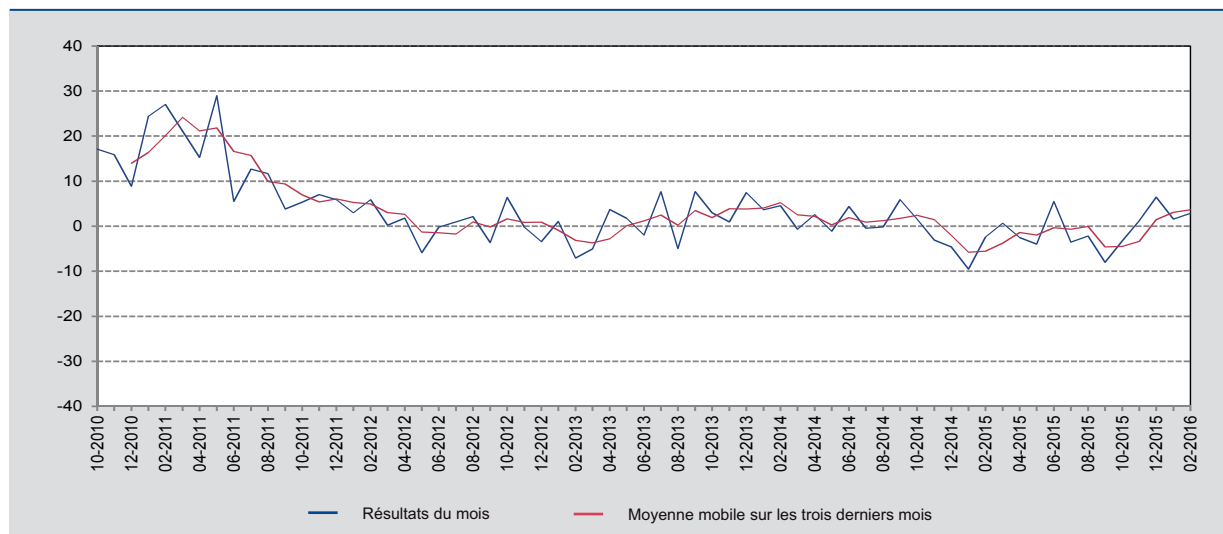
Le taux de couverture est la relation entre les volumes d'exportations et les volumes d'importations. Une évolution du taux de couverture positive indique une croissance plus rapide des volumes d'exportations par rapport aux volumes d'importations ou une baisse moins rapide des volumes d'exportations par rapport à la diminution des volumes d'importations.

<sup>1</sup> Par rapport à la période correspondante de l'année précédente.

## 2. Évolution des exportations, des importations et de la balance commerciale

GRAPHIQUE 1 EXPORTATIONS

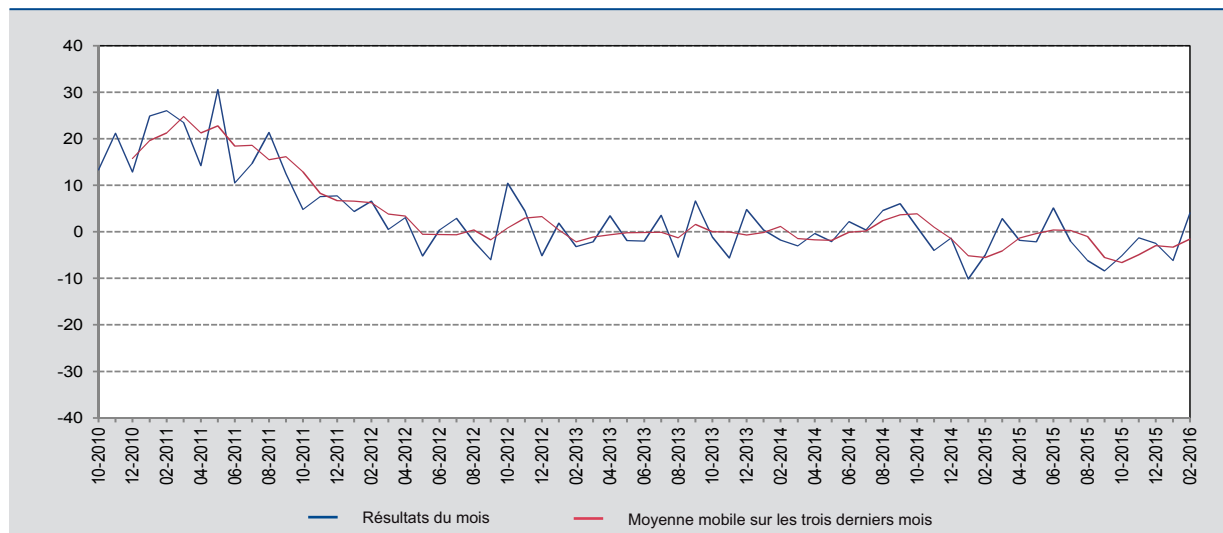
(variation en pourcentage par rapport au mois correspondant de l'année précédente)



Source : ICN.

GRAPHIQUE 2 IMPORTATIONS

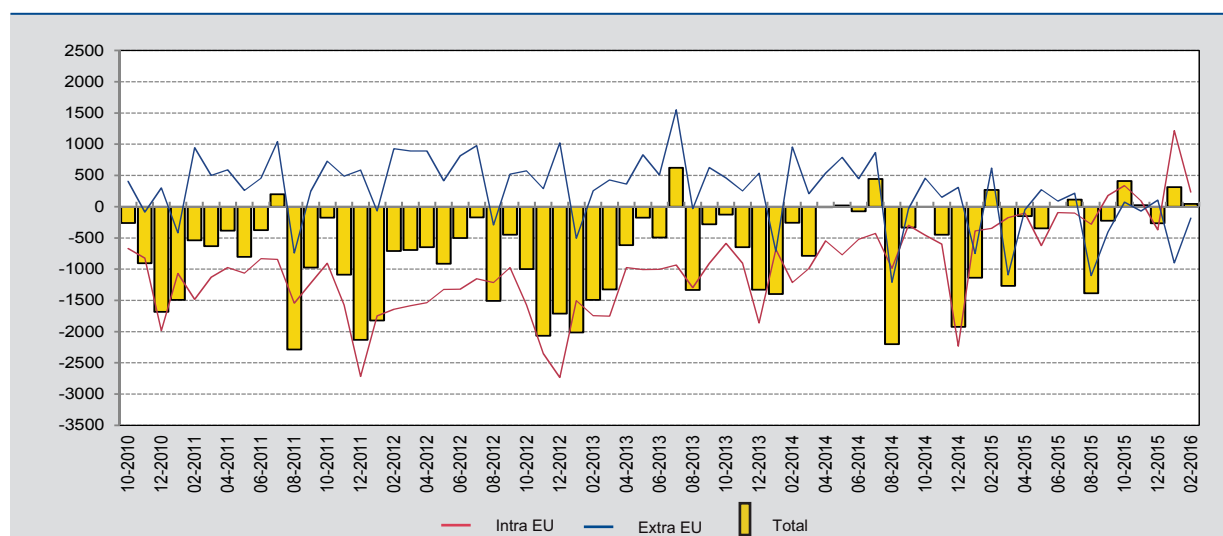
(variation en pourcentage par rapport au mois correspondant de l'année précédente)



Source : ICN.

## GRAPHIQUE 3 BALANCE COMMERCIALE

(millions d'euros)



Source: ICN.