



15/12/2015

COMMUNIQUÉ DE PRESSE

Liens: [Publication](#)

[NBB.Stat](#)

[Information générale](#)

1. Évolution du commerce extérieur belge

Balance commerciale positive au mois d'octobre 2015

1.1 Estimations rapides

Les estimations rapides pour octobre 2015 (tableau 1) de la balance commerciale affichent un surplus de € 1,1 milliard. Les exportations sont estimées à € 22,1 milliards et les importations à € 21,0 milliards. Cela correspond à une augmentation de 1,2 % du montant des exportations et à une diminution de 3,9 % des importations par rapport à octobre 2014.

1.2 Évolutions récentes

La balance commerciale de septembre 2015 (tableau 2) affiche un surplus de € 0,6 milliard, soit une amélioration de € 0,9 milliard par rapport au mois correspondant de l'année précédente.

Les montants des exportations et des importations s'élèvent en septembre respectivement à € 19,9 milliards et € 19,3 milliards. Par rapport à septembre 2014, ceci correspond à une diminution de 8,6 % des exportations et de 12,8 % des importations.

En valeurs cumulées depuis janvier 2015, le montant total des exportations s'élève à € 176,2 milliards et celui des importations à € 178,3 milliards. Le solde de la balance commerciale sur neuf mois atteint € -2,1 milliards soit une amélioration de 2,5 milliards par rapport à la période correspondante de l'année précédente.

Si l'on compare les trois derniers mois à la période correspondante de l'année précédente (tableau 3), on constate une évolution positive de 3,8 % du taux de couverture car le volume des exportations (-5,2 %) diminue moins fortement que celui des importations (-8,7 %). Les termes de l'échange s'améliorent de 0,7 % car les valeurs unitaires à l'exportation ne diminuent que de 1,0 % tandis que celles à l'importation diminuent de 1,7 %.

1.3 Données

TABLEAU 1 ESTIMATION RAPIDE DES RÉSULTATS DU MOIS D' OCTOBRE 2015

	Exportations		Importations		Soldes (en milliards d'euros)	
	En milliards d'euros	Pourcentages de variation ¹	En milliards d'euros	Pourcentages de variation ¹	Octobre 2015	(p.m.) Octobre 2014
Commerce intracommunautaire (UE)	16,0	3,3	14,6	-8,2	1,3	-0,5
Commerce extracommunautaire (extra UE)	6,2	-3,7	6,4	7,6	-0,2	0,5
Total	22,1	1,2	21,0	-3,9	1,1	0,0

TABLEAU 2 RÉSULTATS DU MOIS DE SEPTEMBRE 2015

SEPTEMBRE 2015	Exportations		Importations		Soldes (en milliards d'euros)	
	En milliards d'euros	Pourcentages de variation ¹	En milliards d'euros	Pourcentages de variation ¹	Septembre 2015	(p.m.) Septembre 2014
Commerce intracommunautaire (UE)	14,7	-5,0	13,7	-12,8	0,9	-0,3
Commerce extracommunautaire (extra UE)	5,3	-17,4	5,6	-12,8	-0,3	0,0
Total	19,9	-8,6	19,3	-12,8	0,6	-0,3
JANVIER - SEPTEMBRE 2015					Jan. - sept. 2015	(p.m.) Jan - sept. 2014
Commerce intracommunautaire (UE)	124,4	-1,9	124,4	-6,6	-0,1	-6,4
Commerce extracommunautaire (extra UE)	51,8	-6,7	53,8	0,2	-2,0	1,8
Total	176,2	-3,4	178,3	-4,6	-2,1	-4,6

TABLEAU 3 INDICATEURS DU COMMERCE EXTÉRIEUR

MOYENNE DES TROIS DERNIERS MOIS (juillet, août, septembre) (Variation en pourcentage par rapport à la moyenne de la période correspondante de l'année précédente)	Exportations	Importations	Evolution des termes de l'échange	Evolution du taux de couverture
Commerce intracommunautaire (UE)	-3,7	-11,4		
Commerce extracommunautaire (UE)	-11,9	-7,8		
Total	-6,2	-10,3		
Valeurs unitaires	-1,0	-1,7	0,7	
Volumes	-5,2	-8,7		3,8

Source: ICN

N.B.: Ces chiffres, établis selon le concept national, sont provisoires et donc susceptibles d'être revus. Le concept national est fondé sur le franchissement de la frontière nationale par les marchandises lors de transactions entre résidents et non-résidents. Le concept communautaire est plus large et comprend également les transactions sur marchandises entre non-résidents. Les marchandises en transit ne sont reprises dans aucune de ces statistiques. Les totaux pour l'intra-UE comprennent le commerce avec les 27 autres Etats membres.

Les termes de l'échange mesurent la relation entre les valeurs unitaires des exportations et celles des importations. Une évolution des termes de l'échange positive indique une hausse plus forte des valeurs unitaires des exportations que celles des importations ou une baisse moins rapide des valeurs unitaires des exportations que celles des importations.

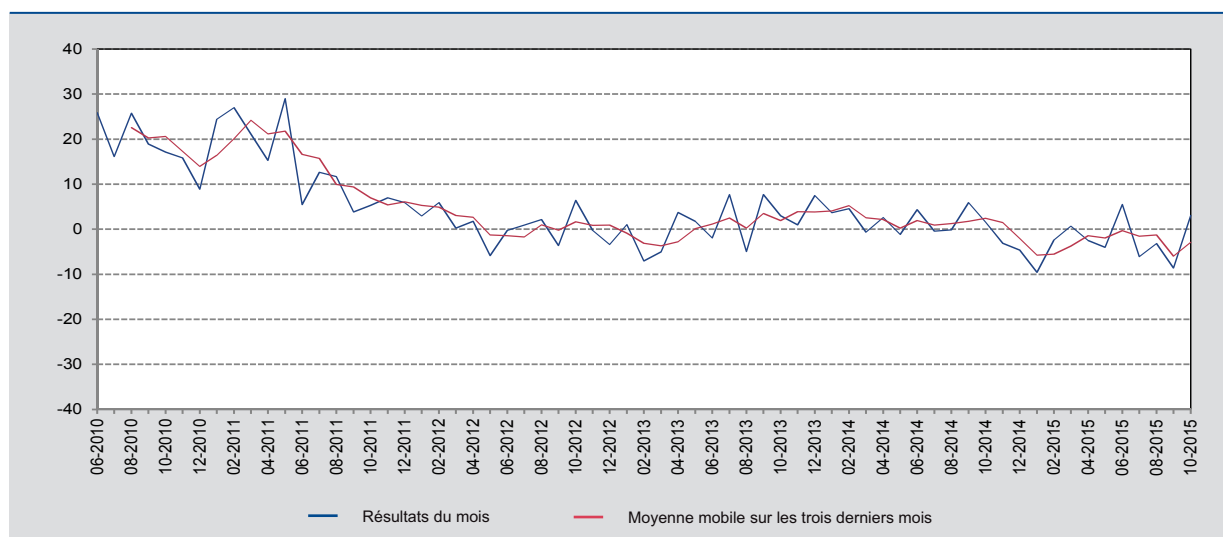
Le taux de couverture est la relation entre les volumes d'exportations et les volumes d'importations. Une évolution du taux de couverture positive indique une croissance plus rapide des volumes d'exportations par rapport aux volumes d'importations ou une baisse moins rapide des volumes d'exportations par rapport à la diminution des volumes d'importations.

¹ Par rapport à la période correspondante de l'année précédente.

2. Évolution des exportations, des importations et de la balance commerciale

GRAPHIQUE 1 EXPORTATIONS

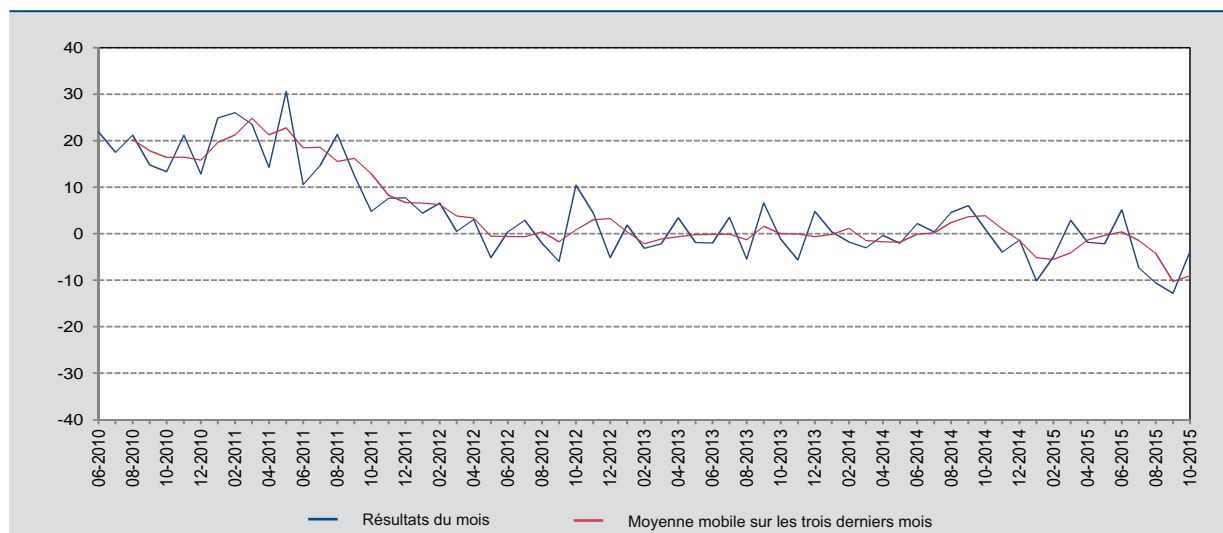
(variation en pourcentage par rapport au mois correspondant de l'année précédente)



Source : ICN.

GRAPHIQUE 2 IMPORTATIONS

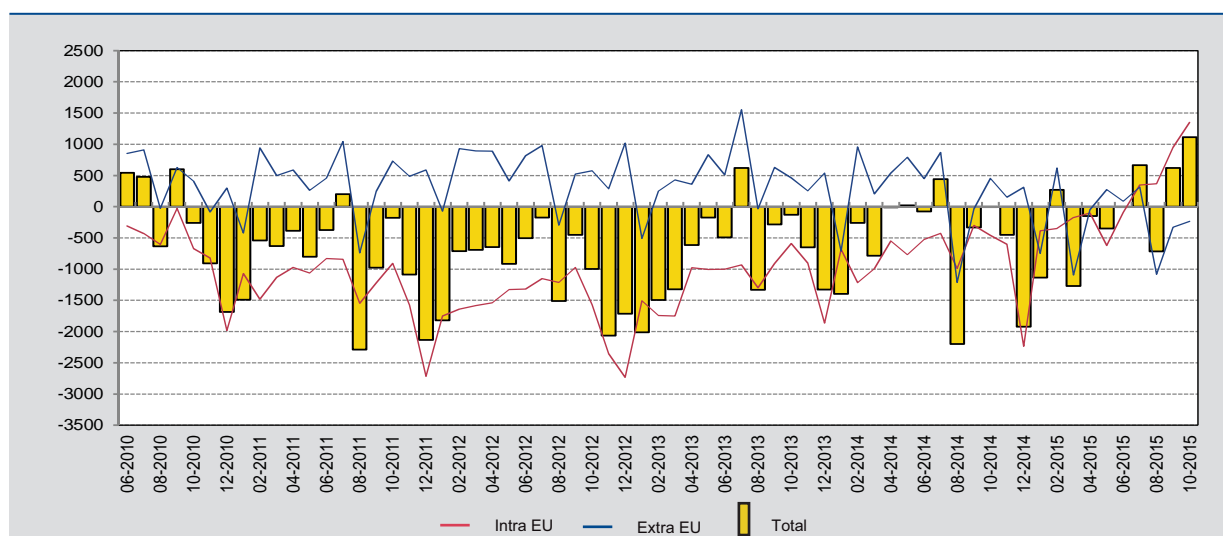
(variation en pourcentage par rapport au mois correspondant de l'année précédente)



Source : ICN.

GRAPHIQUE 3 BALANCE COMMERCIALE

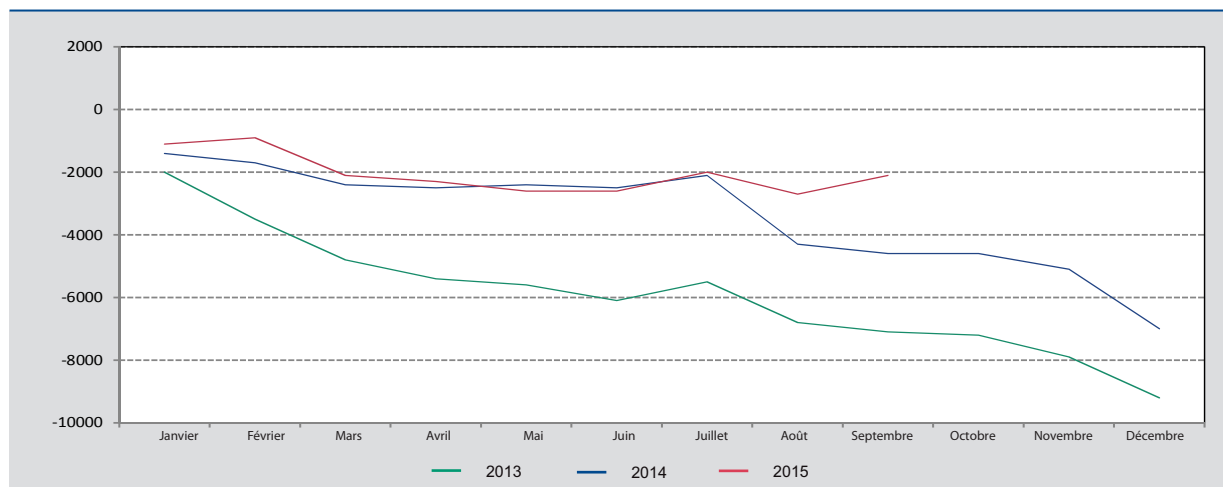
(millions d'euros)



Source: ICN.

GRAPHIQUE 4 BALANCE COMMERCIALE: ÉVOLUTION CUMULÉE

(millions d'euros)



Source: ICN.