

15/10/2015

**COMMUNIQUÉ DE PRESSE**

 Liens: [Publication](#)
[NBB.Stat](#)
[Information générale](#)

## 1. Évolution du commerce extérieur belge

### Balance commerciale positive en juillet 2015

La balance commerciale du mois de juillet (tableau 1) affiche un surplus de € 0,7 milliard alors que celui enregistré un an auparavant s'établissait à € 0,4 milliard.

Les exportations et les importations s'élèvent en juillet respectivement à € 19,6 et € 18,9 milliards, soit une baisse de 6,1 % des exportations et de 7,3 % des importations par rapport à juillet 2014.

En comparant les trois derniers mois à la période correspondante de l'année précédente, on constate que le volume des exportations (-3,8 %) a diminué de manière moins significative que celui des importations (-6,3 %), conduisant à une évolution positive du taux de couverture de 2,7 %. Les termes de l'échange s'améliorent de 0,1 % car les valeurs unitaires à l'exportation (+2,2 %) ont plus augmenté que celles à l'importation (+2,1 %).

**TABLEAU 1 INDICATEURS DU COMMERCE EXTÉRIEUR**

JUILLET 2015	Exportations		Importations		Soldes (en milliards d'euros)	
	En milliards d'euros	Pourcentages de variation <sup>1</sup>	En milliards d'euros	Pourcentages de variation <sup>1</sup>	Juillet 2015	(p.m.) Juillet 2014
	Commerce intracommunautaire (UE)	13,5	-4,0	13,2	-9,2	0,3
Commerce extracommunautaire (extra UE)	6,0	-10,5	5,7	-2,5	0,3	0,9
<b>Total</b>	<b>19,6</b>	<b>-6,1</b>	<b>18,9</b>	<b>-7,3</b>	<b>0,7</b>	<b>0,4</b>

JANV. À JUILL. 2015	Exportations		Importations		Soldes (en milliards d'euros)	
	En milliards d'euros	Pourcentages de variation <sup>1</sup>	En milliards d'euros	Pourcentages de variation <sup>1</sup>	janv.-Juill. 2015	(p.m.) janv.-Juill. 2014
	Commerce intracommunautaire (UE)	97,7	-1,5	96,6	-7,4	1,1
Commerce extracommunautaire (extra UE)	42,0	-5,2	42,5	3,2	-0,6	3,1
<b>Total</b>	<b>139,7</b>	<b>-2,7</b>	<b>139,2</b>	<b>-4,4</b>	<b>0,5</b>	<b>-2,1</b>

MOYENNE DES TROIS DERNIERS MOIS ( mai, juin, juillet ) (Variation en pourcentage par rapport à la moyenne de la période correspondante de l'année précédente)	Exportations	Importations	Evolution des termes de l'échange	Evolution du taux de couverture
	Commerce intracommunautaire (UE)	0,0	-6,8	
Commerce extracommunautaire (UE)	-5,4	2,1		
<b>Total</b>	<b>-1,7</b>	<b>-4,3</b>		
Valeurs unitaires	2,2	2,1	0,1	
Volumes	-3,8	-6,3		2,7

Source: ICN

N.B.: Ces chiffres, établis selon le concept national, sont provisoires et donc susceptibles d'être revus. Le concept national est fondé sur le franchissement de la frontière nationale par les marchandises lors de transactions entre résidents et non-résidents. Le concept communautaire est plus large et comprend également les transactions sur marchandises entre non-résidents. Les marchandises en transit ne sont reprises dans aucune de ces statistiques. Les totaux pour l'intra-UE comprennent le commerce avec les 27 autres Etats membres.

Les termes de l'échange mesurent la relation entre les valeurs unitaires des exportations et celles des importations. Une évolution des termes de l'échange positive indique une hausse plus forte des valeurs unitaires des exportations que celles des importations ou une baisse moins rapide des valeurs unitaires des exportations que celles des importations.

Le taux de couverture est la relation entre les volumes d'exportations et les volumes d'importations. Une évolution du taux de couverture positive indique une croissance plus rapide des volumes d'exportations par rapport aux volumes d'importations ou une baisse moins rapide des volumes d'exportations par rapport à la diminution des volumes d'importations.

<sup>1</sup> Par rapport à la période correspondante de l'année précédente.

Les estimations rapides pour le mois d'août 2015 de la balance commerciale (tableau 2) montrent un déficit de € 0,6 milliard. Les exportations sont estimées à € 17,5 milliards et les importations à € 18,1 milliards. Cela correspond à une augmentation de 3,2 % des exportations et à une diminution de 5,7 % des importations par rapport à août 2014.

TABLEAU 2 ESTIMATION RAPIDE DES RÉSULTATS DU MOIS DE AOÛT 2015

	Exportations		Importations		Soldes (en milliards d'euros)	
	En milliards d'euros	Pourcentages de variation <sup>1</sup>	En milliards d'euros	Pourcentages de variation <sup>1</sup>	Août 2015	(p.m.) Août 2014
Commerce intracommunautaire (UE)	13,0	7,2	12,2	-7,5	0,9	-1,0
Commerce extracommunautaire (extra UE)	4,5	-6,8	5,9	-1,6	-1,4	-1,2
<b>Total</b>	<b>17,5</b>	<b>3,2</b>	<b>18,1</b>	<b>-5,7</b>	<b>-0,6</b>	<b>-2,2</b>

Source: ICN

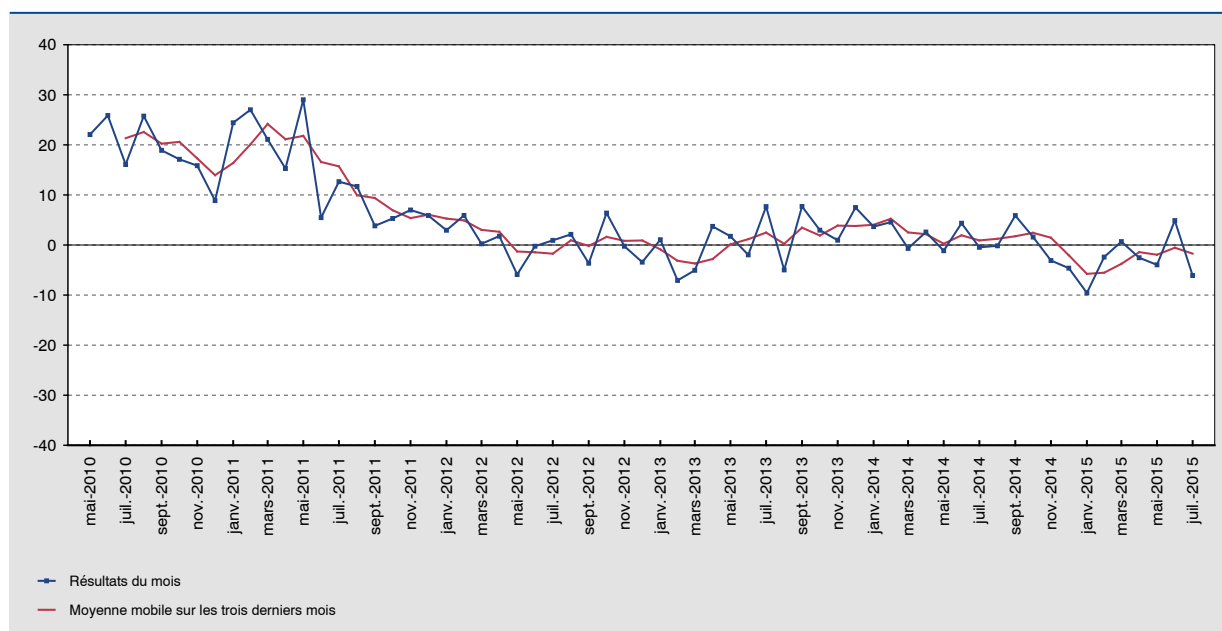
N.B.: Ces chiffres, établis selon le concept national, sont provisoires et donc susceptibles d'être revus. Le concept national est fondé sur le franchissement de la frontière nationale par les marchandises lors de transactions entre résidents et non-résidents. Le concept communautaire est plus large et comprend également les transactions sur marchandises entre non-résidents. Les marchandises en transit ne sont reprises dans aucune de ces statistiques. Les totaux pour l'intra-UE comprennent le commerce avec les 27 autres Etats membres.

<sup>1</sup> Par rapport à la période correspondante de l'année précédente.

## 2. Évolution des exportations, des importations et de la balance commerciale

GRAPHIQUE 1 EXPORTATIONS

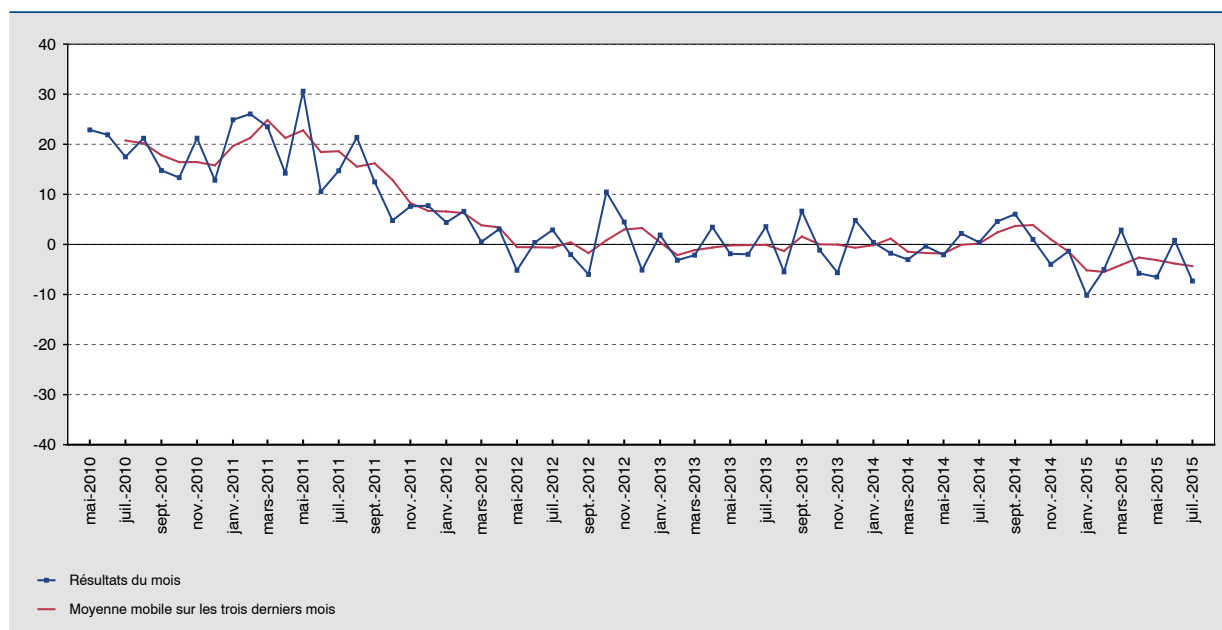
(variation en pourcentage par rapport au mois correspondant de l'année précédente)



Source : ICN.

GRAPHIQUE 2 IMPORTATIONS

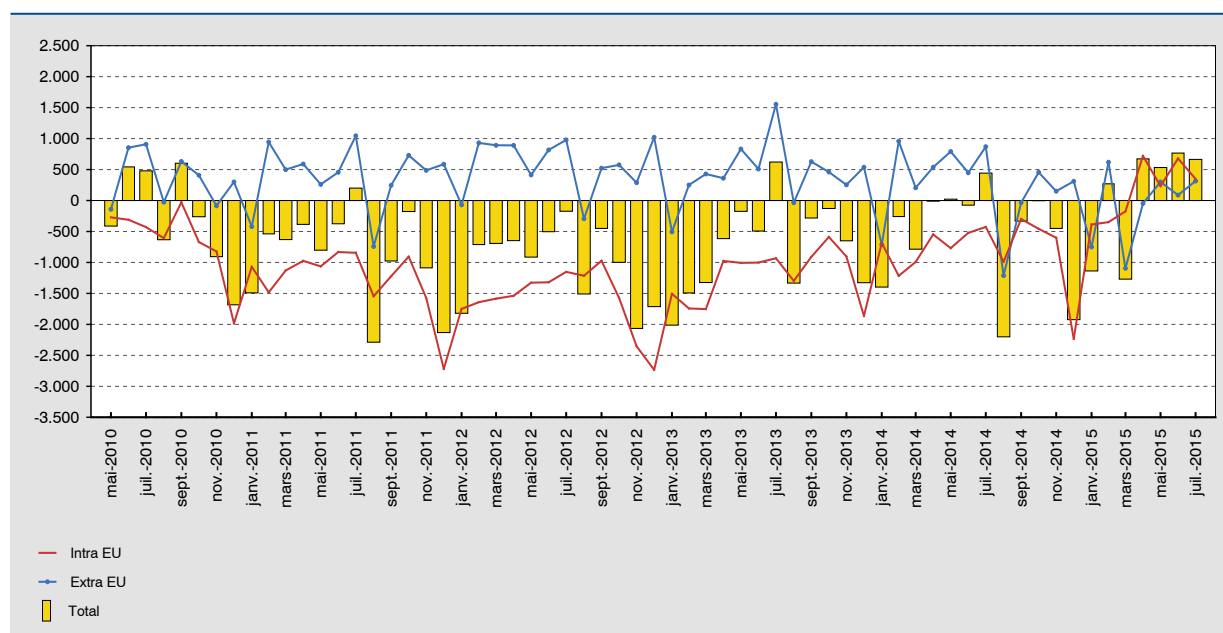
(variation en pourcentage par rapport au mois correspondant de l'année précédente)



Source : ICN.

### GRAPHIQUE 3 BALANCE COMMERCIALE

(millions d'euros)



Source : ICN.