

15/09/2015

**COMMUNIQUÉ DE PRESSE**

 Liens: [Publication](#)
[NBB.Stat](#)
[Information générale](#)

## 1. Évolution du commerce extérieur belge

### Redressement du solde de la balance commerciale au premier semestre de 2015

Au premier semestre de 2015 (tableau 1), le montant des exportations et des importations atteint respectivement € 120,1 milliards (-2,1 % par rapport au premier semestre de 2014) et € 120,3 milliards (-3,9 % par rapport au premier semestre de 2014).

Le solde de la balance commerciale au premier semestre de 2015, bien que négatif (€ -0,2 milliard) s'est amélioré par rapport au solde de la période correspondante de 2014 (€ -2,5 milliards), et ce surtout suite à la forte diminution des importations provenant des autres pays membres de l'Union européenne.

Si l'on compare les six derniers mois à la période correspondante de l'année précédente, on constate que le volume des exportations (-2,7 %) a diminué moins rapidement que celui des importations (-4,4 %), conduisant à une évolution positive du taux de couverture de 1,8 %. Les termes de l'échange s'améliorent de 0,1 % car les valeurs unitaires à l'exportation (+0,6 %) ont plus progressé que celles à l'importation (+0,5 %).

**TABLEAU 1 INDICATEURS DU COMMERCE EXTÉRIEUR**

JANVIER À JUIN 2015						
	Exportations		Importations		Soldes (en milliards d'euros)	
	En milliards d'euros	Pourcentages de variation <sup>1</sup>	En milliards d'euros	Pourcentages de variation <sup>1</sup>	Janvier à Juin 2015	Janvier à Juin 2014
Commerce intracommunautaire (UE)	84,2	-1,0	83,4	-7,1	0,7	-4,7
Commerce extracommunautaire (extra UE)	36,0	-4,4	36,8	4,1	-0,9	2,2
<b>Total</b>	<b>120,1</b>	<b>-2,1</b>	<b>120,3</b>	<b>-3,9</b>	<b>-0,2</b>	<b>-2,5</b>
<b>MOYENNE DES SIX PREMIERS MOIS DE 2015</b> (Variation en pourcentage par rapport à la moyenne de la période correspondante de l'année précédente)						
			Exportations	Importations	Evolution des termes de l'échange	Evolution du taux de couverture
Valeurs unitaires			0,6	0,5	0,1	
Volumes			-2,7	-4,4		1,8

Source: ICN

N.B.: Ces chiffres, établis selon le concept national, sont provisoires et donc susceptibles d'être revus. Le concept national est fondé sur le franchissement de la frontière nationale par les marchandises lors de transactions entre résidents et non-résidents. Le concept communautaire est plus large et comprend également les transactions sur marchandises entre non-résidents. Les marchandises en transit ne sont reprises dans aucune de ces statistiques. Les totaux pour l'intra-UE comprennent le commerce avec les 27 autres Etats membres.

Les termes de l'échange mesurent la relation entre les valeurs unitaires des exportations et celles des importations. Une évolution des termes de l'échange positive indique une hausse plus forte des valeurs unitaires des exportations que celles des importations ou une baisse moins rapide des valeurs unitaires des exportations que celles des importations.

Le taux de couverture est la relation entre les volumes d'exportations et les volumes d'importations. Une évolution du taux de couverture positive indique une croissance plus rapide des volumes d'exportations par rapport aux volumes d'importations ou une baisse moins rapide des volumes d'exportations par rapport à la diminution des volumes d'importations.

<sup>1</sup> Par rapport à la période correspondante de l'année précédente.

Pour le mois de juin 2015 (tableau 2), le montant des exportations atteint € 21,7 milliards (+4,9 % par rapport à juin 2014) et celui des importations € 21,0 milliards (+0,8 % par rapport à juin 2014). La balance commerciale se solde dès lors par un boni de 0,8 milliard par rapport à un déficit de € 0,1 milliard en juin 2014.

**TABLEAU 2** INDICATEURS DU COMMERCE EXTÉRIEUR

	Exportations		Importations		Soldes (en milliards d'euros)	
	En milliards d'euros	Pourcentages de variation <sup>1</sup>	En milliards d'euros	Pourcentages de variation <sup>1</sup>	Juin 2015	(p.m.) Juin 2014
Commerce intracommunautaire (UE)	15,3	7,1	14,7	-1,3	0,7	-0,5
Commerce extracommunautaire (extra UE)	6,4	-0,1	6,3	6,0	0,1	0,4
<b>Total</b>	<b>21,7</b>	<b>4,9</b>	<b>21,0</b>	<b>0,8</b>	<b>0,8</b>	<b>-0,1</b>

Source: ICN

N.B.: Ces chiffres, établis selon le concept national, sont provisoires et donc susceptibles d'être revus. Le concept national est fondé sur le franchissement de la frontière nationale par les marchandises lors de transactions entre résidents et non-résidents. Le concept communautaire est plus large et comprend également les transactions sur marchandises entre non-résidents. Les marchandises en transit ne sont reprises dans aucune de ces statistiques. Les totaux pour l'intra-UE comprennent le commerce avec les 27 autres Etats membres.

<sup>1</sup> Par rapport à la période correspondante de l'année précédente.

Les estimations rapides pour le mois de juillet 2015 (tableau 3) indiquent une balance commerciale excédentaire de € 1,0 milliard. Les exportations s'élèvent à € 21,6 milliards (+3,9 % par rapport à juillet 2014), les importations s'élèvent quant à elles à € 20,6 milliards (+1,0 % par rapport à juillet 2014).

**TABLEAU 3** ESTIMATION RAPIDE DES RÉSULTATS DU MOIS DE JUILLET 2015

	Exportations		Importations		Soldes (en milliards d'euros)	
	En milliards d'euros	Pourcentages de variation <sup>1</sup>	En milliards d'euros	Pourcentages de variation <sup>1</sup>	Juillet 2015	(p.m.) Juillet 2014
Commerce intracommunautaire (UE)	15,7	11,1	14,6	0,6	1,1	-0,4
Commerce extracommunautaire (extra UE)	6,0	-11,3	6,0	2,1	0,0	0,9
<b>Total</b>	<b>21,6</b>	<b>3,9</b>	<b>20,6</b>	<b>1,0</b>	<b>1,0</b>	<b>0,4</b>

Source: ICN

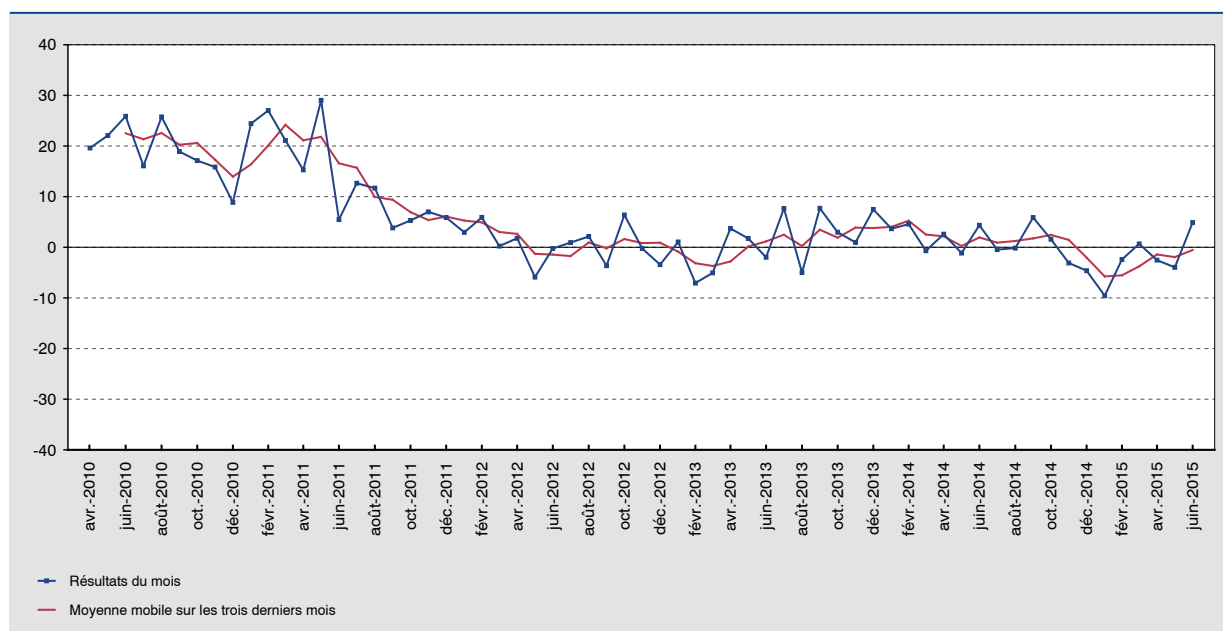
N.B.: Ces chiffres, établis selon le concept national, sont provisoires et donc susceptibles d'être revus. Le concept national est fondé sur le franchissement de la frontière nationale par les marchandises lors de transactions entre résidents et non-résidents. Le concept communautaire est plus large et comprend également les transactions sur marchandises entre non-résidents. Les marchandises en transit ne sont reprises dans aucune de ces statistiques. Les totaux pour l'intra-UE comprennent le commerce avec les 27 autres Etats membres.

<sup>1</sup> Par rapport à la période correspondante de l'année précédente.

## 2. Évolution des exportations, des importations et de la balance commerciale

GRAPHIQUE 1 EXPORTATIONS

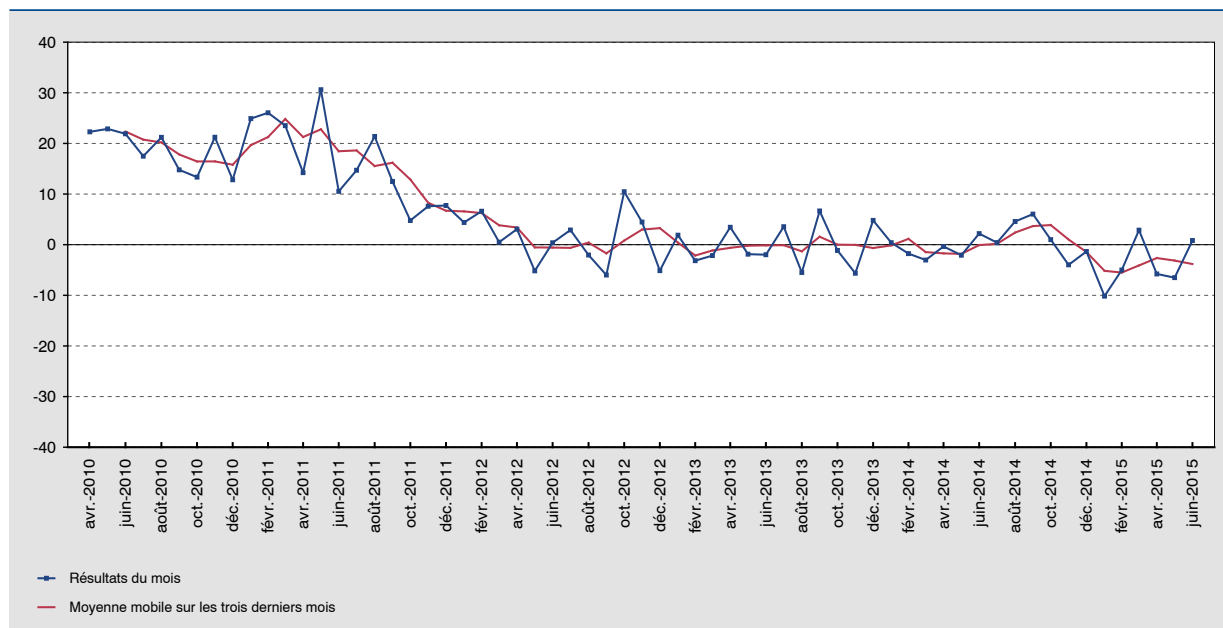
(variation en pourcentage par rapport au mois correspondant de l'année précédente)



Source: ICN.

GRAPHIQUE 2 IMPORTATIONS

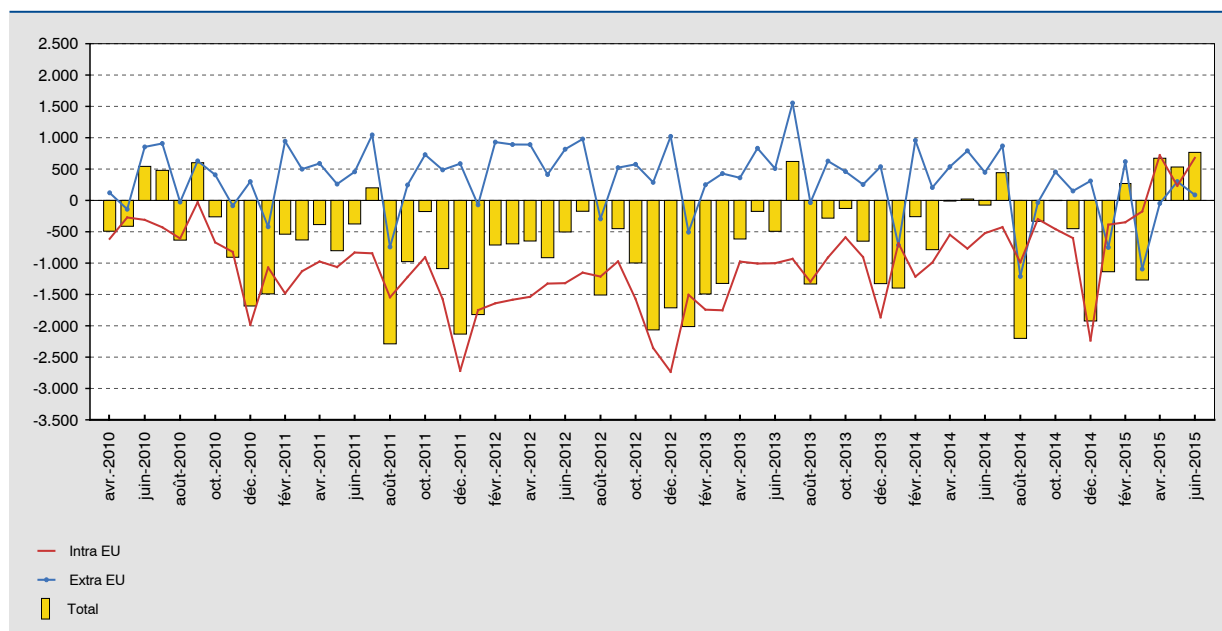
(variation en pourcentage par rapport au mois correspondant de l'année précédente)



Source: ICN.

### GRAPHIQUE 3 BALANCE COMMERCIALE

(millions d'euros)



Source : ICN.