



15/04/2015

COMMUNIQUÉ DE PRESSELiens: [Publication](#)[NBB.Stat](#)[Information générale](#)**1. Évolution du commerce extérieur belge****Balance commerciale déficitaire en janvier 2015**

La balance commerciale du mois de janvier 2015 (tableau 1) affiche un déficit de € 0,4 milliard alors que le déficit enregistré un an auparavant s'établissait à € 1,4 milliard.

Les exportations et les importations s'élèvent en janvier respectivement à € 18,6 et € 19,0 milliards, soit une baisse de 7,8 % des exportations et de 11,9 % des importations par rapport à janvier 2014.

En comparant les trois derniers mois à la période correspondante de l'année précédente, on constate que le volume des exportations (-3,6 %) a diminué de manière plus significative que celui des importations (-2,7 %), conduisant à une évolution négative du taux de couverture de 0,9 %. Les termes de l'échange s'améliorent de 3,5 % car les valeurs unitaires à l'exportation (-1,4 %) ont moins diminué que celles à l'importation (-4,7 %). La forte baisse des valeurs unitaires à l'importation est principalement due aux produits pétroliers et aux produits des industries chimiques.

TABLEAU 1 INDICATEURS DU COMMERCE EXTÉRIEUR

JANVIER 2015	Exportations		Importations		Soldes (en milliards d'euros)	
	En milliards d'euros	Pourcentages de variation ¹	En milliards d'euros	Pourcentages de variation ¹	Janvier 2015	(p.m.) Janvier 2014
	Commerce intracommunautaire (UE)	13,5	-6,5	13,1	-13,8	0,4
Commerce extracommunautaire (extra UE)	5,1	-11,3	5,9	-7,3	-0,8	-0,6
Total	18,6	-7,8	19,0	-11,9	-0,4	-1,4

MOYENNE DES TROIS DERNIERS MOIS (novembre, décembre, janvier) (Variation en pourcentage par rapport à la moyenne de la période correspondante de l'année précédente)				
	Exportations	Importations	Evolution des termes de l'échange	Evolution du taux de couverture
Commerce intracommunautaire (UE)	-4,1	-7,3		
Commerce extracommunautaire (UE)	-7,0	-7,3		
Total	-5,0	-7,3		
Valeurs unitaires	-1,4	-4,7	3,5	
Volumes	-3,6	-2,7		-0,9

Source: ICN

N.B.: Ces chiffres, établis selon le concept national, sont provisoires et donc susceptibles d'être revus. Le concept national est fondé sur le franchissement de la frontière nationale par les marchandises lors de transactions entre résidents et non-résidents. Le concept communautaire est plus large et comprend également les transactions sur marchandises entre non-résidents. Les marchandises en transit ne sont reprises dans aucune de ces statistiques. Les totaux pour l'intra-UE comprennent le commerce avec les 27 autres Etats membres.

Les termes de l'échange mesurent la relation entre les valeurs unitaires des exportations et celles des importations. Une évolution des termes de l'échange positive indique une hausse plus forte des valeurs unitaires des exportations que celles des importations ou une baisse moins rapide des valeurs unitaires des exportations que celles des importations.

Le taux de couverture est la relation entre les volumes d'exportations et les volumes d'importations. Une évolution du taux de couverture positive indique une croissance plus rapide des volumes d'exportations par rapport aux volumes d'importations ou une baisse moins rapide des volumes d'exportations par rapport à la diminution des volumes d'importations.

¹ Par rapport à la période correspondante de l'année précédente.

Les estimations rapides pour le mois de février 2015 de la balance commerciale (tableau 2) montrent un surplus de € 1,1 milliard. Les exportations sont estimées à € 20,9 milliards et les importations à € 19,8 milliards. Cela correspond à une augmentation de 3,1 % des exportations et à une diminution de 4,0 % des importations par rapport à février 2014.

TABLEAU 2 ESTIMATION RAPIDE DES RÉSULTATS DU MOIS DE FÉVRIER 2015

	Exportations		Importations		Soldes (en milliards d'euros)	
	En milliards d'euros	Pourcentages de variation ¹	En milliards d'euros	Pourcentages de variation ¹	Février 2015	(p.m.) Février 2014
Commerce intracommunautaire (UE)	14,6	6,8	14,1	-6,1	0,5	-1,4
Commerce extracommunautaire (extra UE)	6,3	-4,7	5,7	1,4	0,6	1,0
Total	20,9	3,1	19,8	-4,0	1,1	-0,4

Source: ICN

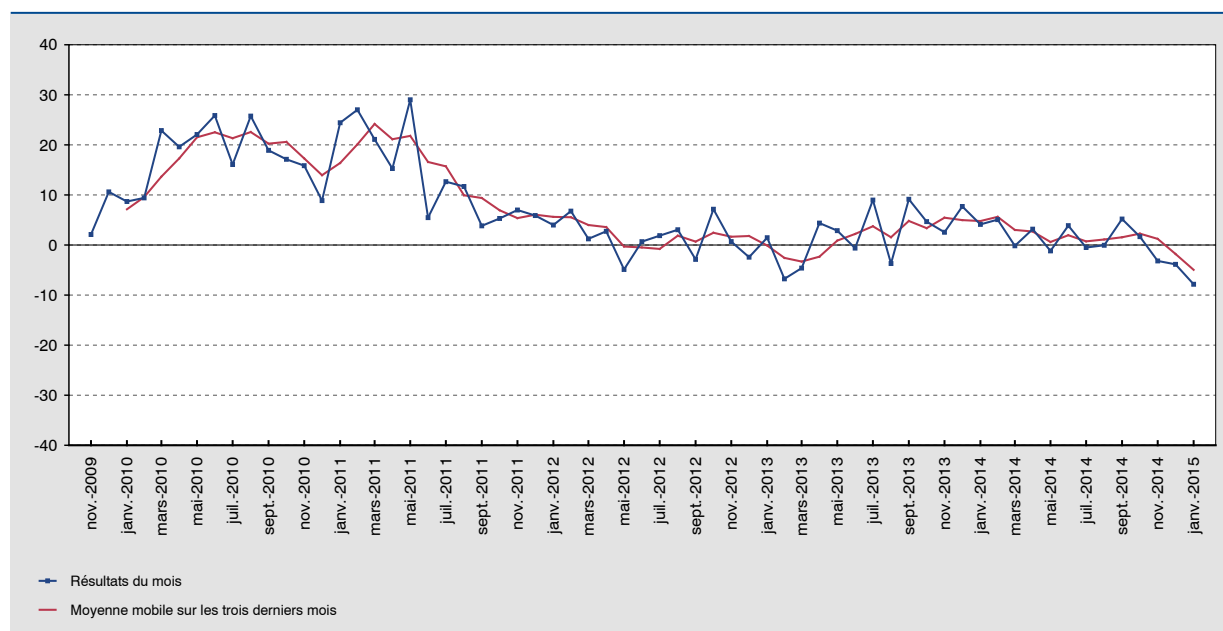
N.B.: Ces chiffres, établis selon le concept national, sont provisoires et donc susceptibles d'être revus. Le concept national est fondé sur le franchissement de la frontière nationale par les marchandises lors de transactions entre résidents et non-résidents. Le concept communautaire est plus large et comprend également les transactions sur marchandises entre non-résidents. Les marchandises en transit ne sont reprises dans aucune de ces statistiques. Les totaux pour l'intra-UE comprennent le commerce avec les 27 autres Etats membres.

¹ Par rapport à la période correspondante de l'année précédente.

3. Évolution des exportations, des importations et de la balance commerciale

GRAPHIQUE 1 EXPORTATIONS

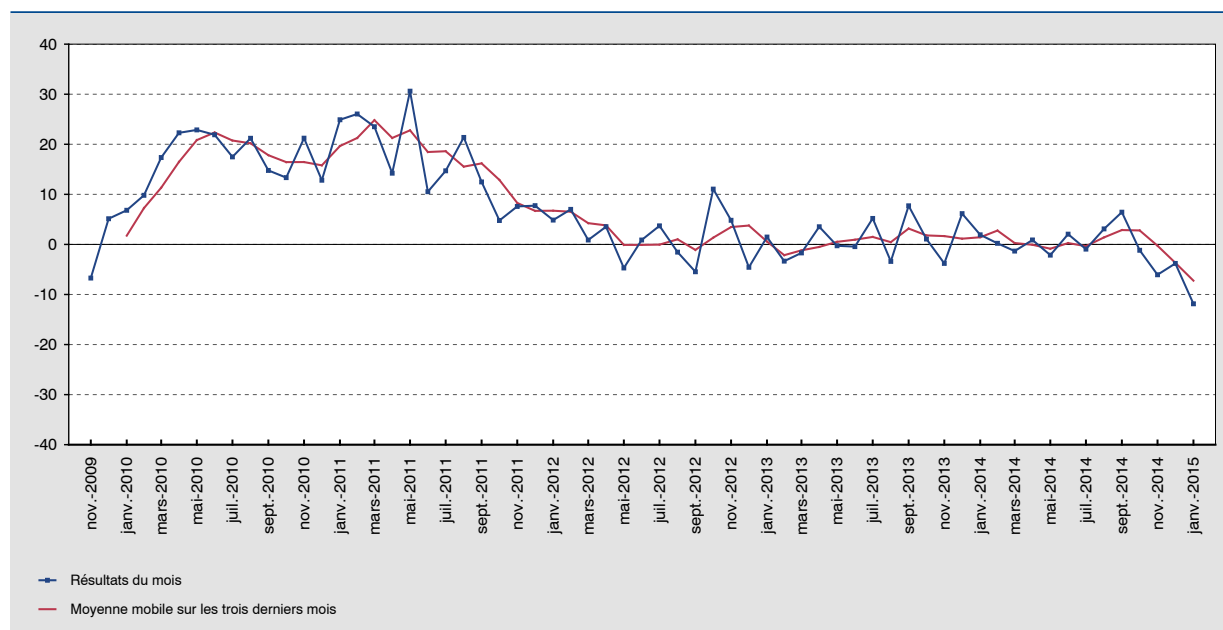
(variation en pourcentage par rapport au mois correspondant de l'année précédente)



Source : ICN.

GRAPHIQUE 2 IMPORTATIONS

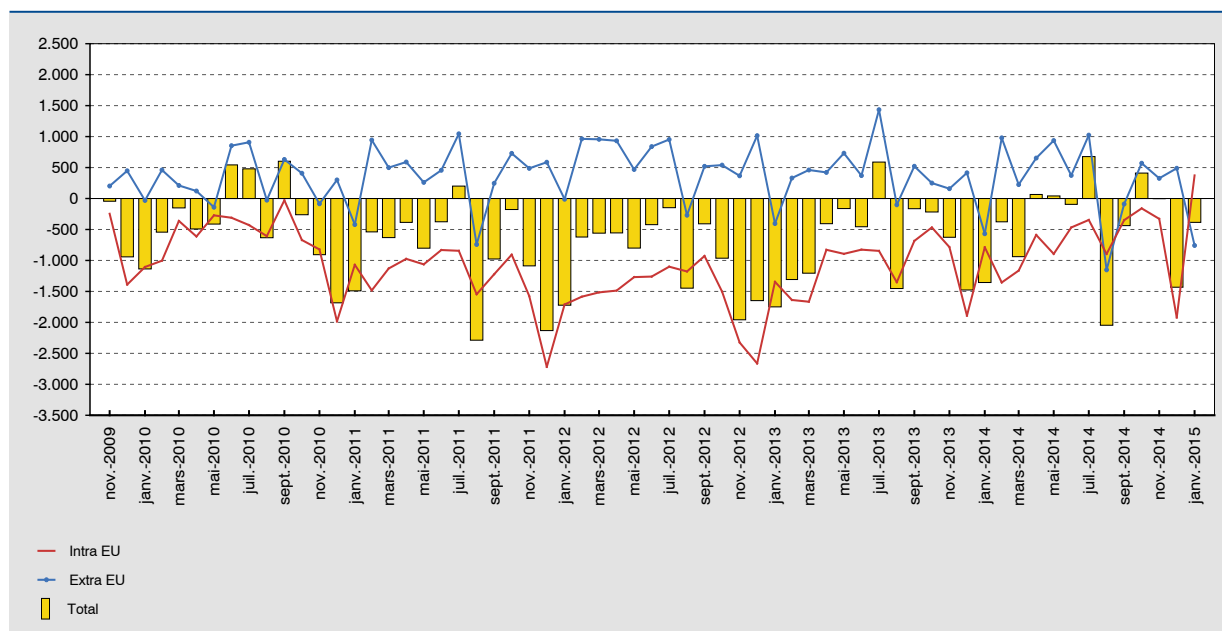
(variation en pourcentage par rapport au mois correspondant de l'année précédente)



Source : ICN.

GRAPHIQUE 3 BALANCE COMMERCIALE

(millions d'euros)



Source : ICN.