

16/02/2015

COMMUNIQUÉ DE PRESSE

 Liens: [Publication](#)
[BelgoStat On-line](#)
[Information générale](#)

1. Évolution du commerce extérieur belge

Balance commerciale en équilibre au mois de novembre 2014

La balance commerciale de novembre 2014 (tableau 1) s'améliore de € 0,6 milliard par rapport à novembre 2013 et atteint l'équilibre.

Les montants des exportations et des importations s'élèvent en novembre à € 19,7 milliards. Ceci représente, en comparaison de l'année précédente, une diminution de 3,2 % pour les exportations et de 6,1 % pour les importations.

La comparaison des trois derniers mois avec la période correspondante de l'année antérieure, montre une évolution négative de -1,9 % du taux de couverture car le volume des exportations diminue de 1,3 % alors que celui des importations augmente de 0,6 %. Les termes de l'échange s'améliorent de 2,4 % car les valeurs unitaires à l'exportation progressent de 1,5 % tandis que celles à l'importation diminuent de 0,9 %.

TABLEAU 1 INDICATEURS DU COMMERCE EXTÉRIEUR

NOVEMBRE 2014	Exportations		Importations		Soldes (en milliards d'euros)	
	En milliards d'euros	Pourcentages de variation ¹	En milliards d'euros	Pourcentages de variation ¹	Novembre 2014	(p.m.) Novembre 2013
	Commerce intracommunautaire (UE)	14,0	-2,8	14,3	-5,6	-0,3
Commerce extracommunautaire (extra UE)	5,8	-4,2	5,4	-7,2	0,3	0,2
Total	19,7	-3,2	19,7	-6,1	0,0	-0,6

MOYENNE DES TROIS DERNIERS MOIS (septembre, octobre, novembre) (Variation en pourcentage par rapport à la moyenne de la période correspondante de l'année précédente)				
	Exportations	Importations	Evolution des termes de l'échange	Evolution du taux de couverture
Commerce intracommunautaire (UE)	1,5	0,4		
Commerce extracommunautaire (extra UE)	-3,1	-2,2		
Total	0,1	-0,4		
Valeurs unitaires	1,5	-0,9	2,4	
Volumes		-1,3	0,6	-1,9

Source: ICN

N.B.: Ces chiffres, établis selon le concept national, sont provisoires et donc susceptibles d'être revus. Le concept national s'appuie sur le transfert de propriété entre un résident et un non-résident, tandis que le concept communautaire est fondé sur le franchissement de la frontière nationale par les marchandises. Les totaux pour l'intra-UE comprennent le commerce avec les 27 autres Etats membres.

Les termes de l'échange mesurent la relation entre les valeurs unitaires des exportations et celles des importations. Une évolution des termes de l'échange positive indique une hausse plus forte des valeurs unitaires des exportations que celles des importations ou une baisse moins rapide des valeurs unitaires des exportations que celles des importations.

Le taux de couverture est la relation entre les volumes d'exportations et les volumes d'importations. Une évolution du taux de couverture positive indique une croissance plus rapide des volumes d'exportations par rapport aux volumes d'importations ou une baisse moins rapide des volumes d'exportations par rapport à la diminution des volumes d'importations.

¹ Par rapport à la période correspondante de l'année précédente.

Les estimations rapides pour décembre 2014 (tableau 2) de la balance commerciale affichent une balance en déficit de € 1,2 milliard. Les exportations sont estimées à € 18,8 milliards et les importations à € 20,0 milliards. Cela correspond à une diminution de 1,3 % du montant des exportations et de 2,3 % du montant des importations par rapport à décembre 2013.

TABLEAU 2 ESTIMATION RAPIDE DES RÉSULTATS DU MOIS DE DÉCEMBRE 2014

	Exportations		Importations		Soldes (en milliards d'euros)	
	En milliards d'euros	Pourcentages de variation ¹	En milliards d'euros	Pourcentages de variation ¹	Décembre 2014	(p.m.) Décembre 2013
Commerce intracommunautaire (UE)	13,0	0,9	14,8	0,1	-1,8	-1,9
Commerce extracommunautaire (extra UE)	5,8	-5,9	5,3	-8,5	0,5	0,4
Total	18,8	-1,3	20,0	-2,3	-1,2	-1,5

Source: ICN

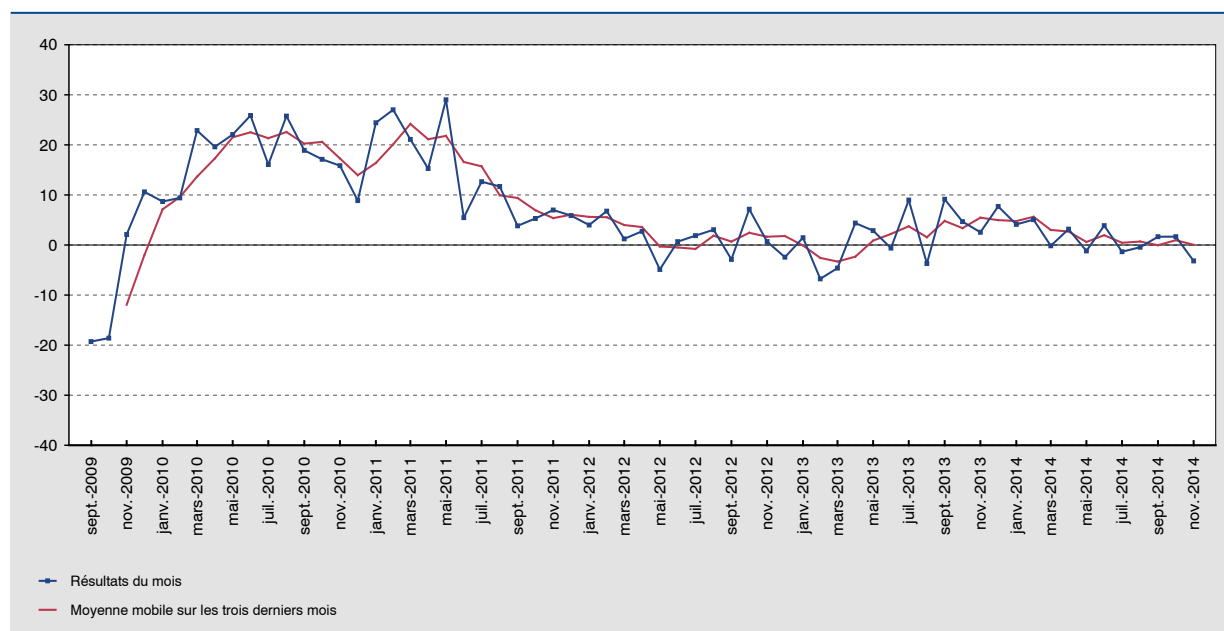
N.B.: Ces chiffres, établis selon le concept national, sont provisoires et donc susceptibles d'être revus. Le concept national s'appuie sur le transfert de propriété entre un résident et un non-résident, tandis que le concept communautaire est fondé sur le franchissement de la frontière nationale par les marchandises. Les totaux pour l'intra-UE comprennent le commerce avec les 27 autres Etats membres.

¹ Par rapport à la période correspondante de l'année précédente.

2. Évolution des exportations, des importations et de la balance commerciale

GRAPHIQUE 1 EXPORTATIONS

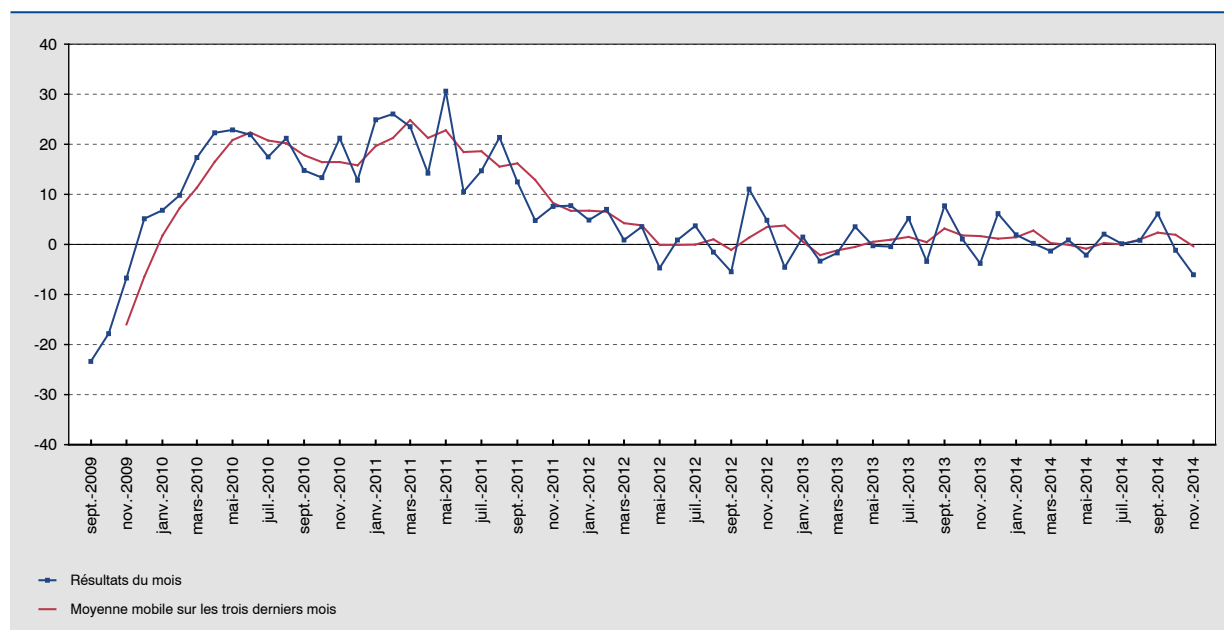
(variation en pourcentage par rapport au mois correspondant de l'année précédente)



Source : ICN.

GRAPHIQUE 2 IMPORTATIONS

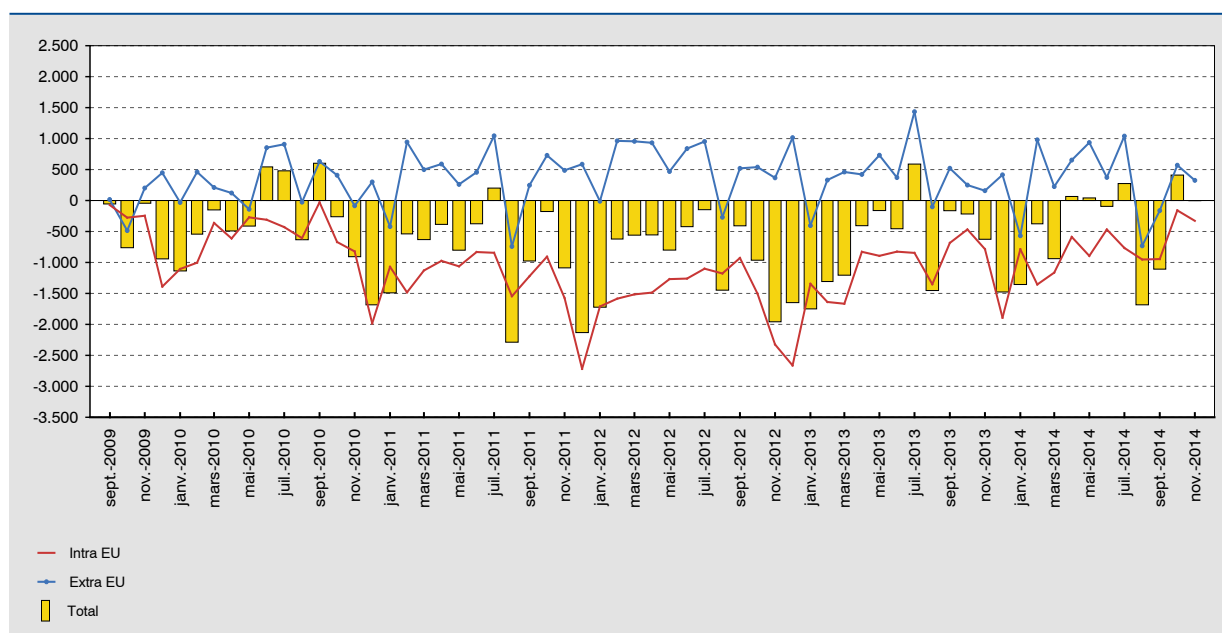
(variation en pourcentage par rapport au mois correspondant de l'année précédente)



Source : ICN.

GRAPHIQUE 3 BALANCE COMMERCIALE

(millions d'euros)



Source : ICN.