



COMMUNIQUÉ DE PRESSE

Liens: [Publication](#)[BelgoStat On-line](#)[Information générale](#)

1. Évolution du commerce extérieur belge

Balance commerciale déficitaire au mois d'août 2014.

La balance commerciale d'août 2014 (tableau 1) affiche un déficit de € 1,7 milliard, soit une dégradation de € 0,2 milliard par rapport à l'année précédente.

Les montants des exportations et des importations s'élèvent en août respectivement à € 17,3 et € 19,0 milliards. Ceci correspond, en comparaison de l'année précédente, à une diminution de 0,4 % des exportations et à une augmentation de 0,8 % des importations.

Pour le commerce extracommunautaire, la baisse des exportations (9,0 %) est principalement due au recul des produits minéraux - des opérations de trading enregistrées en août 2013 n'ont pas été répétées cette année - et la hausse des importations (+2,5 %) provient des transactions en perles et pierres précieuses. L'augmentation des exportations intracommunautaires (+3,5 %) est principalement due aux produits pharmaceutiques.

Si l'on compare les trois derniers mois à la période correspondante de l'année précédente, on constate une évolution négative de -0,5 % du taux de couverture car le volume des exportations (+1,7 %) augmente moins rapidement que celui des importations (+2,2 %). Les termes de l'échange s'améliorent de 0,6 % car les valeurs unitaires à l'exportation diminuent de 0,4 % tandis que celles à l'importation baissent de 1,0 %.

TABLEAU 1 INDICATEURS DU COMMERCE EXTÉRIEUR

AOÛT 2014

	Exportations		Importations		Soldes (en milliards d'euros)	
	En milliards d'euros	Pourcentages de variation ¹	En milliards d'euros	Pourcentages de variation ¹	Août 2014	(p.m.) Août 2013
Commerce intracommunautaire (UE)	12,4	3,5	13,3	0,1	-1,0	-1,4
Commerce extracommunautaire (extra UE)	5,0	-9,0	5,7	2,5	-0,7	-0,1
Total	17,3	-0,4	19,0	0,8	-1,7	-1,5

MOYENNES DES TROIS DERNIERS MOIS (juin, juillet, août)

(Variation en pourcentage par rapport à la moyenne de la période correspondante de l'année précédente)

	Exportations	Importations	Evolution des termes de l'échange	Evolution du taux de couverture
Commerce intracommunautaire (UE)	1,9	0,3		
Commerce extracommunautaire (extra UE)	-0,1	3,6		
Total	1,3	1,2		
Valeurs unitaires	-0,4	-1,0	0,6	
Volumes	1,7	2,2		-0,5

Source: ICN

N.B.: Ces chiffres, établis selon le concept national, sont provisoires et donc susceptibles d'être revus. Le concept national s'appuie sur le transfert de propriété entre un résident et un non-résident, tandis que le concept communautaire est fondé sur le franchissement de la frontière nationale par les marchandises. Les totaux pour l'intra-UE comprennent le commerce avec les 27 autres Etats membres.

Les termes de l'échange mesurent la relation entre les valeurs unitaires des exportations et celles des importations. Une évolution des termes de l'échange positive indique une hausse plus forte des valeurs unitaires des exportations que celles des importations ou une baisse moins rapide des valeurs d'unité des exportations que celles des importations.

Le taux de couverture est la relation entre les volumes d'exportations et les volumes d'importations. Une évolution du taux de couverture positive indique une croissance plus rapide des volumes d'exportations par rapport aux volumes d'importations ou une baisse moins rapide des volumes d'exportations par rapport à la diminution des volumes d'importations.

¹ Par rapport à la période correspondante de l'année précédente.

Les estimations rapides pour septembre 2014 (tableau 2) de la balance commerciale affichent une balance en déficit de € 0,5 milliard. Les exportations sont estimées à € 21,1 milliards et les importations à € 21,5 milliards. Cela correspond à une augmentation 0,1 % du montant des exportations et à une augmentation de 1,5 % des importations par rapport à septembre 2013.

TABEAU 2 ESTIMATION RAPIDE DES RÉSULTATS DU MOIS DE SEPTEMBRE 2014

	Exportations		Importations		Soldes (en milliards d'euros)	
	En milliards d'euros	Pourcentages de variation ¹	En milliards d'euros	Pourcentages de variation ¹	Septembre 2014	p.m. Septembre 2013
Commerce intracommunautaire (UE)	14,6	0,5	15,1	-0,6	-0,5	-0,7
Commerce extracommunautaire (extra UE)	6,5	-0,7	6,4	6,6	0,1	0,5
Total	21,1	0,1	21,5	1,5	-0,5	-0,2

Source: ICN

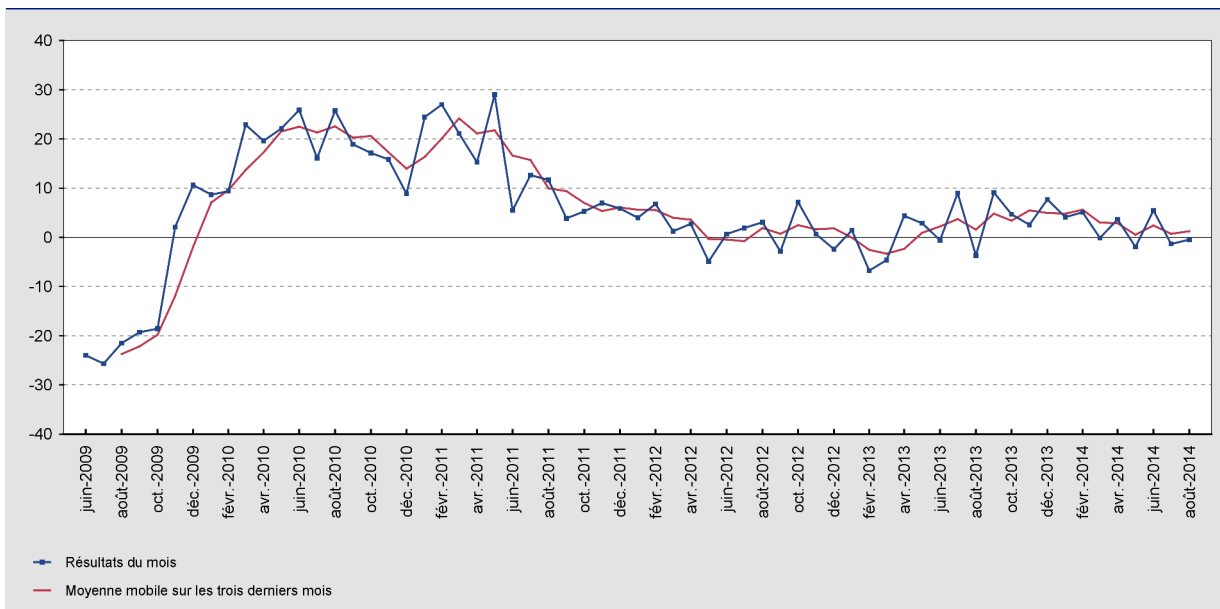
N.B.: Ces chiffres, établis selon le concept national, sont provisoires et donc susceptibles d'être revus. Le concept national s'appuie sur le transfert de propriété entre un résident et un non-résident, tandis que le concept communautaire est fondé sur le franchissement de la frontière nationale par les marchandises. Les totaux pour l'intra-UE comprennent le commerce avec les 27 autres Etats membres.

¹ Par rapport à la période correspondante de l'année précédente.

2. Évolution des exportations, des importations et de la balance commerciale

GRAPHIQUE 1 EXPORTATIONS

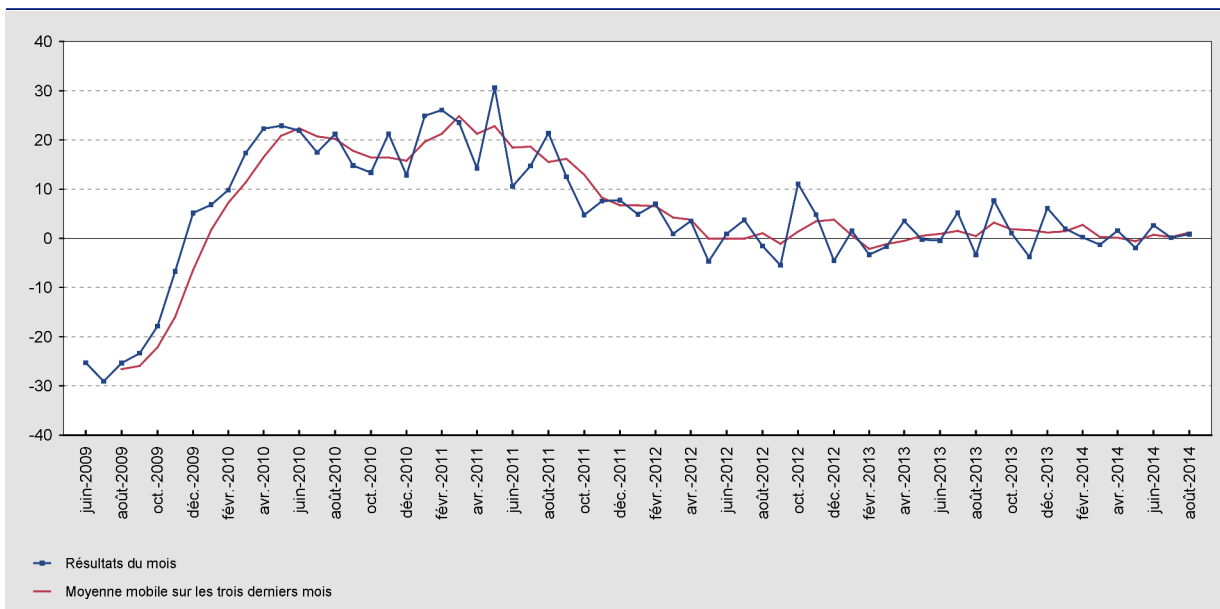
(variation en pourcentage par rapport au mois correspondant de l'année précédente)



Source: ICN

GRAPHIQUE 2 IMPORTATIONS

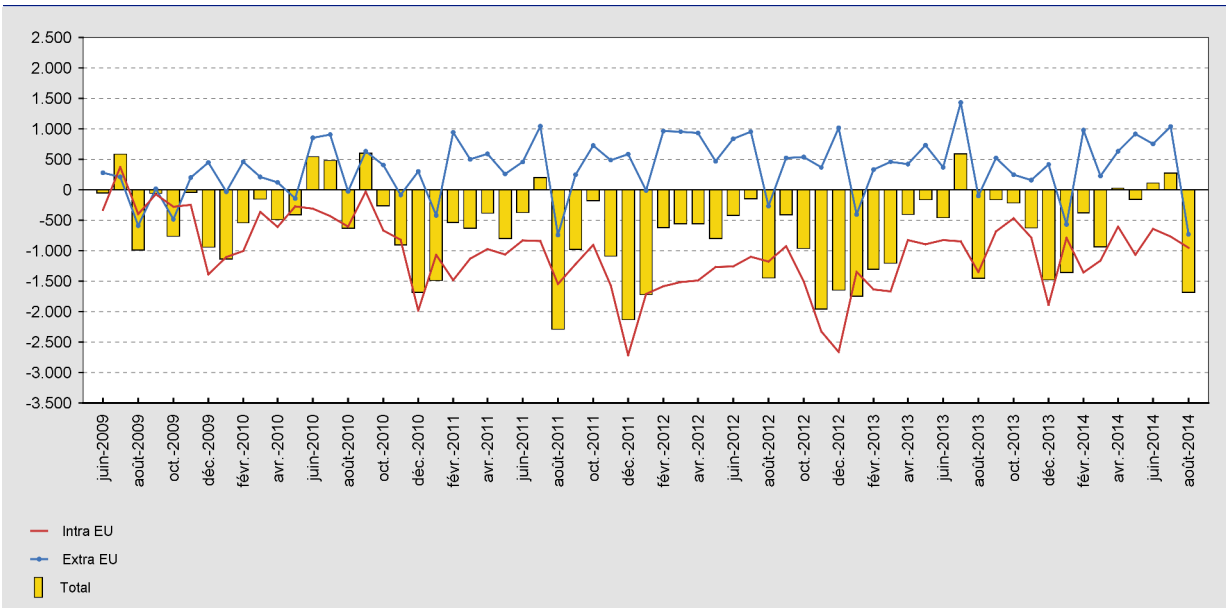
(variation en pourcentage par rapport au mois correspondant de l'année précédente)



Source: ICN

GRAPHIQUE 3 BALANCE COMMERCIALE

(millions d'euros)



Source: ICN