



2014-09-15

COMMUNIQUÉ DE PRESSE

Liens: [Publication](#)[BelgoStat On-line](#)[Information générale](#)

1. Évolution du commerce extérieur belge

Redressement du solde de la balance commerciale au premier semestre 2014

Au premier semestre 2014 (tableau 1), le montant des exportations et des importations atteignent respectivement € 125,3 milliards (+2,6 % par rapport au premier semestre de 2013) et € 128,0 milliards (+0,2 % par rapport au premier semestre de 2013).

Le solde de la balance commerciale au premier semestre 2014, bien que négatif (€ -2,7 milliards) s'est nettement amélioré par rapport au solde de la période correspondante de 2013 (€ -5,6 milliards), tant pour le commerce avec les pays membres de l'union européenne que pour celui avec le reste du monde.

TABLEAU 1 INDICATEURS SEMESTRIELS DU COMMERCE EXTÉRIEUR

JANVIER À JUIN 2014

	Exportations		Importations		Soldes (en milliards d'euros)	
	En milliards d'euros	Pourcentages de variation ¹	En milliards d'euros	Pourcentages de variation ¹	Janvier à Juin 2014	Janvier à Juin 2013
Commerce intracommunautaire (UE)	86,3	0,7	91,9	-1,4	-5,6	-7,5
Commerce extracommunautaire (extra UE)	39,1	7,1	36,1	4,5	2,9	1,9
Total	125,3	2,6	128,0	0,2	-2,7	-5,6

MOYENNES DES SIX PREMIERS MOIS DE 2014

(Variation en pourcentage par rapport à la moyenne de la période correspondante de l'année précédente)

	Exportations	Importations	Evolution des termes de l'échange	Evolution du taux de couverture
Valeurs unitaires	-0,6	-1,7	1,1	
Volumes	3,2	1,9		1,3

Source: ICN

N.B.: Ces chiffres, établis selon le concept national, sont provisoires et donc susceptibles d'être revus. Le concept national s'appuie sur le transfert de propriété entre un résident et un non-résident, tandis que le concept communautaire est fondé sur le franchissement de la frontière nationale par les marchandises. Les totaux pour l'intra-UE comprennent le commerce avec les 27 autres États membres.

Les termes de l'échange mesurent la relation entre les valeurs unitaires des exportations et celles des importations. Une évolution des termes de l'échange positive indique une hausse plus forte des valeurs unitaires des exportations que celles des importations ou une baisse moins rapide des valeurs d'unité des exportations que celles des importations.

Le taux de couverture est la relation entre les volumes d'exportations et les volumes d'importations. Une évolution du taux de couverture positive indique une croissance plus rapide des volumes d'exportations par rapport aux volumes d'importations ou une baisse moins rapide des volumes d'exportations par rapport à la diminution des volumes d'importations.

¹ Par rapport à la période correspondante de l'année précédente.

Pour le mois de juin 2014 (tableau 2), le montant des exportations atteint € 21,4 milliards (+5,5 % par rapport à juin 2013) et celui des importations € 21,3 milliards (+2,6 % par rapport à juin 2013). La balance commerciale se solde dès lors par un léger boni de 0,1 milliard par rapport à un déficit de € 0,5 milliard en juin 2013.

Si l'on compare les trois derniers mois à la période correspondante de l'année précédente, on constate que le volume des exportations (+2,5%) a progressé plus rapidement que celui des importations (+2,0 %), conduisant à une évolution positive du taux de couverture de 0,5 %. Les termes de l'échange s'améliorent de 1,6 % car les valeurs unitaires à l'exportation (-0,2 %) ont moins diminué que celles à l'importation (-1,8 %).

TABLEAU 2 INDICATEURS DU COMMERCE EXTÉRIEUR

JUIN 2014

	Exportations		Importations		Soldes (en milliards d'euros)	
	En milliards d'euros	Pourcentages de variation ¹	En milliards d'euros	Pourcentages de variation ¹	Juin 2014	(p.m.) Juin 2013
Commerce intracommunautaire (UE)	14,6	2,3	15,2	0,9	-0,6	-0,8
Commerce extracommunautaire (extra UE)	6,9	13,0	6,1	7,1	0,8	0,4
Total	21,4	5,5	21,3	2,6	0,1	-0,5

MOYENNES DES TROIS DERNIERS MOIS (avril, mai, juin)

(Variation en pourcentage par rapport à la moyenne de la période correspondante de l'année précédente)

	Exportations	Importations	Evolution des termes de l'échange	Evolution du taux de couverture
Commerce intracommunautaire (UE)	0,6	-0,5		
Commerce extracommunautaire (extra UE)	6,1	2,2		
Total	2,3	0,2		
Valeurs unitaires	-0,2	-1,8	1,6	
Volumes	2,5	2,0		0,5

Source: ICN

N.B.: Ces chiffres, établis selon le concept national, sont provisoires et donc susceptibles d'être revus. Le concept national s'appuie sur le transfert de propriété entre un résident et un non-résident, tandis que le concept communautaire est fondé sur le franchissement de la frontière nationale par les marchandises. Les totaux pour l'intra-UE comprennent le commerce avec les 27 autres Etats membres.

Les termes de l'échange mesurent la relation entre les valeurs unitaires des exportations et celles des importations. Une évolution des termes de l'échange positive indique une hausse plus forte des valeurs unitaires des exportations que celles des importations ou une baisse moins rapide des valeurs d'unité des exportations que celles des importations.

Le taux de couverture est la relation entre les volumes d'exportations et les volumes d'importations. Une évolution du taux de couverture positive indique une croissance plus rapide des volumes d'exportations par rapport aux volumes d'importations ou une baisse moins rapide des volumes d'exportations par rapport à la diminution des volumes d'importations.

¹ Par rapport à la période correspondante de l'année précédente.

Les estimations rapides pour juillet 2014 (tableau 3) indiquent une balance commerciale excédentaire de € 0,1 milliard. Les exportations s'élèvent à € 21,7 milliards (+1,7 % par rapport à juillet 2013), les importations s'élèvent quant à elles à € 21,6 milliards (+3,9 % par rapport à juillet 2013).

TABLEAU 3 ESTIMATION RAPIDE DES RÉSULTATS DU MOIS DE JUILLET 2014

(milliards d'euros, variation en pourcentage par rapport à la moyenne de la période correspondante de l'année précédente)

	Exportations		Importations		Soldes (en milliards d'euros)	
	En milliards d'euros	Pourcentages de variation ¹	En milliards d'euros	Pourcentages de variation ¹	Juillet 2014	p.m. Juillet 2013
Commerce intracommunautaire (UE)	15,0	5,4	15,8	4,9	-0,8	-0,8
Commerce extracommunautaire (extra UE)	6,8	-5,7	5,8	1,2	1,0	1,4
Total	21,7	1,7	21,6	3,9	0,1	0,6

Source: ICN

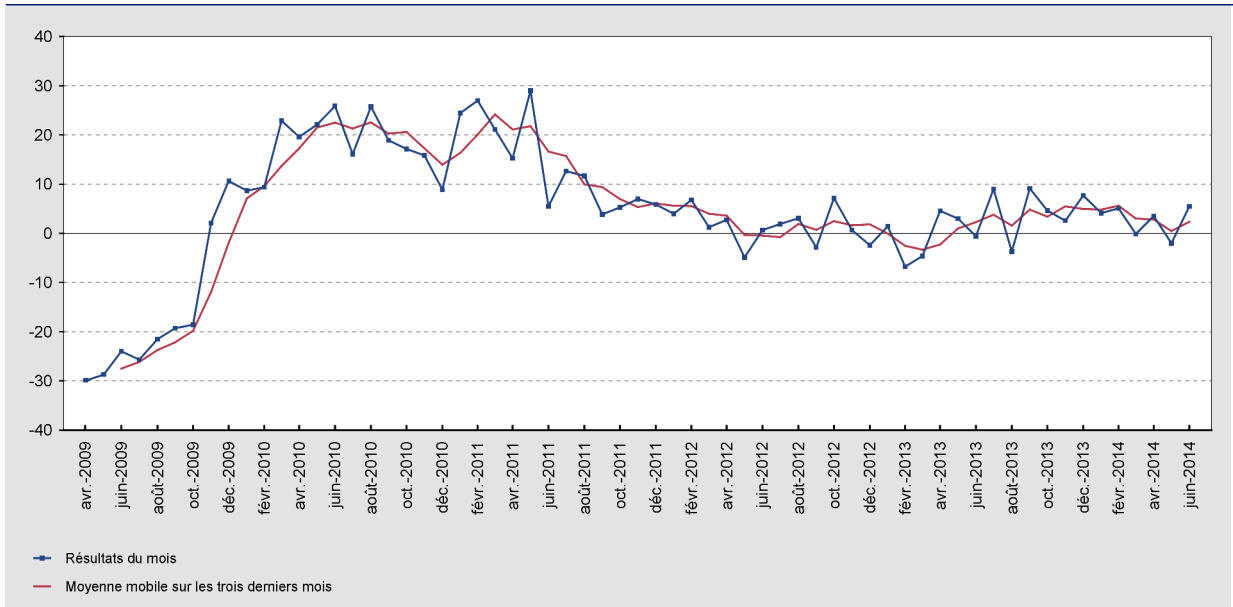
N.B.: Ces chiffres, établis selon le concept national, sont provisoires et donc susceptibles d'être revus. Le concept national s'appuie sur le transfert de propriété entre un résident et un non-résident, tandis que le concept communautaire est fondé sur le franchissement de la frontière nationale par les marchandises. Les totaux pour l'intra-UE comprennent le commerce avec les 27 autres Etats membres.

¹ Par rapport à la période correspondante de l'année précédente.

2. Évolution des exportations, des importations et de la balance commerciale

GRAPHIQUE 1 EXPORTATIONS

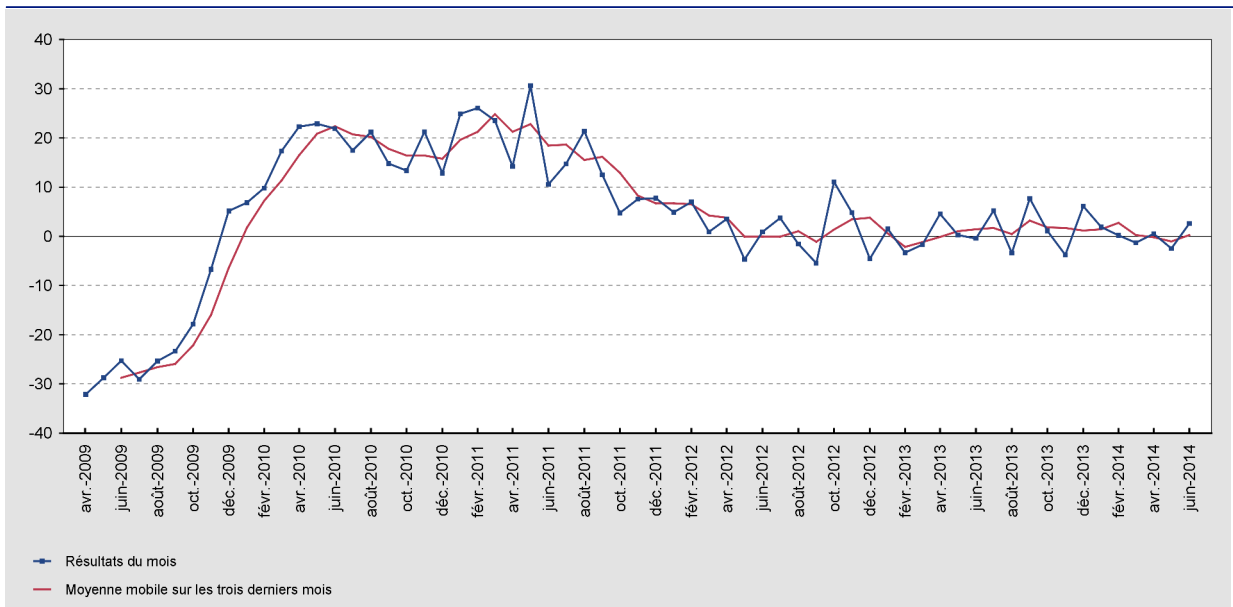
(variation en pourcentage par rapport au mois correspondant de l'année précédente)



Source: ICN

GRAPHIQUE 2 IMPORTATIONS

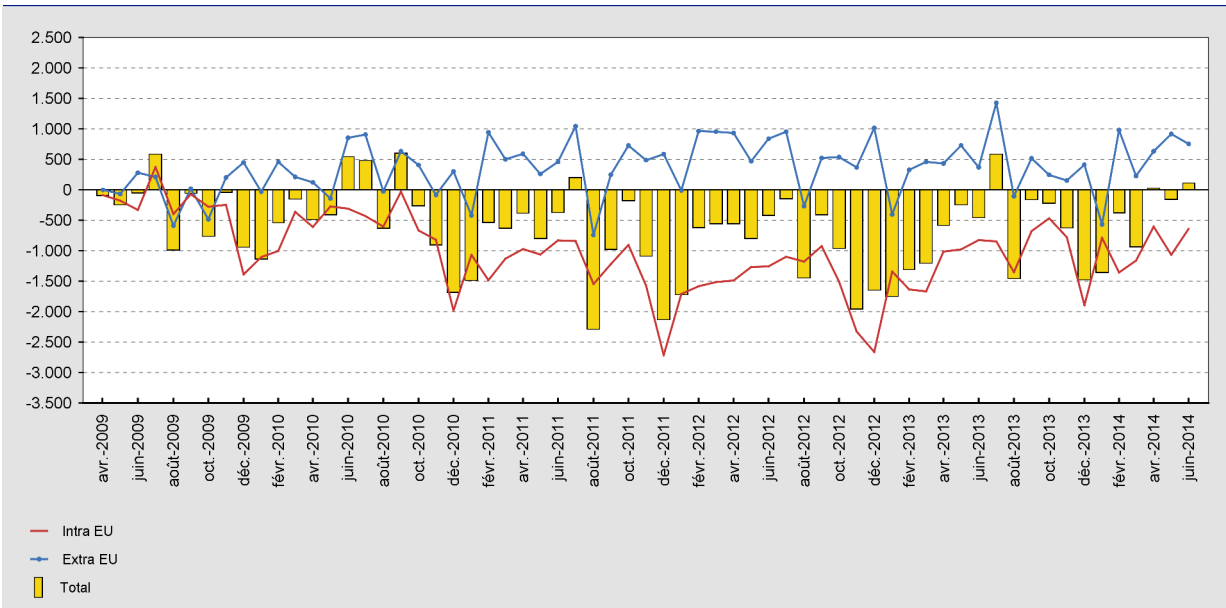
(variation en pourcentage par rapport au mois correspondant de l'année précédente)



Source: ICN

GRAPHIQUE 3 BALANCE COMMERCIALE

(millions d'euros)



Source: ICN