



2014-07-15

## COMMUNIQUÉ DE PRESSE

Liens: [Publication](#)[BelgoStat On-line](#)[Information générale](#)

## 1. Évolution du commerce extérieur belge

## Balance commerciale en équilibre en avril 2014.

La balance commerciale d'avril 2014 (tableau 1) affiche un équilibre contre un déficit de €0,5 milliard un an auparavant.

Tant les montants des exportations que des importations s'élèvent en avril à €21,6 milliards. Ceci correspond, en comparaison de l'année précédente, à une augmentation de 2,0 % pour les exportations et à une diminution de 0,5 % pour les importations.

Si l'on compare les trois derniers mois à la période correspondante de l'année précédente, on constate une évolution positive de 1,0 % du taux de couverture car le volume des exportations (+1,5 %) augmente plus rapidement que celui des importations (+0,5 %). Les termes de l'échange s'améliorent de 1,7 % car les valeurs unitaires à l'exportation (-0,5 %) ont moins diminué que celles à l'importation (-2,2 %).

TABLEAU 1 INDICATEURS DU COMMERCE EXTÉRIEUR

AVRIL 2014

	Exportations		Importations		Soldes (en milliards d'euros)	
	En milliards d'euros	Pourcentages de variation <sup>1</sup>	En milliards d'euros	Pourcentages de variation <sup>1</sup>	Avril 2014	(p.m.) Avril 2013
Commerce intracommunautaire (UE)	14,8	0,7	15,4	-2,0	-0,6	-1,0
Commerce extracommunautaire (extra UE)	6,8	5,1	6,1	3,2	0,6	0,5
Total	21,6	2,0	21,6	-0,5	0,0	-0,5

MOYENNES DES TROIS DERNIERS MOIS (février, mars, avril)

(Variation en pourcentage par rapport à la moyenne de la période correspondante de l'année précédente)

	Exportations	Importations	Evolution des termes de l'échange	Evolution du taux de couverture
Commerce intracommunautaire (UE)	-0,7	-2,9		
Commerce extracommunautaire (extra UE)	6,2	2,9		
Total	0,9	-1,7		
Valeurs unitaires	-0,5	-2,2	1,7	
Volumes	1,5	0,5		1,0

Source: ICN

**N.B.:** Ces chiffres, établis selon le concept national, sont provisoires et donc susceptibles d'être revus. Le concept national s'appuie sur le transfert de propriété entre un résident et un non-résident, tandis que le concept communautaire est fondé sur le franchissement de la frontière nationale par les marchandises. Les totaux pour l'intra-UE comprennent le commerce avec les 27 autres Etats membres.

Les termes de l'échange mesurent la relation entre les valeurs unitaires des exportations et celles des importations. Une évolution des termes de l'échange positive indique une hausse plus forte des valeurs unitaires des exportations que celles des importations ou une baisse moins rapide des valeurs d'unité des exportations que celles des importations.

Le taux de couverture est la relation entre les volumes d'exportations et les volumes d'importations. Une évolution du taux de couverture positive indique une croissance plus rapide des volumes d'exportations par rapport aux volumes d'importations ou une baisse moins rapide des volumes d'exportations par rapport à la diminution des volumes d'importations.

<sup>1</sup> Par rapport à la période correspondante de l'année précédente.

Les estimations rapides pour mai 2014 de la balance commerciale affichent un déficit limité (€0,1 milliard, tableau ~~10~~ ~~11~~). Les exportations sont estimées à €20,6 milliards et les importations à €20,7 milliards. Cela correspond à une diminution de 1,8 % du montant des exportations et de 2,0 % de celui des importations par rapport à mai 2013.

**TABLEAU 2 ESTIMATION RAPIDE DES RÉSULTATS DU MOIS DE MAI 2014**

	Exportations		Importations		Soldes (en milliards d'euros)	
	En milliards d'euros	Pourcentages de variation <sup>1</sup>	En milliards d'euros	Pourcentages de variation <sup>1</sup>	Mai 2014	p.m. Mai 2013
Commerce intracommunautaire (UE)	14,4	1,4	15,4	1,8	-1,0	-0,9
Commerce extracommunautaire (extra UE)	6,2	-8,4	5,3	-11,5	0,9	0,8
Total	20,6	-1,8	20,7	-2,0	-0,1	-0,2

Source: ICN

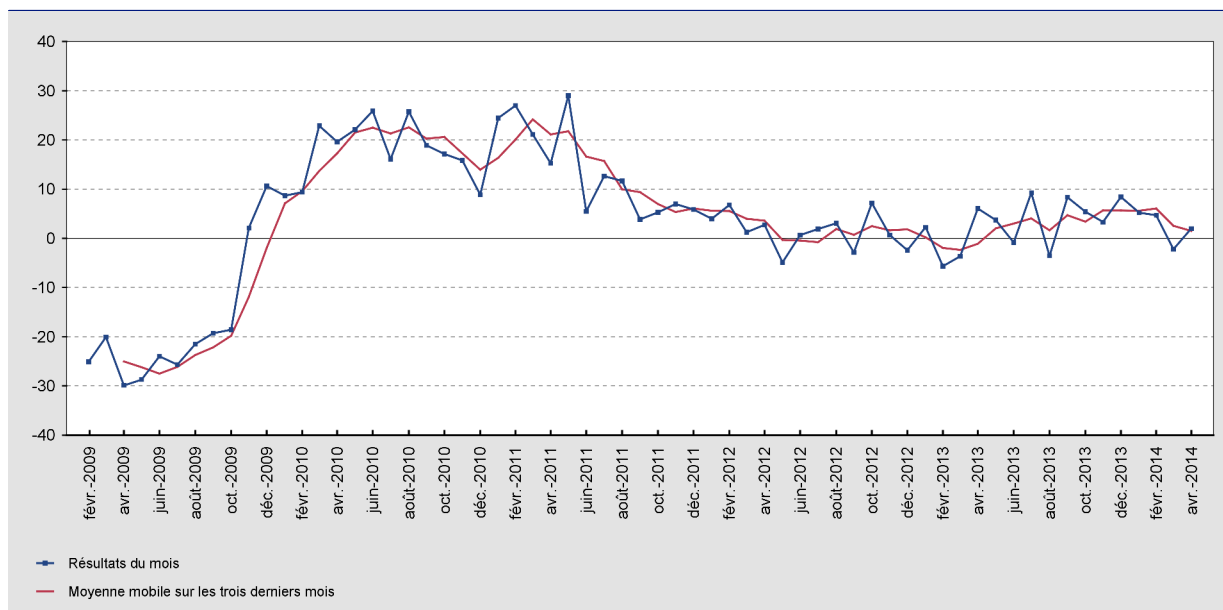
**N.B.:** Ces chiffres, établis selon le concept national, sont provisoires et donc susceptibles d'être revus. Le concept national s'appuie sur le transfert de propriété entre un résident et un non-résident, tandis que le concept communautaire est fondé sur le franchissement de la frontière nationale par les marchandises. Les totaux pour l'intra-UE comprennent le commerce avec les 27 autres Etats membres.

<sup>1</sup> Par rapport à la période correspondante de l'année précédente.

## 2. Évolution des exportations, des importations et de la balance commerciale

**GRAPHIQUE 1 EXPORTATIONS**

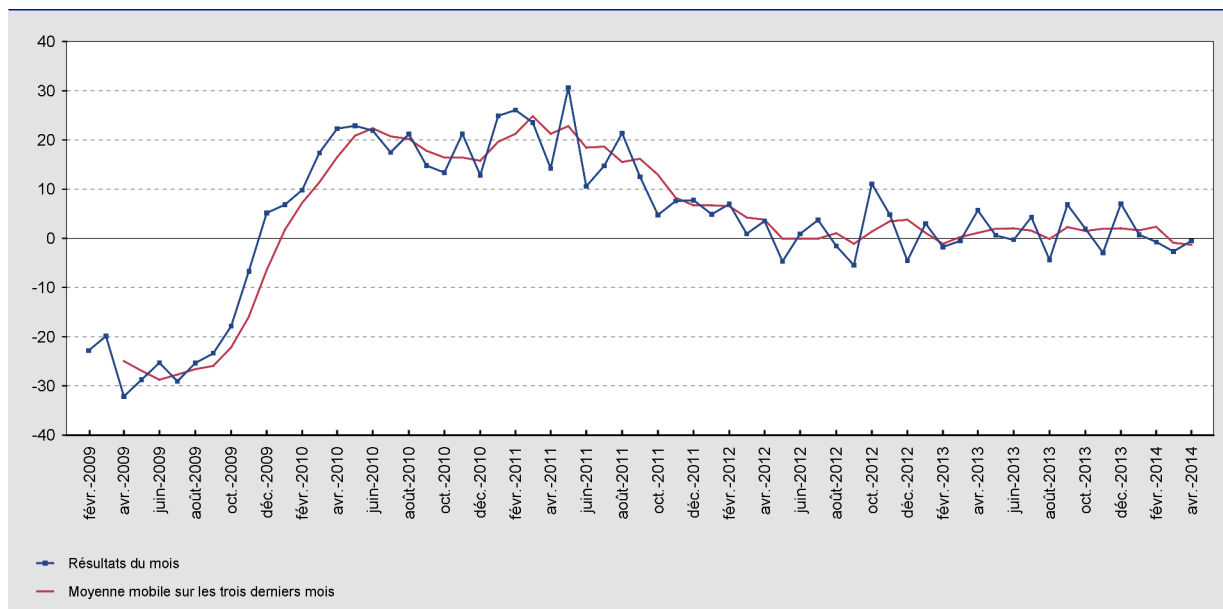
(variation en pourcentage par rapport au mois correspondant de l'année précédente)



Source: ICN

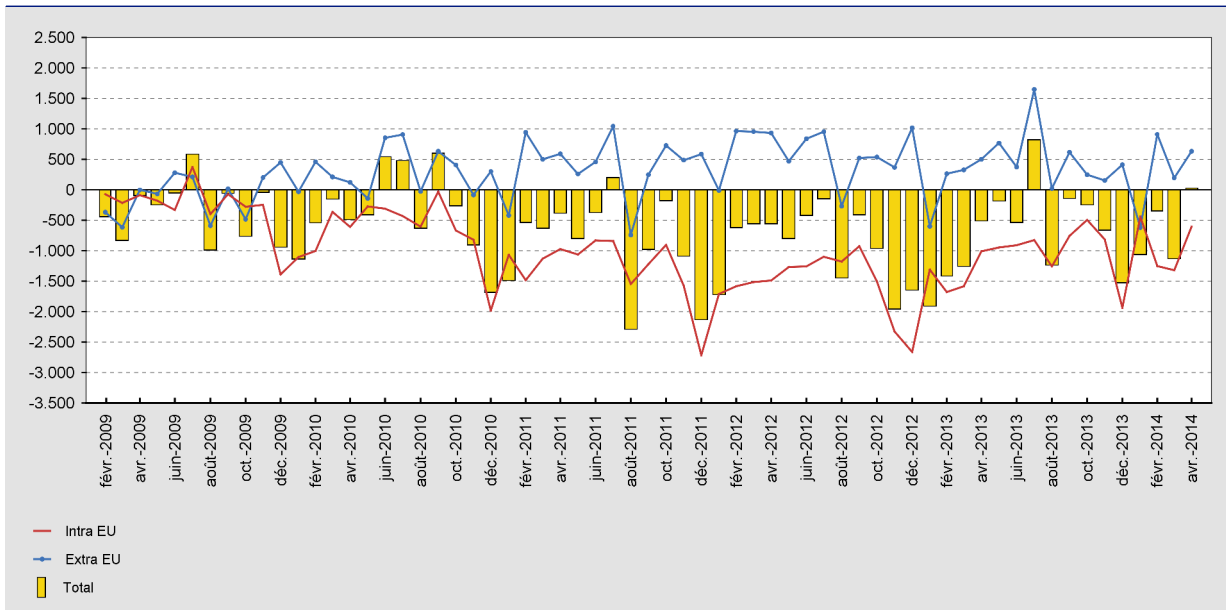
**GRAPHIQUE 2 IMPORTATIONS**

(variation en pourcentage par rapport au mois correspondant de l'année précédente)



Source: ICN

**GRAPHIQUE 3 BALANCE COMMERCIALE**  
(millions d'euros)



Source: ICN