



2014-06-16

COMMUNIQUÉ DE PRESSE

Liens: [Publication](#)[BelgoStat On-line](#)[Information générale](#)

1. Évolution du commerce extérieur belge

Balance commerciale négative en mars 2014.

La balance commerciale du mois de mars 2014 (tableau 1) enregistre un solde négatif de € 1,1 milliard contre un déficit de € 1,3 milliard un an auparavant.

Les montants des exportations et des importations s'élèvent en mars respectivement à € 21,2 et € 22,4 milliards. Ceci correspond, en comparaison de l'année précédente, à une diminution de 2,2 % pour les exportations et de 2,7 % pour les importations.

Si l'on compare les trois derniers mois à la période correspondante de l'année précédente, on constate une évolution positive de 2,1 % du taux de couverture car le volume des exportations (+2,8 %) augmente plus rapidement que celui des importations (+0,7 %). Les termes de l'échange s'améliorent de 1,2 % car les valeurs unitaires à l'exportation (-0,8 %) ont moins diminué que celles à l'importation (-2,0 %).

TABLEAU 1 INDICATEURS DU COMMERCE EXTÉRIEUR

MARS 2014

	Exportations		Importations		Soldes (en milliards d'euros)	
	En milliards d'euros	Pourcentages de variation ¹	En milliards d'euros	Pourcentages de variation ¹	Mars 2014	(p.m.) Mars 2013
Commerce intracommunautaire (UE)	14,7	-3,7	16,0	-4,9	-1,3	-1,6
Commerce extracommunautaire (extra UE)	6,5	1,2	6,3	3,5	0,2	0,3
Total	21,2	-2,2	22,4	-2,7	-1,1	-1,3

MOYENNES DES TROIS DERNIERS MOIS (janvier, février, mars)

(Variation en pourcentage par rapport à la moyenne de la période correspondante de l'année précédente)

	Exportations	Importations	Evolution des termes de l'échange	Evolution du taux de couverture
Commerce intracommunautaire (UE)	0,9	-2,5		
Commerce extracommunautaire (extra UE)	6,0	3,2		
Total	1,9	-1,3		
Valeurs unitaires	-0,8	-2,0	1,2	
Volumes	2,8	0,7		2,1

Source: ICN

N.B.: Ces chiffres, établis selon le concept national, sont provisoires et donc susceptibles d'être revus. Le concept national s'appuie sur le transfert de propriété entre un résident et un non-résident, tandis que le concept communautaire est fondé sur le franchissement de la frontière nationale par les marchandises. Les totaux pour l'intra-UE comprennent le commerce avec les 27 autres Etats membres.

Les termes de l'échange mesurent la relation entre les valeurs unitaires des exportations et celles des importations. Une évolution des termes de l'échange positive indique une hausse plus forte des valeurs unitaires des exportations que celles des importations ou une baisse moins rapide des valeurs d'unité des exportations que celles des importations.

Le taux de couverture est la relation entre les volumes d'exportations et les volumes d'importations. Une évolution du taux de couverture positive indique une croissance plus rapide des volumes d'exportations par rapport aux volumes d'importations ou une baisse moins rapide des volumes d'exportations par rapport à la diminution des volumes d'importations.

¹ Par rapport à la période correspondante de l'année précédente.

Les estimations rapides pour le mois d'avril 2014 de la balance commerciale (tableau 2) affichent une balance quasi à l'équilibre. Les exportations et les importations sont estimées à €21,4 milliards. Cela correspond à une augmentation de 1,3 % du montant des exportations et à une baisse de 1,4 % de celui des importations par rapport à avril 2013.

TABLEAU 2 ESTIMATION RAPIDE DES RÉSULTATS DU MOIS D'AVRIL 2014

	Exportations		Importations		Soldes (en milliards d'euros)	
	En milliards d'euros	Pourcentages de variation ¹	En milliards d'euros	Pourcentages de variation ¹	Avril 2014	p.m. Avril 2013
	Commerce intracommunautaire (UE)	14,9	1,4	15,4	-2,3	-0,4
Commerce extracommunautaire (extra UE)	6,5	1,0	6,0	0,9	0,5	0,5
Total	21,4	1,3	21,4	-1,4	0,1	-0,5

Source: ICN

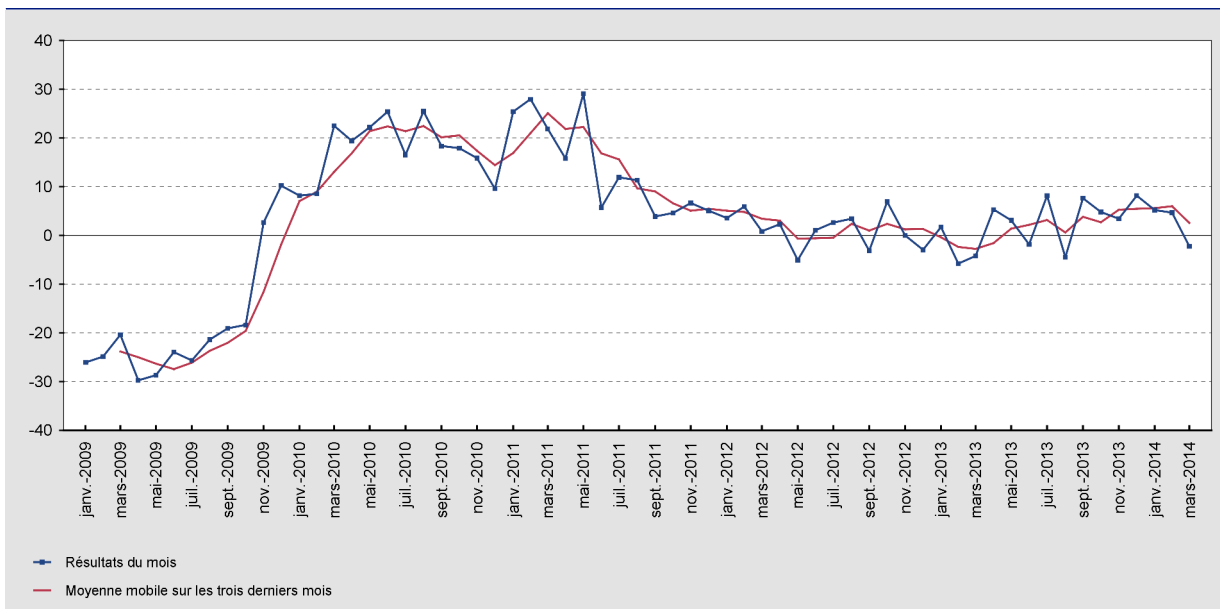
N.B.: Ces chiffres, établis selon le concept national, sont provisoires et donc susceptibles d'être revus. Le concept national s'appuie sur le transfert de propriété entre un résident et un non-résident, tandis que le concept communautaire est fondé sur le franchissement de la frontière nationale par les marchandises. Les totaux pour l'intra-UE comprennent le commerce avec les 27 autres Etats membres.

¹ Par rapport à la période correspondante de l'année précédente.

2. Évolution des exportations, des importations et de la balance commerciale

GRAPHIQUE 1 EXPORTATIONS

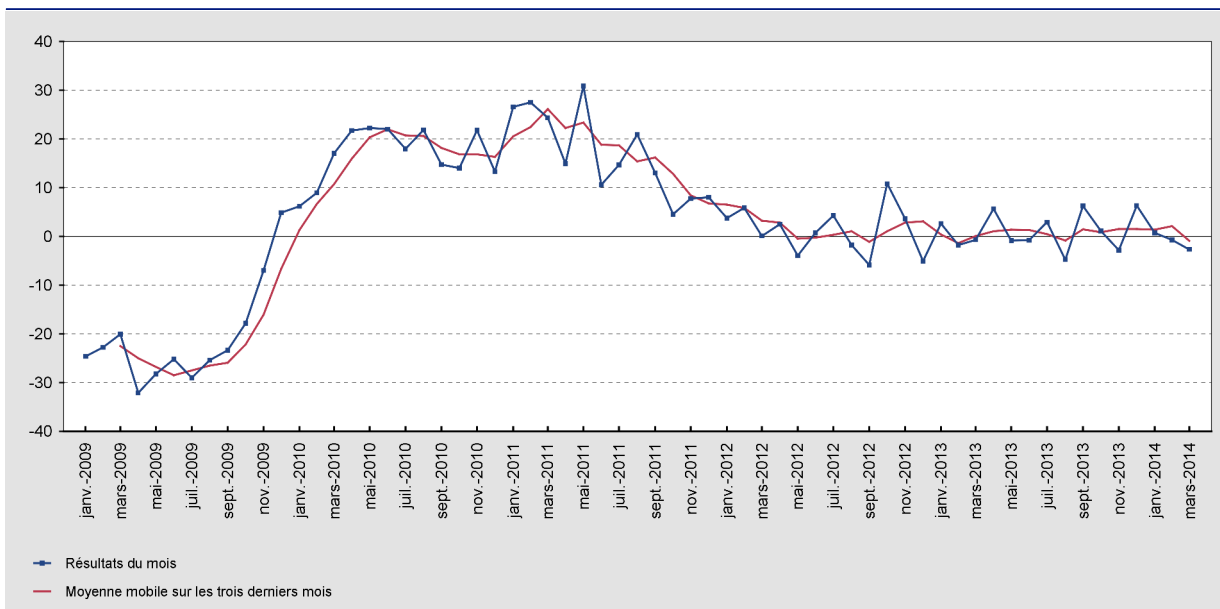
(variation en pourcentage par rapport au mois correspondant de l'année précédente)



Source: ICN

GRAPHIQUE 2 IMPORTATIONS

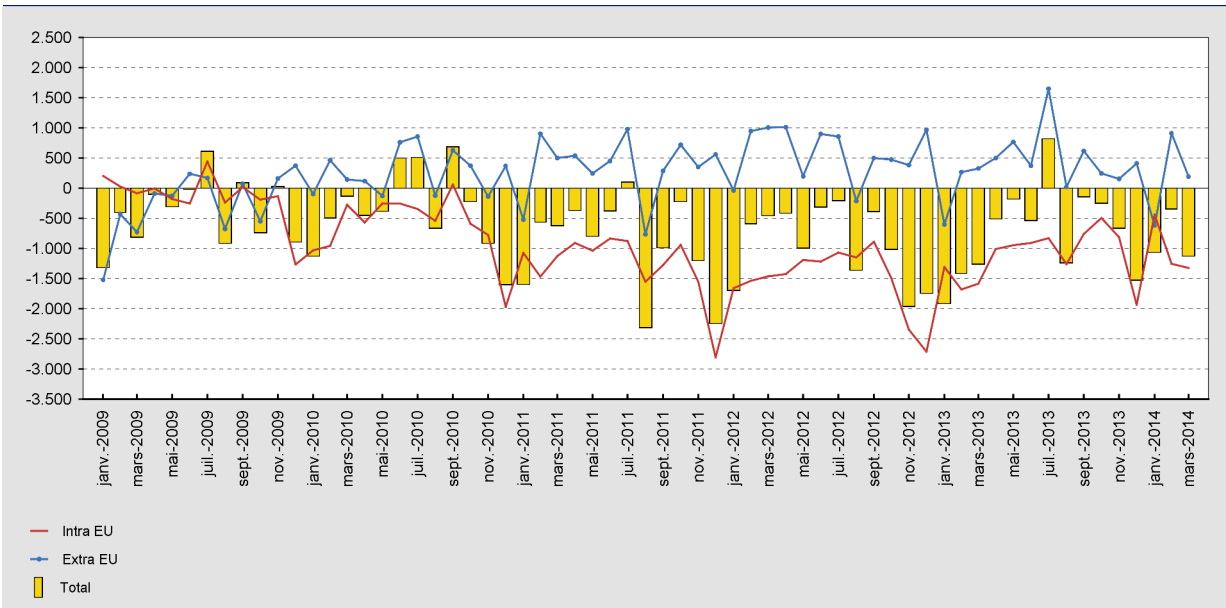
(variation en pourcentage par rapport au mois correspondant de l'année précédente)



Source: ICN

GRAPHIQUE 3 BALANCE COMMERCIALE

(millions d'euros)



Source: ICN