



COMMUNIQUÉ DE PRESSE

Liens: [Publication](#)[BelgoStat On-line](#)[Information générale](#)

1. Évolution du commerce extérieur belge

Balance commerciale déficitaire en janvier 2014

La balance commerciale du mois de janvier 2014 (tableau 1) affiche un déficit de € 1,1 milliard alors que le déficit enregistré un an auparavant s'établissait à € 1,9 milliard.

Les exportations et les importations s'élèvent en janvier respectivement à € 20,5 et € 21,6 milliards, soit une hausse de 5,2 % des exportations et de 0,7 % des importations par rapport à janvier 2013.

En comparant les trois derniers mois à la période correspondante de l'année précédente, on constate que le volume des exportations (+6,4 %) a progressé de manière plus significative que celui des importations (+0,8 %), conduisant à une évolution positive du taux de couverture de 5,6 %. Les termes de l'échange s'améliorent de 0,1 % car les valeurs unitaires à l'exportation (-1,1 %) ont moins diminué que celles à l'importation (-1,2 %).

TABLEAU 1 INDICATEURS DU COMMERCE EXTÉRIEUR

JANVIER 2014

	Exportations		Importations		Soldes (en milliards d'euros)	
	En milliards d'euros	Pourcentages de variation ¹	En milliards d'euros	Pourcentages de variation ¹	Janvier 2014	(p.m.) Janvier 2013
	Commerce intracommunautaire (UE)	14,8	5,6	15,2	-0,6	-0,4
Commerce extracommunautaire (extra UE)	5,8	4,2	6,4	4,0	-0,6	-0,6
Total	20,5	5,2	21,6	0,7	-1,1	-1,9

MOYENNES DES TROIS DERNIERS MOIS (novembre, décembre, janvier)

(Variation en pourcentage par rapport à la moyenne de la période correspondante de l'année précédente)

	Exportations	Importations	Evolution des termes de l'échange	Evolution du taux de couverture
Commerce intracommunautaire (UE)	7,2	-2,5		
Commerce extracommunautaire (extra UE)	0,7	4,9		
Total	5,2	-0,5		
Valeurs unitaires	-1,1	-1,2	0,1	
Volumes	6,4	0,8		5,6

Source: ICN

N.B.: Ces chiffres, établis selon le concept national, sont provisoires et donc susceptibles d'être revus. Le concept national s'appuie sur le transfert de propriété entre un résident et un non-résident, tandis que le concept communautaire est fondé sur le franchissement de la frontière nationale par les marchandises. Les totaux pour l'intra-UE comprennent le commerce avec les 27 autres États membres.

Les termes de l'échange mesurent la relation entre les valeurs unitaires des exportations et celles des importations. Une évolution des termes de l'échange positive indique une hausse plus forte des valeurs unitaires des exportations que celles des importations ou une baisse moins rapide des valeurs d'unité des exportations que celles des importations.

Le taux de couverture est la relation entre les volumes d'exportations et les volumes d'importations. Une évolution du taux de couverture positive indique une croissance plus rapide des volumes d'exportations par rapport aux volumes d'importations ou une baisse moins rapide des volumes d'exportations par rapport à la diminution des volumes d'importations.

¹ Par rapport à la période correspondante de l'année précédente.

Les estimations rapides pour le mois de février 2014 de la balance commerciale (tableau 2) montrent un déficit de € 0,3 milliard. Les exportations sont estimées à € 20,7 milliards et les importations à € 21,0 milliards. Cela correspond à une augmentation de 6,1 % des exportations et de 0,5 % des importations par rapport à février 2013.

TABLEAU 2 ESTIMATION RAPIDE DES RÉSULTATS DU MOIS DE FÉVRIER 2014

	Exportations		Importations		Soldes (en milliards d'euros)	
	En milliards d'euros	Pourcentages de variation ¹	En milliards d'euros	Pourcentages de variation ¹	Février 2014	p.m. Février 2013
Commerce intracommunautaire (UE)	14,1	3,2	15,2	-1,1	-1,1	-1,7
Commerce extracommunautaire (extra UE)	6,6	12,6	5,9	4,7	0,7	0,3
Total	20,7	6,1	21,0	0,5	-0,3	-1,4

Source: ICN

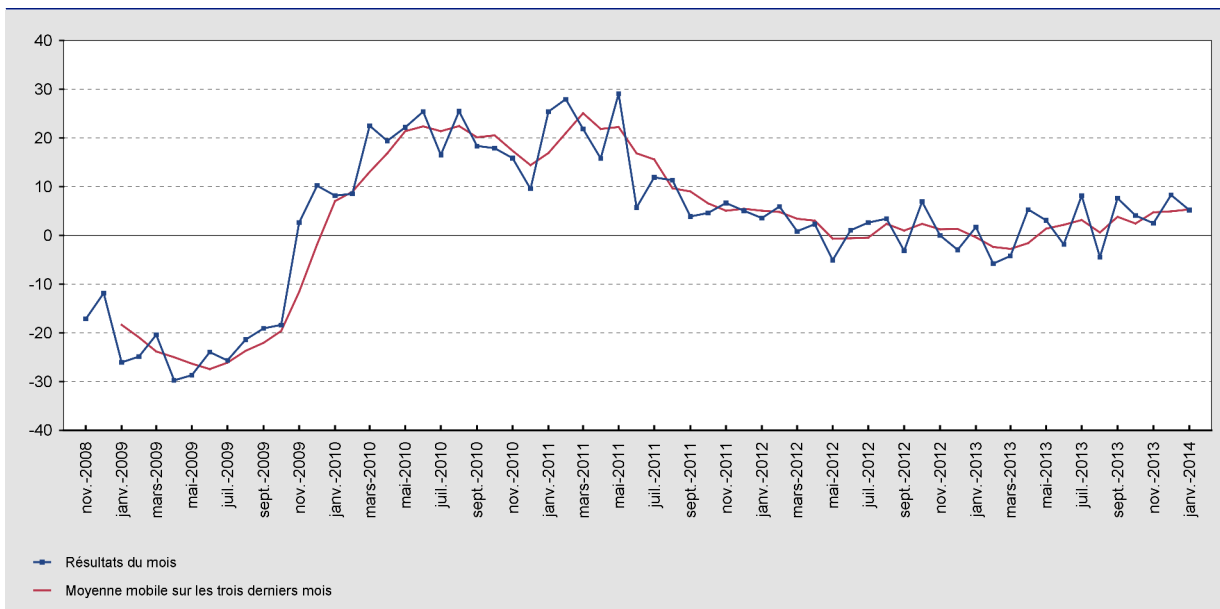
N.B.: Ces chiffres, établis selon le concept national, sont provisoires et donc susceptibles d'être revus. Le concept national s'appuie sur le transfert de propriété entre un résident et un non-résident, tandis que le concept communautaire est fondé sur le franchissement de la frontière nationale par les marchandises. Les totaux pour l'intra-UE comprennent le commerce avec les 27 autres Etats membres.

¹ Par rapport à la période correspondante de l'année précédente.

2. Évolution des exportations, des importations et de la balance commerciale

GRAPHIQUE 1 EXPORTATIONS

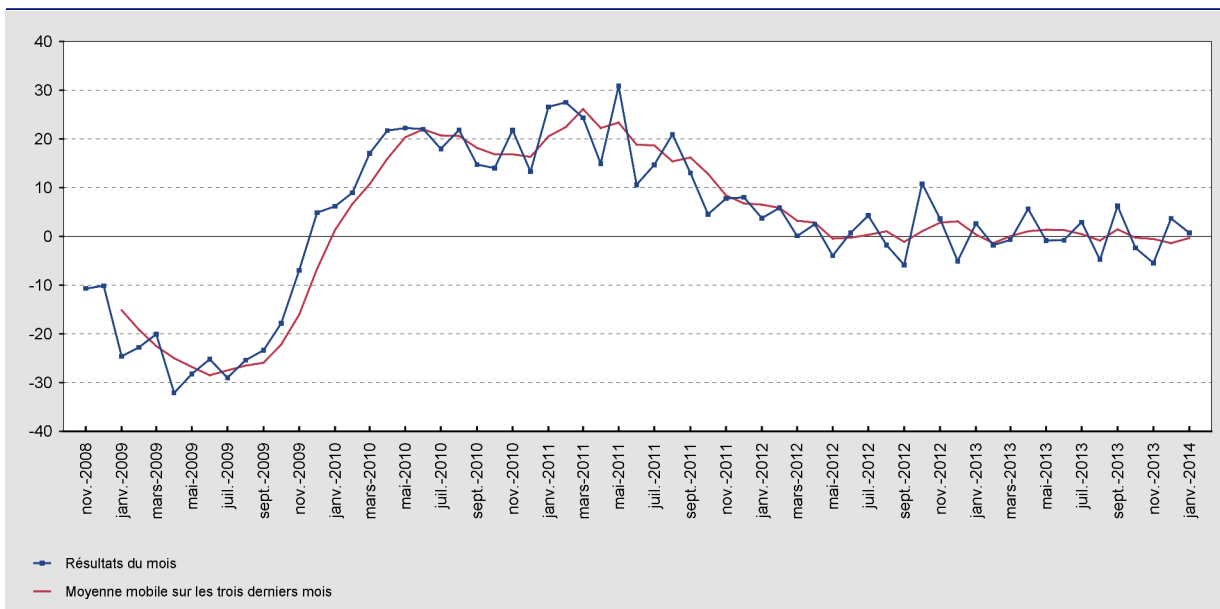
(variation en pourcentage par rapport au mois correspondant de l'année précédente)



Source: ICN

GRAPHIQUE 2 IMPORTATIONS

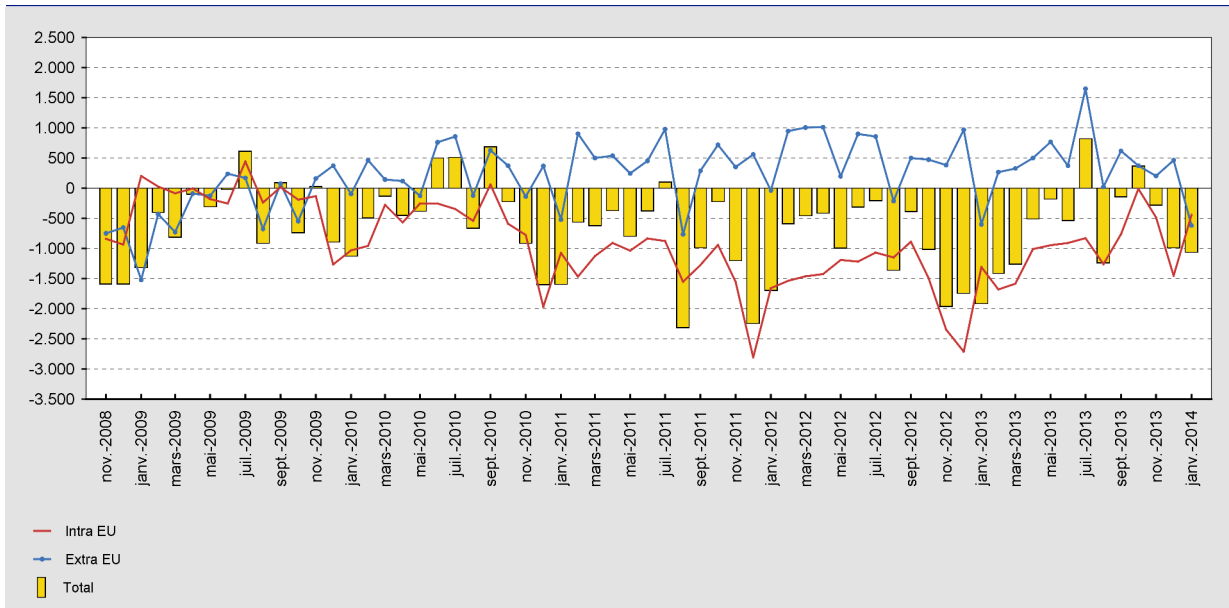
(variation en pourcentage par rapport au mois correspondant de l'année précédente)



Source: ICN

GRAPHIQUE 3 BALANCE COMMERCIALE

(millions d'euros)



Source: ICN