



COMMUNIQUÉ DE PRESSE

Liens: [Publication](#)[BelgoStat On-line](#)[Information générale](#)

1. Évolution du commerce extérieur belge

Balance commerciale bénéficiaire en juillet 2013

La balance commerciale du mois de juillet 2013 enregistre un surplus de € 1,5 milliard, soit une amélioration de € 1,7 milliard d'euros par rapport à juillet 2012.

Les exportations et les importations s'élevèrent en juillet respectivement à € 21,8 et € 20,3 milliards. Ceci représente, en comparaison de l'année dernière, une augmentation de 10,1 % pour les exportations et de 1,4 % pour les importations.

Si l'on compare les trois derniers mois à la période correspondante de l'année précédente, on constate que le volume des exportations (+5,0 %) a progressé tandis que celui des importations (-0,4 %) diminuait, conduisant à une évolution positive du taux de couverture de 5,4 %. Par contre, les termes de l'échange se détériorent de 0,2 % car les valeurs unitaires à l'exportation (-0,7 %) ont diminué plus rapidement que celles à l'importation (-0,5 %).

TABLEAU 1 INDICATEURS DU COMMERCE EXTÉRIEUR

JUILLET 2013

	Exportations		Importations		Soldes (en milliards d'euros)	
	En milliards d'euros	Pourcentages de variation ¹	En milliards d'euros	Pourcentages de variation ¹	Juillet 2013	(p.m.) Juillet 2012
Commerce intracommunautaire (UE)	14,6	9,9	14,6	2,1	-0,1	-1,1
Commerce extracommunautaire (extra UE)	7,2	10,4	5,7	-0,4	1,6	0,9
Total	21,8	10,1	20,3	1,4	1,5	-0,2

MOYENNES DES TROIS DERNIERS MOIS (mai, juin, juillet)

(Variation en pourcentage par rapport à la moyenne de la période correspondante de l'année précédente)

	Exportations	Importations	Evolution des termes de l'échange	Evolution du taux de couverture
Commerce intracommunautaire (UE)	3,1	-2,0		
Commerce extracommunautaire (extra UE)	5,0	0,0		
Total	4,2	-0,8		
Valeurs unitaires	-0,7	-0,5	-0,2	
Volumes	5,0	-0,4		5,4

Source: ICN

N.B.: Ces chiffres, établis selon le concept national, sont provisoires et donc susceptibles d'être revus. Le concept national s'appuie sur le transfert de propriété entre un résident et un non-résident, tandis que le concept communautaire est fondé sur le franchissement de la frontière nationale par les marchandises. Les totaux pour l'intra-UE comprennent le commerce avec les 27 autres États membres.

Les termes de l'échange mesurent la relation entre les valeurs unitaires des exportations et celles des importations. Une évolution des termes de l'échange positive indique une hausse plus forte des valeurs unitaires des exportations que celles des importations ou une baisse moins rapide des valeurs d'unité des exportations que celles des importations.

Le taux de couverture est la relation entre les volumes d'exportations et les volumes d'importations. Une évolution du taux de couverture positive indique une croissance plus rapide des volumes d'exportations par rapport aux volumes d'importations ou une baisse moins rapide des volumes d'exportations par rapport à la diminution des volumes d'importations.

¹ Par rapport à la période correspondante de l'année précédente.

Les estimations rapides pour le mois d'août 2013 de la balance commerciale (tableau 2) affichent un déficit de € 1,0 milliard. Le solde de la balance commerciale d'août est structurellement moins élevé que celui du mois de juillet. Les exportations sont estimées à € 17,7 milliards et les importations à € 18,7 milliards. Cela correspond à un recul de 2,8 % des exportations et de 4,6 % des importations par rapport à août 2012.

TABEAU 2 ESTIMATION RAPIDE DES RÉSULTATS DU MOIS D'AOÛT 2013

	Exportations		Importations		Soldes (en milliards d'euros)	
	En milliards d'euros	Pourcentages de variation ¹	En milliards d'euros	Pourcentages de variation ¹	Août 2013	p.m. Août 2012
Commerce intracommunautaire (UE)	12,3	-4,6	13,2	-5,6	-0,9	-1,1
Commerce extracommunautaire (extra UE)	5,4	1,3	5,5	-2,0	0,0	-0,2
Total	17,7	-2,8	18,7	-4,6	-1,0	-1,4

Source: ICN

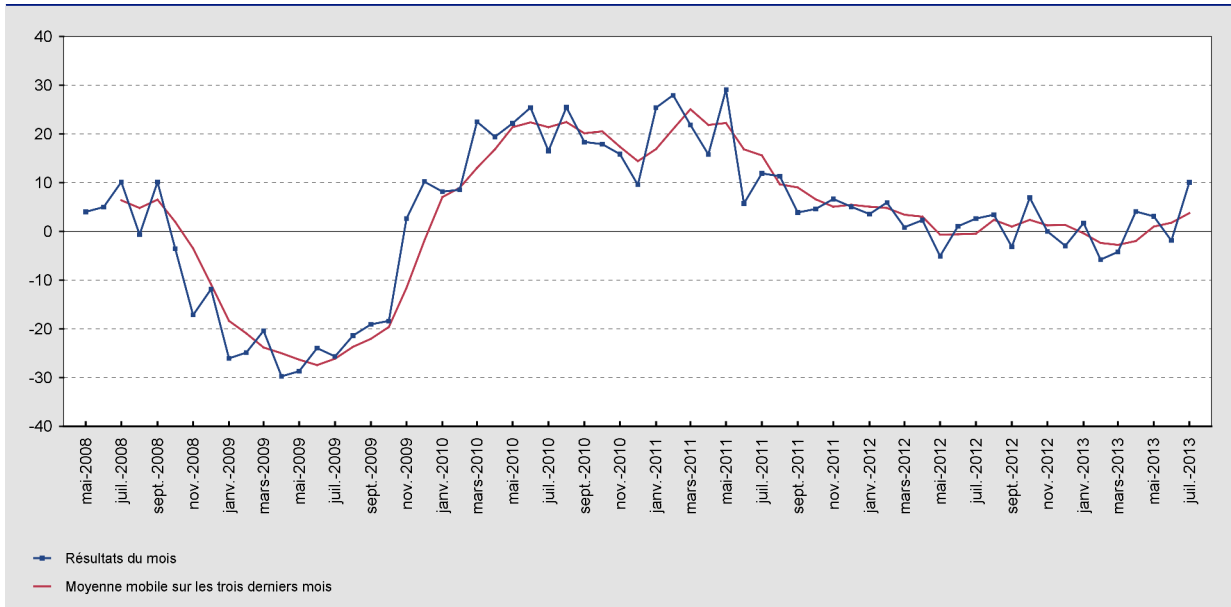
N.B.: Ces chiffres, établis selon le concept national, sont provisoires et donc susceptibles d'être revus. Le concept national s'appuie sur le transfert de propriété entre un résident et un non-résident, tandis que le concept communautaire est fondé sur le franchissement de la frontière nationale par les marchandises. Les totaux pour l'intra-UE comprennent le commerce avec les 27 autres Etats membres.

¹ Par rapport à la période correspondante de l'année précédente.

2. Évolution des exportations, des importations et de la balance commerciale

GRAPHIQUE 1 EXPORTATIONS

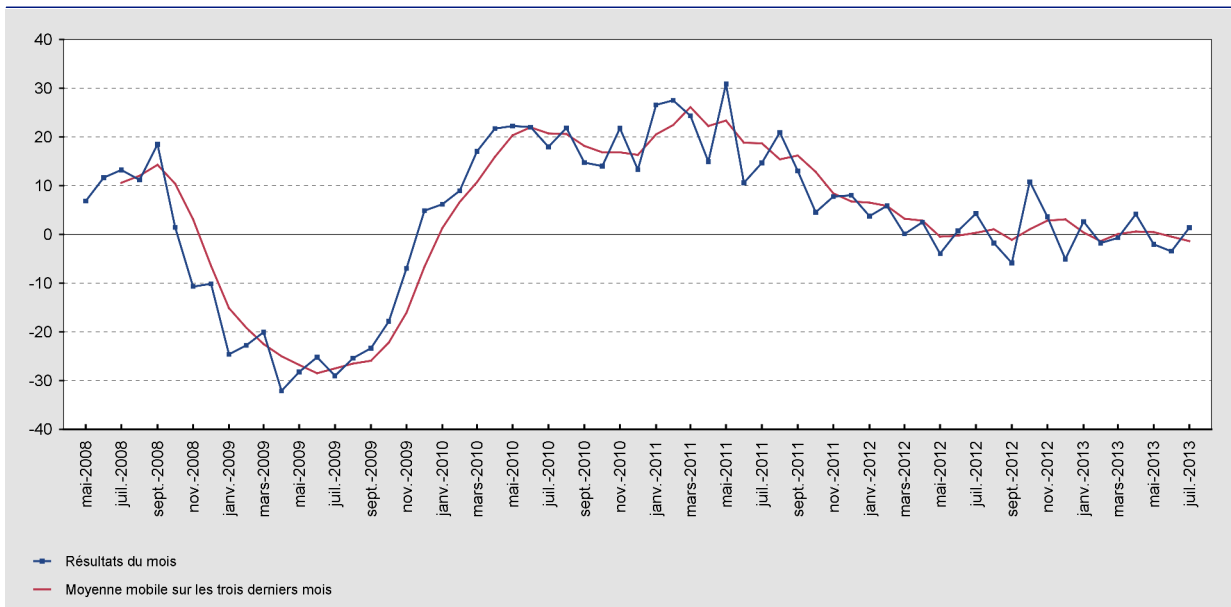
(variation en pourcentage par rapport au mois correspondant de l'année précédente)



Source: ICN

GRAPHIQUE 2 IMPORTATIONS

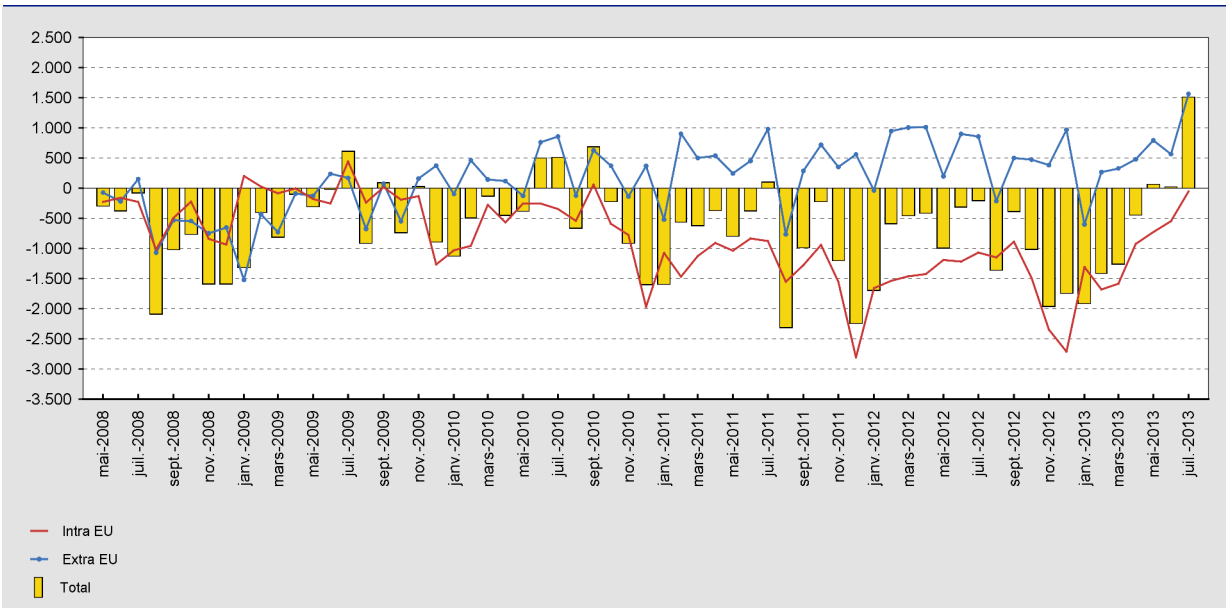
(variation en pourcentage par rapport au mois correspondant de l'année précédente)



Source: ICN

GRAPHIQUE 3 BALANCE COMMERCIALE

(millions d'euros)



Source: ICN