



2013-09-16

## COMMUNIQUÉ DE PRESSE

Liens: [Publication](#)

[BelgoStat On-line](#)

[Information générale](#)

### 1. Évolution du commerce extérieur belge

#### Redressement progressif du solde mensuel de la balance commerciale au premier semestre 2013

Bien que le solde au premier semestre 2013 se soit légèrement détérioré (€ -4,9 milliards contre € -4,5 milliards) par rapport à la période correspondante de 2012 (tableau 1), on constate depuis janvier 2013 un redressement progressif du solde mensuel de la balance commerciale (graphique 3).

Pour le mois de juin 2013 (tableau 2), le montant des exportations atteint € 20,3 milliards (-1,9 % par rapport à juin 2012) et celui des importations € 20,2 milliards (-3,5 % par rapport à juin 2012). La balance commerciale se solde dès lors par un quasi-équilibre par rapport à un déficit de € 0,3 milliard en juin 2012.

Si l'on compare les trois derniers mois à la période correspondante de l'année précédente, on constate que le volume des exportations (3,4%) a progressé alors que celui des importations a stagné (0,0 %), conduisant à une évolution positive du taux de couverture de 3,4 %. Par contre, les termes de l'échange se détériorent de 1,3 % car les valeurs unitaires à l'exportation ont diminué de 1,2 %, tandis que celles à l'importation augmentaient de 0,1 %.

**TABLEAU 1 INDICATEURS SEMESTRIELS DU COMMERCE EXTÉRIEUR**

JANVIER À JUIN 2013

	Exportations		Importations		Soldes (en milliards d'euros)	
	En milliards d'euros	Pourcentages de variation <sup>1</sup>	En milliards d'euros	Pourcentages de variation <sup>1</sup>	Janvier à Juin 2013	Janvier à Juin 2012
Commerce intracommunautaire (UE)	85,8	0,6	92,5	-1,3	-6,8	-8,5
Commerce extracommunautaire (extra UE)	37,1	-3,2	35,3	2,8	1,8	4,0
Total	122,9	-0,6	127,8	-0,2	-4,9	-4,5

MOYENNES DES SIX PREMIERS MOIS DE 2013

(Variation en pourcentage par rapport à la moyenne de la période correspondante de l'année précédente)

	Exportations	Importations	Evolution des termes de l'échange	Evolution du taux de couverture
Valeurs unitaires	-0,3	0,7	-1,0	
Volumes	-0,3	-0,9		0,6

Source: ICN

**N.B.:** Ces chiffres, établis selon le concept national, sont provisoires et donc susceptibles d'être revus. Le concept national s'appuie sur le transfert de propriété entre un résident et un non-résident, tandis que le concept communautaire est fondé sur le franchissement de la frontière nationale par les marchandises. Les totaux pour l'intra-UE comprennent le commerce avec les 26 autres États membres.

Les termes de l'échange mesurent la relation entre les valeurs unitaires des exportations et celles des importations. Une évolution des termes de l'échange positive indique une hausse plus forte des valeurs unitaires des exportations que celles des importations ou une baisse moins rapide des valeurs d'unité des exportations que celles des importations.

Le taux de couverture est la relation entre les volumes d'exportations et les volumes d'importations. Une évolution du taux de couverture positive indique une croissance plus rapide des volumes d'exportations par rapport aux volumes d'importations ou une baisse moins rapide des volumes d'exportations par rapport à la diminution des volumes d'importations.

<sup>1</sup> Par rapport à la période correspondante de l'année précédente.**TABLEAU 2 INDICATEURS DU COMMERCE EXTÉRIEUR**

JUIN 2013

	Exportations		Importations		Soldes (en milliards d'euros)	
	En milliards d'euros	Pourcentages de variation <sup>1</sup>	En milliards d'euros	Pourcentages de variation <sup>1</sup>	Juin 2013	(p.m.) Juin 2012
Commerce intracommunautaire (UE)	14,1	-0,5	14,7	-4,8	-0,5	-1,2
Commerce extracommunautaire (extra UE)	6,1	-5,0	5,6	0,3	0,6	0,9
Total	20,3	-1,9	20,2	-3,5	0,0	-0,3

MOYENNES DES TROIS DERNIERS MOIS (avril, mai, juin)

(Variation en pourcentage par rapport à la moyenne de la période correspondante de l'année précédente)

	Exportations	Importations	Evolution des termes de l'échange	Evolution du taux de couverture
Commerce intracommunautaire (UE)	1,9	-1,8		
Commerce extracommunautaire (extra UE)	1,4	3,2		
Total	2,3	0,1		
Valeurs unitaires	-1,2	0,1	-1,3	
Volumes	3,4	0,0		3,4

Source: ICN

**N.B.:** Ces chiffres, établis selon le concept national, sont provisoires et donc susceptibles d'être revus. Le concept national s'appuie sur le transfert de propriété entre un résident et un non-résident, tandis que le concept communautaire est fondé sur le franchissement de la frontière nationale par les marchandises. Les totaux pour l'intra-UE comprennent le commerce avec les 26 autres États membres.

Les termes de l'échange mesurent la relation entre les valeurs unitaires des exportations et celles des importations. Une évolution des termes de l'échange positive indique une hausse plus forte des valeurs unitaires des exportations que celles des importations ou une baisse moins rapide des valeurs d'unité des exportations que celles des importations.

Le taux de couverture est la relation entre les volumes d'exportations et les volumes d'importations. Une évolution du taux de couverture positive indique une croissance plus rapide des volumes d'exportations par rapport aux volumes d'importations ou une baisse moins rapide des volumes d'exportations par rapport à la diminution des volumes d'importations.

<sup>1</sup> Par rapport à la période correspondante de l'année précédente.

Les estimations rapides pour juillet 2013 (tableau 3) indiquent une balance commerciale excédentaire de € 2,1 milliards. Les exportations s'élèvent à € 21,8 milliards (+10,0% par rapport à juillet 2012), les importations s'élèvent quant à elles à € 19,8 milliards (-1,4% par rapport à juillet 2012).

**TABLEAU 3 ESTIMATION RAPIDE DES RÉSULTATS DU MOIS DE JUILLET 2013**

(milliards d'euros, variation en pourcentage par rapport à la moyenne de la période correspondante de l'année précédente)

	Exportations		Importations		Soldes (en milliards d'euros)	
	En milliards d'euros	Pourcentages de variation <sup>1</sup>	En milliards d'euros	Pourcentages de variation <sup>1</sup>	Juillet 2013	p.m. Juillet 2012
Commerce intracommunautaire (UE)	14,7	10,7	14,4	0,4	0,3	-1,1
Commerce extracommunautaire (extra UE)	7,1	8,6	5,4	-5,7	1,7	0,9
Total	21,8	10,0	19,8	-1,4	2,1	-0,2

Source: ICN

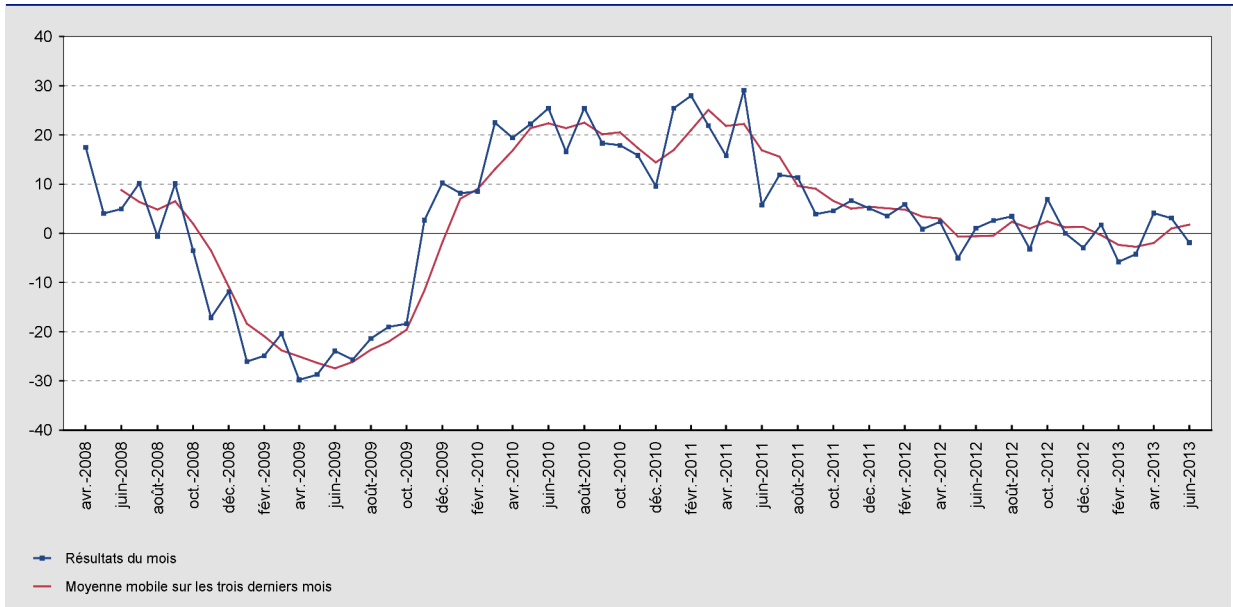
**N.B.:** Ces chiffres, établis selon le concept national, sont provisoires et donc susceptibles d'être revus. Le concept national s'appuie sur le transfert de propriété entre un résident et un non-résident, tandis que le concept communautaire est fondé sur le franchissement de la frontière nationale par les marchandises. Voir point 2 de la notice méthodologique disponible dans le bulletin mensuel de la statistique du commerce extérieur. Les totaux pour l'intra-UE comprennent le commerce avec les 27 autres Etats membres.

<sup>1</sup> Par rapport à la période correspondante de l'année précédente.

## 2. Évolution des exportations, des importations et de la balance commerciale

**GRAPHIQUE 1 EXPORTATIONS**

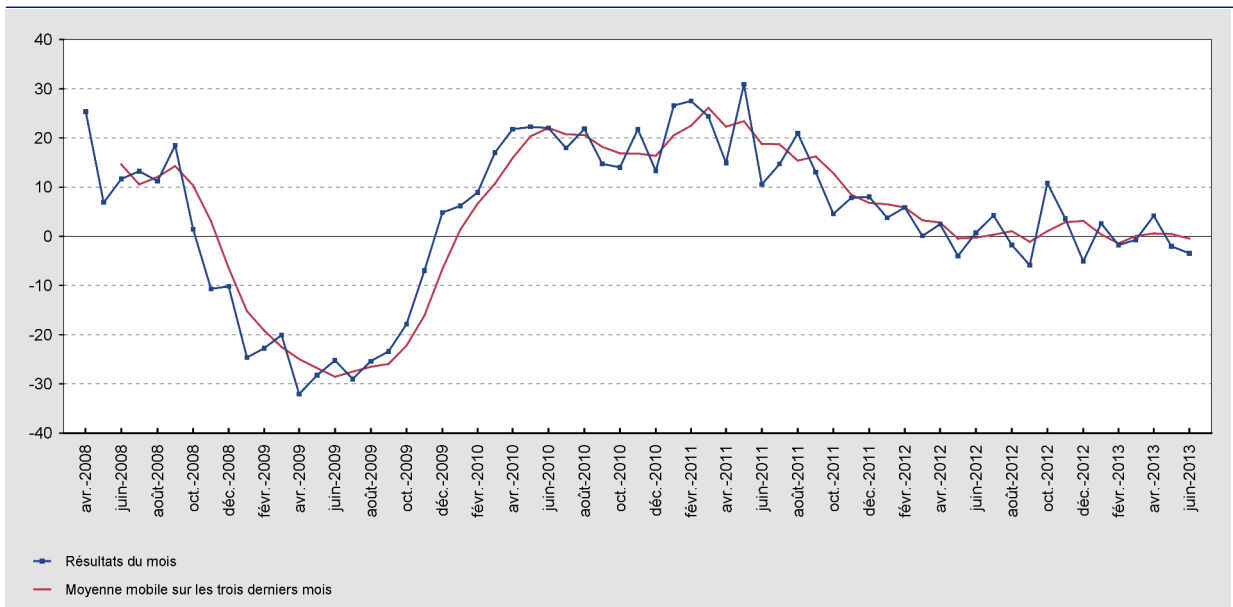
(variation en pourcentage par rapport au mois correspondant de l'année précédente)



Source: ICN

**GRAPHIQUE 2 IMPORTATIONS**

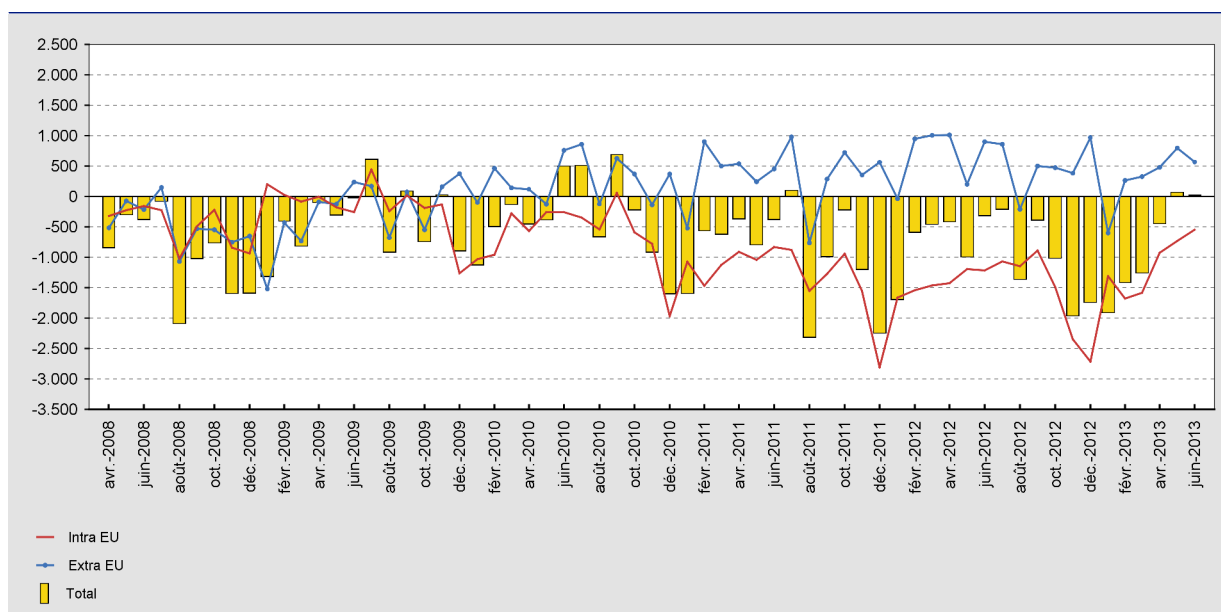
(variation en pourcentage par rapport au mois correspondant de l'année précédente)



Source: ICN

### GRAPHIQUE 3 BALANCE COMMERCIALE

(millions d'euros)



Source: ICN