



COMMUNIQUÉ DE PRESSE

Liens: [Publication](#)[BelgoStat On-line](#)[Information générale](#)

1. Évolution du commerce extérieur belge

Balance commerciale légèrement bénéficiaire en mai 2013

La balance commerciale du mois de mai 2013 enregistre un surplus de 0,1 milliard d'euros, soit une amélioration de 0,7 milliard d'euros par rapport à mai 2012.

Les exportations et les importations s'élèvent en mai respectivement à 21,0 et 20,9 milliards d'euros. Ceci représente, en comparaison de l'année dernière, une augmentation de 3,8 % pour les exportations et de 0,3 % pour les importations.

Si l'on compare les trois derniers mois à la période correspondante de l'année précédente, on constate que le volume des exportations (2,7 %) a progressé plus fortement que celui des importations (1,5 %), conduisant à une évolution positive du taux de couverture de 1,2 %. Par contre, les termes de l'échange se détériorent de 1,1 % car les valeurs unitaires à l'exportation (-1,4 %) ont diminué plus rapidement que celles à l'importation (-0,3 %).

TABLEAU 1 INDICATEURS DU COMMERCE EXTÉRIEUR

MAI 2013

	Exportations		Importations		Soldes (en milliards d'euros)	
	En milliards d'euros	Pourcentages de variation ¹	En milliards d'euros	Pourcentages de variation ¹	Mai 2013	(p.m.) Mai 2012
Commerce intracommunautaire (UE)	14,2	1,1	14,9	-2,3	-0,7	-1,2
Commerce extracommunautaire (extra UE)	6,8	9,8	6,0	7,3	0,8	0,6
Total	21,0	3,8	20,9	0,3	0,1	-0,6

MOYENNES DES TROIS DERNIERS MOIS (mars, avril, mai)

(Variation en pourcentage par rapport à la moyenne de la période correspondante de l'année précédente)

	Exportations	Importations	Evolution des termes de l'échange	Evolution du taux de couverture
Commerce intracommunautaire (UE)	1,9	-0,6		
Commerce extracommunautaire (extra UE)	-0,5	3,2		
Total	1,3	1,2		
Valeurs unitaires	-1,4	-0,3	-1,1	
Volumes	2,7	1,5		1,2

Source: ICN

N.B.: Ces chiffres, établis selon le concept national, sont provisoires et donc susceptibles d'être revus. Le concept national s'appuie sur le transfert de propriété entre un résident et un non-résident, tandis que le concept communautaire est fondé sur le franchissement de la frontière nationale par les marchandises. Les totaux pour l'intra-UE comprennent le commerce avec les 26 autres États membres.

Les termes de l'échange mesurent la relation entre les valeurs unitaires des exportations et celles des importations. Une évolution des termes de l'échange positive indique une hausse plus forte des valeurs unitaires des exportations que celles des importations ou une baisse moins rapide des valeurs d'unité des exportations que celles des importations.

Le taux de couverture est la relation entre les volumes d'exportations et les volumes d'importations. Une évolution du taux de couverture positive indique une croissance plus rapide des volumes d'exportations par rapport aux volumes d'importations ou une baisse moins rapide des volumes d'exportations par rapport à la diminution des volumes d'importations.

¹ Par rapport à la période correspondante de l'année précédente.

Les estimations rapides pour le mois de juin 2013 de la balance commerciale (tableau 2) affichent un surplus de 0,6 milliard d'euros. Les exportations sont estimées à 21,1 milliards d'euros et les importations à 20,5 milliards d'euros. Cela correspond à une progression de 3,2 % des exportations et un recul de 0,7 % des importations par rapport à juin 2012.

TABLEAU 2 ESTIMATION RAPIDE DES RÉSULTATS DU MOIS DE JUIN 2013

(milliards d'euros, variation en pourcentage par rapport à la moyenne de la période correspondante de l'année précédente)

	Exportations		Importations		Soldes (en milliards d'euros)	
	En milliards d'euros	Pourcentages de variation ¹	En milliards d'euros	Pourcentages de variation ¹	Juin 2013	p.m. Juin 2012
Commerce intracommunautaire (UE)	15,0	6,6	15,0	-1,7	0,0	-1,2
Commerce extracommunautaire (extra UE)	6,1	-4,3	5,5	2,0	0,6	1,0
Total	21,1	3,2	20,5	-0,7	0,6	-0,2

Source: ICN

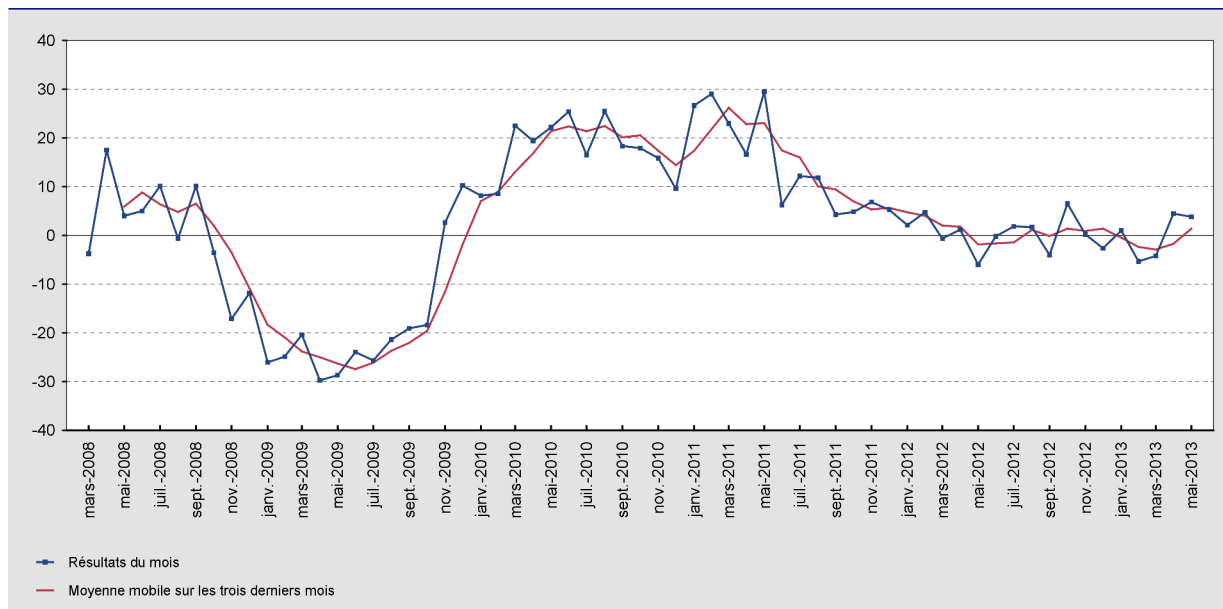
N.B.: Ces chiffres, établis selon le concept national, sont provisoires et donc susceptibles d'être revus. Le concept national s'appuie sur le transfert de propriété entre un résident et un non-résident, tandis que le concept communautaire est fondé sur le franchissement de la frontière nationale par les marchandises. Les totaux pour l'intra-UE comprennent le commerce avec les 26 autres Etats membres.

¹ Par rapport à la période correspondante de l'année précédente.

2. Évolution des exportations, des importations et de la balance commerciale

GRAPHIQUE 1 EXPORTATIONS

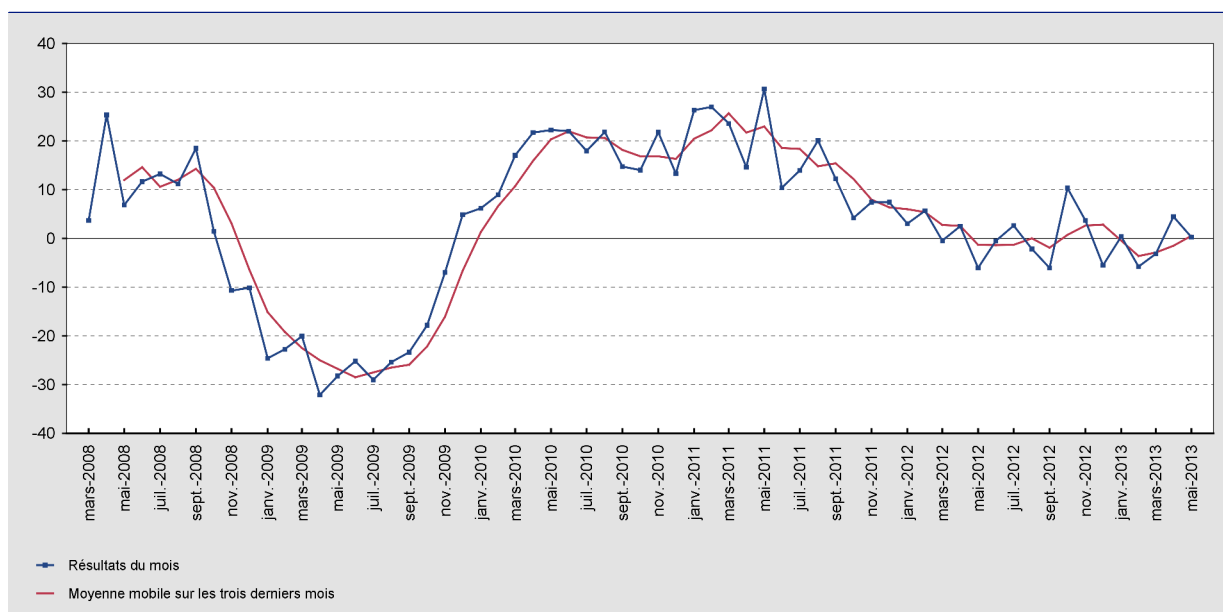
(variation en pourcentage par rapport au mois correspondant de l'année précédente)



Source: ICN

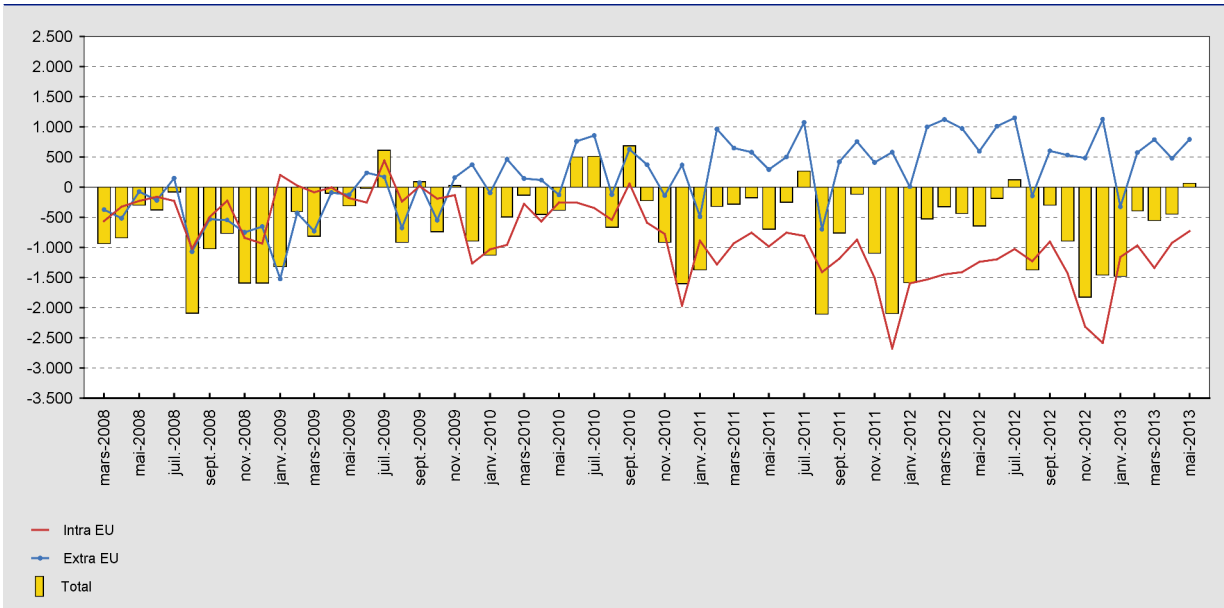
GRAPHIQUE 2 IMPORTATIONS

(variation en pourcentage par rapport au mois correspondant de l'année précédente)



Source: ICN

GRAPHIQUE 3 BALANCE COMMERCIALE
(millions d'euros)



Source: ICN