



2013-06-17

## COMMUNIQUÉ DE PRESSE

Liens: [Publication](#)[BelgoStat On-line](#)[Information générale](#)

## 1. Évolution du commerce extérieur belge

## Balance commerciale négative en mars 2013

La balance commerciale du mois de mars 2013 (tableau 1) enregistre un déficit de 0,6 milliard d'euros, contre 0,3 milliard d'euros un an auparavant.

Les montants des exportations et des importations s'élèvent en mars respectivement à 21,6 et 22,1 milliards d'euros. Ceci correspond, en comparaison de l'année dernière, à une diminution de 4,2 % pour les exportations, et de 3,2 % pour les importations.

Si l'on compare les trois derniers mois à la période correspondante de l'année précédente, on constate une évolution positive de 1,1 % du taux de couverture car le volume des exportations (-2,4 %) a diminué moins rapidement que celui des importations (-3,5 %). Par contre, les termes de l'échange se détériorent de 1,2 %, les valeurs unitaires à l'exportation diminuant de 0,1 % alors que celles à l'importation progressent pour leur part de 1,1 %.

TABLEAU 1 INDICATEURS DU COMMERCE EXTÉRIEUR

MARS 2013

	Exportations		Importations		Soldes (en milliards d'euros)	
	En milliards d'euros	Pourcentages de variation <sup>1</sup>	En milliards d'euros	Pourcentages de variation <sup>1</sup>	Mars 2013	(p.m.) Mars 2012
Commerce intracommunautaire (UE)	15,2	-1,9	16,6	-2,3	-1,3	-1,4
Commerce extracommunautaire (extra UE)	6,4	-9,5	5,6	-5,6	0,8	1,1
Total	21,6	-4,2	22,1	-3,2	-0,6	-0,3

MOYENNES DES TROIS DERNIERS MOIS (janvier, février, mars)

(Variation en pourcentage par rapport à la moyenne de la période correspondante de l'année précédente)

	Exportations	Importations	Evolution des termes de l'échange	Evolution du taux de couverture
Commerce intracommunautaire (UE)	-1,0	-3,3		
Commerce extracommunautaire (extra UE)	-7,4	-1,9		
Total	-2,5	-2,4		
Valeurs unitaires	-0,1	1,1	-1,2	
Volumes	-2,4	-3,5		1,1

Source: ICN

**N.B.:** Ces chiffres, établis selon le concept national, sont provisoires et donc susceptibles d'être revus. Le concept national s'appuie sur le transfert de propriété entre un résident et un non-résident, tandis que le concept communautaire est fondé sur le franchissement de la frontière nationale par les marchandises. Les totaux pour l'intra-UE comprennent le commerce avec les 26 autres Etats membres.

Les termes de l'échange mesurent la relation entre les valeurs unitaires des exportations et celles des importations. Une évolution des termes de l'échange positive indique une hausse plus forte des valeurs unitaires des exportations que celles des importations ou une baisse moins rapide des valeurs d'unité des exportations que celles des importations.

Le taux de couverture est la relation entre les volumes d'exportations et les volumes d'importations. Une évolution du taux de couverture positive indique une croissance plus rapide des volumes d'exportations par rapport aux volumes d'importations ou une baisse moins rapide des volumes d'exportations par rapport à la diminution des volumes d'importations.

<sup>1</sup> Par rapport à la période correspondante de l'année précédente.

Les estimations rapides pour le mois d'avril 2013 de la balance commerciale (tableau 2) affichent un équilibre. Tant les exportations que les importations sont estimées à 20,8 milliards d'euros. Cela correspond à une augmentation de 4,1 % du montant des exportations et de 1,5 % de celui des importations par rapport à avril 2012.

**TABLEAU 2 ESTIMATION RAPIDE DES RÉSULTATS DU MOIS D'AVRIL 2013**

(milliards d'euros, variation en pourcentage par rapport à la moyenne de la période correspondante de l'année précédente)

	Exportations		Importations		Soldes (en milliards d'euros)	
	En milliards d'euros	Pourcentages de variation <sup>1</sup>	En milliards d'euros	Pourcentages de variation <sup>1</sup>	Avril 2013	p.m. Avril 2012
Commerce intracommunautaire (UE)	14,5	7,0	15,2	1,5	-0,7	-1,4
Commerce extracommunautaire (extra UE)	6,3	-1,9	5,5	1,5	0,8	1,0
Total	20,8	4,1	20,8	1,5	0,1	-0,4

Source: ICN

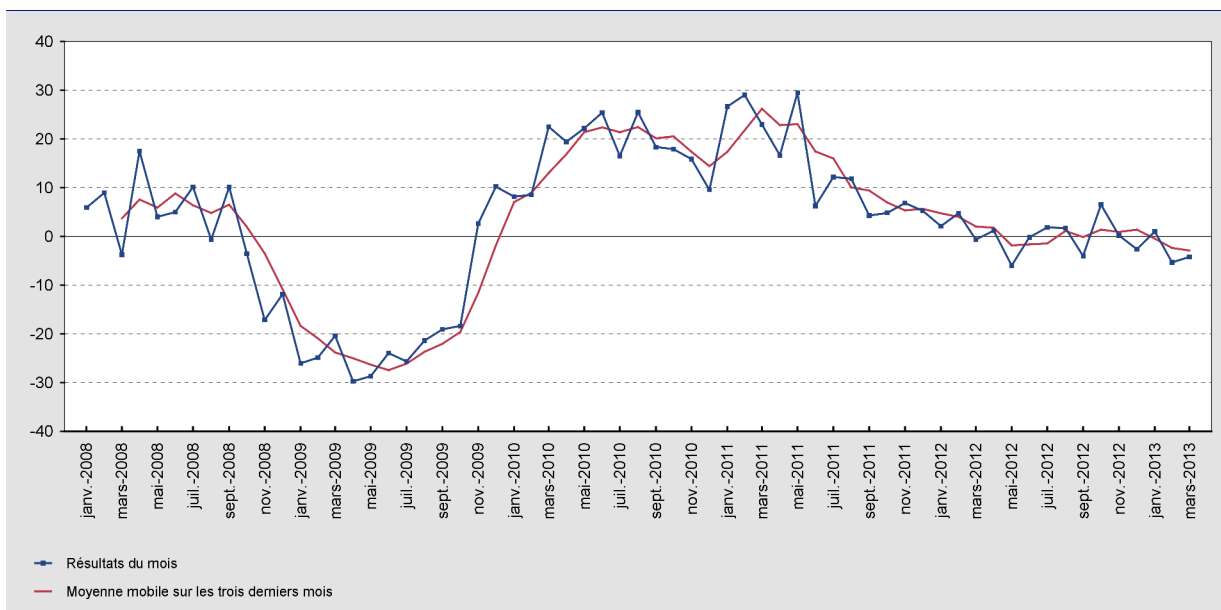
**N.B.:** Ces chiffres, établis selon le concept national, sont provisoires et donc susceptibles d'être revus. Le concept national s'appuie sur le transfert de propriété entre un résident et un non-résident, tandis que le concept communautaire est fondé sur le franchissement de la frontière nationale par les marchandises. Les totaux pour l'intra-UE comprennent le commerce avec les 26 autres Etats membres.

<sup>1</sup> Par rapport à la période correspondante de l'année précédente.

## 2. Évolution des exportations, des importations et de la balance commerciale

### GRAPHIQUE 1 EXPORTATIONS

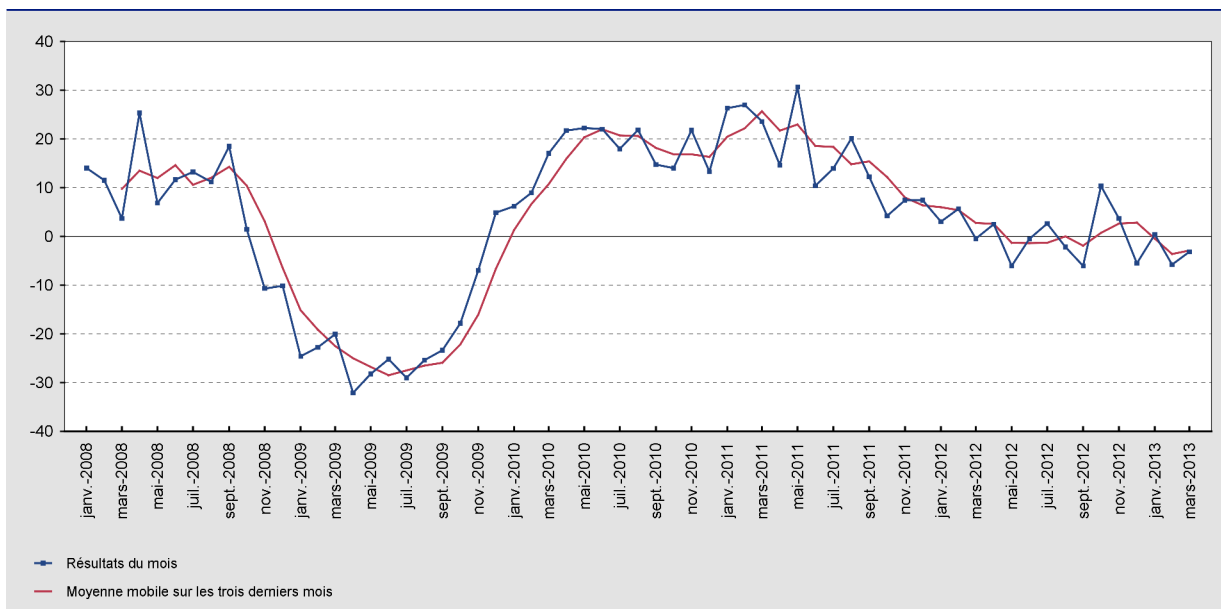
(variation en pourcentage par rapport au mois correspondant de l'année précédente)



Source: ICN

### GRAPHIQUE 2 IMPORTATIONS

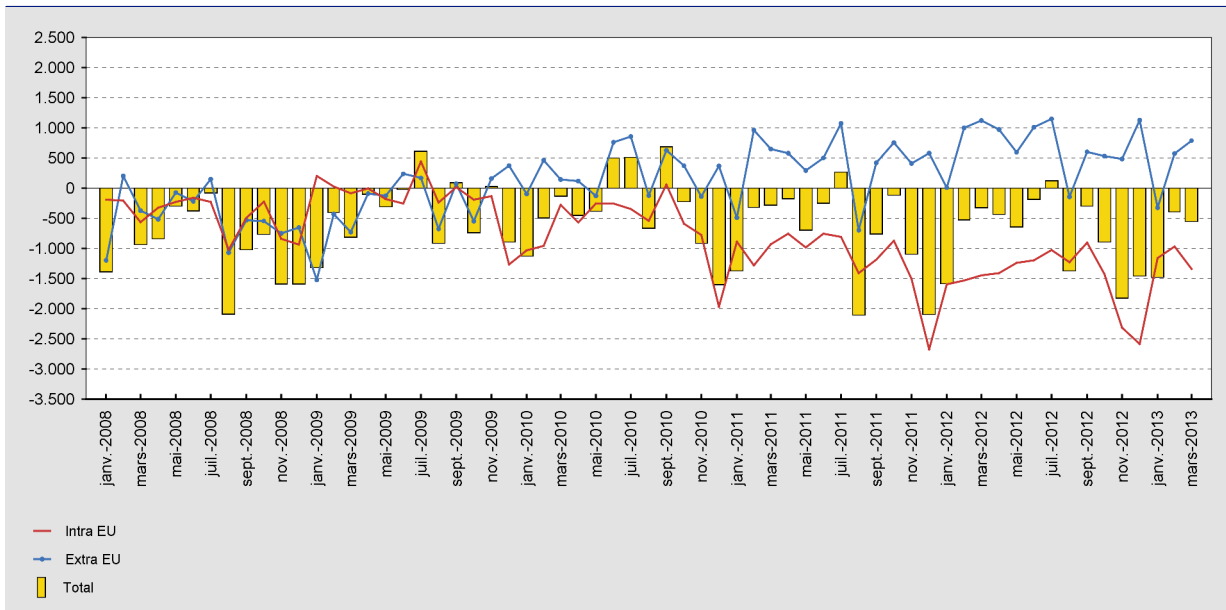
(variation en pourcentage par rapport au mois correspondant de l'année précédente)



Source: ICN

### GRAPHIQUE 3 BALANCE COMMERCIALE

(millions d'euros)



Source: ICN