



COMMUNIQUÉ DE PRESSE

Liens: [Publication](#)[BelgoStat On-line](#)[Information générale](#)

1. Évolution du commerce extérieur belge

Balance commerciale légèrement déficitaire au mois de mai 2012

La balance commerciale du mois de mai 2012 enregistre un déficit de 0,1 milliard d'euros soit une amélioration de 0,4 milliard d'euros par rapport à mai 2011.

Les montants des exportations et des importations s'élevaient en mai respectivement à 20,2 et 20,4 milliards d'euros. Ceci représente, en comparaison de l'année précédente, une diminution de 6,4 % pour les exportations et de 8,0 % pour les importations.

Si l'on compare les trois derniers mois à la période correspondante de l'année précédente, on constate que le volume des exportations (-5,9 %) a diminué moins rapidement que celui des importations (-8,7 %), conduisant à une évolution positive du taux de couverture de 3,1 %. Par contre, les termes de l'échange se détériorent de 2,2 %, les valeurs unitaires à l'exportation augmentant de 3,6 % alors que celles à l'importation progressent pour leur part de 5,9 %.

Les estimations rapides pour juin 2012 de la balance commerciale (tableau 2) affichent un surplus de 0,7 milliard d'euros. Le montant des exportations s'élève à 20,5 milliards d'euros et celui des importations à 19,9 milliards d'euros. Cela correspond à une variation de +0,6 % pour les exportations et de -3,6 % pour les importations par rapport à juin 2011.

TABLEAU 1 INDICATEURS DU COMMERCE EXTÉRIEUR

MAI 2012	Exportations		Importations		Soldes (en milliards d'euros)	
	En milliards d'euros	Pourcentages de variation ¹	En milliards d'euros	Pourcentages de variation ¹	Mai 2012	(p.m.) Mai 2011
Commerce intracommunautaire (UE)	14,1	-6,3	15,0	-6,1	-0,9	-0,9
Commerce extracommunautaire (extra UE)	6,1	-6,7	5,4	-12,8	0,7	0,4
Total	20,2	-6,4	20,4	-8,0	-0,1	-0,5

MOYENNES DES TROIS DERNIERS MOIS (mars, avril, mai)	Exportations	Importations	Evolution des termes de l'échange	Evolution du taux de couverture
(Variation en pourcentage par rapport à la moyenne de la période correspondante de l'année précédente)				
Commerce intracommunautaire (UE)	-4,0	-2,8		
Commerce extracommunautaire (extra UE)	-0,2	-7,1		
Total	-2,5	-3,3		
Valeurs unitaires	3,6	5,9	-2,2	
Volumes	-5,9	-8,7		3,1

Source: ICN

N.B.: Ces chiffres, établis selon le concept national, sont provisoires et donc susceptibles d'être revus. Le concept national s'appuie sur le transfert de propriété entre un résident et un non-résident, tandis que le concept communautaire est fondé sur le franchissement de la frontière nationale par les marchandises. Les totaux pour l'intra-UE comprennent le commerce avec les 26 autres États membres.

Les termes de l'échange mesurent la relation entre les valeurs unitaires des exportations et celles des importations. Une évolution des termes de l'échange positive indique une hausse plus forte des valeurs unitaires des exportations que celles des importations ou une baisse moins rapide des valeurs d'unité des exportations que celles des importations.

Le taux de couverture est la relation entre les volumes d'exportations et les volumes d'importations. Une évolution du taux de couverture positive indique une croissance plus rapide des volumes d'exportations par rapport aux volumes d'importations ou une baisse moins rapide des volumes d'exportations par rapport à la diminution des volumes d'importations.

¹ Par rapport à la période correspondante de l'année précédente.

TABLEAU 2 ESTIMATION RAPIDE DES RÉSULTATS DU MOIS DE JUIN 2012

(milliards d'euros, variation en pourcentage par rapport à la moyenne de la période correspondante de l'année précédente)

	Exportations		Importations		Soldes (en milliards d'euros)	
	En milliards d'euros	Pourcentages de variation ¹	En milliards d'euros	Pourcentages de variation ¹	Juin 2012	p.m. Juin 2011
Commerce intracommunautaire (UE)	14,3	-0,9	14,9	-2,2	-0,6	-0,8
Commerce extracommunautaire (extra UE)	6,2	4,1	5,0	-7,7	1,2	0,6
Total	20,5	0,6	19,9	-3,6	0,7	-0,2

Source: ICN

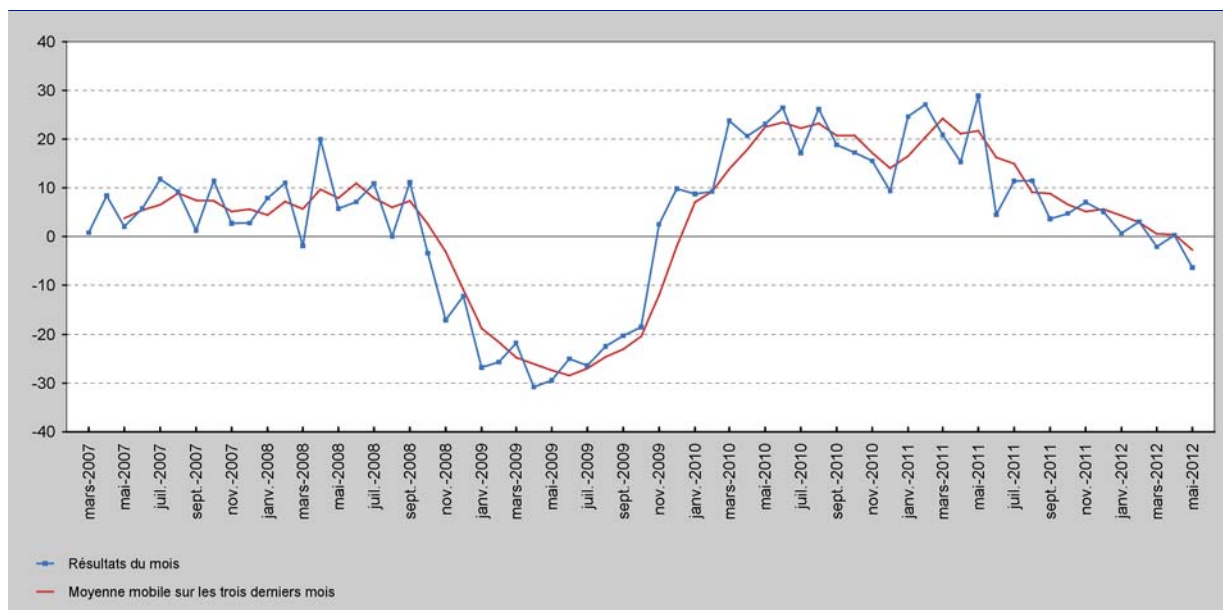
N.B.: Ces chiffres, établis selon le concept national, sont provisoires et donc susceptibles d'être revus. Le concept national s'appuie sur le transfert de propriété entre un résident et un non-résident, tandis que le concept communautaire est fondé sur le franchissement de la frontière nationale par les marchandises. Voir point 2 de la notice méthodologique disponible dans le bulletin mensuel de la statistique du commerce extérieur. Les totaux pour l'intra-UE comprennent le commerce avec les 26 autres Etats membres.

¹ Par rapport à la période correspondante de l'année précédente.

2. Évolution des exportations, des importations et de la balance commerciale

GRAPHIQUE 1 EXPORTATIONS

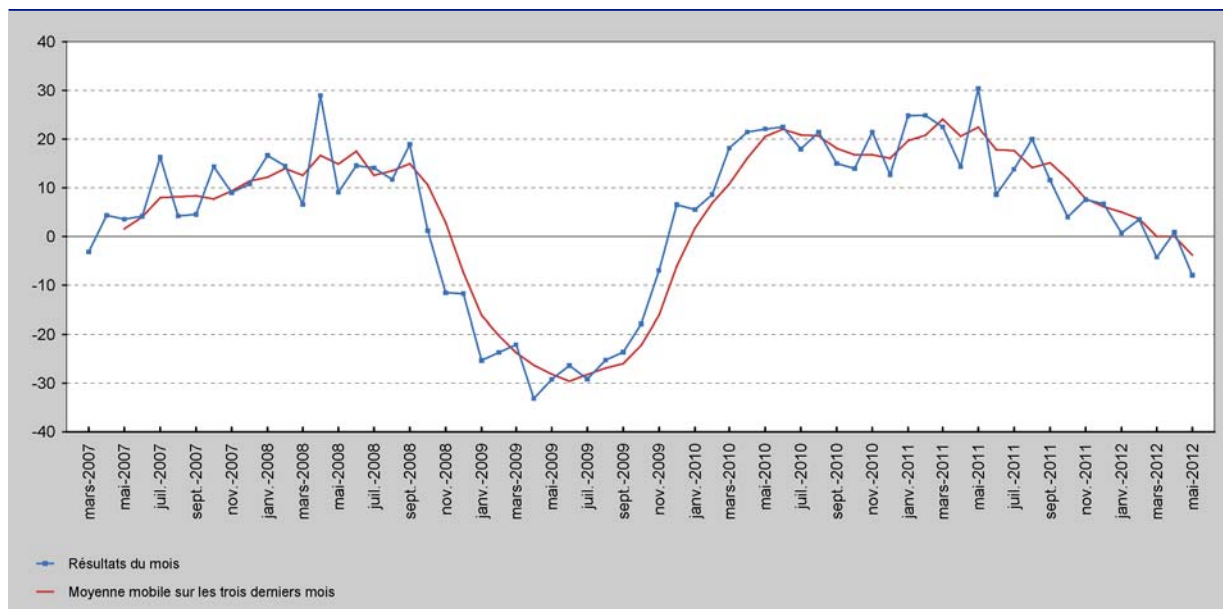
(variation en pourcentage par rapport au mois correspondant de l'année précédente)



Source: ICN

GRAPHIQUE 2 IMPORTATIONS

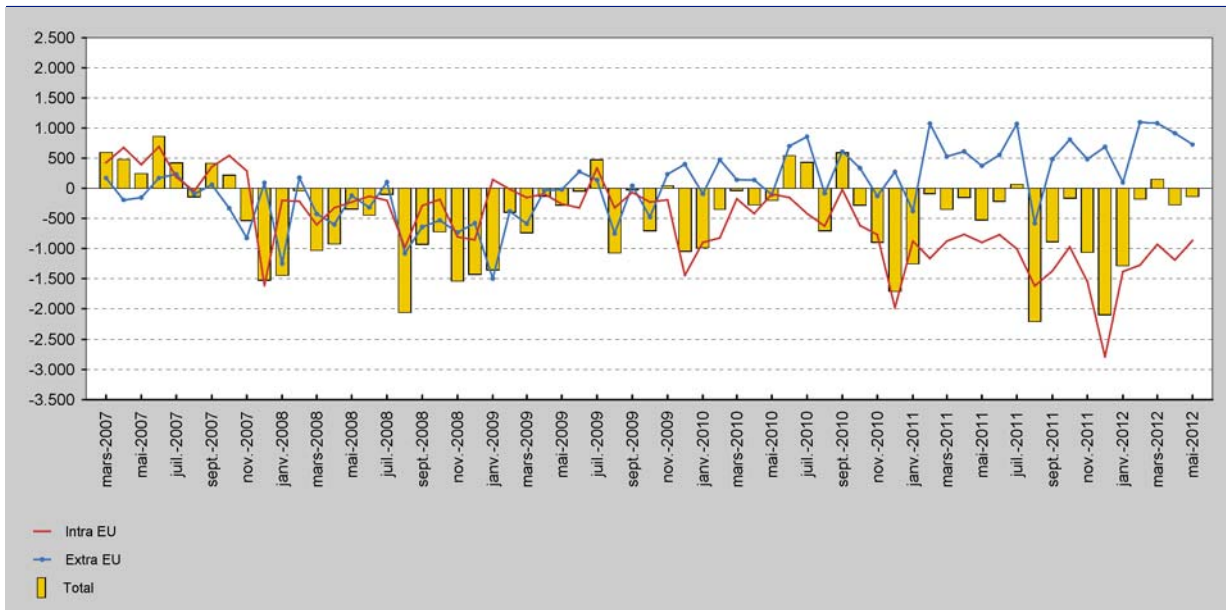
(variation en pourcentage par rapport au mois correspondant de l'année précédente)



Source: ICN

GRAPHIQUE 3 BALANCE COMMERCIALE

(millions d'euros)



Source: ICN