



2011-09-15

COMMUNIQUÉ DE PRESSE

Liens: [Publication](#)

[BelgoStat On-line](#)

[Information générale](#)

1. Évolution du commerce extérieur belge

Premier semestre 2011: importations et exportations progressent de presque 20 p.c.

Au premier semestre de 2011 (tableau 1), la valeur des exportations et celle des importations ont augmenté de respectivement 19,4 et 19,7 p.c. par rapport à la période correspondante de l'année 2010. Les montants s'élèvent à 122,3 milliards d'euros pour les exportations et à 124,1 milliards d'euros pour les importations. Le déficit de la balance commerciale atteint 1,9 milliard d'euros, par rapport à un déficit de 1,3 milliard d'euros un an auparavant.

Les principales contributions à cette croissance proviennent des :

(en points de pourcentage)	Produits minéraux	Métaux communs et ouvrages en ces métaux	Machines et appareils électriques	Produits chimiques
Exportations	4,9	2,2	2,1	2,6
Importations	7,5	2,2	2,2	1,1

Au cours de six premiers mois de l'année 2011, les termes de l'échange se sont détériorés de 1,6 p.c. (variation des valeurs unitaires de +11,0 p.c. à l'exportation et de +12,8 p.c. à l'importation) par rapport à la période correspondante de 2010, tandis que le taux de couverture augmentait lui de 1,2 p.c. (augmentation des volumes de +7,5 p.c. à l'exportation et de +6,2 p.c. à l'importation).

Pour le mois de juin 2011 (tableau 2), le montant des exportations a atteint 20,2 milliards d'euros (+3,3 p.c. par rapport à juin 2010) et celui des importations 20,4 milliards d'euros (+7,2 p.c. par rapport à l'année précédente). La balance commerciale se solde dès lors par un léger déficit de 0,2 milliard d'euros. La faible progression en pourcentage des exportations et des importations d'une année à l'autre en juin 2011 (graphiques 1 et 2) s'explique principalement par le niveau des chiffres mensuels de juin 2010 qui furent les plus élevés de cette année là.

Les estimations rapides pour juillet 2011 (tableau 3) indiquent une balance commerciale excédentaire de 0,8 milliard d'euros. Les exportations s'élèvent à 19,3 milliards d'euros (+11,7 p.c. par rapport à juillet 2010), les importations s'élèvent quant à elles à 18,6 milliards d'euros (+10,1 p.c. par rapport à juillet 2010).

TABLEAU 1 INDICATEURS SEMESTRIELS DU COMMERCE EXTÉRIEUR

JANVIER À JUIN 2011

	Exportations		Importations		Soldes (en milliards d'euros)	
	En milliards d'euros	Pourcentages de variation ¹	En milliards d'euros	Pourcentages de variation ¹	Janvier à Juin 2011	(p.m.) Janvier à Juin 2010
Commerce intracommunautaire (UE)	85,6	15,4	90,5	17,8	-4,8	-2,6
Commerce extracommunautaire (extra UE)	36,6	30,0	33,7	25,1	3,0	1,3
Total	122,3	19,4	124,1	19,7	-1,9	-1,3

MOYENNES DES SIX PREMIERS MOIS DE 2011

(Variation en pourcentage par rapport à la moyenne de la période correspondante de l'année précédente)

	Exportations	Importations	Evolution des termes de l'échange	Evolution du taux de couverture
Valeurs unitaires	11,0	12,8	-1,6	
Volumes	7,5	6,2		1,2

Source: ICN

N.B.: Ces chiffres, établis selon le concept national, sont provisoires et donc susceptibles d'être revus. Le concept national s'appuie sur le transfert de propriété entre un résident et un non-résident, tandis que le concept communautaire est fondé sur le franchissement de la frontière nationale par les marchandises. Les totaux pour l'intra-UE comprennent le commerce avec les 26 autres Etats membres.

Les termes de l'échange mesurent la relation entre les valeurs unitaires des exportations et celles des importations. Une évolution des termes de l'échange positive indique une hausse plus forte des valeurs unitaires des exportations que celles des importations ou une baisse moins rapide des valeurs d'unité des exportations que celles des importations.

Le taux de couverture est la relation entre les volumes d'exportations et les volumes d'importations. Une évolution du taux de couverture positive indique une croissance plus rapide des volumes d'exportations par rapport aux volumes d'importations ou une baisse moins rapide des volumes d'exportations par rapport à la diminution des volumes d'importations.

¹ Par rapport à la période correspondante de l'année précédente.

TABLEAU 2 INDICATEURS DU COMMERCE EXTÉRIEUR

JUIN 2011

	Exportations		Importations		Soldes (en milliards d'euros)	
	En milliards d'euros	Pourcentages de variation ¹	En milliards d'euros	Pourcentages de variation ¹	Juin 2011	(p.m.) Juin 2010
Commerce intracommunautaire (UE)	14,3	3,6	15,0	8,1	-0,8	-0,2
Commerce extracommunautaire (extra UE)	5,9	2,6	5,3	5,0	0,6	0,7
Total	20,2	3,3	20,4	7,2	-0,2	0,5

MOYENNES DES TROIS DERNIERS MOIS (avril, mai, juin)

(Variation en pourcentage par rapport à la moyenne de la période correspondante de l'année précédente)

	Exportations	Importations	Evolution des termes de l'échange	Evolution du taux de couverture
Commerce intracommunautaire (UE)	11,8	14,8		
Commerce extracommunautaire (extra UE)	23,8	17,9		
Total	15,2	15,6		
Valeurs unitaires	10,3	11,7	-1,3	
Volumes	4,4	3,5		0,9

Source: ICN

N.B.: Ces chiffres, établis selon le concept national, sont provisoires et donc susceptibles d'être revus. Le concept national s'appuie sur le transfert de propriété entre un résident et un non-résident, tandis que le concept communautaire est fondé sur le franchissement de la frontière nationale par les marchandises. Les totaux pour l'intra-UE comprennent le commerce avec les 26 autres Etats membres.

Les termes de l'échange mesurent la relation entre les valeurs unitaires des exportations et celles des importations. Une évolution des termes de l'échange positive indique une hausse plus forte des valeurs unitaires des exportations que celles des importations ou une baisse moins rapide des valeurs d'unité des exportations que celles des importations.

Le taux de couverture est la relation entre les volumes d'exportations et les volumes d'importations. Une évolution du taux de couverture positive indique une croissance plus rapide des volumes d'exportations par rapport aux volumes d'importations ou une baisse moins rapide des volumes d'exportations par rapport à la diminution des volumes d'importations.

¹ Par rapport à la période correspondante de l'année précédente.

TABLEAU 3 ESTIMATION RAPIDE DES RÉSULTATS DU MOIS DE JUILLET 2011

(milliards d'euros, variation en pourcentage par rapport à la moyenne de la période correspondante de l'année précédente)

	Exportations		Importations		Soldes (en milliards d'euros)	
	En milliards d'euros	Pourcentages de variation ¹	En milliards d'euros	Pourcentages de variation ¹	Juillet 2011	(p.m.) Juillet 2010
Commerce intracommunautaire (UE)	13,2	10,6	13,8	11,8	-0,6	-0,1
Commerce extracommunautaire (extra UE)	6,2	14,2	4,8	5,5	1,4	0,1
Total	19,3	11,7	18,6	10,1	0,8	0,0

Source: ICN

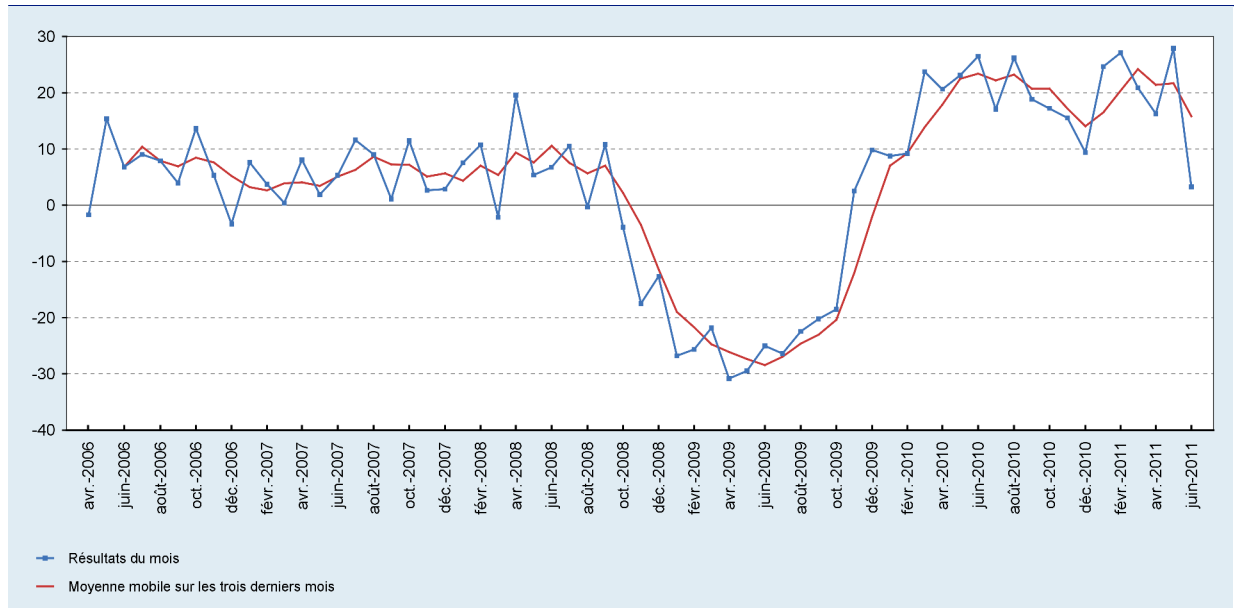
N.B.: Ces chiffres, établis selon le concept national, sont provisoires et donc susceptibles d'être revus. Le concept national s'appuie sur le transfert de propriété entre un résident et un non-résident, tandis que le concept communautaire est fondé sur le franchissement de la frontière nationale par les marchandises. Voir point 2 de la notice méthodologique disponible dans le bulletin mensuel de la statistique du commerce extérieur. Les totaux pour l'intra-UE comprennent le commerce avec les 26 autres Etats membres.

¹ Par rapport à la période correspondante de l'année précédente.

2. Évolution des exportations, des importations et de la balance commerciale

GRAPHIQUE 1 EXPORTATIONS

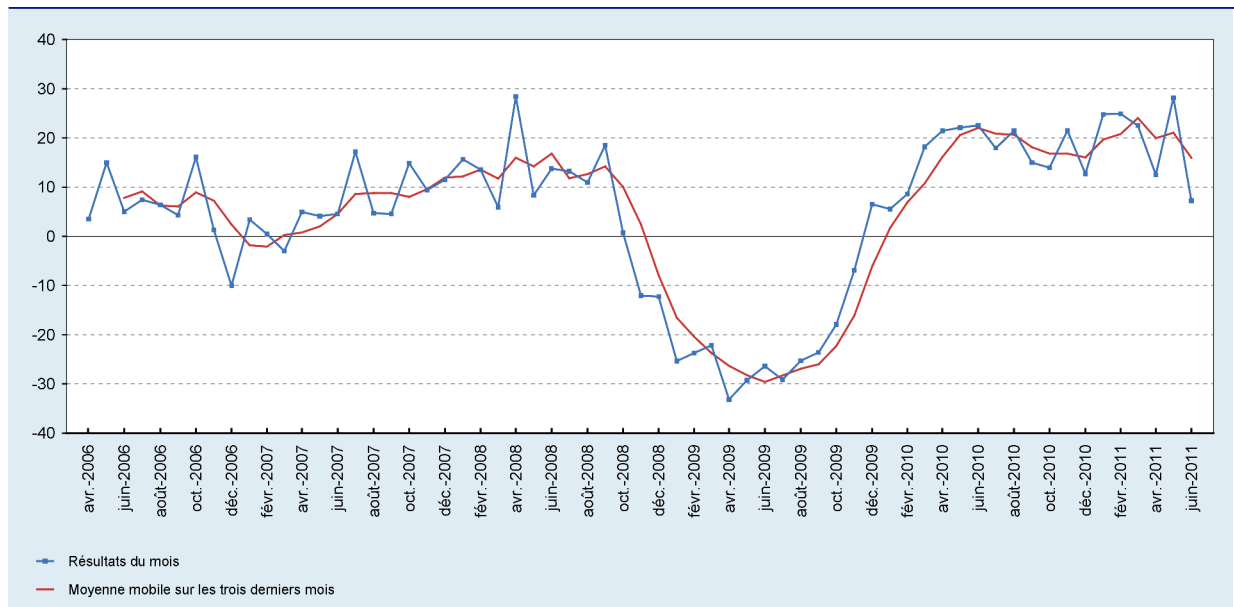
(variation en pourcentage par rapport au mois correspondant de l'année précédente)



Source: ICN

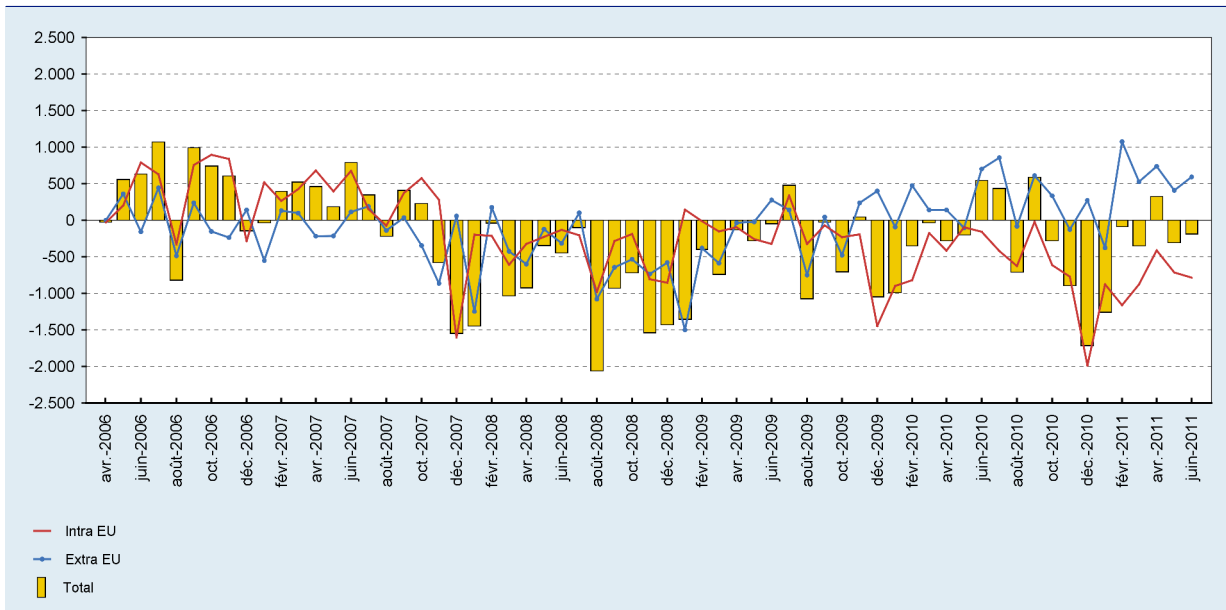
GRAPHIQUE 2 IMPORTATIONS

(variation en pourcentage par rapport au mois correspondant de l'année précédente)



Source: ICN

GRAPHIQUE 3 BALANCE COMMERCIALE
(millions d'euros)



Source: ICN