



2011-06-17

## COMMUNIQUÉ DE PRESSE

Liens: [Publication](#)[BelgoStat On-line](#)[Information générale](#)

## 1. Évolution du commerce extérieur belge

## Balance commerciale légèrement négative au mois de mars 2011

Au mois de mars 2011, les montants des exportations et des importations (tableau 1) s'élèvent respectivement à 22,4 et à 22,8 milliards d'euros. Par rapport au mois de mars 2010, cela correspond à une augmentation de 18,4 p.c. pour les exportations et de 22,0 p.c. pour les importations.

La balance commerciale enregistre un déficit de 0,4 milliard d'euros pour le mois de mars 2011 alors que celle de mars 2010 affichait un excédent de 0,2 milliard.

Si l'on compare les trois derniers mois à la période correspondante de l'année précédente, on constate que le volume des exportations (+8,9 p.c.) a augmenté plus rapidement que celui des importations (+8,4 p.c.), conduisant à une évolution positive du taux de couverture de 0,5 p.c. Par contre, les termes de l'échange se détériorent de 1,6 p.c., les valeurs unitaires à l'exportation augmentant de 11,9 p.c. alors que celles à l'importation progressent pour leur part de 13,7 p.c.

Les estimations rapides pour avril 2011 (tableau 2) s'élèvent à 20,3 milliards d'euros pour les exportations (+16,6 p.c. par rapport à avril 2010) et à 19,6 milliards d'euros pour les importations (+10,6 p.c. par rapport à avril 2010). La balance commerciale présente donc un solde positif de 0,7 milliard d'euros.

TABLEAU 1 INDICATEURS DU COMMERCE EXTÉRIEUR

MARS 2011

	Exportations		Importations		Soldes (en milliards d'euros)	
	En milliards d'euros	Pourcentages de variation <sup>1</sup>	En milliards d'euros	Pourcentages de variation <sup>1</sup>	Mars 2011	p.m. Mars 2010
Commerce intracommunautaire (UE)	15,7	13,1	16,7	20,4	-1,0	0,0
Commerce extracommunautaire (extra UE)	6,7	33,1	6,0	26,5	0,7	0,3
Total	22,4	18,4	22,8	22,0	-0,4	0,2

MOYENNES DES TROIS DERNIERS MOIS (janvier, février, mars)

(Variation en pourcentage par rapport à la moyenne de la période correspondante de l'année précédente)

	Exportations	Importations	Evolution des termes de l'échange	Evolution du taux de couverture
Commerce intracommunautaire (UE)	16,6	20,2		
Commerce extracommunautaire (extra UE)	36,9	32,2		
Total	21,8	23,3		
Valeurs unitaires	11,9	13,7	-1,6	
Volumes	8,9	8,4		0,5

Source: ICN

**N.B.:** Ces chiffres, établis selon le concept national, sont provisoires et donc susceptibles d'être revus. Le concept national s'appuie sur le transfert de propriété entre un résident et un non-résident, tandis que le concept communautaire est fondé sur le franchissement de la frontière nationale par les marchandises. Les totaux pour l'intra-UE comprennent le commerce avec les 26 autres Etats membres.

Les termes de l'échange mesurent la relation entre les valeurs unitaires des exportations et celles des importations. Une évolution des termes de l'échange positive indique une hausse plus forte des valeurs unitaires des exportations que celles des importations ou une baisse moins rapide des valeurs d'unité des exportations que celles des importations.

Le taux de couverture est la relation entre les volumes d'exportations et les volumes d'importations. Une évolution du taux de couverture positive indique une croissance plus rapide des volumes d'exportations par rapport aux volumes d'importations ou une baisse moins rapide des volumes d'exportations par rapport à la diminution des volumes d'importations.

<sup>1</sup> Par rapport à la période correspondante de l'année précédente.

**TABLEAU 2 ESTIMATION RAPIDE DES RÉSULTATS DU MOIS D'AVRIL 2011**

(milliards d'euros, variation en pourcentage par rapport à la moyenne de la période correspondante de l'année précédente)

	Exportations		Importations		Soldes (en milliards d'euros)	
	En milliards d'euros	Pourcentages de variation <sup>1</sup>	En milliards d'euros	Pourcentages de variation <sup>1</sup>	Avril 2011	p.m. Avril 2010
Commerce intracommunautaire (UE)	14,3	12,0	14,6	11,0	-0,3	-0,4
Commerce extracommunautaire (extra UE)	6,0	29,2	4,9	9,4	1,0	0,1
Total	20,3	16,6	19,6	10,6	0,7	-0,3

Source: ICN

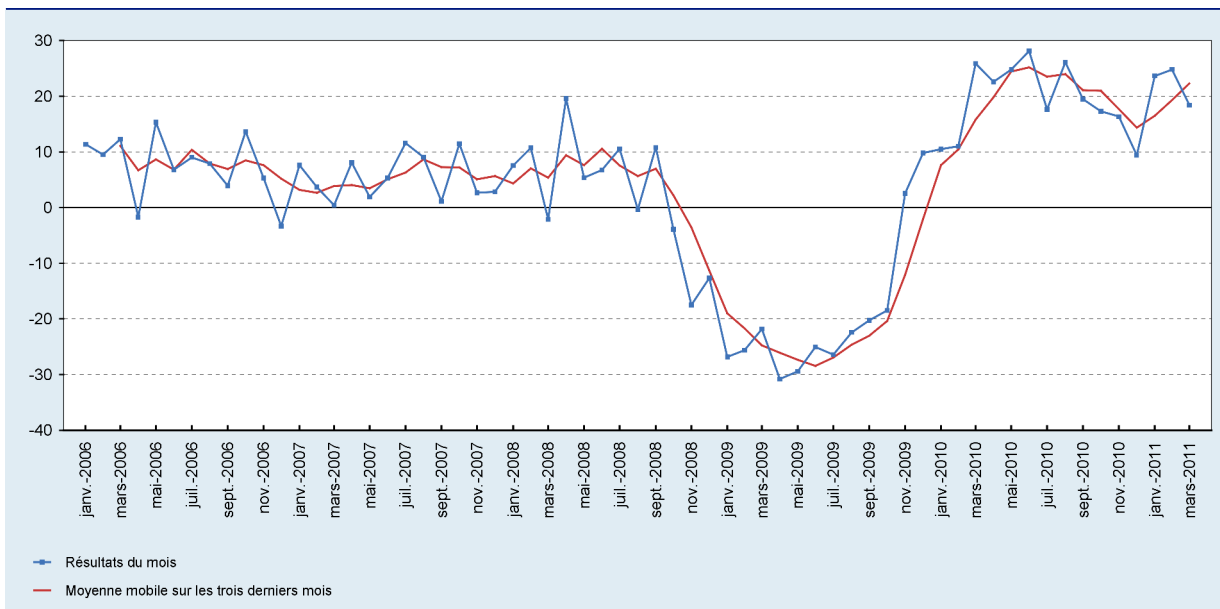
**N.B.:** Ces chiffres, établis selon le concept national, sont provisoires et donc susceptibles d'être revus. Le concept national s'appuie sur le transfert de propriété entre un résident et un non-résident, tandis que le concept communautaire est fondé sur le franchissement de la frontière nationale par les marchandises. Voir point 2 de la notice méthodologique disponible dans le bulletin mensuel de la statistique du commerce extérieur. Les totaux pour l'intra-UE comprennent le commerce avec les 26 autres Etats membres.

<sup>1</sup> Par rapport à la période correspondante de l'année précédente.

## 2. Évolution des exportations, des importations et de la balance commerciale

**GRAPHIQUE 1 EXPORTATIONS**

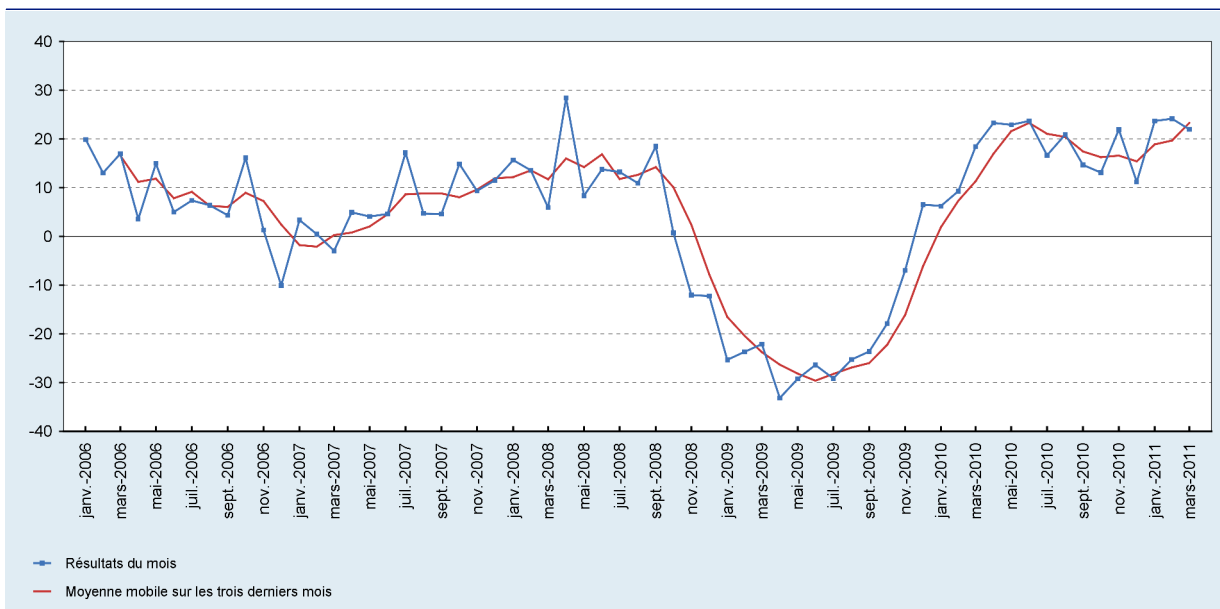
(variation en pourcentage par rapport au mois correspondant de l'année précédente)



Source: ICN

**GRAPHIQUE 2 IMPORTATIONS**

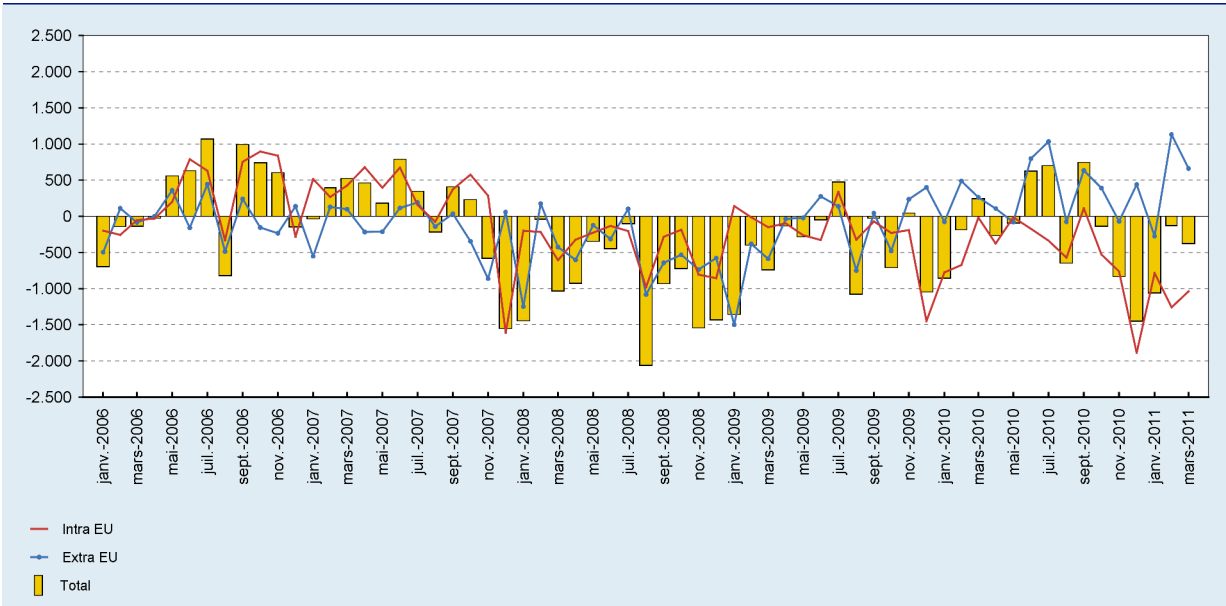
(variation en pourcentage par rapport au mois correspondant de l'année précédente)



Source: ICN

### GRAPHIQUE 3 BALANCE COMMERCIALE

(millions d'euros)



Source: ICN