



2011-04-15

## COMMUNIQUÉ DE PRESSE

Liens: [Publication](#)[BelgoStat On-line](#)[Information générale](#)

## 1. Évolution du commerce extérieur belge

## Balance commerciale négative au mois de janvier 2011

La balance commerciale du mois de janvier 2011 enregistre un déficit de 1,1 milliard d'euros, soit une dégradation de 0,2 milliard d'euros par rapport à janvier 2010.

En janvier, les montants des exportations et des importations s'élèvent respectivement à 18,7 et 19,8 milliards d'euros. Ceci représente une augmentation de 23,7 p.c. tant pour les exportations que pour les importations comparé à janvier 2010.

Par rapport à la période correspondante de l'année précédente, le volume des exportations sur les trois derniers mois augmente de 5,0 p.c., et celui des importations de 2,4 p.c., le taux de couverture s'améliorant de 2,5 p.c. Les termes de l'échange se détériorent de 3,6 p.c. pour la même période, les valeurs unitaires augmentant de 11,8 p.c. à l'exportation et de 16,0 p.c. à l'importation.

TABLEAU 1 INDICATEURS DU COMMERCE EXTÉRIEUR

JANVIER 2011

	Exportations		Importations		Soldes (en milliards d'euros)	
	En milliards d'euros	Pourcentages de variation <sup>1</sup>	En milliards d'euros	Pourcentages de variation <sup>1</sup>	Janvier 2011	p.m. Janvier 2010
Commerce intracommunautaire (UE)	13,3	20,2	14,1	18,9	-0,8	-0,8
Commerce extracommunautaire (extra UE)	5,5	33,0	5,7	37,1	-0,3	-0,1
Total	18,7	23,7	19,8	23,7	-1,1	-0,9

MOYENNE DES TROIS DERNIERS MOIS (NOVEMBRE, DÉCEMBRE, JANVIER)

(Variation en pourcentage par rapport à la moyenne de la période correspondante de l'année précédente)

	Exportations	Importations	Evolution des termes de l'échange	Evolution du taux de couverture
Commerce intracommunautaire (UE)	16,7	18,0		
Commerce extracommunautaire (extra UE)	19,7	21,5		
Total	17,6	18,9		
Valeurs unitaires	11,8	16,0	-3,6	
Volumes	5,0	2,4		2,5

Source: ICN

**N.B.:** Ces chiffres, établis selon le concept national, sont provisoires et donc susceptibles d'être revus. Le concept national s'appuie sur le transfert de propriété entre un résident et un non-résident, tandis que le concept communautaire est fondé sur le franchissement de la frontière nationale par les marchandises. Les totaux pour l'intra-UE comprennent le commerce avec les 26 autres États membres.

Les termes de l'échange mesurent la relation entre les valeurs unitaires des exportations et celles des importations. Une évolution des termes de l'échange positive indique une hausse plus forte des valeurs unitaires des exportations que celles des importations ou une baisse moins rapide des valeurs d'unité des exportations que celles des importations.

Le taux de couverture est la relation entre les volumes d'exportations et les volumes d'importations. Une évolution du taux de couverture positive indique une croissance plus rapide des volumes d'exportations par rapport aux volumes d'importations ou une baisse moins rapide des volumes d'exportations par rapport à la diminution des volumes d'importations.

<sup>1</sup> Par rapport à la période correspondante de l'année précédente.

**TABLEAU 2 ESTIMATION RAPIDE DES RÉSULTATS DU MOIS DE FÉVRIER 2011**

(milliards d'euros, variation en pourcentage par rapport à la moyenne de la période correspondante de l'année précédente)

	Exportations		Importations		Soldes (en milliards d'euros)	
	En milliards d'euros	Pourcentages de variation <sup>1</sup>	En milliards d'euros	Pourcentages de variation <sup>1</sup>	Février 2011	p.m. Février 2010
Commerce intracommunautaire (UE)	13,8	19,8	14,7	21,1	-1,0	-0,7
Commerce extracommunautaire (extra UE)	6,1	45,3	4,9	32,7	1,2	0,5
Total	19,9	26,6	19,7	23,8	0,2	-0,2

Source: ICN

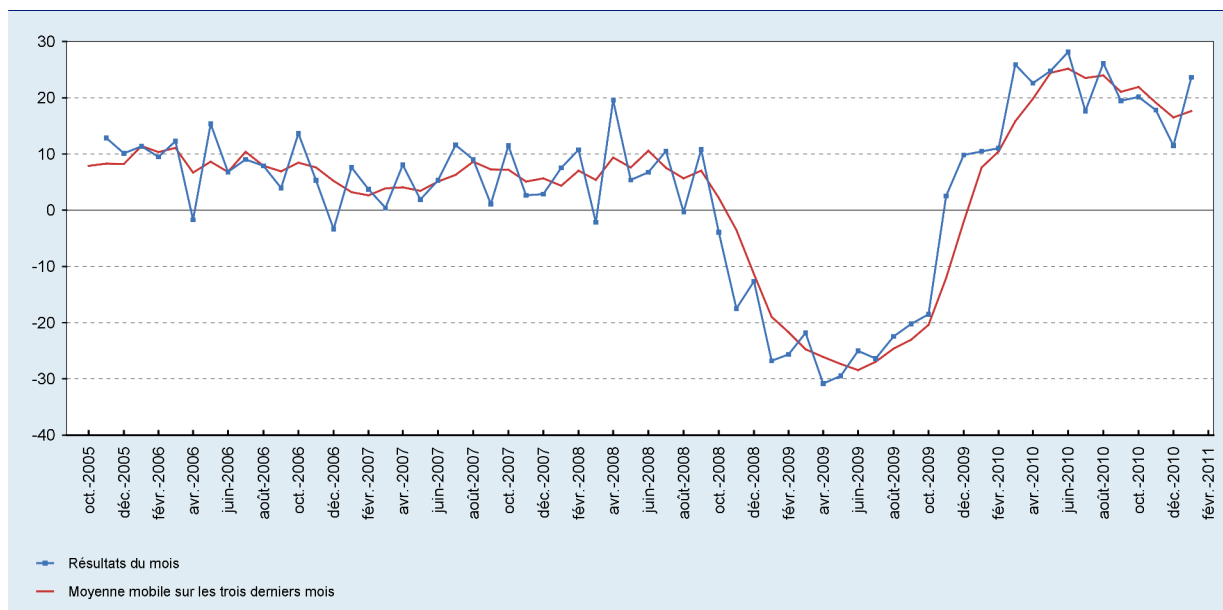
**N.B.:** Ces chiffres, établis selon le concept national, sont provisoires et donc susceptibles d'être revus. Le concept national s'appuie sur le transfert de propriété entre un résident et un non-résident, tandis que le concept communautaire est fondé sur le franchissement de la frontière nationale par les marchandises. Voir point 2 de la notice méthodologique disponible dans le bulletin mensuel de la statistique du commerce extérieur. Les totaux pour l'intra-UE comprennent le commerce avec les 26 autres Etats membres.

<sup>1</sup> Par rapport à la période correspondante de l'année précédente.

## 2. Évolution des exportations, des importations et de la balance commerciale

### GRAPHIQUE 1 EXPORTATIONS

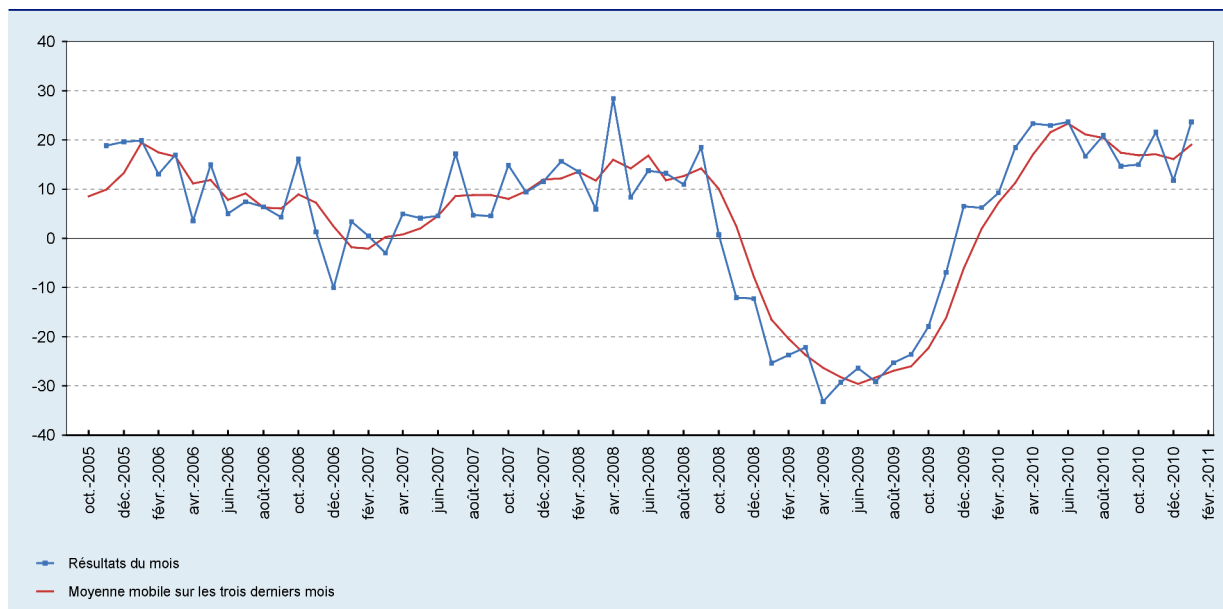
(variation en pourcentage par rapport à la moyenne de la période correspondante de l'année précédente)



Source: ICN

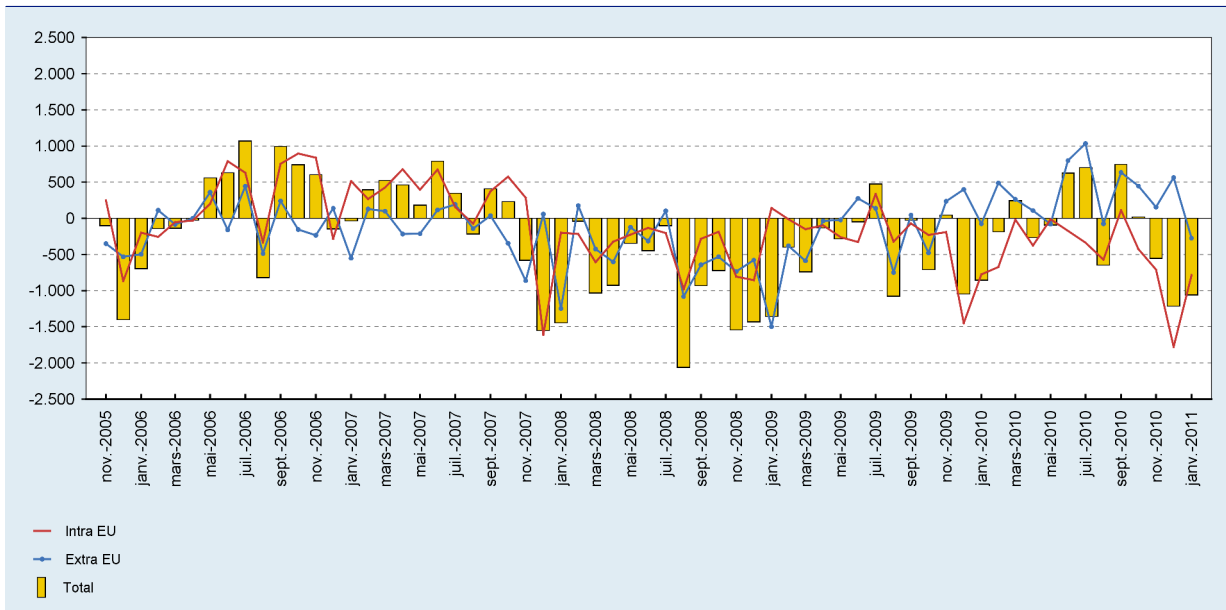
### GRAPHIQUE 2 IMPORTATIONS

(variation en pourcentage par rapport à la moyenne de la période correspondante de l'année précédente)



Source: ICN

**GRAPHIQUE 3 BALANCE COMMERCIALE**  
(millions d'euros)



Source: ICN