



2011-03-15

COMMUNIQUÉ DE PRESSE

Liens: [Publication](#)

[BelgoStat On-line](#)

[Information générale](#)

1. Évolution du commerce extérieur belge

Balance commerciale déficitaire de 1,5 milliards d'euros en 2010

Au mois de décembre 2010, les montants des exportations et des importations (tableau 1) s'élèvent respectivement à 17,6 et à 18,8 milliards d'euros. Par rapport au mois de décembre 2009, cela correspond à une augmentation de 11,5 p.c. pour les exportations et de 11,6 p.c. pour les importations.

Pour l'ensemble de l'année 2010, la valeur des exportations s'élève à 212,3 milliards d'euros et celle des importations à 213,8 milliards d'euros, en augmentation de respectivement 19,6 p.c. et 16,9 p.c. par rapport à l'année 2009.

La balance commerciale de l'année se solde donc par un déficit de 1,5 milliards d'euros. Ceci représente néanmoins une amélioration de 3,8 milliards d'euros par rapport au solde de l'année 2009.

Sur l'année 2010, le volume des exportations a augmenté de 10,8 p.c. alors que celui des importations augmentait quant à lui de 5,7 p.c.. Dès lors, le taux de couverture augmente de 4,1 p.c. par rapport à celui de 2009. Les termes de l'échange ont diminué de 2,4 p.c. suite à une augmentation des valeurs unitaires de 10,6 p.c. à l'importation et de 7,9 p.c. à l'exportation par rapport à l'année 2009.

Les estimations rapides pour le mois de janvier 2011 (tableau 2) s'élèvent pour les exportations à 19,3 milliards d'euros (+27,2 p.c. par rapport à janvier 2010) et pour les importations à 19,8 milliards d'euros pour les importations (+23,7 p.c. par rapport à janvier 2010), il en résulte un solde négatif de 0,5 milliard d'euros pour la balance commerciale.

TABLEAU 1 INDICATEURS DU COMMERCE EXTÉRIEUR

DECEMBRE 2010

	Exportations		Importations		Soldes (en milliards d'euros)	
	En milliards d'euros	Pourcentages de variation ¹	En milliards d'euros	Pourcentages de variation ¹	Décembre 2010	Décembre 2009
					Décembre 2010	Décembre 2009
Commerce intracommunautaire (UE)	12,8	15,1	14,6	16,0	-1,8	-1,4
Commerce extracommunautaire (extra UE)	4,8	2,9	4,3	-0,6	0,6	0,4
Total	17,6	11,5	18,8	11,8	-1,2	-1,0
					2010	2009
Commerce intracommunautaire (UE)	152,9	14,1	158,7	16,1	-5,7	-2,6
Commerce extracommunautaire (extra UE)	59,4	36,6	55,2	19,5	4,3	-2,7
Total	212,3	19,6	213,8	16,9	-1,5	-5,3

MOYENNE DE 2010

(Variation en pourcentage par rapport à la moyenne de la période correspondante de l'année précédente)

	Exportations	Importations	Evolution des termes de l'échange	Evolution du taux de couverture
Valeurs unitaires	7,9	10,6	-2,4	
Volumes	10,8	5,7		4,8

Source: ICN

N.B.: Ces chiffres, établis selon le concept national, sont provisoires et donc susceptibles d'être revus. Le concept national s'appuie sur le transfert de propriété entre un résident et un non-résident, tandis que le concept communautaire est fondé sur le franchissement de la frontière nationale par les marchandises. Les totaux pour l'intra-UE comprennent le commerce avec les 26 autres Etats membres.

Les termes de l'échange mesurent la relation entre les valeurs unitaires des exportations et celles des importations. Une évolution des termes de l'échange positive indique une hausse plus forte des valeurs unitaires des exportations que celles des importations ou une baisse moins rapide des valeurs d'unité des exportations que celles des importations.

Le taux de couverture est la relation entre les volumes d'exportations et les volumes d'importations. Une évolution du taux de couverture positive indique une croissance plus rapide des volumes d'exportations par rapport aux volumes d'importations ou une baisse moins rapide des volumes d'exportations par rapport à la diminution des volumes d'importations.

¹ Par rapport à la période correspondante de l'année précédente.

TABLEAU 2 ESTIMATION RAPIDE DES RÉSULTATS DU MOIS DE JANVIER 2011

(milliards d'euros, variation en pourcentage par rapport à la moyenne de la période correspondante de l'année précédente)

	Exportations		Importations		Soldes (en milliards d'euros)	
	En milliards d'euros	Pourcentages de variation ¹	En milliards d'euros	Pourcentages de variation ¹	Janvier 2011	p.m. Janvier 2010
Commerce intracommunautaire (UE)	13,8	25,1	14,2	19,8	-0,3	-0,8
Commerce extracommunautaire (extra UE)	5,5	32,9	5,6	34,7	-0,2	-0,1
Total	19,3	27,2	19,8	23,7	-0,5	-0,9

Source: ICN

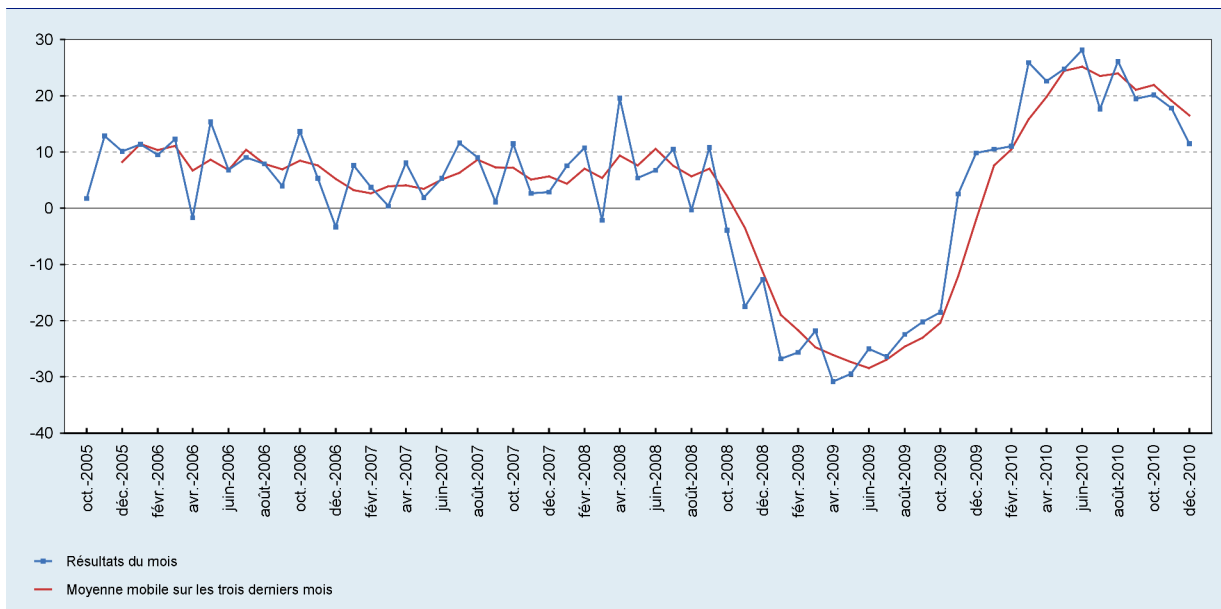
N.B.: Ces chiffres, établis selon le concept national, sont provisoires et donc susceptibles d'être revus. Le concept national s'appuie sur le transfert de propriété entre un résident et un non-résident, tandis que le concept communautaire est fondé sur le franchissement de la frontière nationale par les marchandises. Voir point 2 de la notice méthodologique disponible dans le bulletin mensuel de la statistique du commerce extérieur. Les totaux pour l'intra-UE comprennent le commerce avec les 26 autres Etats membres.

¹ Par rapport à la période correspondante de l'année précédente.

2. Évolution des exportations, des importations et de la balance commerciale

GRAPHIQUE 1 EXPORTATIONS

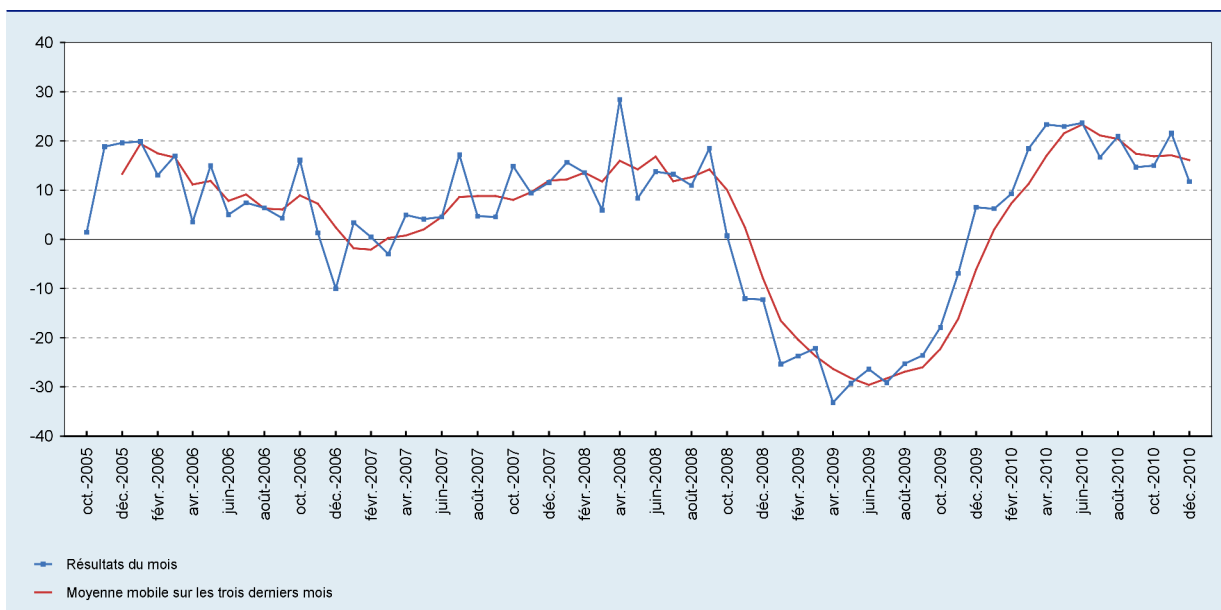
(variation en pourcentage par rapport à la moyenne de la période correspondante de l'année précédente)



Source: ICN

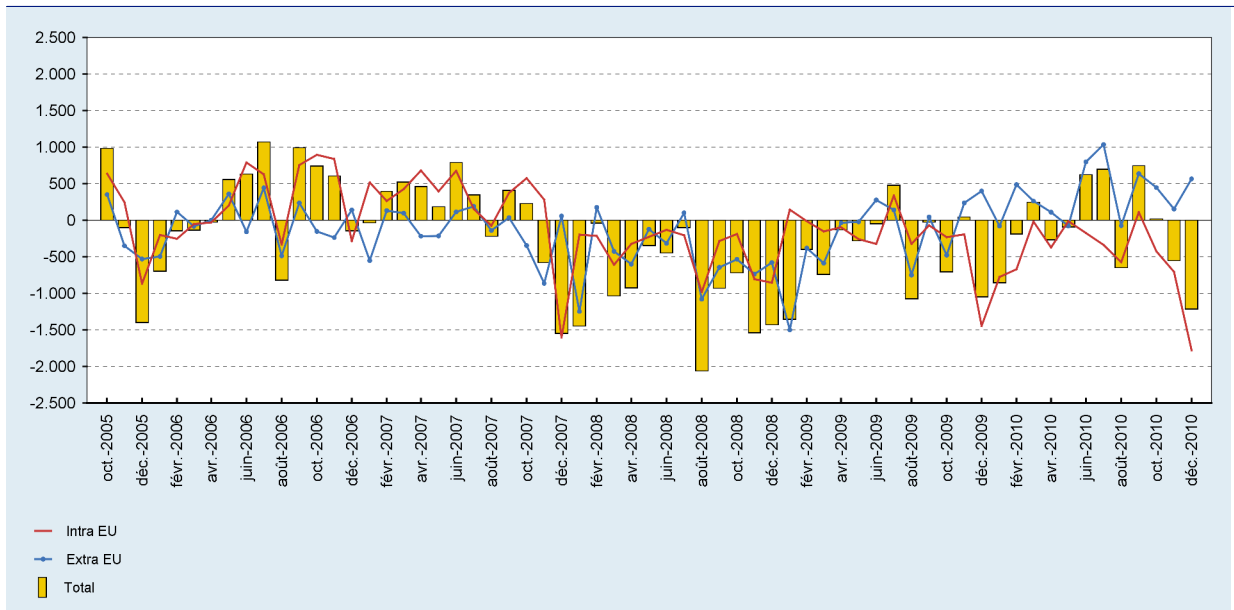
GRAPHIQUE 2 IMPORTATIONS

(variation en pourcentage par rapport à la moyenne de la période correspondante de l'année précédente)



Source: ICN

GRAPHIQUE 3 BALANCE COMMERCIALE
(millions d'euros)



Source: ICN