



## 1. Évolution du commerce extérieur belge

### Balance commerciale déficitaire au mois d'août 2010

Pour le mois d'août 2010, les montants des exportations et des importations s'élèvent respectivement à 16,0 et 16,6 milliards d'euros. Ceci représente une augmentation par rapport au mois correspondant de 2009 de 27,8 p.c. pour les exportations et de 22,3 p.c. pour les importations.

La balance commerciale se solde par un déficit de quelque 0,6 milliard d'euros. Le mois d'août est traditionnellement déficitaire à cause des vacances. Le déficit d'août 2010 diminue de 0,4 milliard d'euros par rapport à celui enregistré un an auparavant. Cette évolution correspond au développement constaté ces derniers mois où l'export croît plus que l'import.

Par rapport à la période correspondante de 2009, le volume des exportations (+14,5 p.c.) a, au cours des trois derniers mois, augmenté plus rapidement que celui des importations (+10,6 p.c.), avec pour conséquence une amélioration du taux de couverture de 3,5 p.c. Par contre, les termes de l'échange se détériorent de 2,2 p.c., les valeurs unitaires à l'exportation augmentant de 8,8 p.c. alors que celles à l'importation augmentent pour leur part de 11,3 p.c.

**TABLEAU 1 INDICATEURS DU COMMERCE EXTÉRIEUR**
**AOWT 2010**

	Exportations		Importations		Soldes (en milliards d'euros)	
	En milliards d'euros	Pourcentages de variation <sup>1</sup>	En milliards d'euros	Pourcentages de variation <sup>1</sup>	Coeff. c 2010	p.m. Coef. c 2009
Commerce intracommunautaire (UE)	11,4	17,6	11,9	18,8	-0,5	-0,3
Commerce extracommunautaire (extra UE)	4,6	63,5	4,6	32,3	-0,1	-0,7
Total	16,0	27,8	16,6	22,3	-0,6	-1,0

**MOYENNES DES TROIS DERNIERS MOIS (juin, juillet, août)**

(Variation en pourcentage par rapport à la moyenne de la période correspondante de l'année précédente)

	Exportations	Importations	Evolution des termes de l'échange	Evolution du taux de couverture
Commerce intracommunautaire (UE)	16,8	20,3		
Commerce extracommunautaire (extra UE)	48,7	32,5		
Total	24,7	23,3		
Valeurs unitaires	8,8	11,3	-2,2	
Volumes	14,5	10,6		3,5

Source: ICN

**N.B.:** Ces chiffres, établis selon le concept national, sont provisoires et donc susceptibles d'être revus. Le concept national s'appuie sur le transfert de propriété entre un résident et un non-résident, tandis que le concept communautaire est fondé sur le franchissement de la frontière nationale par les marchandises. Les totaux pour l'intra-UE comprennent le commerce avec les 26 autres États membres.

Les termes de l'échange mesurent la relation entre les valeurs unitaires des exportations et celles des importations. Une évolution des termes de l'échange positive indique une hausse plus forte des valeurs unitaires des exportations que celles des importations ou une baisse moins rapide des valeurs d'unité des exportations que celles des importations.

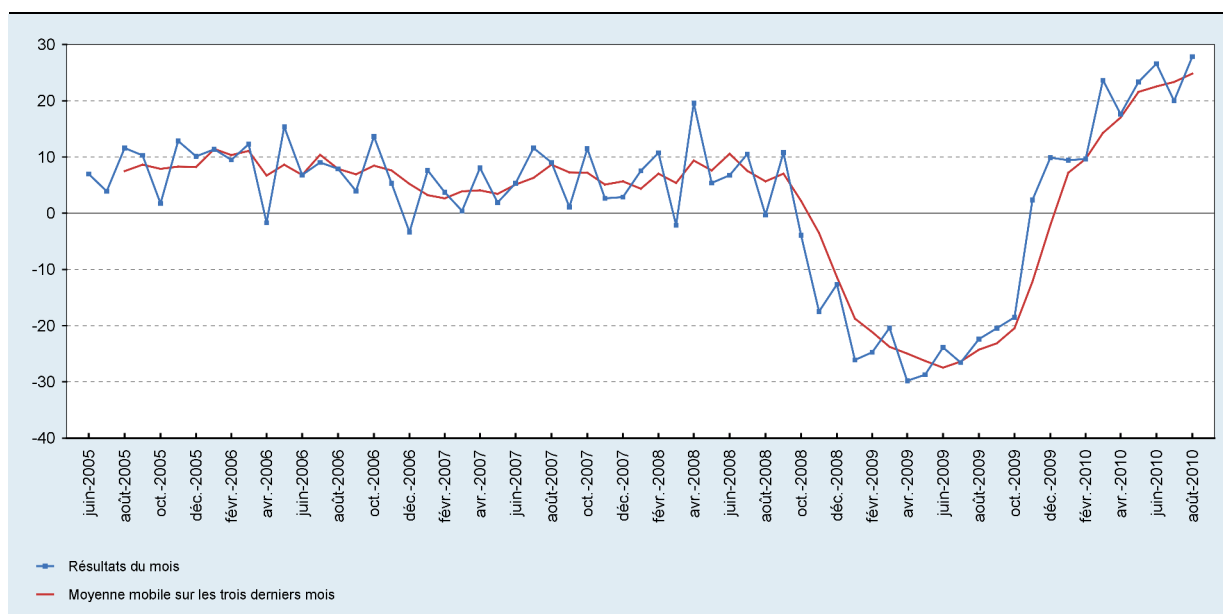
Le taux de couverture est la relation entre les volumes d'exportations et les volumes d'importations. Une évolution du taux de couverture positive indique une croissance plus rapide des volumes d'exportations par rapport aux volumes d'importations ou une baisse moins rapide des volumes d'exportations par rapport à la diminution des volumes d'importations.

<sup>1</sup> Par rapport à la période correspondante de l'année précédente.

## 2. Évolution des exportations, des importations et de la balance commerciale

**GRAPHIQUE 1 EXPORTATIONS**

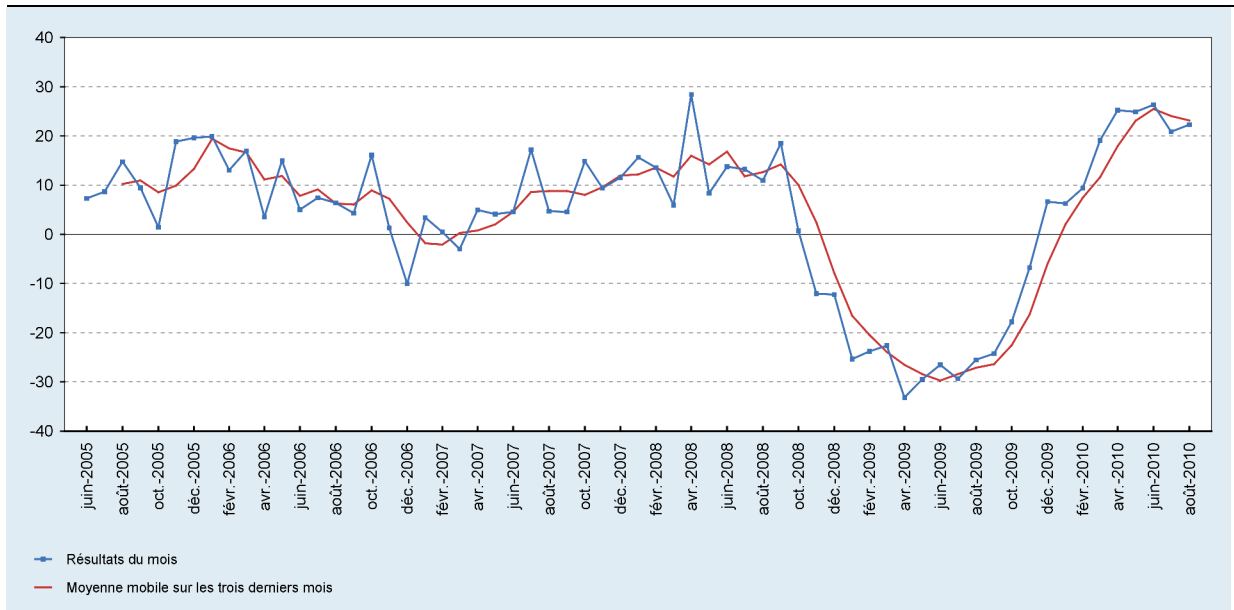
(variation en pourcentage par rapport à la moyenne de la période correspondante de l'année précédente)



Source: ICN

**GRAPHIQUE 2 IMPORTATIONS**

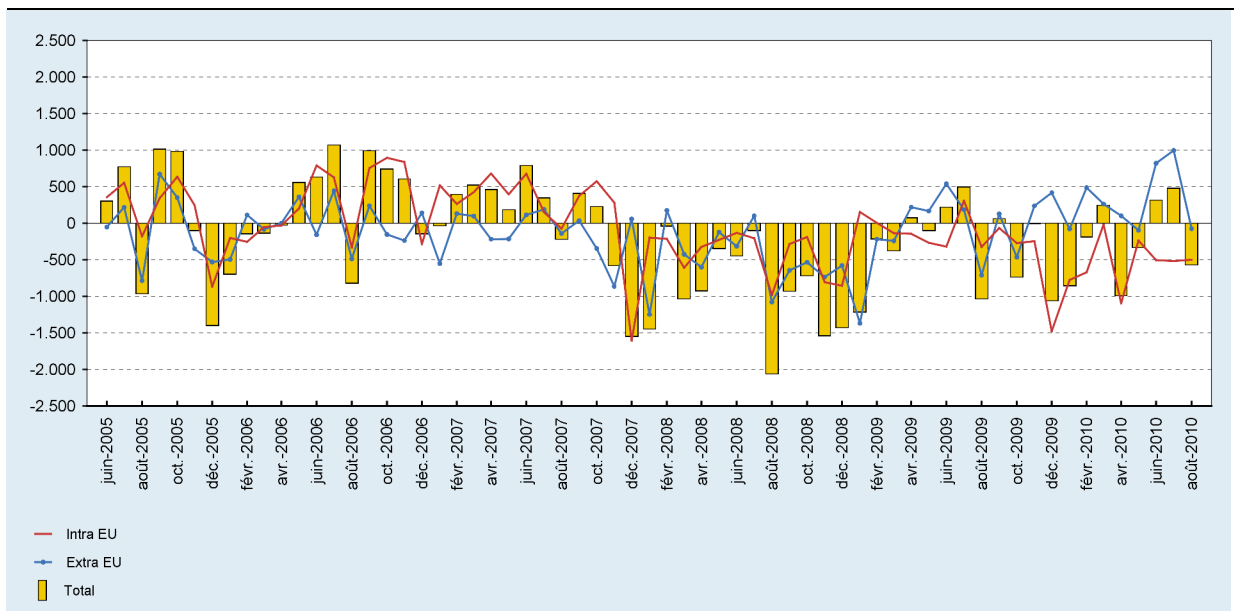
(variation en pourcentage par rapport à la moyenne de la période correspondante de l'année précédente)



Source: ICN

**GRAPHIQUE 3 BALANCE COMMERCIALE**

(millions d'euros)



Source: ICN