



2010-10-15

COMMUNIQUÉ DE PRESSE

Liens: [Publication](#)

[BelgoStat On-line](#)

[Information générale](#)

1. Évolution du commerce extérieur belge

Juillet 2010, balance commerciale positive pour le deuxième mois consécutif.

La balance commerciale du mois de juillet 2010 enregistre un solde légèrement positif de 0,5 milliard d'euros, ce qui est comparable au solde de juillet 2009.

En juillet 2010, les exportations et les importations s'élèvent respectivement à 17,7 et 17,2 milliards d'euros. Ceci correspond, par rapport à juillet 2009, à une hausse de 20,0 p.c. pour les exportations et de 20,8 p.c. pour les importations. La balance commerciale positive repose uniquement sur le commerce extra-communautaire.

En comparaison avec la période correspondante de l'année précédente, le volume moyen mensuel des exportations sur les trois derniers mois augmente de 12,7 p.c. et celui des importations de 10,2 p.c., le taux de couverture s'améliorant de 2,3 p.c. Les termes de l'échange se sont quant à eux détériorés de 2,8 p.c. au cours de cette même période car les valeurs unitaires à l'importation ont progressé de 12,5 p.c. tandis que celles à l'exportation n'ont augmenté que de 9,4 p.c.

TABLEAU 1 INDICATEURS DU COMMERCE EXTÉRIEUR

JUILLET 2010

| | Exportations | | Importations | | Soldes (en milliards d'euros) | |
|--|----------------------|--|----------------------|--|----------------------------------|-------------------|
| | En milliards d'euros | Pourcentages de variation ¹ | En milliards d'euros | Pourcentages de variation ¹ | Juillet 2010 | p.m. juillet 2009 |
| Commerce intracommunautaire (UE) | 12,3 | 11,3 | 12,8 | 19,4 | -0,5 | 0,3 |
| Commerce extracommunautaire (extra UE) | 5,4 | 45,7 | 4,4 | 25,3 | 1,0 | 0,2 |
| Total | 17,7 | 20,0 | 17,2 | 20,8 | 0,5 | 0,5 |

MOYENNES DES TROIS DERNIERS MOIS (mai, juin, juillet)

(Variation en pourcentage par rapport à la moyenne de la période correspondante de l'année précédente)

| | Exportations | Importations | Evolution des termes de l'échange | Evolution du taux de couverture |
|--|--------------|--------------|-----------------------------------|---------------------------------|
| Commerce intracommunautaire (UE) | 18,5 | 21,3 | | |
| Commerce extracommunautaire (extra UE) | 37,2 | 32,6 | | |
| Total | 23,4 | 24,1 | | |
| Valeurs unitaires | 9,4 | 12,5 | -2,8 | |
| Volumes | 12,7 | 10,2 | | 2,3 |

Source: ICN

N.B.: Ces chiffres, établis selon le concept national, sont provisoires et donc susceptibles d'être revus. Le concept national s'appuie sur le transfert de propriété entre un résident et un non-résident, tandis que le concept communautaire est fondé sur le franchissement de la frontière nationale par les marchandises. Les totaux pour l'intra-UE comprennent le commerce avec les 26 autres États membres.

Les termes de l'échange mesurent la relation entre les valeurs unitaires des exportations et celles des importations. Une évolution des termes de l'échange positive indique une hausse plus forte des valeurs unitaires des exportations que celles des importations ou une baisse moins rapide des valeurs d'unité des exportations que celles des importations.

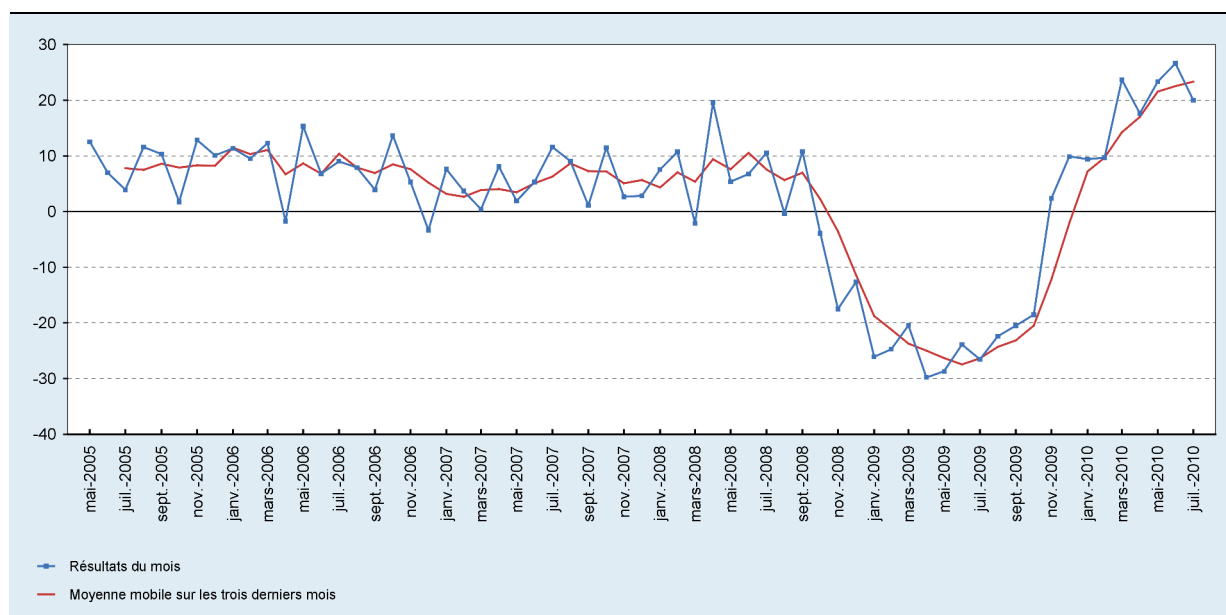
Le taux de couverture est la relation entre les volumes d'exportations et les volumes d'importations. Une évolution du taux de couverture positive indique une croissance plus rapide des volumes d'exportations par rapport aux volumes d'importations ou une baisse moins rapide des volumes d'exportations par rapport à la diminution des volumes d'importations.

¹ Par rapport à la période correspondante de l'année précédente.

2. Évolution des exportations, des importations et de la balance commerciale

GRAPHIQUE 1 EXPORTATIONS

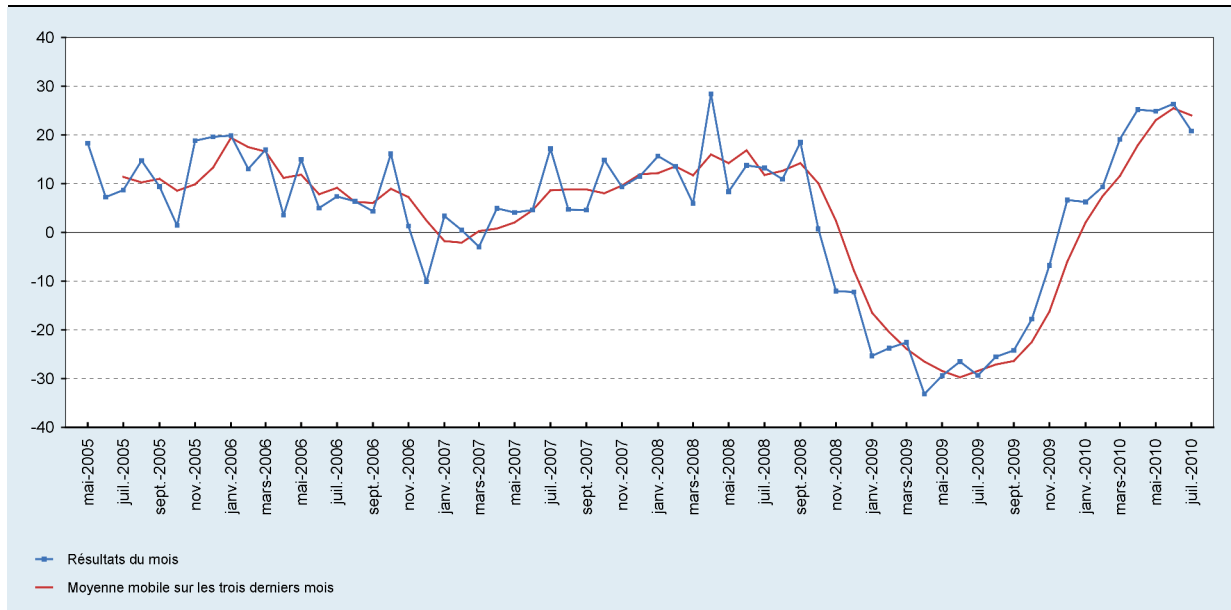
(variation en pourcentage par rapport à la moyenne de la période correspondante de l'année précédente)



Source: ICN

GRAPHIQUE 2 IMPORTATIONS

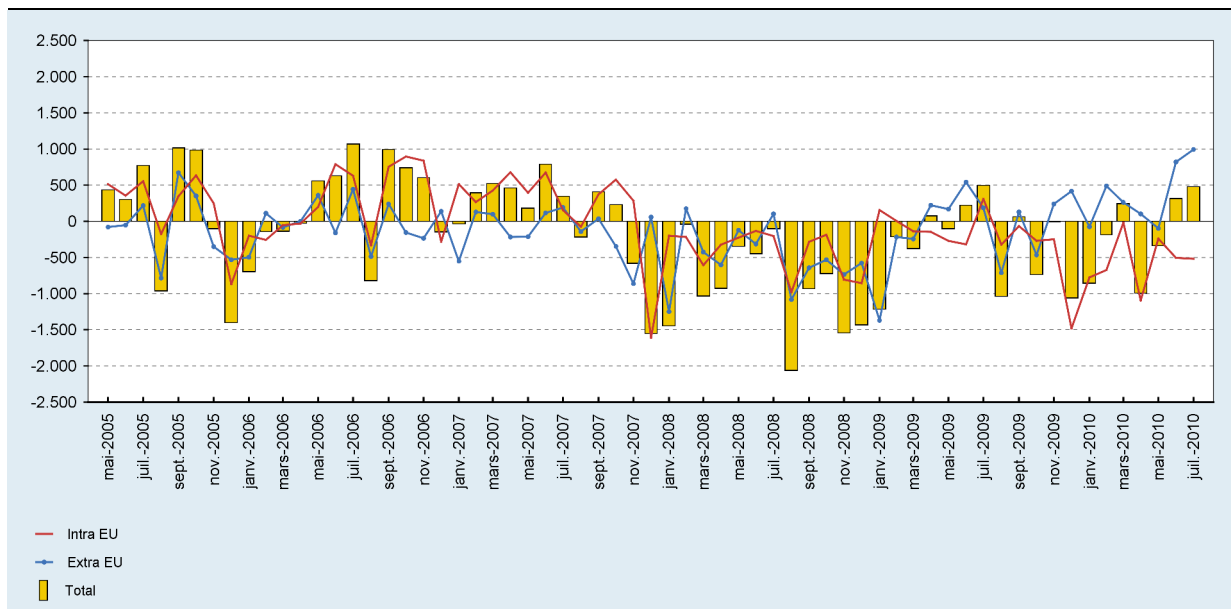
(variation en pourcentage par rapport à la moyenne de la période correspondante de l'année précédente)



Source: ICN

GRAPHIQUE 3 BALANCE COMMERCIALE

(millions d'euros)



Source: ICN