



2010-09-15

## COMMUNIQUÉ DE PRESSE

Liens: [Publication](#)

[BelgoStat On-line](#)

[Information générale](#)

### 1. Évolution du commerce extérieur belge

#### Premier semestre 2010: importations et exportations en augmentation de presque 20%

Au premier semestre de 2010, la valeur des exportations et celle des importations ont augmenté de respectivement 18,6 et 18,5 p.c. par rapport à la période correspondante de l'année 2009. Les montants atteignent 103,6 milliards d'euros pour les exportations et 105,4 milliards d'euros pour les importations.

Au mois de juin 2010, le montant des exportations a atteint 19,9 milliards d'euros (+26,6 p.c. par rapport à juin 2009) et celui des importations 19,5 milliards d'euros (+26,4 p.c. par rapport à l'année précédente).

Durant le premier semestre 2010, le déficit de la balance commerciale a atteint 1,8 milliard d'euros, par rapport à un déficit de 1,6 milliard d'euros au cours de la même période de l'année 2009.

Les principaux éléments de l'augmentation d'une année à l'autre des flux bruts pour le premier semestre 2010 sont : les produits minéraux (+39,7 p.c. à l'exportation et +33,5 p.c. à l'importation), les matières plastiques (+29,7 p.c. à l'exportation et +18,4 p.c. à l'importation), les produits chimiques (+28,9 p.c. à l'exportation et +29,9 p.c. à l'importation), et les métaux (+26,8 p.c. à l'exportation et +35,5 p.c. à l'importation).

Durant les 6 premiers mois de l'année 2010, les termes de l'échange se sont détériorés de 2,0 p.c. par rapport à la période correspondante de 2009, tandis que le taux de couverture augmentait lui de 2,1 p.c.

**TABLEAU 1 INDICATEURS DU COMMERCE EXTÉRIEUR**
**JANVIER à JUIN 2010**

	Exportations		Importations		Soldes (en milliards d'euros)	
	En milliards d'euros	Pourcentages de variation <sup>1</sup>	En milliards d'euros	Pourcentages de variation <sup>1</sup>	Janvier à Juin 2010	Janvier à Juin 2009
Commerce intracommunautaire (UE)	75,4	14,5	78,7	18,2	-3,3	-0,7
Commerce extracommunautaire (extra UE)	28,2	31,2	26,7	19,3	1,5	-0,9
Total	103,6	18,6	105,4	18,5	-1,8	-1,6

**MOYENNES DES SIX PREMIERS MOIS DE 2010**

(Variation en pourcentage par rapport à la moyenne de la période correspondante de l'année précédente)

	Exportations	Importations	Evolution des termes de l'échange	Evolution du taux de couverture
Valeurs unitaires	6,9	9,1	-2,0	
Volumes	10,9	8,6		2,1

Source: ICN

**N.B.:** Ces chiffres, établis selon le concept national, sont provisoires et donc susceptibles d'être revus. Le concept national s'appuie sur le transfert de propriété entre un résident et un non-résident, tandis que le concept communautaire est fondé sur le franchissement de la frontière nationale par les marchandises. Les totaux pour l'intra-UE comprennent le commerce avec les 26 autres Etats membres.

Les termes de l'échange mesurent la relation entre les valeurs unitaires des exportations et celles des importations. Une évolution des termes de l'échange positive indique une hausse plus forte des valeurs unitaires des exportations que celles des importations ou une baisse moins rapide des valeurs d'unité des exportations que celles des importations.

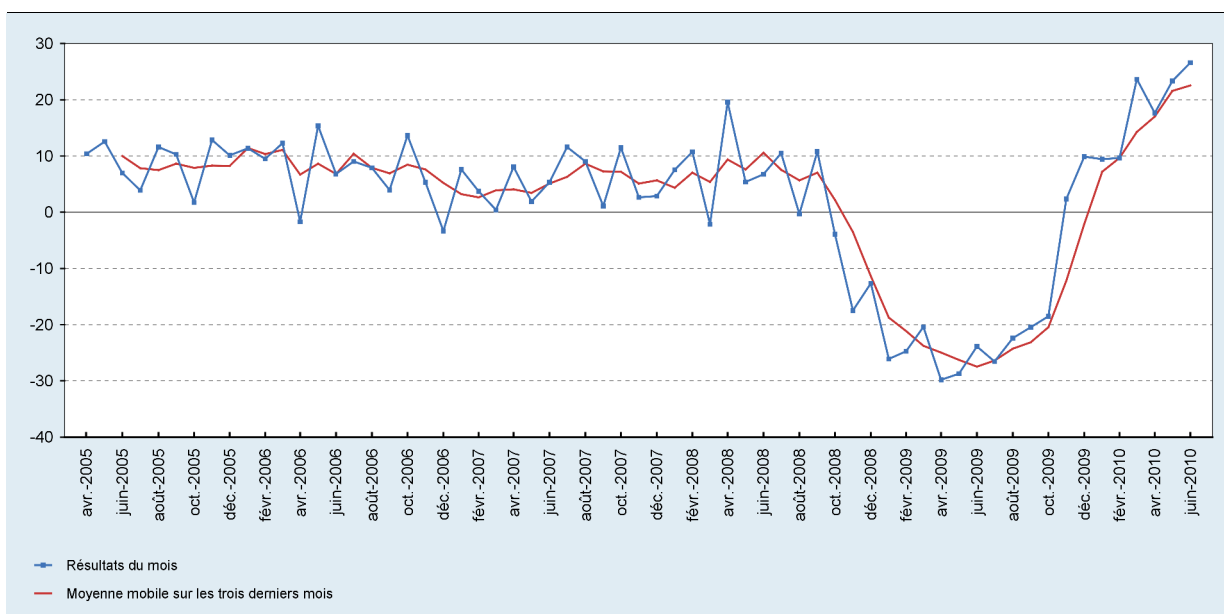
Le taux de couverture est la relation entre les volumes d'exportations et les volumes d'importations. Une évolution du taux de couverture positive indique une croissance plus rapide des volumes d'exportations par rapport aux volumes d'importations ou une baisse moins rapide des volumes d'exportations par rapport à la diminution des volumes d'importations.

<sup>1</sup> Par rapport à la période correspondante de l'année précédente.

## 2. Évolution des exportations, des importations et de la balance commerciale

**GRAPHIQUE 1 EXPORTATIONS**

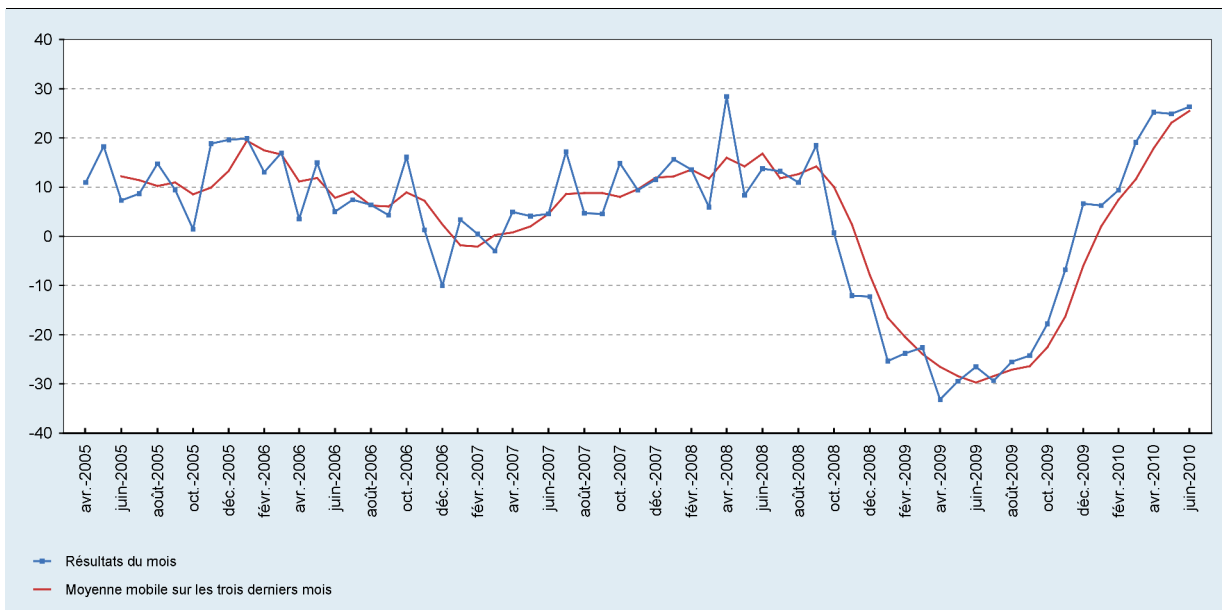
(variation en pourcentage par rapport à la moyenne de la période correspondante de l'année précédente)



Source: ICN

**GRAPHIQUE 2 IMPORTATIONS**

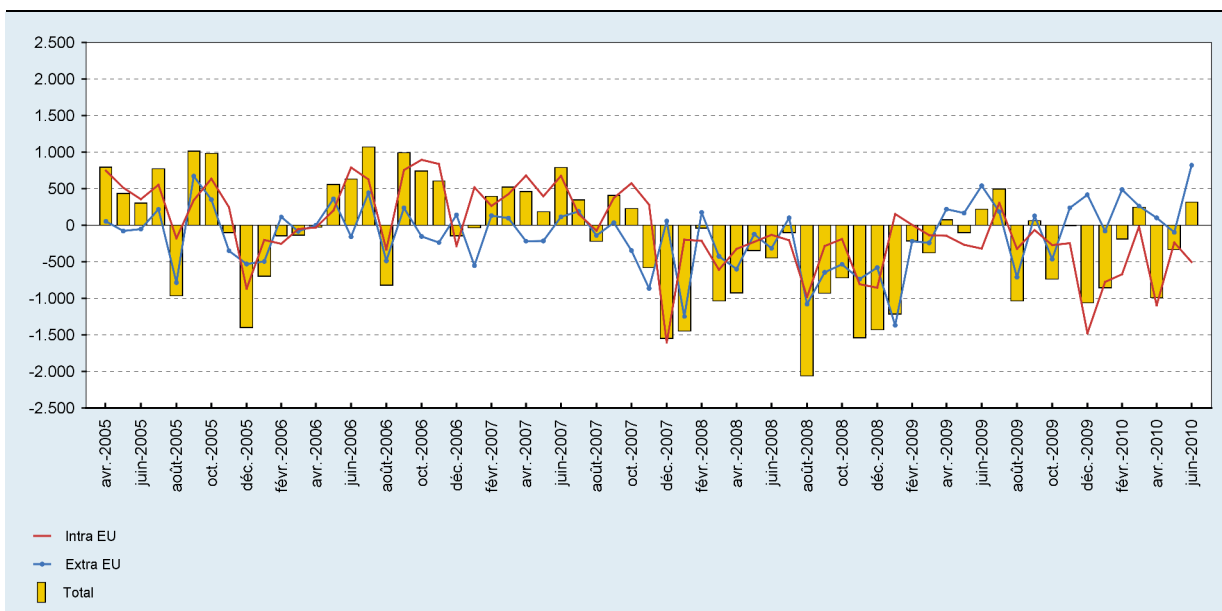
(variation en pourcentage par rapport à la moyenne de la période correspondante de l'année précédente)



Source: ICN

**GRAPHIQUE 3 BALANCE COMMERCIALE**

(millions d'euros)



Source: ICN