



2010-08-16

## COMMUNIQUÉ DE PRESSE

Liens: [Publication](#)

[BelgoStat On-line](#)

[Information générale](#)

### 1. Évolution du commerce extérieur belge

#### Balance commerciale légèrement négative au mois de mai 2010 dans un contexte de redressement soutenu des échanges internationaux

La balance commerciale du mois de mai 2010 enregistre encore un léger déficit de 0,3 milliard d'euros, par rapport à une situation quasi équilibrée en mai 2009.

En mai 2010, les montants des exportations et des importations s'élèvent respectivement à 17,0 et 17,3 milliards d'euros. Ceci représente une augmentation de 23,4 p.c. pour les exportations et de 24,9 p.c. pour les importations par rapport à la situation à un an d'intervalle. Les montants des exportations et des importations des six derniers mois sont néanmoins en moyenne environ 10 p.c. en dessous de leur niveau d'avant la crise économique.

En comparaison avec la période correspondante de l'année précédente, le volume des exportations sur les trois derniers mois augmente de 13,6 p.c. et celui des importations de 13,5 p.c., le taux de couverture augmentant de 0,1 p.c. Les termes de l'échange se sont quant à eux détériorés de 2,3 p.c. au cours de cette même période, les valeurs unitaires à l'importation ont augmenté de 10,2 p.c. et celles à l'exportation de 7,7 p.c..

**TABLEAU 1 INDICATEURS DU COMMERCE EXTÉRIEUR**
**MAI 2010**

	Exportations		Importations		Soldes (en milliards d'euros)	
	En milliards d'euros	Pourcentages de variation <sup>1</sup>	En milliards d'euros	Pourcentages de variation <sup>1</sup>	Mai 2010	p.m. Mai 2009
Commerce intracommunautaire (UE)	12,5	23,1	12,7	22,2	-0,2	-0,3
Commerce extracommunautaire (extra UE)	4,5	24,0	4,6	32,8	-0,1	0,2
Total	17,0	23,4	17,3	24,9	-0,3	-0,1

**MOYENNES DES TROIS DERNIERS MOIS (mars, avril, mai)**

(Variation en pourcentage par rapport à la moyenne de la période correspondante de l'année précédente)

	Exportations	Importations	Evolution des termes de l'échange	Evolution du taux de couverture
Commerce intracommunautaire (UE)	19,5	24,3		
Commerce extracommunautaire (extra UE)	30,1	26,8		
Total	22,2	24,9		
Valeurs unitaires	7,7	10,2	-2,3	
Volumes	13,6	13,5		0,1

Source: ICN

**N.B.:** Ces chiffres, établis selon le concept national, sont provisoires et donc susceptibles d'être revus. Le concept national s'appuie sur le transfert de propriété entre un résident et un non-résident, tandis que le concept communautaire est fondé sur le franchissement de la frontière nationale par les marchandises. Les totaux pour l'intra-UE comprennent le commerce avec les 26 autres États membres.

Les termes de l'échange mesurent la relation entre les valeurs unitaires des exportations et celles des importations. Une évolution des termes de l'échange positive indique une hausse plus forte des valeurs unitaires des exportations que celles des importations ou une baisse moins rapide des valeurs d'unité des exportations que celles des importations.

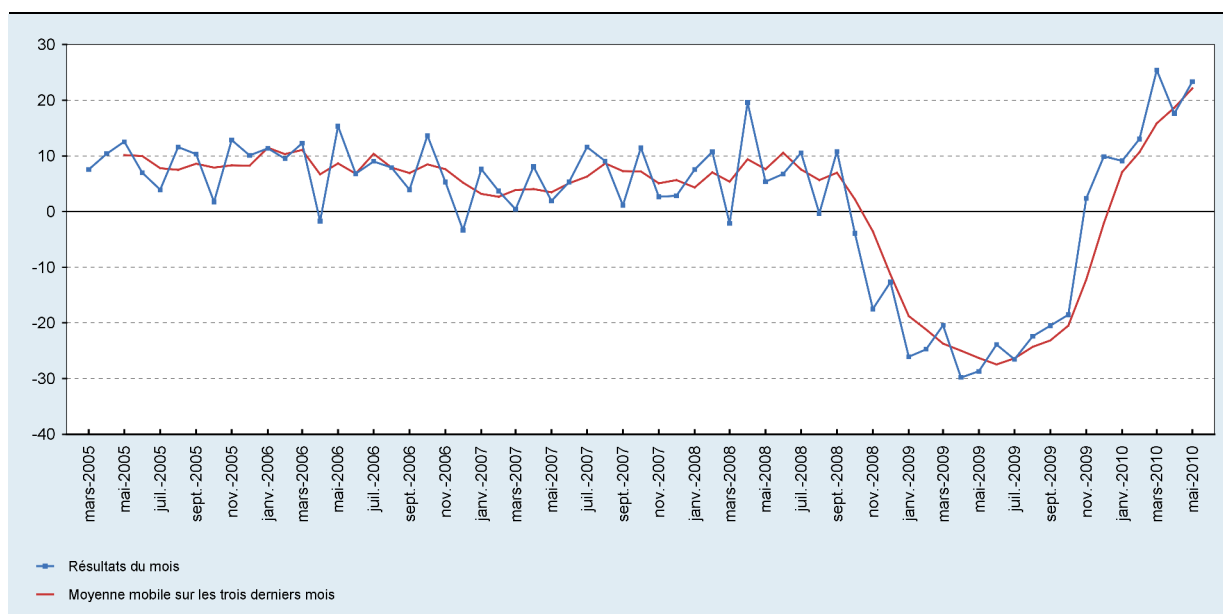
Le taux de couverture est la relation entre les volumes d'exportations et les volumes d'importations. Une évolution du taux de couverture positive indique une croissance plus rapide des volumes d'exportations par rapport aux volumes d'importations ou une baisse moins rapide des volumes d'exportations par rapport à la diminution des volumes d'importations.

<sup>1</sup> Par rapport à la période correspondante de l'année précédente.

## 2. Évolution des exportations, des importations et de la balance commerciale

**GRAPHIQUE 1 EXPORTATIONS**

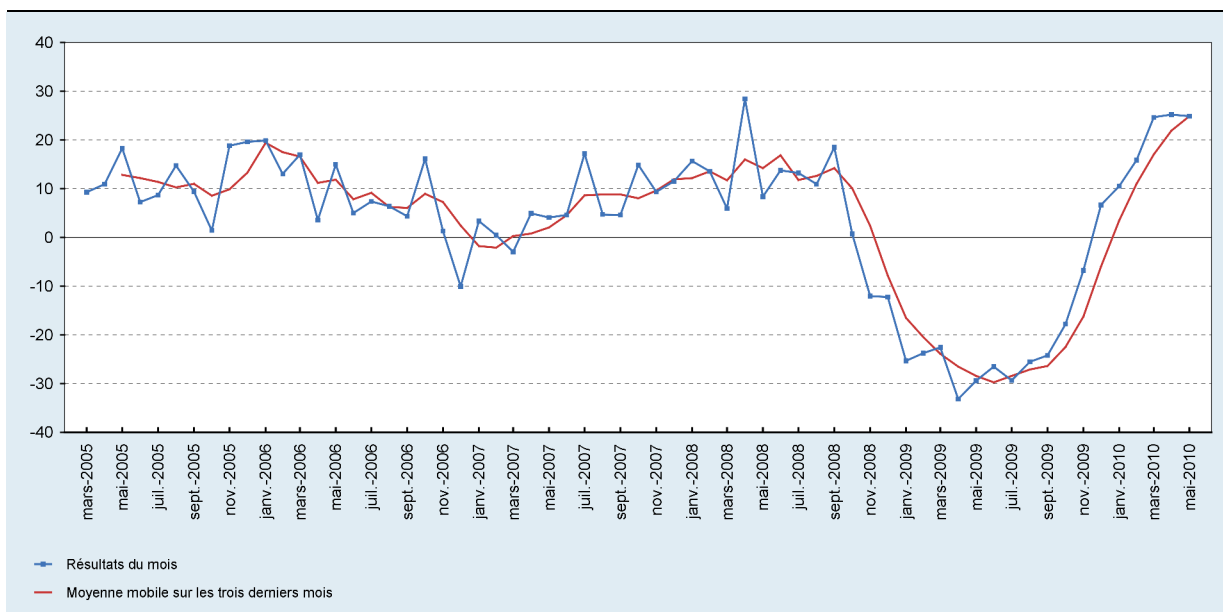
(variation en pourcentage par rapport à la moyenne de la période correspondante de l'année précédente)



Source: ICN

**GRAPHIQUE 2 IMPORTATIONS**

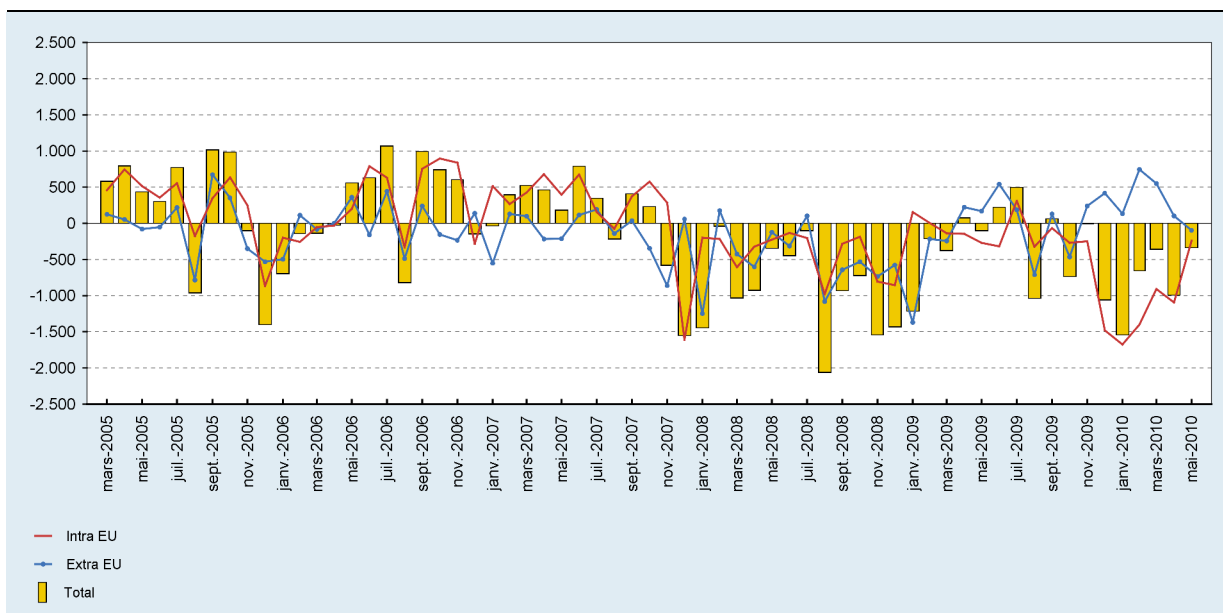
(variation en pourcentage par rapport à la moyenne de la période correspondante de l'année précédente)



Source: ICN

**GRAPHIQUE 3 BALANCE COMMERCIALE**

(millions d'euros)



Source: ICN