



2010-07-15

## COMMUNIQUÉ DE PRESSE

Liens: [Publication](#)

[BelgoStat On-line](#)

[Information générale](#)

### 1. Évolution du commerce extérieur belge

#### Forte diminution du solde de la balance commerciale en avril

La balance commerciale du mois d'avril 2010 enregistre un déficit de près de 1 milliard d'euros, par rapport à un surplus de presque 0,1 milliard d'euros en avril 2009.

En avril, les montants des exportations et des importations s'élèvent respectivement à 17,0 et 18,0 milliards d'euros, ce qui représente une augmentation de 17,7 p.c. pour les exportations et de 25,2 p.c. pour les importations par rapport au mois correspondant de l'année précédente. Les transactions sur les produits minéraux (+51,1 p.c. à l'exportation et +48,1 p.c. à l'importation), les métaux (+31,4 p.c. à l'exportation et +58,3 p.c. à l'importation), les produits chimiques (+24,1 p.c. à l'exportation et +29,2 p.c. à l'importation), ainsi que sur les matières plastiques (+33,0 p.c. à l'exportation et +27,5 p.c. à l'importation) sont les principaux déterminants de la hausse des flux bruts d'une année à l'autre.

En comparaison avec la période correspondante de l'année précédente, le volume des exportations sur les trois derniers mois augmente de 12,2 p.c. et celui des importations de 12,6 p.c., le taux de couverture diminuant de 0,4 p.c. Les termes de l'échange se sont quant à eux détériorés de 2,2 p.c. au cours de cette même période, les valeurs unitaires à l'importation ont augmenté de 8,3 p.c. et celles à l'exportation de 5,9 p.c..

TABLEAU 1 INDICATEURS DU COMMERCE EXTÉRIEUR

AVRIL 2010

	Exportations		Importations		Soldes (en milliards d'euros)	
	En milliards d'euros	Pourcentages de variation <sup>1</sup>	En milliards d'euros	Pourcentages de variation <sup>1</sup>	Avril 2010	p.m. Avril 2009
Commerce intracommunautaire (UE)	12,4	15,6	13,5	24,1	-1,1	-0,1
Commerce extracommunautaire (extra UE)	4,6	23,6	4,5	28,5	0,1	0,2
Total	17,0	17,7	18,0	25,2	-1,0	0,1

## MOYENNE DES TROIS DERNIERS MOIS (février, mars, avril)

(Variation en pourcentage par rapport à la moyenne de la période correspondante de l'année précédente)

	Exportations	Importations	Evolution des termes de l'échange	Evolution du taux de couverture
Commerce intracommunautaire (UE)	14,5	23,8		
Commerce extracommunautaire (extra UE)	32,0	16,6		
Total	18,8	22,0		
Valeurs unitaires	5,9	8,3	-2,2	
Volumes	12,2	12,6		-0,4

Source: ICN

**N.B.:** Ces chiffres, établis selon le concept national, sont provisoires et donc susceptibles d'être revus. Le concept national s'appuie sur le transfert de propriété entre un résident et un non-résident, tandis que le concept communautaire est fondé sur le franchissement de la frontière nationale par les marchandises. Les totaux pour l'intra-UE comprennent le commerce avec les 26 autres États membres.

Les termes de l'échange mesurent la relation entre les valeurs unitaires des exportations et celles des importations. Une évolution des termes de l'échange positive indique une hausse plus forte des valeurs unitaires des exportations que celles des importations ou une baisse moins rapide des valeurs d'unité des exportations que celles des importations.

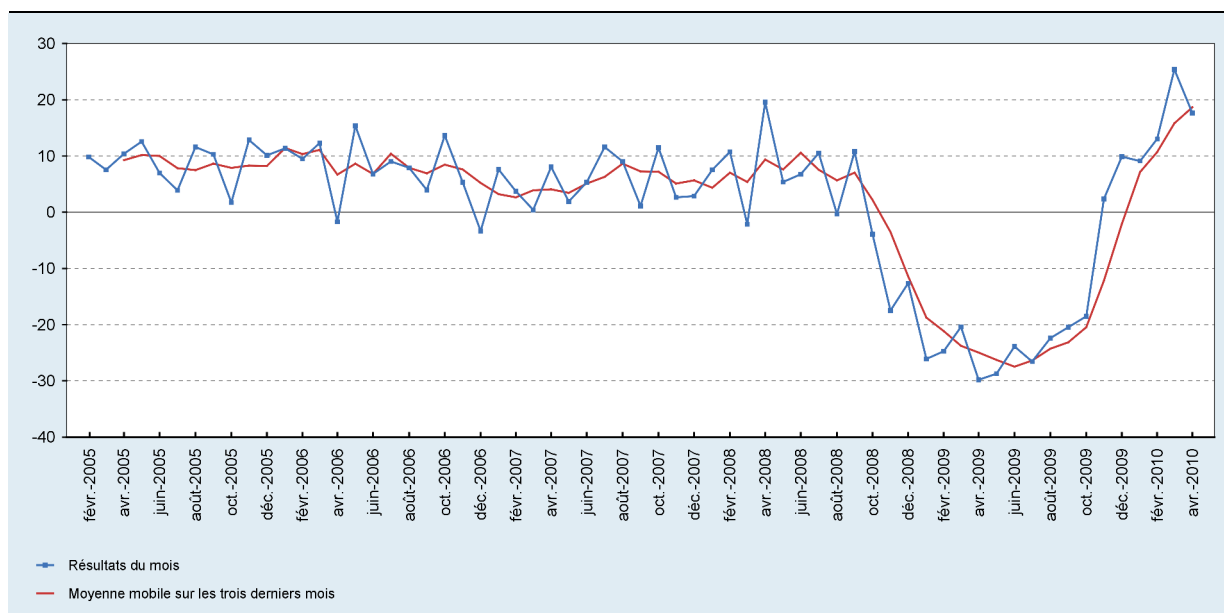
Le taux de couverture est la relation entre les volumes d'exportations et les volumes d'importations. Une évolution du taux de couverture positive indique une croissance plus rapide des volumes d'exportations par rapport aux volumes d'importations ou une baisse moins rapide des volumes d'exportations par rapport à la diminution des volumes d'importations.

<sup>1</sup> Par rapport à la période correspondante de l'année précédente.

## 2. Évolution des exportations, des importations et de la balance commerciale

GRAPHIQUE 1 EXPORTATIONS

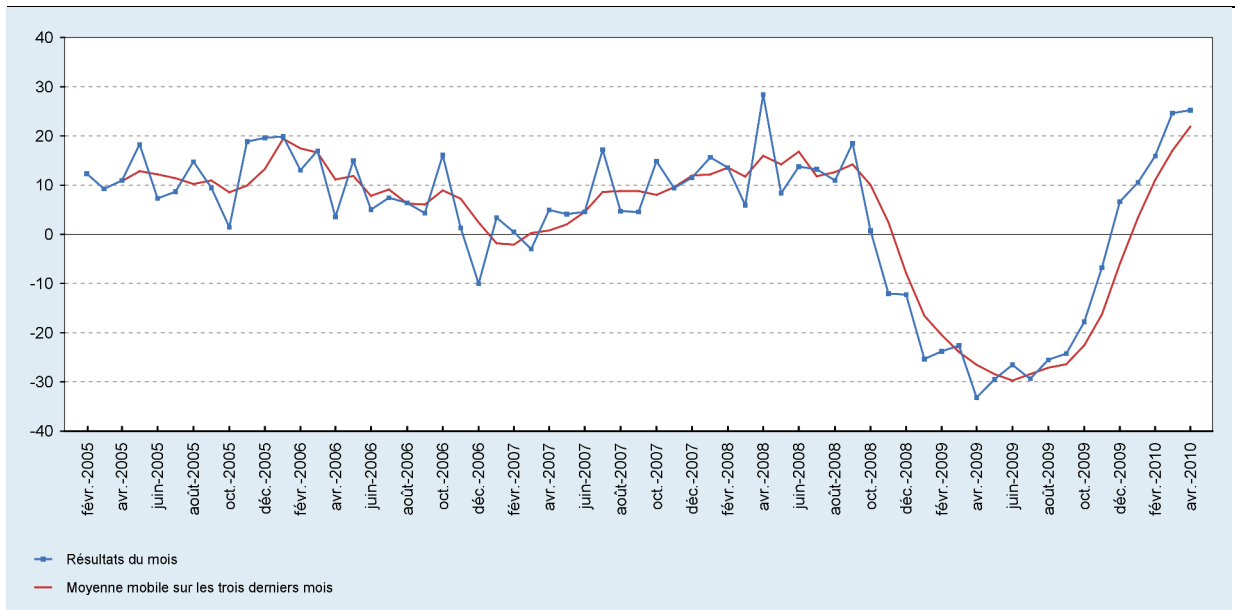
(variation en pourcentage par rapport à la moyenne de la période correspondante de l'année précédente)



Source: ICN

**GRAPHIQUE 2 IMPORTATIONS**

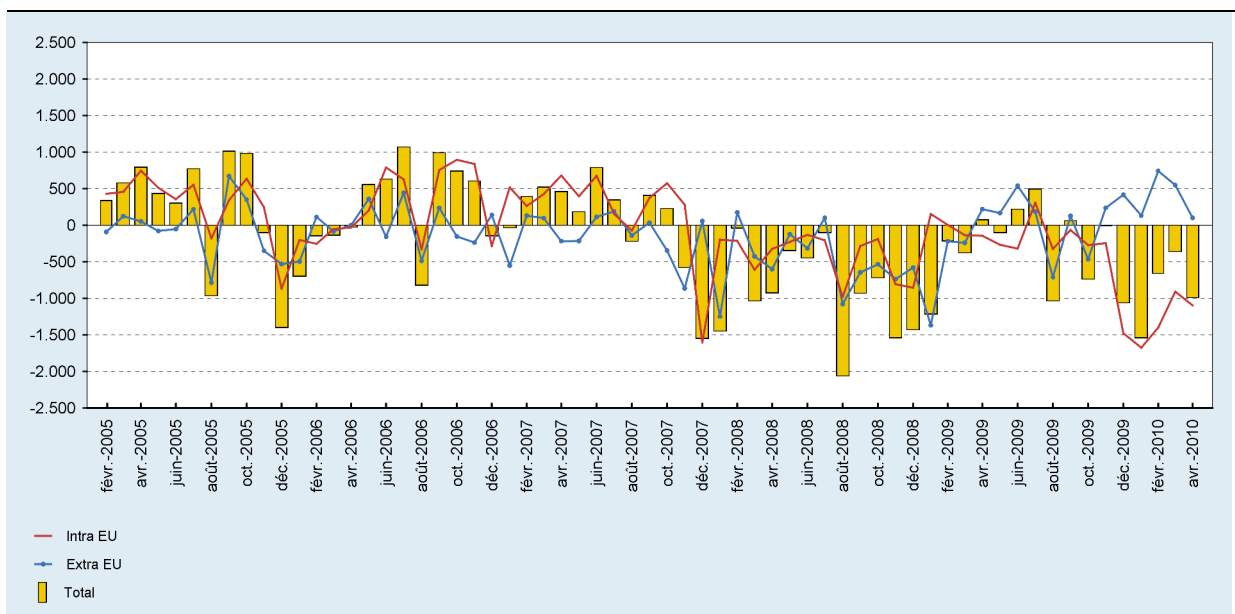
(variation en pourcentage par rapport à la moyenne de la période correspondante de l'année précédente)



Source: ICN

**GRAPHIQUE 3 BALANCE COMMERCIALE**

(millions d'euros)



Source: ICN