



2010-06-15

## COMMUNIQUÉ DE PRESSE

Liens: [Publication](#)

[BelgoStat On-line](#)

[Information générale](#)

### 1. Évolution du commerce extérieur belge

#### Bien que légèrement négative, la balance commerciale se redresse

La balance commerciale du mois de mars 2010 enregistre un déficit de 0,4 milliard d'euros, soit quasiment le même solde qu'en mars 2009.

En mars 2010, les montants des exportations et des importations s'élèvent respectivement à 19,2 et 19,5 milliards d'euros, ce qui représente une augmentation de 25,4 p.c. pour les exportations et de 24,7 p.c. pour les importations par rapport au mois de mars de l'année précédente. Cette évolution confirme le redressement des échanges internationaux observé depuis juillet 2009 qui est surtout située au sein de produits minéraux, de produits chimiques et des matières plastiques.

En comparaison avec la période correspondante de l'année précédente, le volume des exportations sur les trois derniers mois augmente de 11,4 p.c. et celui des importations de 10,8 p.c., le taux de couverture s'améliorant de 0,5 p.c. Les termes de l'échange se sont quant à eux détériorés de 1,3 p.c. au cours de cette même période, les valeurs unitaires ayant augmenté de 5,7 p.c. à l'importation et de 4,3 p.c. à l'exportation.

TABLEAU 1 INDICATEURS DU COMMERCE EXTÉRIEUR

Mars 2010

	Exportations		Importations		Soldes (en milliards d'euros)	
	En milliards d'euros	Pourcentages de variation <sup>1</sup>	En milliards d'euros	Pourcentages de variation <sup>1</sup>	Mars 2010	p.m. Mars 2009
Commerce intracommunautaire (UE)	13,9	19,9	14,8	26,2	-0,9	-0,1
Commerce extracommunautaire (extra UE)	5,3	42,6	4,7	20,0	0,5	-0,2
Total	19,2	25,4	19,5	24,7	-0,4	-0,4

moyennes des trois derniers mois (janvier, février, mars)

(Variation en pourcentage par rapport à la moyenne de la période correspondante de l'année précédente)

	Exportations	Importations	Evolution des termes de l'échange	Evolution du taux de couverture
Commerce intracommunautaire (UE)	9,2	21,2		
Commerce extracommunautaire (extra UE)	39,2	5,8		
Total	16,1	17,1		
Valeurs unitaires	4,3	5,7	-1,3	
Volumes	11,4	10,8		0,5

Source: ICN

**N.B.:** Ces chiffres, établis selon le concept national, sont provisoires et donc susceptibles d'être revus. Le concept national s'appuie sur le transfert de propriété entre un résident et un non-résident, tandis que le concept communautaire est fondé sur le franchissement de la frontière nationale par les marchandises. Les totaux pour l'intra-UE comprennent le commerce avec les 26 autres Etats membres.

Les termes de l'échange mesurent la relation entre les valeurs unitaires des exportations et celles des importations. Une évolution des termes de l'échange positive indique une hausse plus forte des valeurs unitaires des exportations que celles des importations ou une baisse moins rapide des valeurs d'unité des exportations que celles des importations.

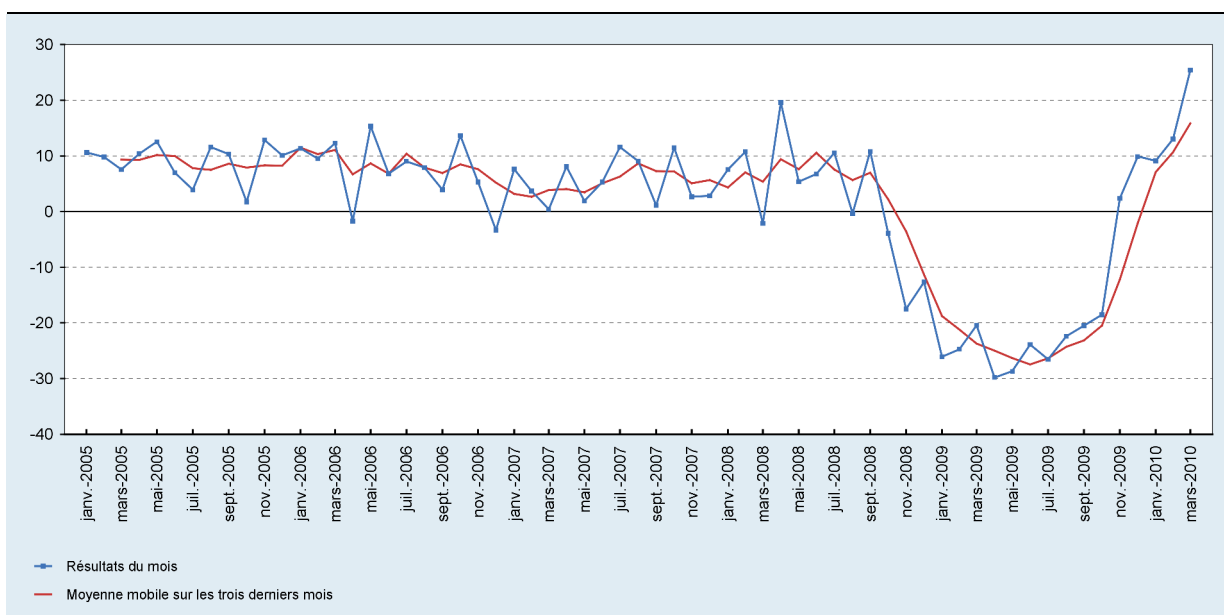
Le taux de couverture est la relation entre les volumes d'exportations et les volumes d'importations. Une évolution du taux de couverture positive indique une croissance plus rapide des volumes d'exportations par rapport aux volumes d'importations ou une baisse moins rapide des volumes d'exportations par rapport à la diminution des volumes d'importations.

<sup>1</sup> Par rapport à la période correspondante de l'année précédente.

## 2. Évolution des exportations, des importations et de la balance commerciale

GRAPHIQUE 1 EXPORTATIONS

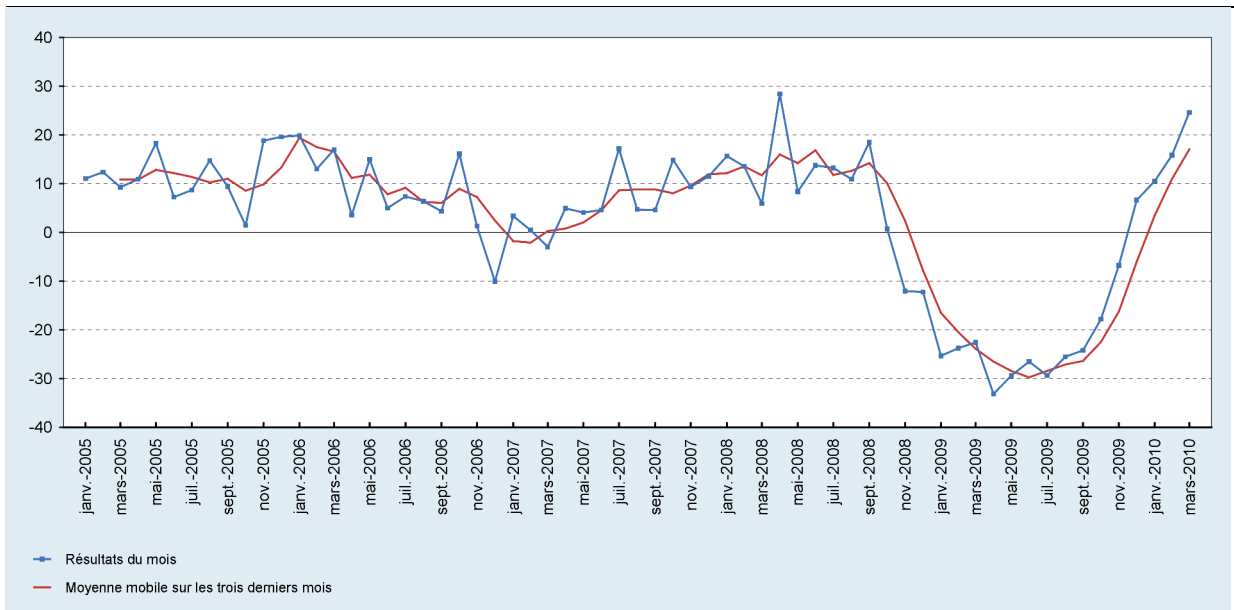
(variation en pourcentage par rapport à la moyenne de la période correspondante de l'année précédente)



Source: ICN

**GRAPHIQUE 2 IMPORTATIONS**

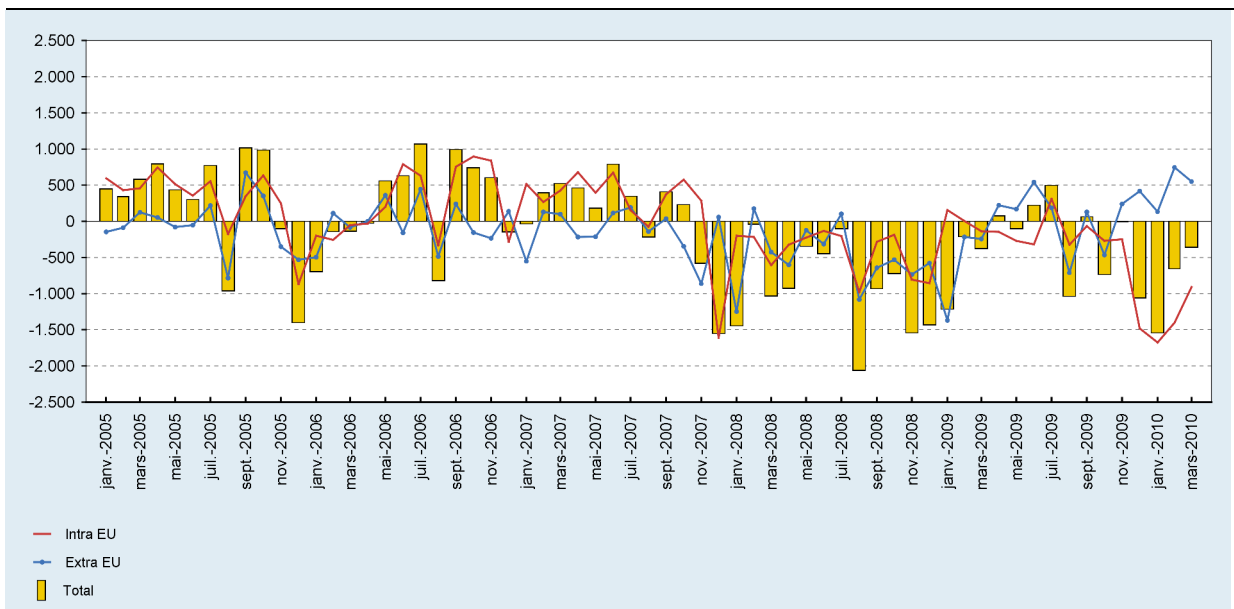
(variation en pourcentage par rapport à la moyenne de la période correspondante de l'année précédente)



Source: ICN

**GRAPHIQUE 3 BALANCE COMMERCIALE**

(millions d'euros)



Source: ICN