



2010-05-18

## COMMUNIQUÉ DE PRESSE

Liens: [Publication](#)

[BelgoStat On-line](#)

[Information générale](#)

### 1. Évolution du commerce extérieur belge

#### Balance commerciale légèrement négative en février 2010 dans le contexte d'un redressement ininterrompu des échanges internationaux

La balance commerciale du mois de février 2010 enregistre un déficit de quelque 0,7 milliard d'euros, soit 0,5 milliard de plus qu'en février 2009.

En février, les montants des exportations et des importations s'élèvent respectivement à 16,2 et 16,8 milliards d'euros, ce qui représente une augmentation de 13,0 p.c. pour les exportations et de 15,9 p.c. pour les importations par rapport à la situation observée à un an d'intervalle.

Ce sont principalement le commerce des produits minéraux et celui des produits de l'industrie chimique qui, en raison de leur importance dans le total des exportations et des importations de la Belgique, sont à l'origine du maintien de la reprise de nos échanges internationaux. En ce qui concerne les exportations, la reprise générale a été quelque peu ralentie par le recul des exportations de matériel de transport, qui explique dans une large mesure la détérioration du solde par rapport à l'année précédente.

En comparaison avec la période correspondante de l'année précédente, le volume des exportations sur les trois derniers mois augmente de 9,5 p.c. et celui des importations de 10,0 p.c., le taux de couverture se détériorant de 0,5 p.c. Les termes de l'échange se sont pour quant à eux détériorés de 0,1 p.c. au cours de cette même période, les valeurs unitaires ayant augmenté de 1,4 p.c. à l'exportation et de 1,5 p.c. à l'importation.

Dorénavant, la Banque publiera les statistiques régionales 10 semaines après le mois auquel elles se rapportent; celles-ci sont consultables en ligne sur le site internet de la Banque, via Belgostat.

TABLEAU 1 INDICATEURS DU COMMERCE EXTÉRIEUR

FÉVRIER 2010

	Exportations		Importations		Soldes (en milliards d'euros)	
	En milliards d'euros	Pourcentages de variation <sup>1</sup>	En milliards d'euros	Pourcentages de variation <sup>1</sup>	Février 2010	p.m. Février 2009
Commerce intracommunautaire (UE)	11,7	7,8	13,1	20,7	-1,4	0,0
Commerce extracommunautaire (extra UE)	4,5	29,7	3,7	1,6	0,7	-0,2
Total	16,2	13,0	16,8	15,9	-0,7	-0,2

MOYENNES DES TROIS DERNIERS MOIS (DECEMBRE, JANVIER, FÉVRIER)  
(Variation en pourcentage par rapport à la moyenne de la période correspondante de l'année précédente)

	Exportations	Importations	Evolution des termes de l'échange	Evolution du taux de couverture
Commerce intracommunautaire (UE)	4,2	15,6		
Commerce extracommunautaire (extra UE)	32,0	0,5		
Total	10,9	11,5		
Valeurs unitaires	1,4	1,5	-0,1	
Volumes	9,5	10,0		-0,5

Source: ICN

**N.B.:** Ces chiffres, établis selon le concept national, sont provisoires et donc susceptibles d'être revus. Le concept national s'appuie sur le transfert de propriété entre un résident et un non-résident, tandis que le concept communautaire est fondé sur le franchissement de la frontière nationale par les marchandises. Les totaux pour l'intra-UE comprennent le commerce avec les 26 autres Etats membres.

Les termes de l'échange mesurent la relation entre les valeurs unitaires des exportations et celles des importations. Une évolution des termes de l'échange positive indique une hausse plus forte des valeurs unitaires des exportations que celles des importations ou une baisse moins rapide des valeurs d'unité des exportations que celles des importations.

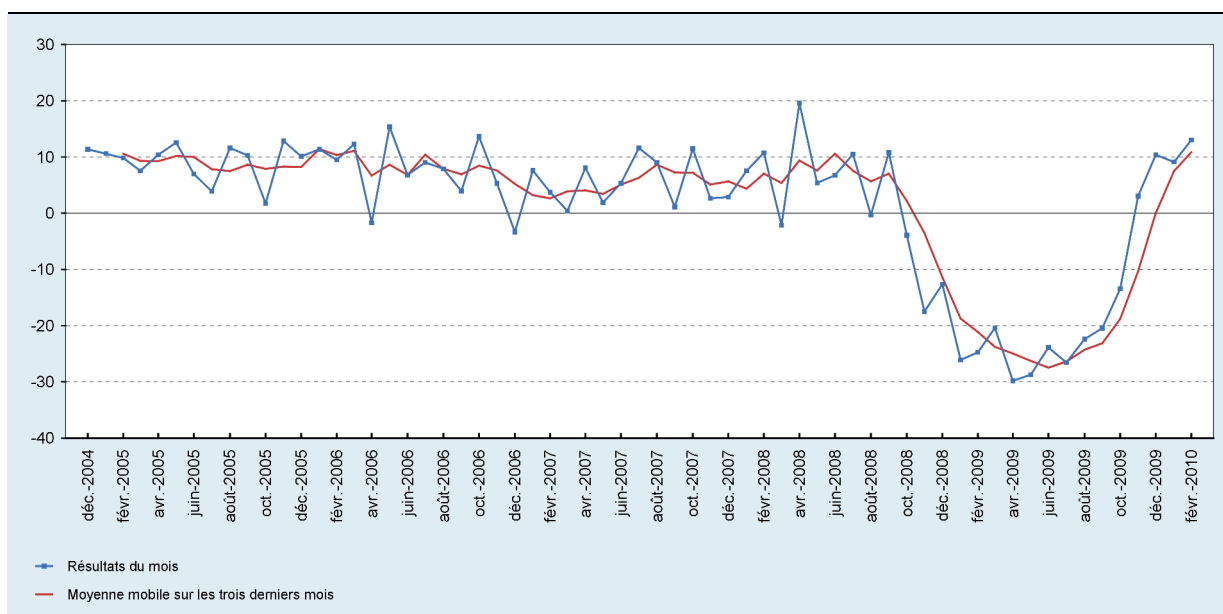
Le taux de couverture est la relation entre les volumes d'exportations et les volumes d'importations. Une évolution du taux de couverture positive indique une croissance plus rapide des volumes d'exportations par rapport aux volumes d'importations ou une baisse moins rapide des volumes d'exportations par rapport à la diminution des volumes d'importations.

<sup>1</sup> Par rapport à la période correspondante de l'année précédente.

## 2. Évolution des exportations, des importations et de la balance commerciale

GRAPHIQUE 1 EXPORTATIONS

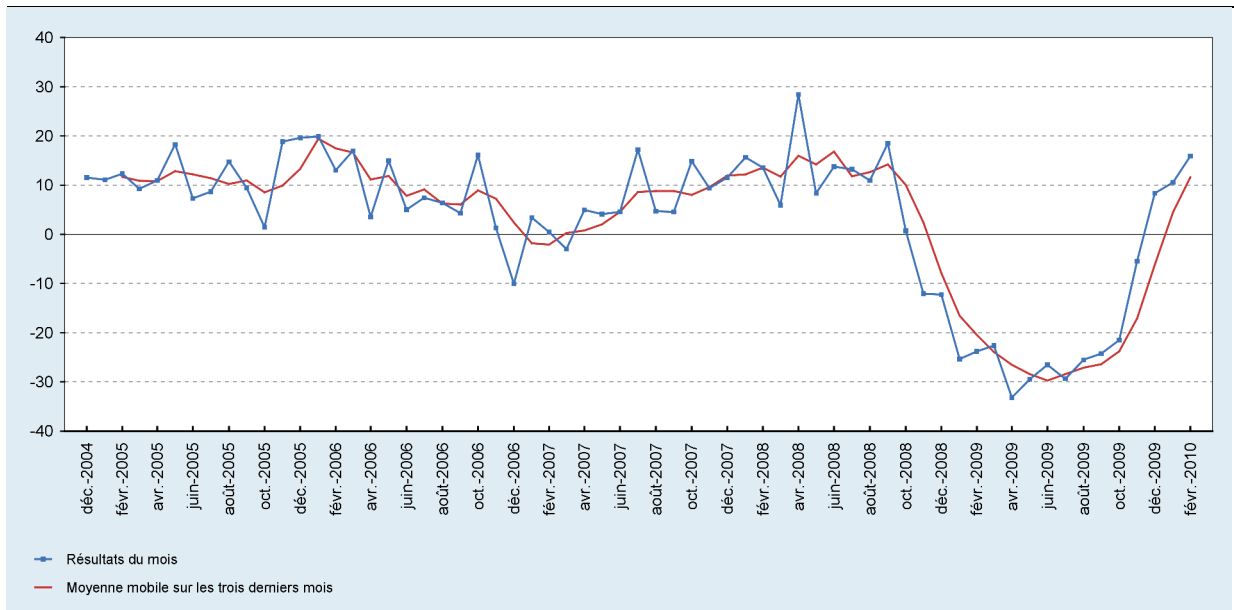
(variation en pourcentage par rapport à la moyenne de la période correspondante de l'année précédente)



Source: ICN

**GRAPHIQUE 2 IMPORTATIONS**

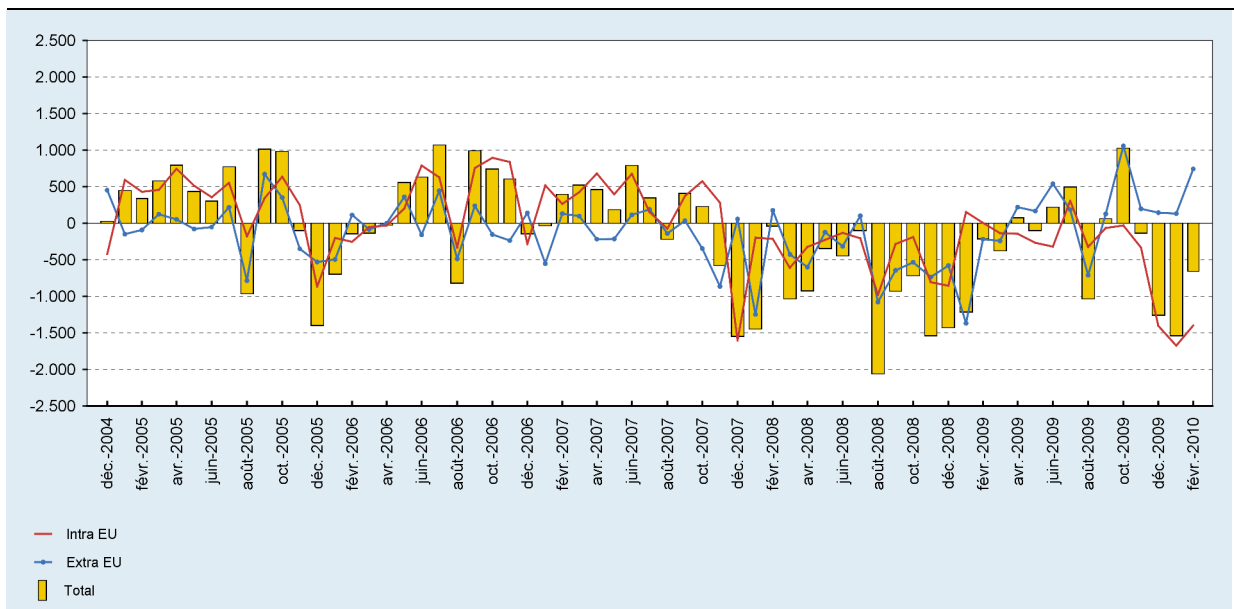
(variation en pourcentage par rapport à la moyenne de la période correspondante de l'année précédente)



Source: ICN

**GRAPHIQUE 3 BALANCE COMMERCIALE**

(millions d'euros)



Source: ICN