



2010-04-19

COMMUNIQUÉ DE PRESSE

Liens: [Publication](#)[BelgoStat On-line](#)[Information générale](#)

1. Évolution du commerce extérieur belge

Balance commerciale négative au mois de janvier 2010

La balance commerciale du mois de janvier 2010 enregistre un déficit de quelque 1,5 milliard d'euros. Ceci représente 0,3 milliard d'euros de plus que le déficit constaté en janvier 2009.

En janvier, les montants des exportations et des importations s'élèvent respectivement à 15,1 et 16,7 milliards d'euros. Ceci représente une augmentation de 9,1 p.c. pour les exportations, et de 10,5 p.c. pour les importations par rapport à la situation à un an d'intervalle.

En comparaison avec la période correspondante de l'année précédente, le volume des exportations sur les trois derniers mois augmente de 12 p.c., et celui des importations de 10,3 p.c., le taux de couverture s'améliorant de 1,5 p.c. Les termes de l'échange s'améliorent de 1,7 p.c. pour la même période, les valeurs unitaires diminuent de 2,2 p.c. à l'exportation et de 3,8 p.c. à l'importation.

TABLEAU 1 INDICATEURS DU COMMERCE EXTÉRIEUR

JANVIER 2010

	Exportations		Importations		Soldes (en milliards d'euros)	
	En milliards d'euros	Pourcentages de variation ¹	En milliards d'euros	Pourcentages de variation ¹	Janvier 2010	p.m. Janvier 2009
Commerce intracommunautaire (UE)	10,9	-0,7	12,5	16,2	-1,7	0,2
Commerce extracommunautaire (extra UE)	4,3	46,0	4,1	-3,8	0,1	-1,4
Total	15,1	9,1	16,7	10,5	-1,5	-1,2

MOYENNES DES TROIS DERNIERS MOIS (NOVEMBRE, DECEMBRE, JANVIER)
(Variation en pourcentage par rapport à la moyenne de la période correspondante de l'année précédente)

	Exportations	Importations	Evolution des termes de l'échange	Evolution du taux de couverture
Commerce intracommunautaire (UE)	1,7	7,1		
Commerce extracommunautaire (extra UE)	25,4	-3,8		
Total	7,4	4,1		
Valeurs unitaires	-2,2	-3,8	1,7	
Volumes	12,0	10,3		1,5

Source: ICN

N.B.: Ces chiffres, établis selon le concept national, sont provisoires et donc susceptibles d'être revus. Le concept national s'appuie sur le transfert de propriété entre un résident et un non-résident, tandis que le concept communautaire est fondé sur le franchissement de la frontière nationale par les marchandises. Les totaux pour l'intra-UE comprennent le commerce avec les 26 autres États membres.

Les termes de l'échange mesurent la relation entre les valeurs unitaires des exportations et celles des importations. Une évolution des termes de l'échange positive indique une hausse plus forte des valeurs unitaires des exportations que celles des importations ou une baisse moins rapide des valeurs d'unité des exportations que celles des importations.

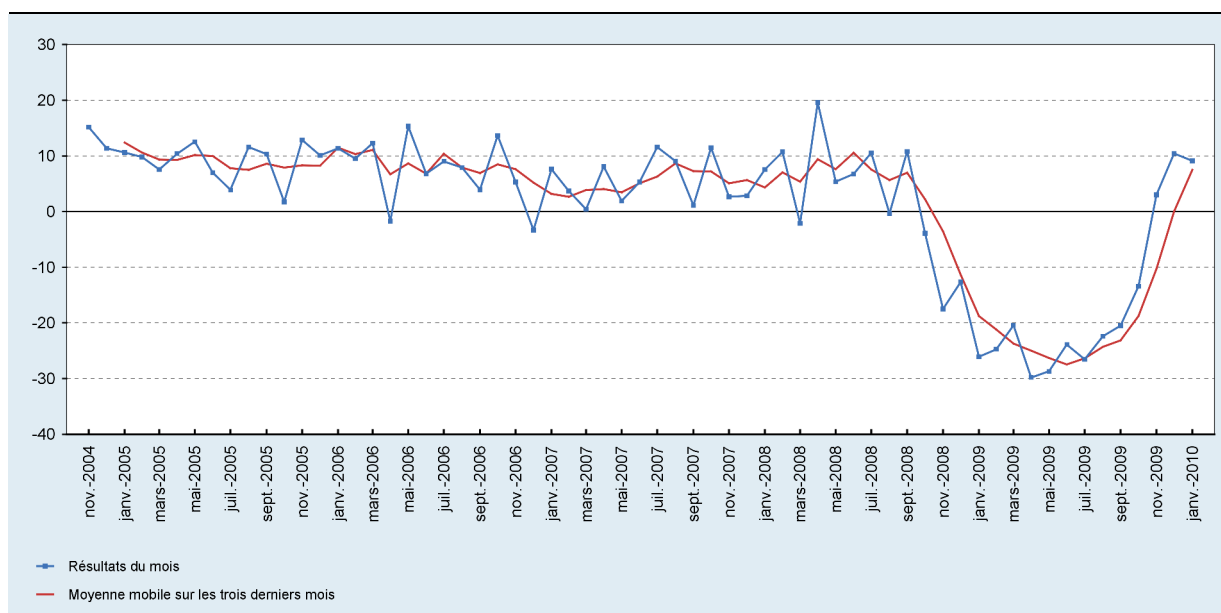
Le taux de couverture est la relation entre les volumes d'exportations et les volumes d'importations. Une évolution du taux de couverture positive indique une croissance plus rapide des volumes d'exportations par rapport aux volumes d'importations ou une baisse moins rapide des volumes d'exportations par rapport à la diminution des volumes d'importations.

¹ Par rapport à la période correspondante de l'année précédente.

2. Évolution des exportations, des importations et de la balance commerciale

GRAPHIQUE 1 EXPORTATIONS

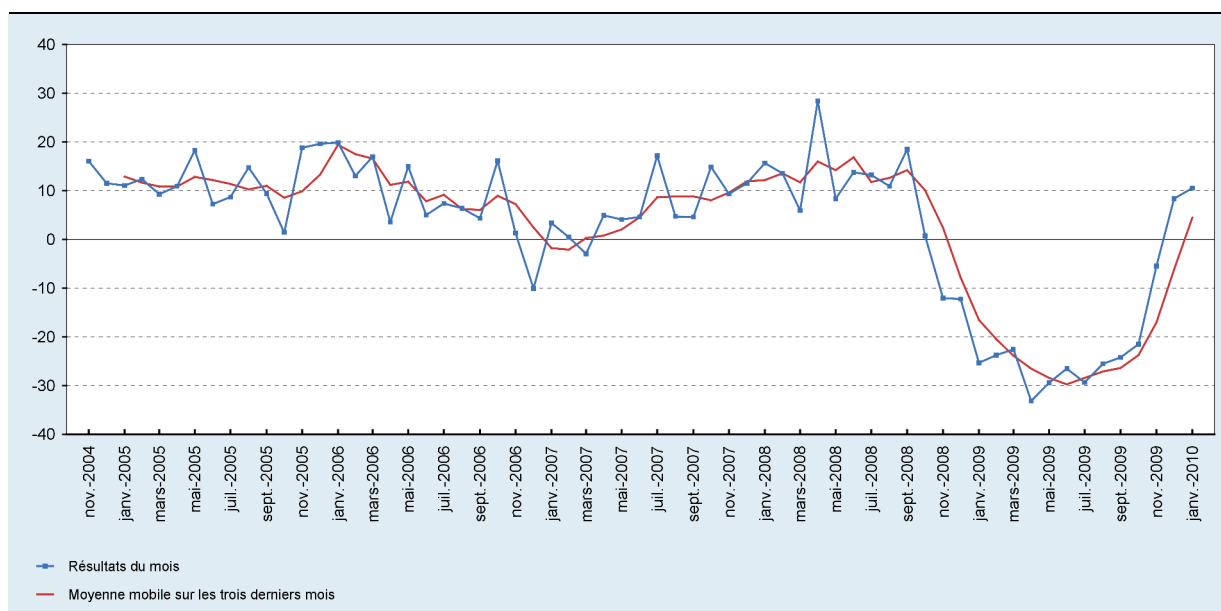
(variation en pourcentage par rapport à la moyenne de la période correspondante de l'année précédente)



Source: ICN

GRAPHIQUE 2 IMPORTATIONS

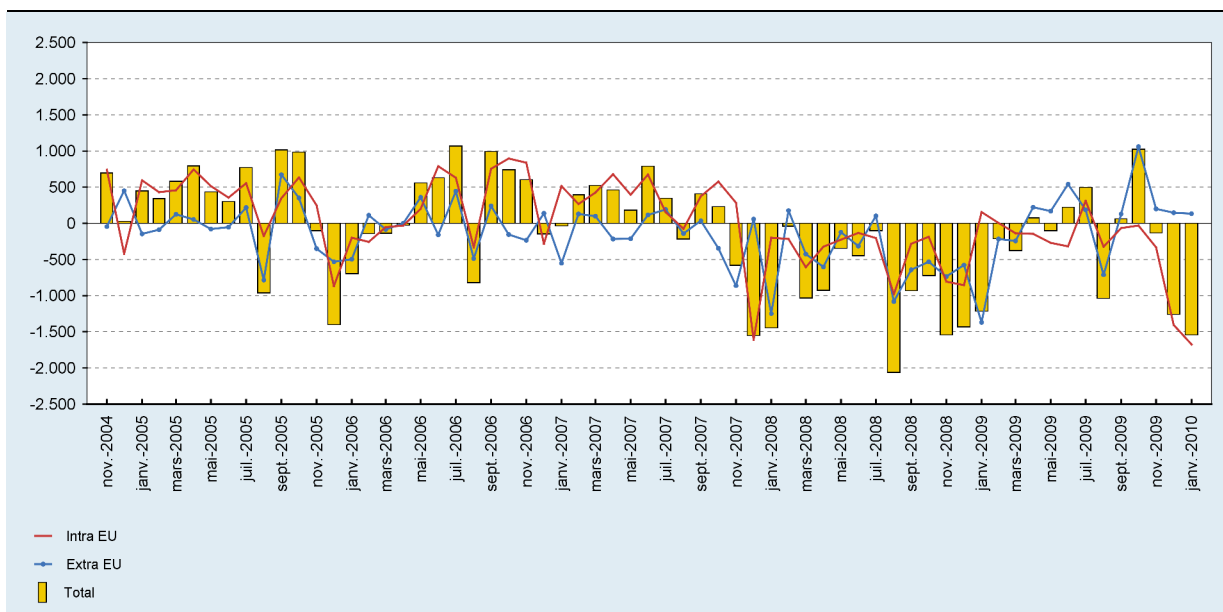
(variation en pourcentage par rapport à la moyenne de la période correspondante de l'année précédente)



Source: ICN

GRAPHIQUE 3 BALANCE COMMERCIALE

(millions d'euros)



Source: ICN