



2010-03-15

COMMUNIQUÉ DE PRESSE

Liens: [Publication](#)

[BelgoStat On-line](#)

[Information générale](#)

1. Évolution du commerce extérieur belge

Balance commerciale de 2009 en déficit de 2,5 milliards d'euros

En décembre 2009 l'évolution des exportations et des importations confirme la reprise du commerce extérieur.

Pour l'ensemble de l'année 2009, la valeur des exportations et des importations s'élève respectivement à 179,8 et 182,3 milliards d'euros, en diminution respectivement de 19,6 p.c. et 22,3 p.c. par rapport à l'année 2008.

La balance commerciale se solde par un déficit de quelque 2,5 milliards d'euros, exclusivement imputable au commerce intracommunautaire qui a enregistré un solde négatif de 2,6 milliards d'euros. Le solde extracommunautaire est positif de 0,1 milliard d'euros alors qu'il était négatif de quelque 6 milliards d'euros en 2008.

Sur l'année 2009, le volume des importations a diminué 13,5 p.c. alors que celui des exportations diminuait quant à lui de 13,7 p.c.. Dès lors, le taux de couverture diminue faiblement de 0,2 p.c. par rapport à celui de 2008. Les termes de l'échange ont augmentés de 3,8 p.c. suite à une diminution des valeurs unitaires de 10,2 p.c. à l'importation et de 6,8 p.c. à l'exportation par rapport à l'année 2008.

TABLEAU 1 INDICATEURS DU COMMERCE EXTÉRIEUR

	Exportations		Importations		Soldes (en milliards d'euros)	
	En milliards d'euros	Pourcentages de variation ¹	En milliards d'euros	Pourcentages de variation ¹		
		Décembre 2009			Décembre 2009	Décembre 2008
Commerce intracommunautaire (UE)	11,2	5,7	12,6	10,1	-1,4	-0,9
Commerce extracommunautaire (extra UE)	4,7	23,4	4,6	3,8	0,1	-0,6
Total	15,9	10,4	17,1	8,4	-1,3	-1,4
		Année 2009			Année 2009	Année 2008
Commerce intracommunautaire (UE)	133,9	-21,0	136,5	-21,8	-2,6	-5,0
Commerce extracommunautaire (extra UE)	46,0	-15,5	45,8	-24,0	0,1	-6,0
Total	179,9	-19,6	182,3	-22,3	-2,5	-11,0

MOYENNE DE 2009

(Variation en pourcentage par rapport à la moyenne de 2008)

	Exportations	Importations	Evolution des termes de l'échange	Evolution du taux de couverture
Valeurs unitaires	-6,8	-10,2	3,8	
Volumes	-13,7	-13,5		-0,2

Source: ICN

N.B.: Ces chiffres, établis selon le concept national, sont provisoires et donc susceptibles d'être revus. Le concept national s'appuie sur le transfert de propriété entre un résident et un non-résident, tandis que le concept communautaire est fondé sur le franchissement de la frontière nationale par les marchandises. Pour plus de détails, nous renvoyons à l'article paru dans le Bulletin mensuel du commerce extérieur de mars 2001.

Les totaux pour l'intra-UE comprennent le commerce avec les 26 autres États membres.

Les termes de l'échange mesurent la relation entre les valeurs unitaires des exportations et celles des importations. Une évolution des termes de l'échange positive indique une hausse plus forte des valeurs unitaires des exportations que celles des importations ou une baisse moins rapide des valeurs unitaires des exportations que celles des importations.

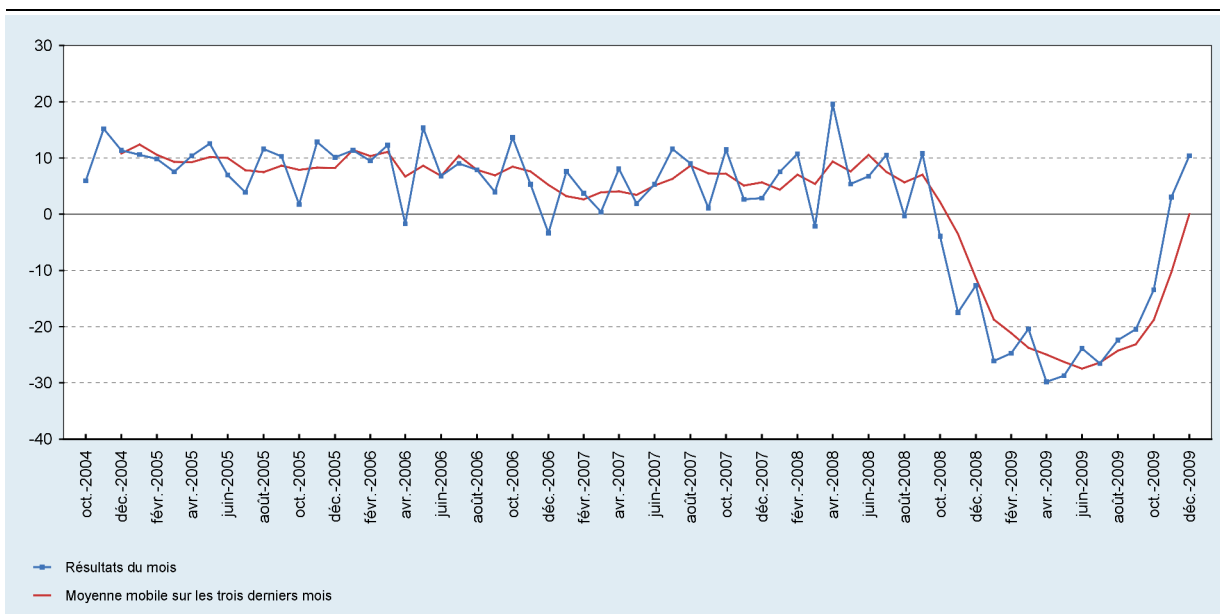
Le taux de couverture est la relation entre les volumes d'exportations et les volumes d'importations. Une évolution du taux de couverture positive indique une croissance plus rapide des volumes d'exportations par rapport aux volumes d'importations ou une baisse moins rapide des volumes d'exportations par rapport à la diminution des volumes d'importations.

¹ Par rapport à la période correspondante de l'année précédente.

2. Évolution des exportations, des importations et de la balance commerciale

GRAPHIQUE 1 EXPORTATIONS

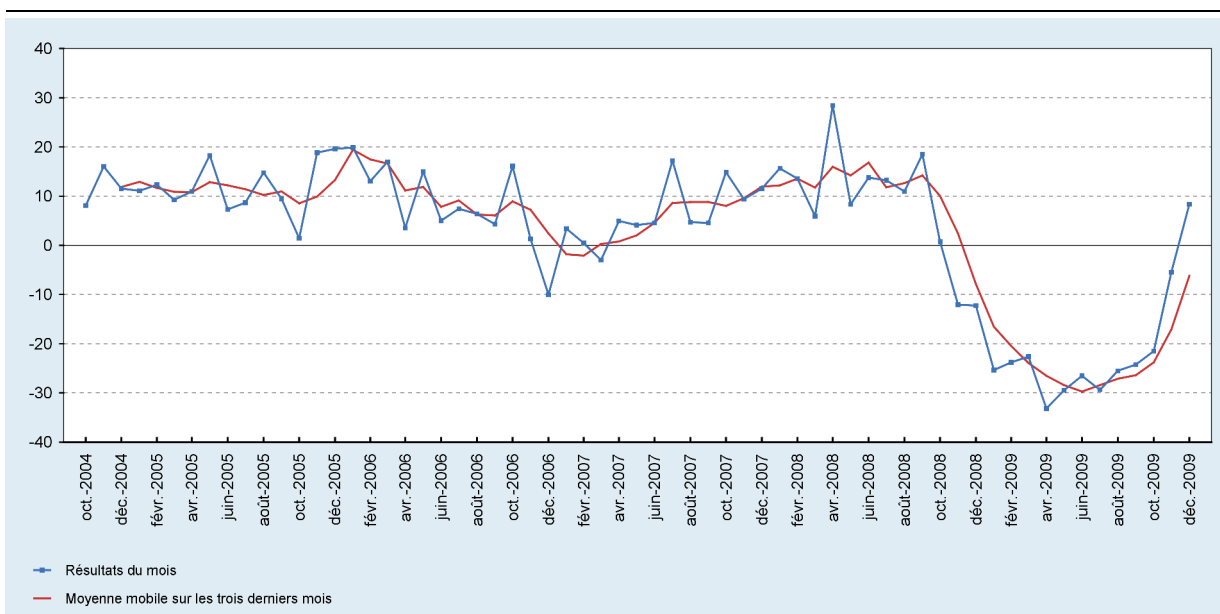
(variation en pourcentage par rapport à la moyenne de la période correspondante de l'année précédente)



Source: ICN

GRAPHIQUE 2 IMPORTATIONS

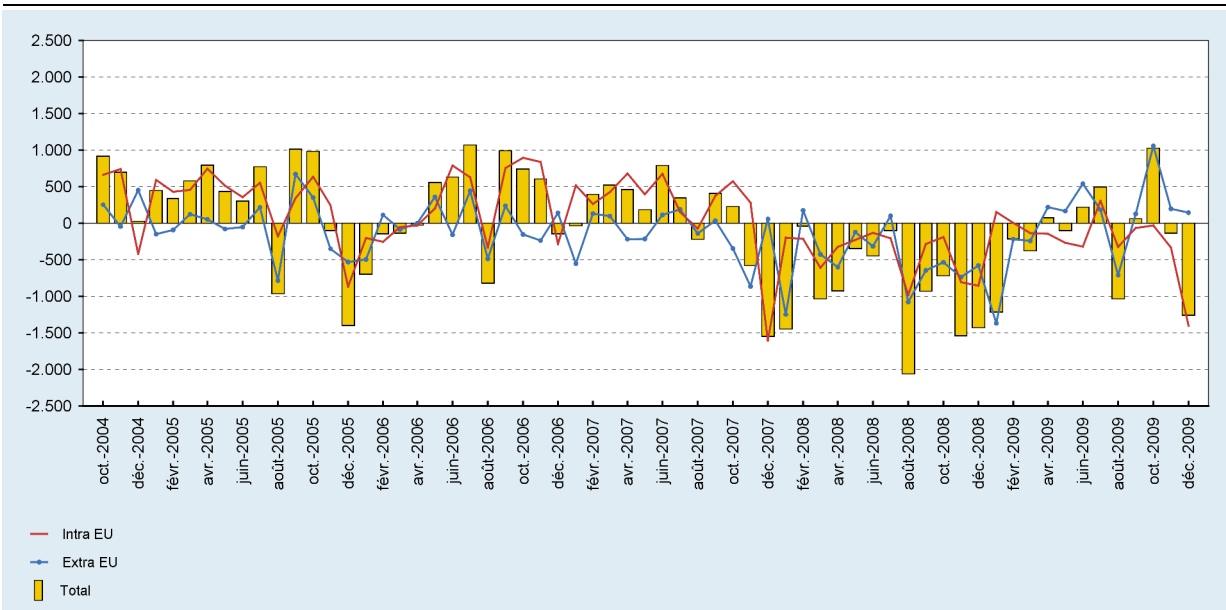
(variation en pourcentage par rapport à la moyenne de la période correspondante de l'année précédente)



Source: ICN

GRAPHIQUE 3 BALANCE COMMERCIALE

(millions d'euros)



Source: ICN