



2010-02-17

COMMUNIQUÉ DE PRESSE

Liens: [Publication](#)

[BelgoStat On-line](#)

[Information générale](#)

1. Évolution du commerce extérieur belge

Balance commerciale quasiment en équilibre en novembre 2009

À dater de la présente publication des statistiques, la Banque nationale utilise une nouvelle méthode pour le calcul des chiffres selon le concept national. Celle-ci s'appuie sur une meilleure identification des transactions concernant l'économie belge. Simultanément, les données historiques ont été recalculées selon la nouvelle méthode à partir de janvier 1995. En conséquence, les statistiques ont également été adaptées dans Belgostat. Les statistiques du commerce extérieur par région, en ce compris les séries historiques, seront publiées sur base de la nouvelle méthode dans le prochain bulletin trimestriel du 15 mars 2010. Ôes informations supplémentaires sur le nouveau mode de calcul peuvent être trouvées dans l'article qui accompagne le [bulletin mensuel de novembre 2009](#).

La balance commerciale du mois de novembre 2009 enregistre un très léger déficit de 0,1 milliard d'euros, à comparer au déficit de 1,5 milliard d'euros affiché un an auparavant.

En novembre 2009, les montants des exportations et des importations s'élèvent respectivement à 16,1 et 16,2 milliards d'euros. A un an d'intervalle, l'évolution du montant des exportations est à nouveau, et cela pour la première fois depuis octobre 2008, positive avec une croissance de 3 p.c. L'évolution du montant des importations reste quant à elle négative (-5,4 p.c.), bien que son ampleur soit la plus faible depuis novembre 2008.

En comparaison avec la période correspondante de l'année précédente, le volume des exportations sur les trois derniers mois régresse de 4,8 p.c. et celui des importations de 9,1 p.c., le taux de couverture s'améliorant de 4,7 p.c. Les termes de l'échange s'améliorent de 4,8 p.c. pour la même période, les valeurs unitaires diminuant de 5,9 p.c. à l'exportation et de 10,2 p.c. à l'importation.

TABLEAU 1 INDICATEURS DU COMMERCE EXTÉRIEUR

NOVEMBRE 2009

	Exportations		Importations		Soldes (en milliards d'euros)	
	En milliards d'euros	Pourcentages de variation ¹	En milliards d'euros	Pourcentages de variation ¹	Novembre 2009	p.m. Novembre 2008
Commerce intracommunautaire (UE)	12,0	0,4	12,3	-3,4	-0,3	-0,8
Commerce extracommunautaire (extra UE)	4,2	11,4	4,0	-11,4	0,2	-0,7
Total	16,1	3,0	16,2	-5,4	-0,1	-1,5

MOYENNES DES TROIS DERNIERS MOIS (SEPTEMBRE, OCTOBRE, NOVEMBRE)
 (Variation en pourcentage par rapport à la moyenne de la période correspondante de l'année précédente)

	Exportations	Importations	Evolution des termes de l'échange	Evolution du taux de couverture
Commerce intracommunautaire (UE)	-14,1	-16,3		
Commerce extracommunautaire (extra UE)	0,3	-24,7		
Total	-10,5	-18,5		
Valeurs unitaires	-5,9	-10,2	4,8	
Volumes	-4,8	-9,1		4,7

Source: ICN

N.B.: Ces chiffres, établis selon le concept national, sont provisoires et donc susceptibles d'être revus. Le concept national s'appuie sur le transfert de propriété entre un résident et un non-résident, tandis que le concept communautaire est fondé sur le franchissement de la frontière nationale par les marchandises. Les totaux pour l'intra-UE comprennent le commerce avec les 26 autres États membres.

Les termes de l'échange mesurent la relation entre les valeurs unitaires des exportations et celles des importations. Une évolution des termes de l'échange positive indique une hausse plus forte des valeurs unitaires des exportations que celles des importations ou une baisse moins rapide des valeurs d'unité des exportations que celles des importations.

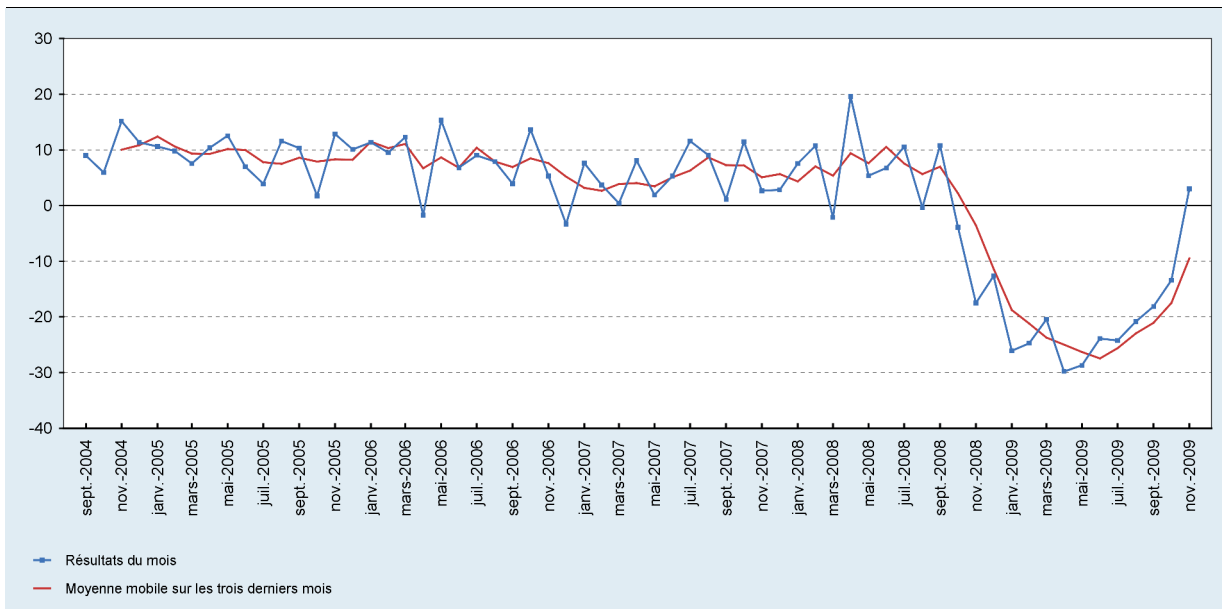
Le taux de couverture est la relation entre les volumes d'exportations et les volumes d'importations. Une évolution du taux de couverture positive indique une croissance plus rapide des volumes d'exportations par rapport aux volumes d'importations ou une baisse moins rapide des volumes d'exportations par rapport à la diminution des volumes d'importations.

¹ Par rapport à la période correspondante de l'année précédente.

2. Évolution des exportations, des importations et de la balance commerciale

GRAPHIQUE 1 EXPORTATIONS

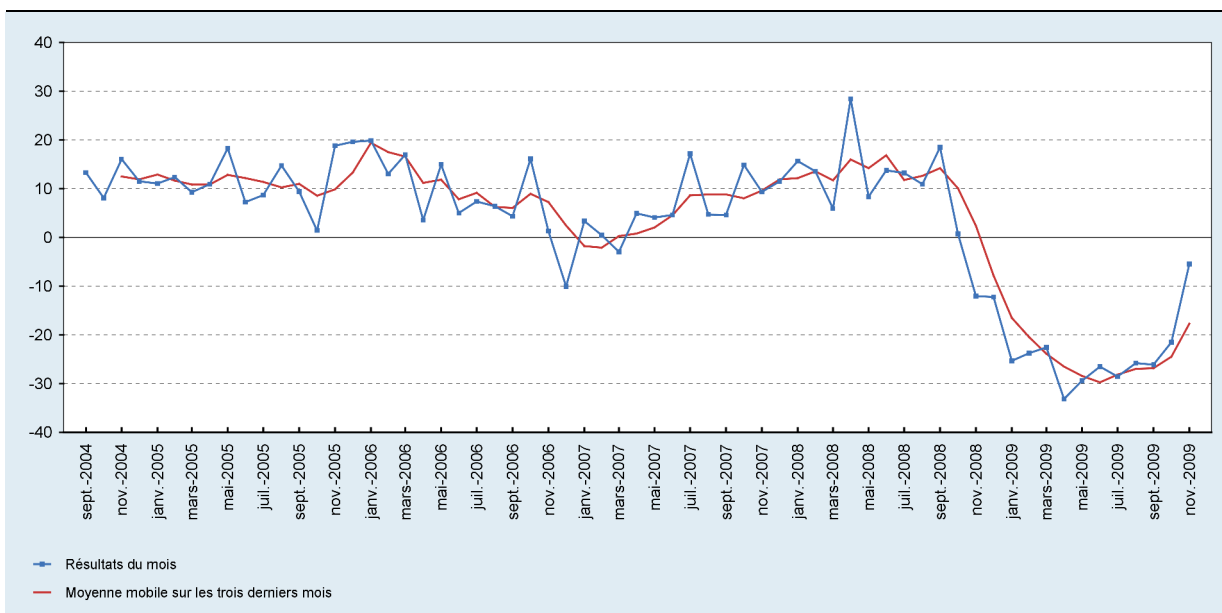
(variation en pourcentage par rapport à la moyenne de la période correspondante de l'année précédente)



Source: ICN

GRAPHIQUE 2 IMPORTATIONS

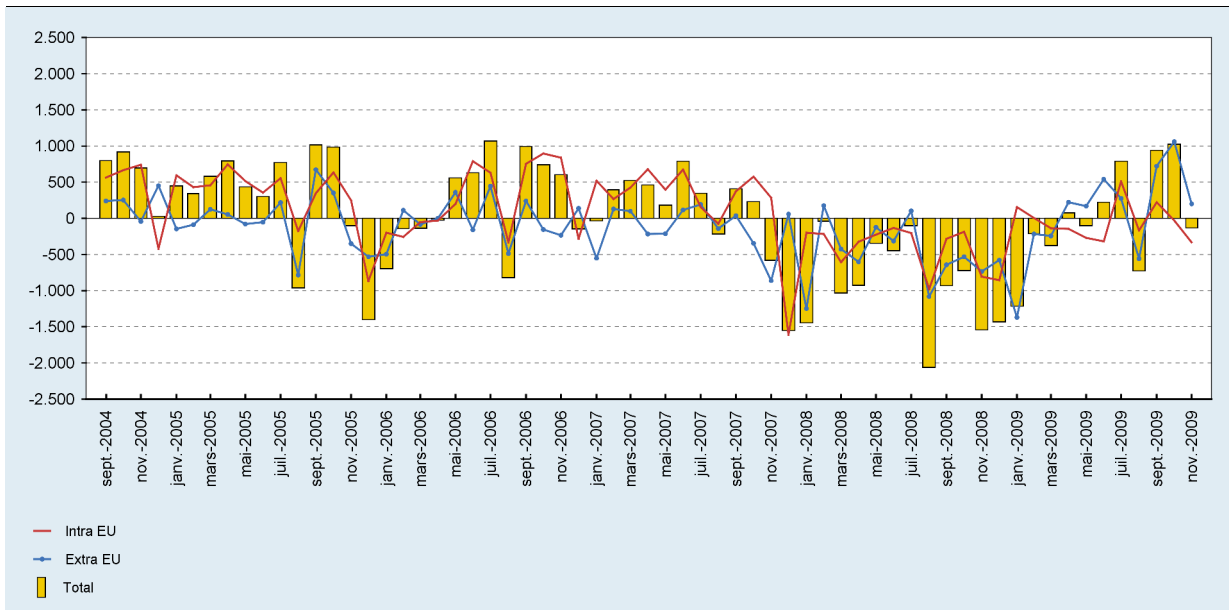
(variation en pourcentage par rapport à la moyenne de la période correspondante de l'année précédente)



Source: ICN

GRAPHIQUE 3 BALANCE COMMERCIALE

(millions d'euros)



Source: ICN