



2009-12-15

COMMUNIQUÉ DE PRESSE

Liens: [Publication](#)[BelgoStat On-line](#)[Information générale](#)

1. Évolution du commerce extérieur belge

Balance commerciale légèrement positive au mois de septembre 2009

La balance commerciale de septembre enregistre un excédent de 0,5 milliard d'euros.

En septembre, les montants des exportations et des importations s'élèvent respectivement à 19,3 et 18,8 milliards d'euros. Ceci représente une diminution de 15,1 p.c. pour les exportations, et de 20,3 p.c. pour les importations par rapport à septembre 2008. Ceci indique que les signes de redressement que le commerce extérieur montre depuis juillet 2009 continuent.

En comparaison avec la période correspondante de l'année précédente, le volume des exportations sur les trois derniers mois diminue de 12,4 p.c., et celui des importations de 13,8 p.c., le taux de couverture s'améliorant de quelque 1,6 p.c. Simultanément, les termes de l'échange s'améliorent de 4,1 p.c. pour la même période, les valeurs unitaires diminuant en moyenne de 6,4 p.c. à l'exportation et de 10,1 p.c. à l'importation.

TABLEAU 1 INDICATEURS DU COMMERCE EXTÉRIEUR

SEPTEMBRE 2009

	Exportations		Importations		Soldes (en milliards d'euros)	
	En milliards d'euros	Pourcentages de variation ¹	En milliards d'euros	Pourcentages de variation ¹	Septembre 2009	p.m. Septembre 2008
Commerce intracommunautaire (UE)	14,8	-13,5	14,1	-15,8	0,7	0,3
Commerce extracommunautaire (extra UE)	4,5	-20,2	4,7	-31,4	-0,2	-1,2
Total	19,3	-15,1	18,8	-20,3	0,5	-0,9

MOYENNES DES TROIS DERNIERS MOIS (JUILLET, AOÛT, SEPTEMBRE)

(Variation en pourcentage par rapport à la moyenne de la période correspondante de l'année précédente)

	Exportations	Importations	Evolution des termes de l'échange	Evolution du taux de couverture
Commerce intracommunautaire (UE)	-16,2	-19,2		
Commerce extracommunautaire (extra UE)	-23,3	-30,9		
Total	-18,0	-22,6		
Valeurs unitaires	-6,4	-10,1	4,1	
Volumes	-12,4	-13,8		1,6

Source: ICN

N.B.: Ces chiffres, établis selon le concept national, sont provisoires et donc susceptibles d'être revus. Le concept national s'appuie sur le transfert de propriété entre un résident et un non-résident, tandis que le concept communautaire est fondé sur le franchissement de la frontière nationale par les marchandises. Pour plus de détails, nous renvoyons à l'article paru dans le Bulletin mensuel du commerce extérieur de mars 2001. Les totaux pour l'intra-UE comprennent le commerce avec les 26 autres États membres.

Les termes de l'échange mesurent la relation entre les valeurs unitaires des exportations et celles des importations. Une évolution des termes de l'échange positive indique une hausse plus forte des valeurs unitaires des exportations que celles des importations ou une baisse moins rapide des valeurs d'unité des exportations que celles des importations.

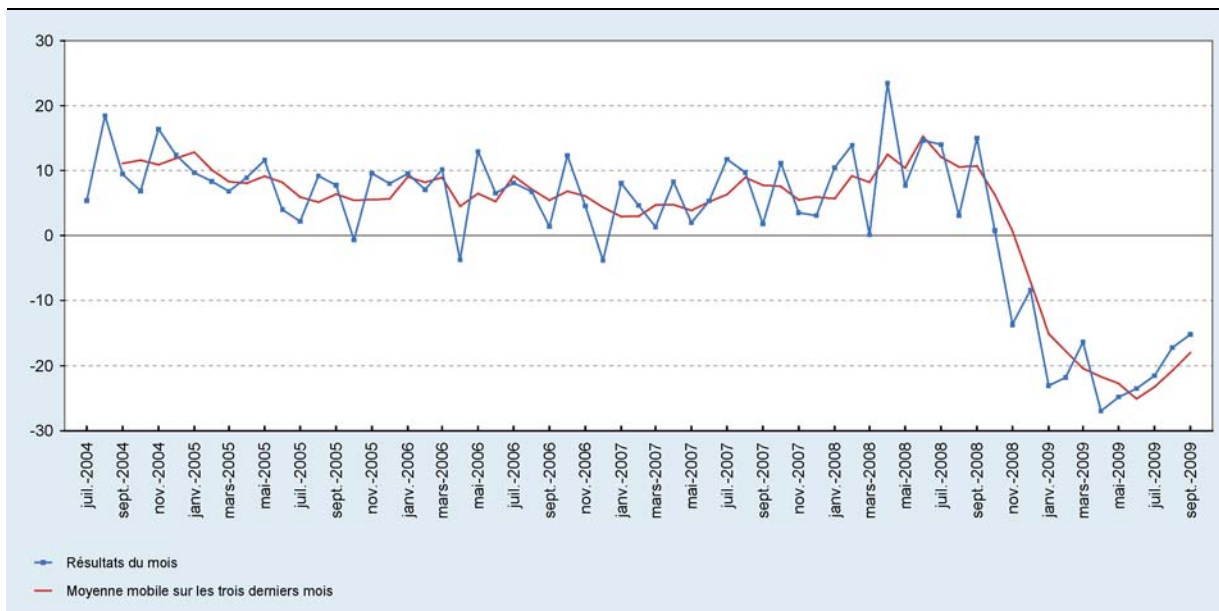
Le taux de couverture est la relation entre les volumes d'exportations et les volumes d'importations. Une évolution du taux de couverture positive indique une croissance plus rapide des volumes d'exportations par rapport aux volumes d'importations ou une baisse moins rapide des volumes d'exportations par rapport à la diminution des volumes d'importations.

¹ Par rapport à la période correspondante de l'année précédente.

2. Évolution des exportations, des importations et de la balance commerciale

GRAPHIQUE 1 EXPORTATIONS

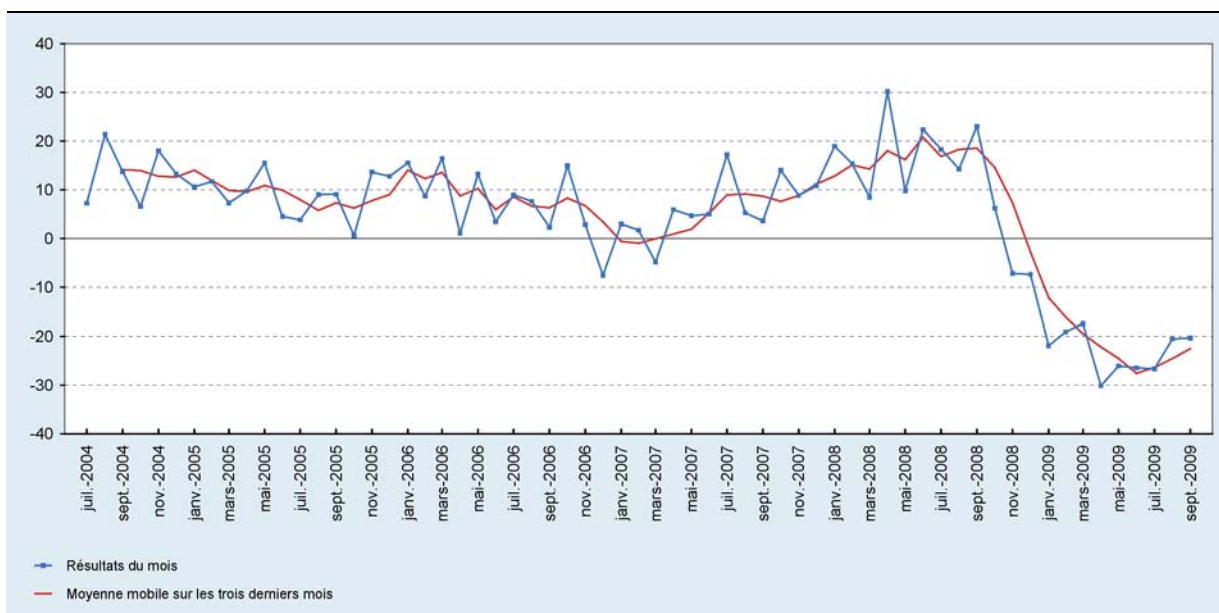
(variation en pourcentage par rapport à la moyenne de la période correspondante de l'année précédente)



Source: ICN

GRAPHIQUE 2 IMPORTATIONS

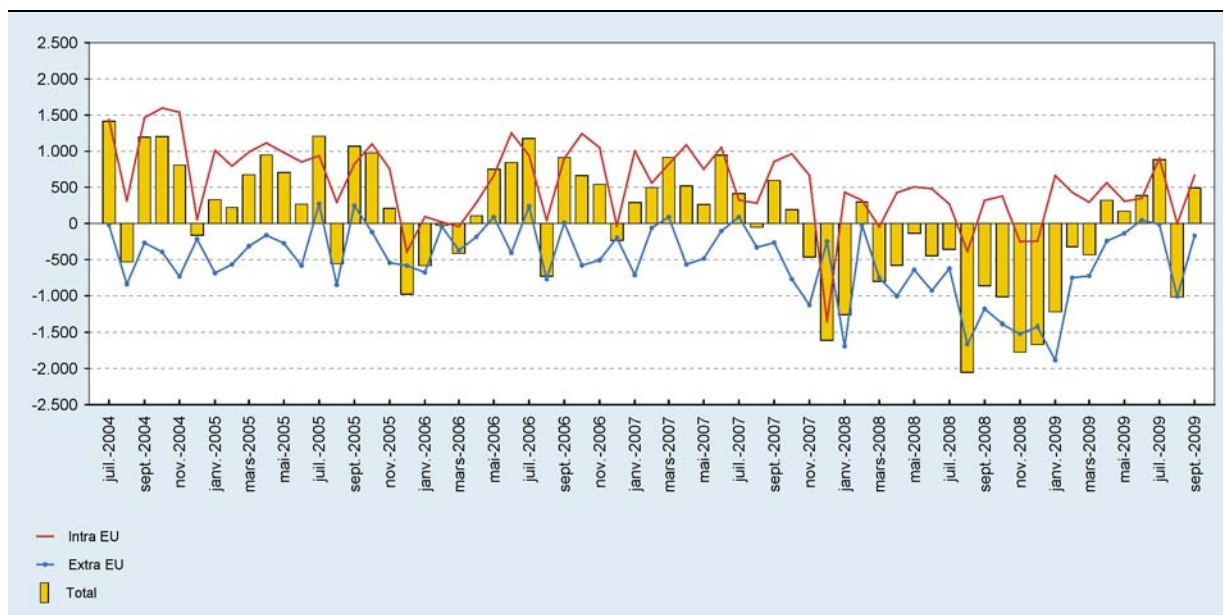
(variation en pourcentage par rapport à la moyenne de la période correspondante de l'année précédente)



Source: ICN

GRAPHIQUE 3 BALANCE COMMERCIALE

(millions d'euros)



Source: ICN