



2009-11-16

## COMMUNIQUÉ DE PRESSE

Liens: [Publication](#)[BelgoStat On-line](#)[Information générale](#)

## 1. Évolution du commerce extérieur belge

## Balance commerciale déficitaire au mois d'août 2009

Pour le mois d'août 2009, la valeur des exportations et des importations s'élève respectivement à 15,1 et 16,2 milliards d'euros.

La balance commerciale se solde ainsi par un déficit d'un peu plus d'un milliard d'euros, qui, tout en restant dans la tradition du solde déficitaire caractérisant le mois d'août, constitue une amélioration sensible par rapport au déficit enregistré un an auparavant. Par contre le montant des exportations et des importations est largement inférieur à celui constaté au mois d'août 2008, avec un recul de 17,2 p.c. et 20,5 p.c.

Par rapport à la période correspondante de l'année précédente, le volume des exportations (-14,7 p.c.) a, au cours des trois derniers mois, diminué plus rapidement que celui des importations (-14,5 p.c.), avec pour conséquence une dégradation du taux de couverture de 0,2 p.c. Par contre, les termes de l'échange s'améliorent de 4 p.c., les valeurs unitaires à l'exportation diminuant de 7,5 p.c. alors que celles à l'importation diminuent de 11,1 p.c.

TABLEAU 1 INDICATEURS DU COMMERCE EXTÉRIEUR

AOÛT 2009

	Exportations		Importations		Soldes (en milliards d'euros)	
	En milliards d'euros	Pourcentages de variation <sup>1</sup>	En milliards d'euros	Pourcentages de variation <sup>1</sup>	Août 2009	p.m. Août 2008
Commerce intracommunautaire (UE)	11,8	-15,8	11,8	-18,0	0,0	-0,4
Commerce extracommunautaire (extra UE)	3,3	-21,9	4,3	-26,7	-1,0	-1,7
Total	15,1	-17,2	16,2	-20,5	-1,0	-2,1

MOYENNES DES TROIS DERNIERS MOIS (JUIN, JUILLET, AOÛT)

(Variation en pourcentage par rapport à la moyenne de la période correspondante de l'année précédente)

	Exportations	Importations	Evolution des termes de l'échange	Evolution du taux de couverture
Commerce intracommunautaire (UE)	-20,3	-21,7		
Commerce extracommunautaire (extra UE)	-23,6	-30,1		
Total	-21,1	-24,1		
Valeurs unitaires	-7,5	-11,1	4,0	
Volumes	-14,7	-14,5		-0,2

Source: ICN

**N.B.:** Ces chiffres, établis selon le concept national, sont provisoires et donc susceptibles d'être revus. Le concept national s'appuie sur le transfert de propriété entre un résident et un non-résident, tandis que le concept communautaire est fondé sur le franchissement de la frontière nationale par les marchandises. Pour plus de détails, nous renvoyons à l'article paru dans le Bulletin mensuel du commerce extérieur de mars 2001. Les totaux pour l'intra-UE comprennent le commerce avec les 26 autres États membres.

Les termes de l'échange mesurent la relation entre les valeurs unitaires des exportations et celles des importations. Une évolution des termes de l'échange positive indique une hausse plus forte des valeurs unitaires des exportations que celles des importations ou une baisse moins rapide des valeurs d'unité des exportations que celles des importations.

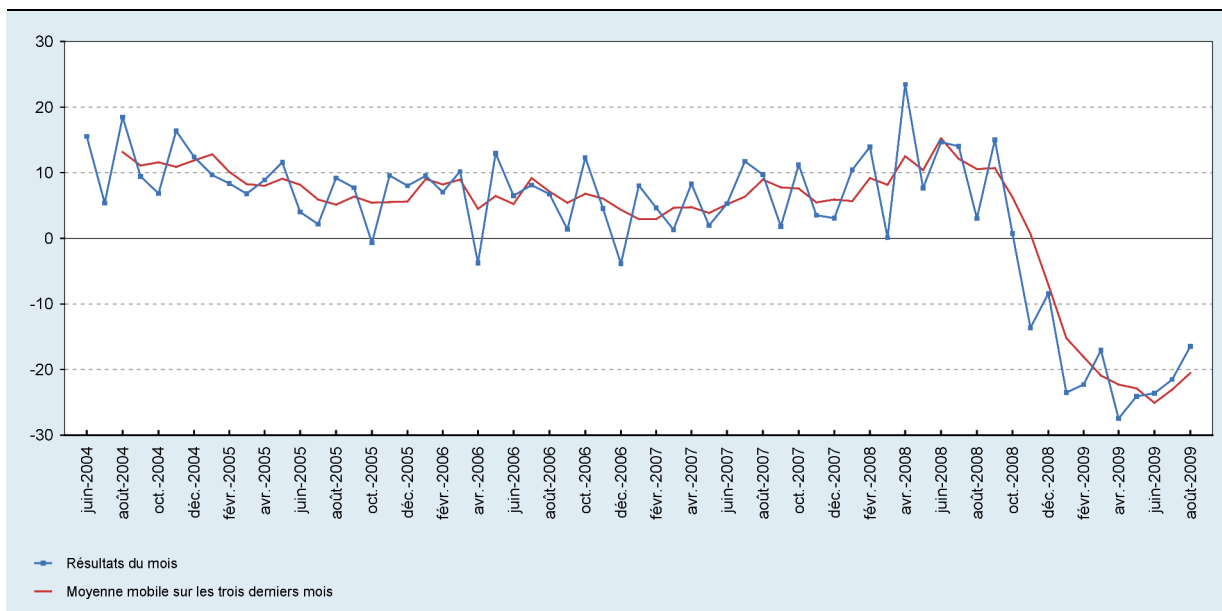
Le taux de couverture est la relation entre les volumes d'exportations et les volumes d'importations. Une évolution du taux de couverture positive indique une croissance plus rapide des volumes d'exportations par rapport aux volumes d'importations ou une baisse moins rapide des volumes d'exportations par rapport à la diminution des volumes d'importations.

<sup>1</sup> Par rapport à la période correspondante de l'année précédente.

## 2. Évolution des exportations, des importations et de la balance commerciale

**GRAPHIQUE 1 EXPORTATIONS**

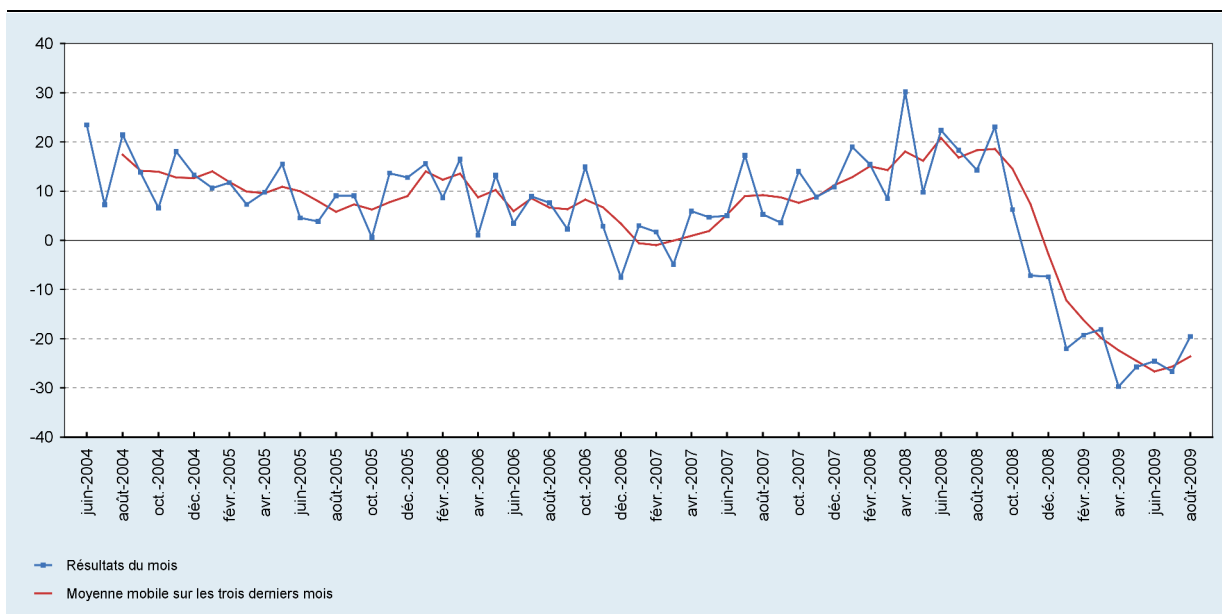
(variation en pourcentage par rapport à la moyenne de la période correspondante de l'année précédente)



Source: ICN

**GRAPHIQUE 2 IMPORTATIONS**

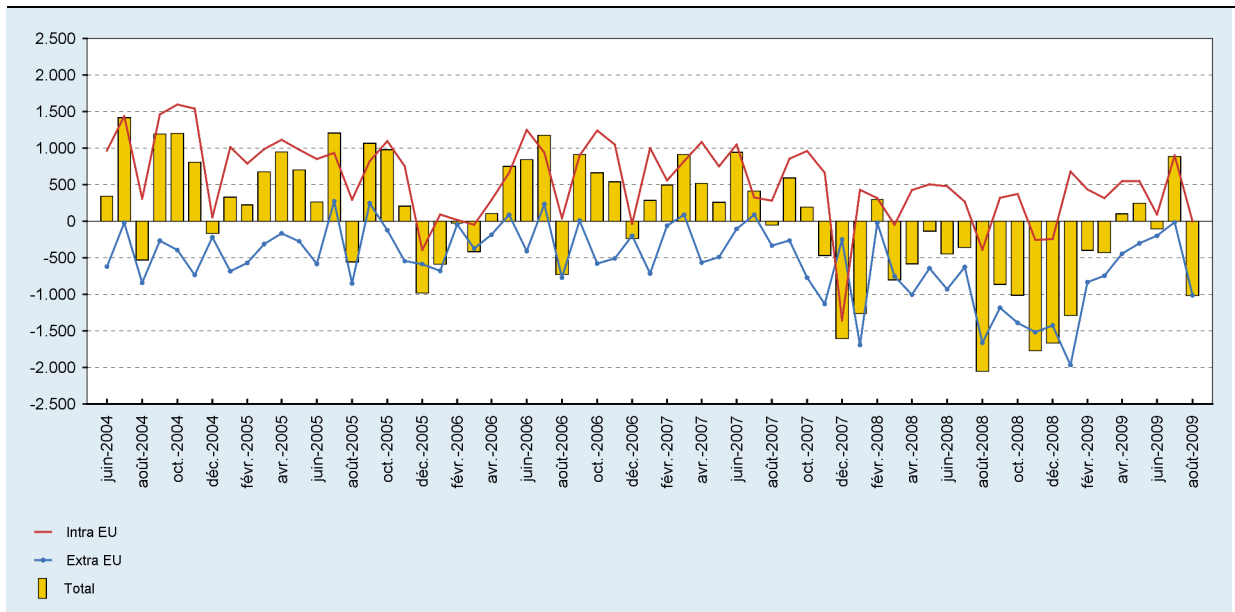
(variation en pourcentage par rapport à la moyenne de la période correspondante de l'année précédente)



Source: ICN

**GRAPHIQUE 3 BALANCE COMMERCIALE**

(millions d'euros)



Source: ICN